

## 指定野菜の入荷量及び卸売価格の見通し (令和8年7月、名古屋市中央卸売市場)

### 【7月の見通し】

#### 1.入荷量の見通し

7月の指定野菜は、北海道、東北地域、関東地域、東海地域、近畿地域、九州地域等からの入荷が主体となり、入荷量全体としては平年並みと見込まれる。

- ・平年並みと見込まれるのは、だいこん、にんじん、はくさい、キャベツ、ねぎ、ブロッコリー、レタス、きゅうり、なす、トマト、ミニトマトの11品目である。
- ・平年と比べ下回ると見込まれるのは、ほうれんそう、ピーマン、ばれいしょ、たまねぎの4品目である。

#### 2.卸売価格の見通し

このような状況のもとで、7月の指定野菜の卸売価格は、平年並みと見込まれる。

- ・平年と比べ上回ると見込まれるのは、にんじん、きゅうり、トマト、ピーマンの4品目である。
- ・平年並みと見込まれるのは、だいこん、はくさい、キャベツ、ほうれんそう、ねぎ、ブロッコリー、レタス、なす、ミニトマト、ばれいしょ、たまねぎの11品目である。

#### (参考) 7月の入荷量と卸売価格の見通し

品目	入 荷 量			卸 売 価 格			(参考)前年7月の主産地シェア(%)
	前月比較	前年比較	平年比較	前月比較	前年比較	平年比較	
だいこん	↗	=	=	=	=	=	青森(54) 北海道(30) 岐阜(13)
にんじん	=	=	=	=	=	↗	青森(60) 北海道(24) 長崎(6)
はくさい	↘	=	=	=	=	=	長野(98)
キャベツ	↗	=	=	↘	=	=	群馬(57) 長野(26) 茨城(8) 愛知(5)
ほうれんそう	↘	=	↘	↗	=	=	岐阜(95)
ねぎ	=	=	=	↘	=	=	大分(36) 茨城(20) 中国(7) 愛知(7)
ブロッコリー	↗	↗	=	↘	=	=	北海道(56) 長野(41)
レタス	=	=	=	=	=	=	長野(99)
きゅうり	=	=	=	↗	=	↗	長野(63) 北海道(23) 愛知(4)
なす	↗	=	=	=	=	=	山梨(22) 愛知(21) 宮崎(21) 群馬(11)
トマト	=	=	=	=	=	↗	岐阜(44) 愛知(20) 北海道(18) 大分(7)
ミニトマト	↘	=	=	↗	=	=	北海道(52) 茨城(27) 愛知(15)
ピーマン	=	=	↘	↗	=	↗	茨城(33) 北海道(17) 宮崎(16)
ばれいしょ	↘	=	↘	=	↗	=	静岡(38) 長崎(35) 北海道(13)
たまねぎ	↗	↘	↘	↗	↗	=	兵庫(58) 北海道(16) 愛知(12) 富山(7)
計	=	=	=	=	=	=	

#### 注 1 入荷量と卸売価格の表し方

符 号	入荷量	卸売価格	対比率
↗	多い	高い	111%以上
=	並み	並み	90%~110%
↘	少ない	安い	89%以下

2 平年とは過去5カ年の平均値である。

3 この資料の内容は、令和8年6月25日現在で見込んだものであり、気象条件等により変動があり得る。

#### 【お問合せ先】

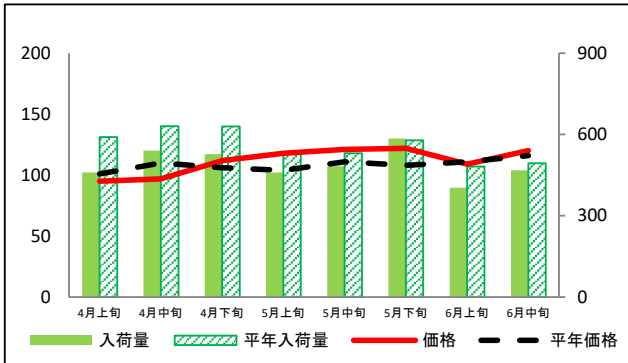
生産部園芸特産課  
ダイヤルイン:052-223-4624

<参考>

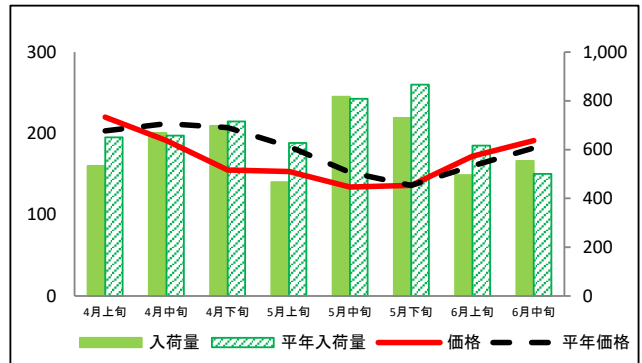
名古屋市中央卸売市場における品目別入荷量及び価格動向(実績)

単位<左:価格(円/kg)、右:入荷量(t)>

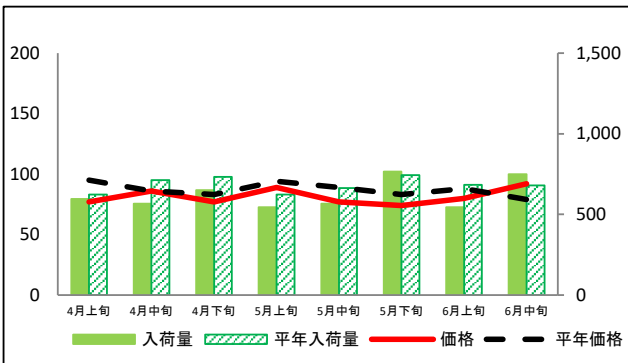
だいこん



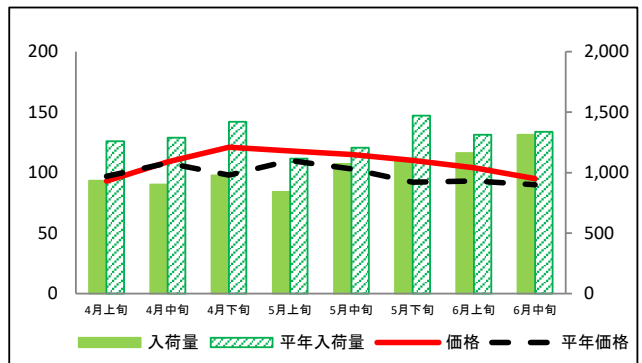
にんじん



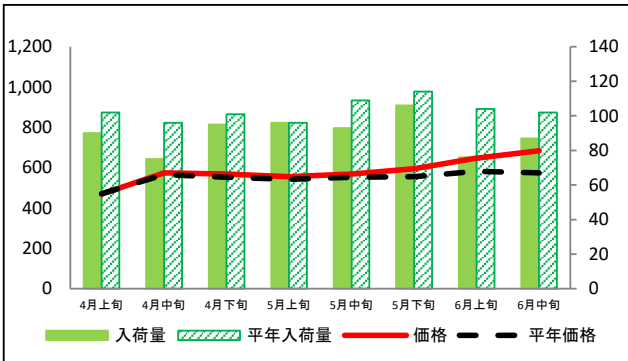
はくさい



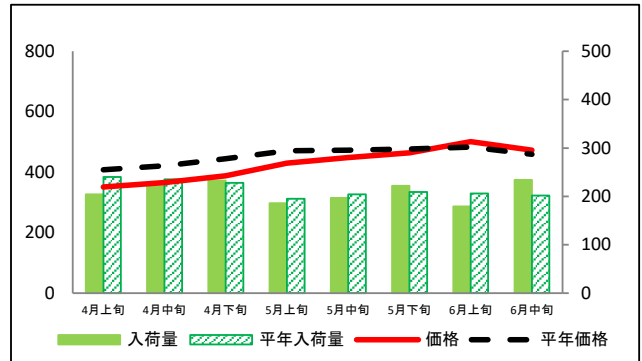
キャベツ



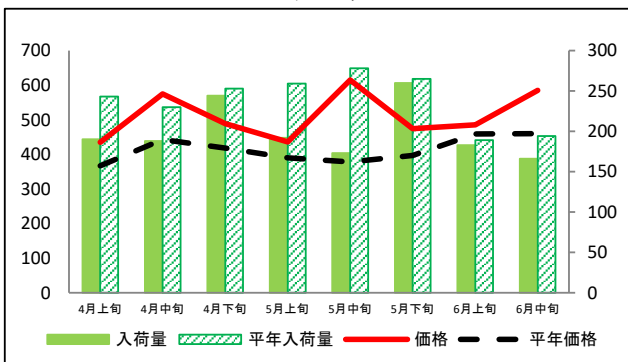
ほうれんそう



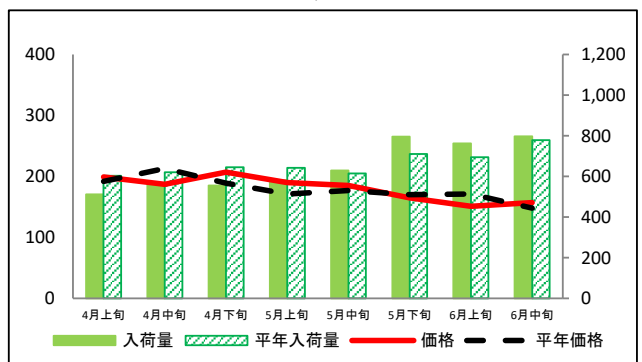
ねぎ



ブロッコリー



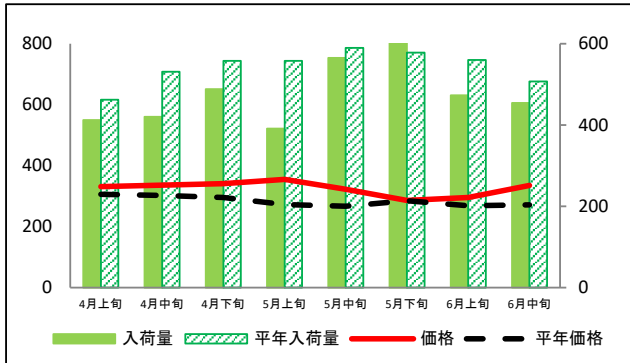
レタス



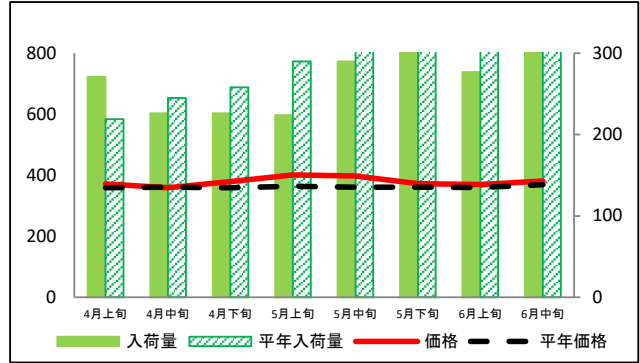
<参考>

名古屋市中央卸売市場における品目別入荷量及び価格動向(実績)

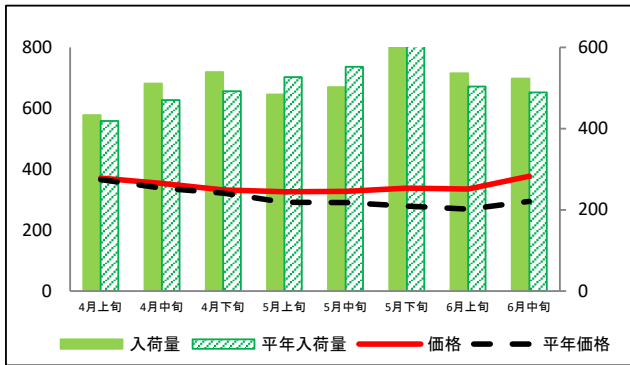
きゅうり



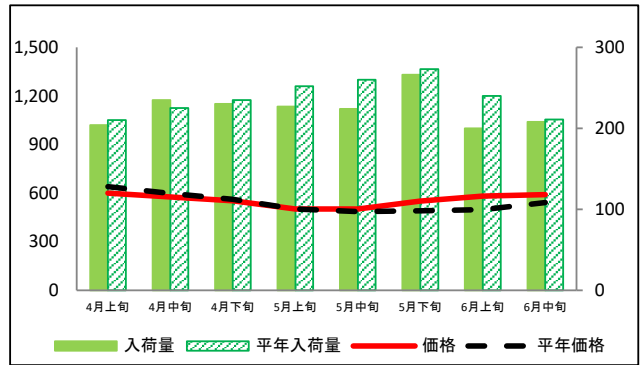
なす



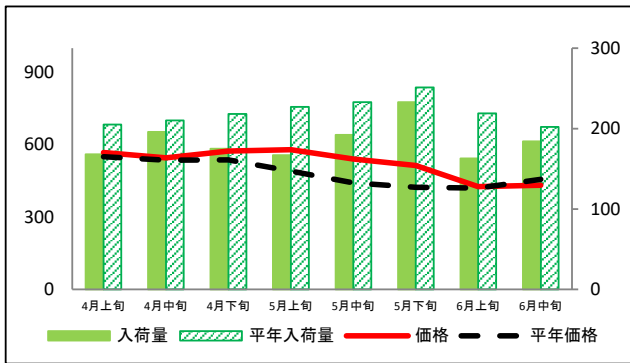
トマト



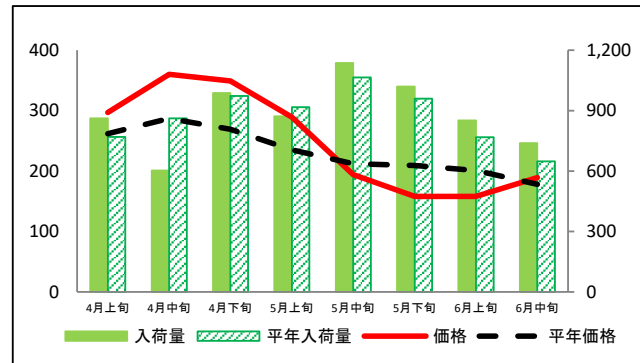
ミニトマト



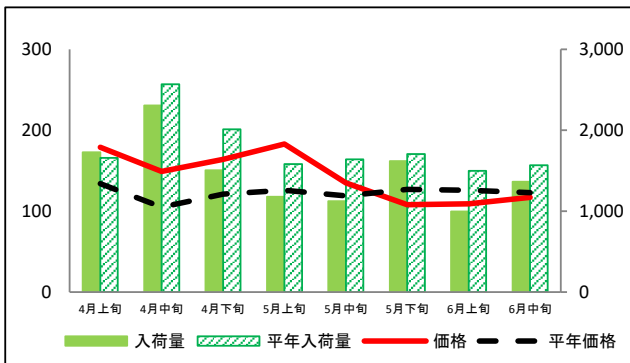
ピーマン



ばれいしょ



たまねぎ



資料: 農林水産省統計部「青果物卸売市場調査(旬別)」

<参考>

名古屋中央卸売市場における品目別入荷量推移(実績)

単位：トン

品目	4月上旬		4月中旬		4月下旬		5月上旬		5月中旬		5月下旬		6月上旬		6月中旬	
	入荷量	平年比	入荷量	平年比	入荷量	平年比	入荷量	平年比	入荷量	平年比	入荷量	平年比	入荷量	平年比	入荷量	平年比
だいこん	460	78%	540	86%	527	84%	460	86%	483	91%	585	101%	404	84%	468	95%
にんじん	533	82%	669	102%	698	97%	467	74%	817	101%	730	84%	496	81%	554	111%
はくさい	595	95%	566	79%	651	89%	544	87%	566	85%	766	103%	545	80%	750	110%
キャベツ	933	74%	902	70%	977	69%	840	75%	1,072	89%	1,114	76%	1,161	88%	1,312	98%
ほうれんそう	90	88%	75	78%	95	94%	96	100%	93	85%	106	93%	76	73%	87	85%
ねぎ	204	85%	221	94%	233	102%	186	95%	197	97%	222	106%	179	87%	234	116%
ブロッコリー	190	78%	188	82%	244	96%	192	74%	173	62%	260	98%	183	97%	166	86%
レタス	512	85%	565	91%	556	86%	581	90%	629	102%	796	112%	763	110%	798	102%
きゅうり	412	89%	420	79%	488	87%	391	70%	565	96%	674	117%	473	84%	454	90%
なす	271	124%	226	92%	226	88%	224	77%	290	91%	383	109%	277	90%	327	107%
トマト	433	103%	511	109%	539	110%	484	92%	502	91%	610	94%	536	106%	523	107%
ミニトマト	204	97%	235	104%	230	98%	227	90%	224	86%	266	97%	200	83%	208	99%
ピーマン	168	82%	196	93%	175	80%	167	74%	192	82%	233	93%	163	74%	184	91%
ばれいしょ	861	112%	602	70%	987	101%	871	95%	1,137	107%	1,019	106%	851	111%	739	114%
たまねぎ	1,728	104%	2,308	90%	1,505	75%	1,178	74%	1,125	69%	1,620	95%	995	66%	1,365	87%

<参考>

名古屋中央卸売市場における品目別価格推移(実績)

単位：円/kg

品目	4月上旬		4月中旬		4月下旬		5月上旬		5月中旬		5月下旬		6月上旬		6月中旬	
	価格	平年比	価格	平年比	価格	平年比	価格	平年比	価格	平年比	価格	平年比	価格	平年比	価格	平年比
だいこん	95	94%	97	88%	112	106%	118	113%	121	109%	122	113%	109	98%	120	103%
にんじん	220	108%	191	90%	155	75%	153	83%	134	88%	136	100%	172	108%	191	105%
はくさい	77	81%	86	100%	77	93%	89	95%	77	87%	74	89%	80	91%	92	116%
キャベツ	93	96%	109	101%	121	123%	118	107%	115	112%	110	120%	104	112%	95	106%
ほうれんそう	469	100%	574	101%	568	103%	556	102%	568	103%	595	107%	648	111%	684	119%
ねぎ	351	86%	366	87%	388	87%	430	91%	448	95%	464	97%	501	104%	473	103%
ブロッコリー	435	119%	575	130%	489	117%	436	112%	615	163%	474	119%	485	106%	585	127%
レタス	199	104%	187	88%	207	110%	190	111%	185	105%	165	97%	151	88%	157	106%
きゅうり	331	108%	336	111%	341	115%	355	131%	323	121%	286	100%	296	110%	335	124%
なす	371	103%	359	99%	379	106%	401	110%	397	110%	372	103%	369	103%	381	103%
トマト	371	101%	353	104%	332	103%	326	112%	327	112%	338	121%	335	125%	377	128%
ミニトマト	600	94%	576	96%	552	98%	502	100%	502	103%	550	112%	581	117%	590	109%
ピーマン	567	103%	545	102%	574	107%	579	118%	541	123%	514	122%	426	101%	432	95%
ばれいしょ	297	113%	360	125%	349	130%	289	123%	194	92%	158	76%	158	79%	189	106%
たまねぎ	179	134%	149	142%	164	136%	183	145%	135	113%	108	85%	109	87%	117	95%

資料：農林水産省統計部「青果物卸売市場調査(旬別)」

注：平年比130%以上を赤セル、70%未満を青セルとした。