

## 指定野菜の入荷量及び卸売価格の見通し (令和8年6月、名古屋市中央卸売市場)

### 【6月の見通し】

#### 1.入荷量の見通し

6月の指定野菜は、北海道、東北地域、関東地域、東海地域、近畿地域、中国・四国地域、九州地域等からの入荷が主体となり、入荷量全体としては平年並みと見込まれる。

・平年並みと見込まれるのは、はくさい、キャベツ、ねぎ、ブロッコリー、レタス、ミニトマト、ばれいしょ、たまねぎの8品目である。

・平年と比べ下回ると見込まれるのは、だいこん、にんじん、ほうれんそう、きゅうり、なす、トマト、ピーマンの7品目である。

#### 2.卸売価格の見通し

このような状況のもとで、6月の指定野菜の卸売価格は、平年並みと見込まれる。

・平年と比べ上回ると見込まれるのは、きゅうりの1品目である。

・平年並みと見込まれるのは、だいこん、にんじん、はくさい、キャベツ、ほうれんそう、ねぎ、ブロッコリー、レタス、なす、トマト、ミニトマト、ピーマン、ばれいしょ、たまねぎの14品目である。

#### (参考) 6月の入荷量と卸売価格の見通し

品目	入 荷 量			卸 売 価 格			(参考)前年6月の主産地シェア(%)
	前月比較	前年比較	平年比較	前月比較	前年比較	平年比較	
だいこん	=	=	↘	=	=	=	青森(62) 愛知(18) 千葉(7)
にんじん	↘	=	↘	↗	=	=	岐阜(52) 兵庫(7) 茨城(7) 長崎(7)
はくさい	↗	=	=	=	=	=	長野(87) 茨城(10)
キャベツ	↗	↗	=	↘	=	=	愛知(40) 茨城(34) 長野(15) 群馬(7)
ほうれんそう	↘	=	↘	=	=	=	岐阜(87) 茨城(7)
ねぎ	=	=	=	=	=	=	大分(34) 茨城(23) 愛知(9) 静岡(9)
ブロッコリー	=	↗	=	↘	=	=	長野(48) 鳥取(26) 石川(9)
レタス	↗	↗	=	↘	=	=	長野(99)
きゅうり	↘	=	↘	=	=	↗	長野(30) 群馬(28) 愛知(25) 宮崎(6)
なす	=	=	↘	=	=	=	熊本(31) 愛知(28) 宮崎(26) 群馬(5)
トマト	↘	=	↘	=	=	=	熊本(34) 愛知(24) 三重(15) 岐阜(13)
ミニトマト	=	=	=	=	=	=	熊本(59) 愛知(21) 茨城(9)
ピーマン	↘	=	↘	↘	↘	=	茨城(53) 宮崎(19) 高知(10)
ばれいしょ	↘	=	=	↘	=	=	長崎(77) 静岡(16)
たまねぎ	=	=	=	=	=	=	愛知(39) 北海道(31) 兵庫(22)
計	=	=	=	↘	=	=	

#### 注 1 入荷量と卸売価格の表し方

符 号	入荷量	卸売価格	対比率
↗	多い	高い	111%以上
=	並み	並み	90%~110%
↘	少ない	安い	89%以下

2 平年とは過去5カ年の平均値である。

3 この資料の内容は、令和8年5月25日現在で見込んだものであり、気象条件等により変動があり得る。

#### 【お問合せ先】

生産部園芸特産課

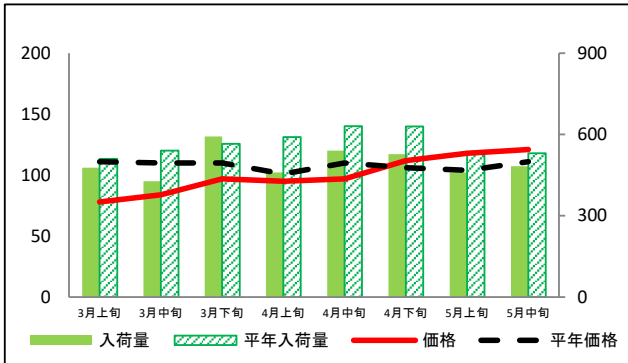
ダイヤルイン:052-223-4624

<参考>

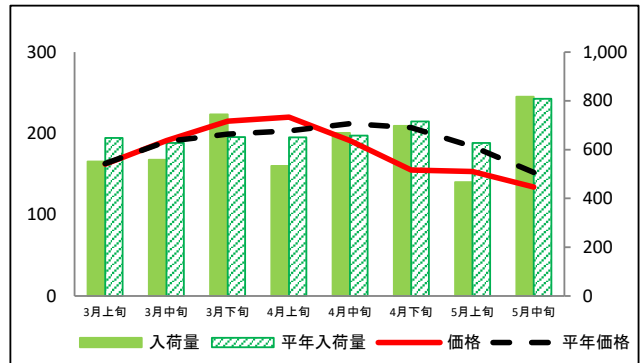
名古屋市中央卸売市場における品目別入荷量及び価格動向(実績)

単位<左:価格(円/kg)、右:入荷量(t)>

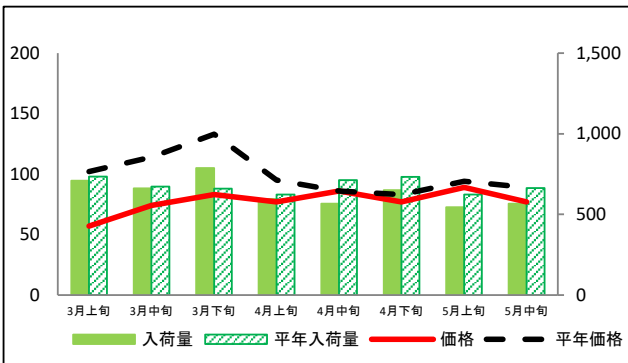
だいこん



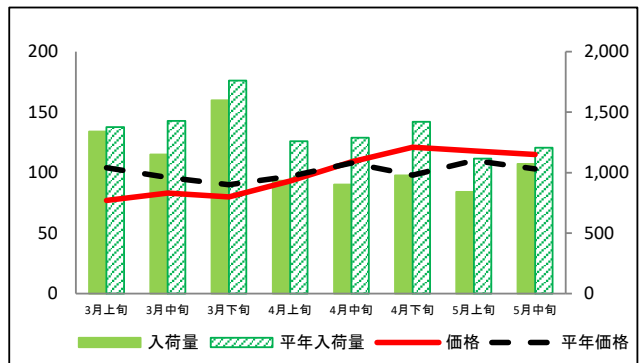
にんじん



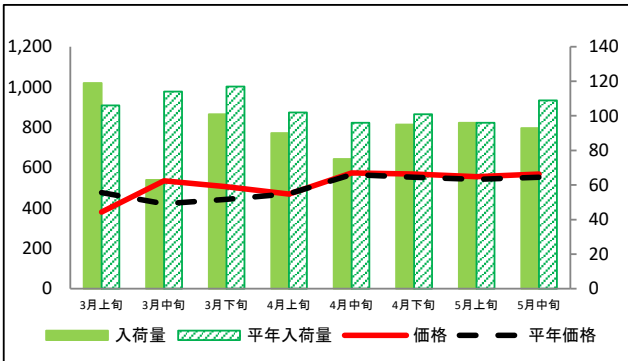
はくさい



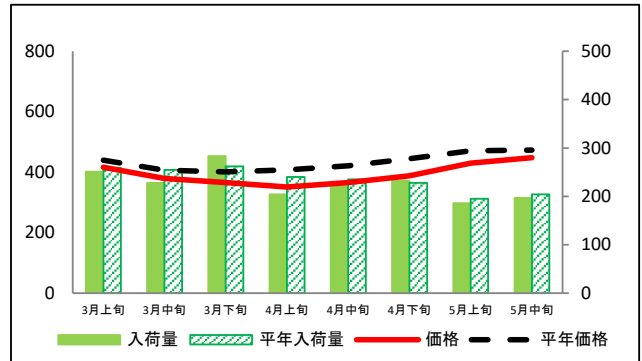
キャベツ



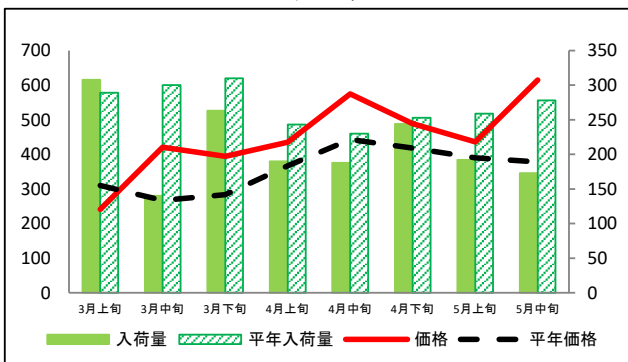
ほうれんそう



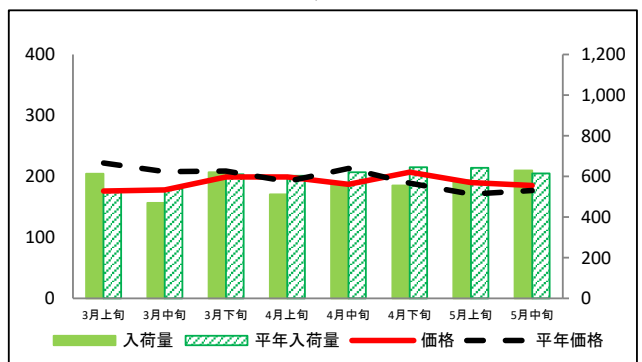
ねぎ



ブロッコリー



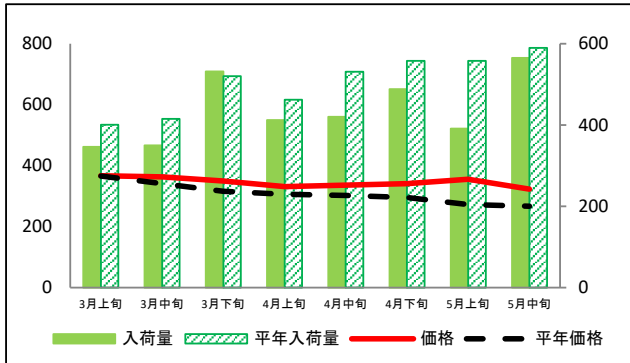
レタス



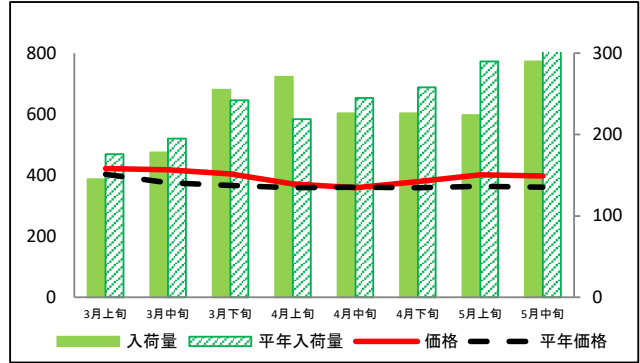
<参考>

名古屋市中央卸売市場における品目別入荷量及び価格動向(実績)

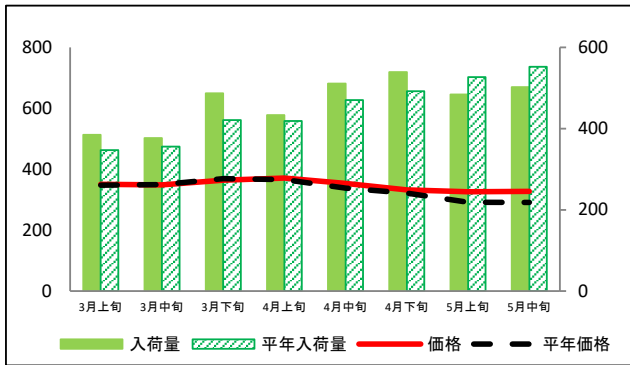
きゅうり



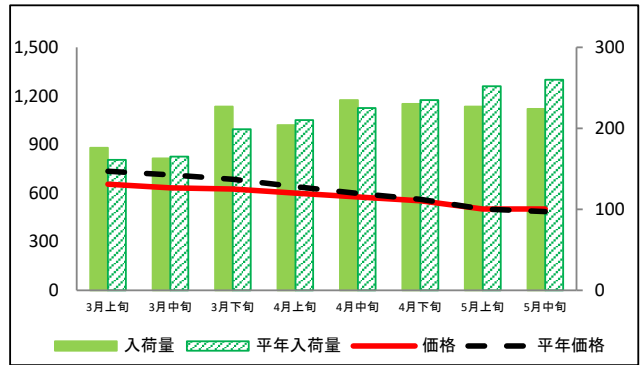
なす



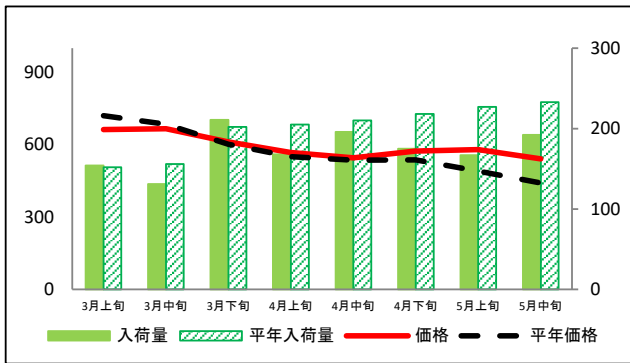
トマト



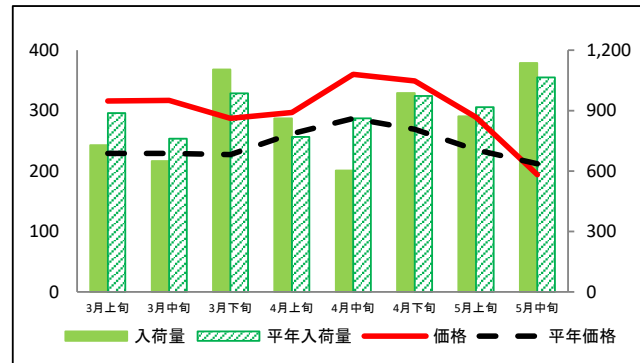
ミニトマト



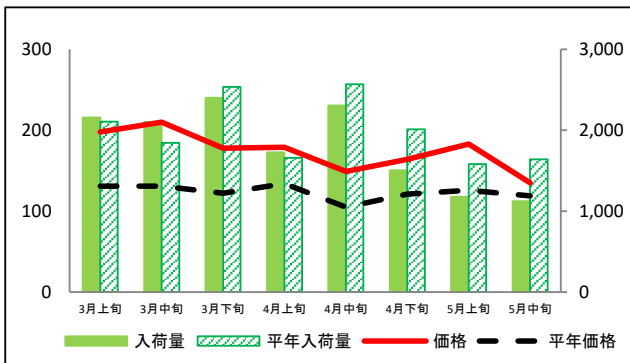
ピーマン



ばれいしょ



たまねぎ



資料: 農林水産省統計部「青果物卸売市場調査(旬別)」

<参考>

名古屋市中央卸売市場における品目別入荷量推移(実績)

単位：トン

品目	3月上旬		3月中旬		3月下旬		4月上旬		4月中旬		4月下旬		5月上旬		5月中旬	
	入荷量	平年比	入荷量	平年比	入荷量	平年比	入荷量	平年比	入荷量	平年比	入荷量	平年比	入荷量	平年比	入荷量	平年比
だいこん	477	94%	427	79%	593	105%	460	78%	540	86%	527	84%	460	86%	483	91%
にんじん	551	85%	559	89%	745	114%	533	82%	669	102%	698	97%	467	74%	817	101%
はくさい	709	97%	661	98%	788	119%	595	95%	566	79%	651	89%	544	87%	566	85%
キャベツ	1,340	97%	1,150	81%	1,597	91%	933	74%	902	70%	977	69%	840	75%	1,072	89%
ほうれんそう	119	112%	63	55%	101	86%	90	88%	75	78%	95	94%	96	100%	93	85%
ねぎ	251	97%	228	89%	283	108%	204	85%	221	94%	233	102%	186	95%	197	97%
ブロッコリー	308	107%	140	47%	263	85%	190	78%	188	82%	244	96%	192	74%	173	62%
レタス	613	117%	470	87%	620	102%	512	85%	565	91%	556	86%	581	90%	629	102%
きゅうり	346	86%	350	84%	532	102%	412	89%	420	79%	488	87%	391	70%	565	96%
なす	145	82%	178	91%	255	105%	271	124%	226	92%	226	88%	224	77%	290	91%
トマト	385	111%	377	106%	487	116%	433	103%	511	109%	539	110%	484	92%	502	91%
ミニトマト	176	109%	163	99%	227	114%	204	97%	235	104%	230	98%	227	90%	224	86%
ピーマン	154	101%	131	84%	211	104%	168	82%	196	93%	175	80%	167	74%	192	82%
ばれいしょ	729	82%	649	85%	1,104	112%	861	112%	602	70%	987	101%	871	95%	1,137	107%
たまねぎ	2,156	102%	2,104	114%	2,400	95%	1,728	104%	2,308	90%	1,505	75%	1,178	74%	1,125	69%

<参考>

名古屋市中央卸売市場における品目別価格推移(実績)

単位：円/kg

品目	3月上旬		3月中旬		3月下旬		4月上旬		4月中旬		4月下旬		5月上旬		5月中旬	
	価格	平年比	価格	平年比	価格	平年比	価格	平年比	価格	平年比	価格	平年比	価格	平年比	価格	平年比
だいこん	78	70%	84	76%	97	88%	95	94%	97	88%	112	106%	118	113%	121	109%
にんじん	162	99%	191	101%	215	108%	220	108%	191	90%	155	75%	153	83%	134	88%
はくさい	57	56%	74	65%	83	62%	77	81%	86	100%	77	93%	89	95%	77	87%
キャベツ	77	74%	83	86%	80	89%	93	96%	109	101%	121	123%	118	107%	115	112%
ほうれんそう	380	80%	535	127%	506	114%	469	100%	574	101%	568	103%	556	102%	568	103%
ねぎ	416	95%	379	93%	366	91%	351	86%	366	87%	388	87%	430	91%	448	95%
ブロッコリー	241	78%	421	158%	394	139%	435	119%	575	130%	489	117%	436	112%	615	163%
レタス	176	79%	178	86%	199	95%	199	104%	187	88%	207	110%	190	111%	185	105%
きゅうり	367	100%	363	106%	350	111%	331	108%	336	111%	341	115%	355	131%	323	121%
なす	422	105%	418	111%	404	110%	371	103%	359	99%	379	106%	401	110%	397	110%
トマト	351	101%	349	100%	364	99%	371	101%	353	104%	332	103%	326	112%	327	112%
ミニトマト	655	89%	632	89%	625	91%	600	94%	576	96%	552	98%	502	100%	502	103%
ピーマン	663	92%	666	97%	611	102%	567	103%	545	102%	574	107%	579	118%	541	123%
ばれいしょ	316	138%	317	138%	287	126%	297	113%	360	125%	349	130%	289	123%	194	92%
たまねぎ	198	151%	210	160%	178	146%	179	134%	149	142%	164	136%	183	145%	135	113%

資料：農林水産省統計部「青果物卸売市場調査(旬別)」

注：平年比130%以上を赤セル、70%未満を青セルとした。