

## 指定野菜の入荷量と卸売価格の見通し (令和8年4月、名古屋市中心卸売市場)

### 【4月の見通し】

#### 1. 入荷量の見通し

4月の指定野菜は、北海道、関東地域、東海地域、近畿地域、四国地域、九州地域等からの入荷が主体となり、入荷量全体としては平年並みと見込まれる。

・平年並みと見込まれるのは、にんじん、はくさい、キャベツ、ほうれんそう、ねぎ、レタス、きゅうり、なす、トマト、ミニトマト、ピーマンの11品目である。

・平年と比べ下回ると見込まれるのは、だいこん、ばれいしょ、たまねぎの3品目である。

#### 2. 卸売価格の見通し

4月の指定野菜の卸売価格は、全体としては平年を上回ると見込まれる。

・平年と比べ上回ると見込まれるのは、にんじん、ばれいしょ、たまねぎの3品目である。

・平年並みと見込まれるのは、だいこん、はくさい、キャベツ、ほうれんそう、ねぎ、レタス、きゅうり、なす、トマト、ミニトマト、ピーマンの11品目である。

品目	入 荷 量			卸 売 価 格			(参考)前年4月の主産地シェア(%)
	前月比較	前年比較	平年比較	前月比較	前年比較	平年比較	
だいこん	↗	=	↘	↗	↘	=	愛知(40) 千葉(33) 鹿児島(15)
にんじん	↗	=	=	↗	↘	↗	徳島(96)
はくさい	=	=	=	↗	↘	=	茨城(88) 愛知(6)
キャベツ	↗	↗	=	↗	=	=	愛知(93)
ほうれんそう	↗	=	=	=	=	=	茨城(38) 岐阜(34) 愛知(20)
ねぎ	=	=	=	=	↘	=	大分(35) 静岡(10) 群馬(9)
レタス	=	=	=	↗	=	=	茨城(46) 兵庫(25) 長野(10) 愛知(5)
きゅうり	↗	=	=	=	=	=	愛知(47) 群馬(22) 宮崎(12) 高知(7)
なす	↗	=	=	↘	=	=	熊本(62) 愛知(34)
トマト	↗	=	=	=	=	=	熊本(54) 岐阜(17) 愛知(16) 三重(12)
ミニトマト	↗	=	=	↘	=	=	熊本(70) 愛知(21)
ピーマン	↗	=	=	↘	=	=	鹿児島(44) 宮崎(24) 茨城(15) 高知(10)
ばれいしょ	=	=	↘	=	=	↗	鹿児島(88) 北海道(9)
たまねぎ	↘	↘	↘	↗	↗	↗	北海道(74) 愛知(19)
計	=	=	=	=	=	↗	

注 1 入荷量と卸売価格の表し方

符 号	入 荷 量	卸 売 価 格	対 比 率
↗	多 い	高 い	111%以上
=	並 み	並 み	90%~110%
↘	少 ない	安 い	89%以下

2 平年とは過去5カ年の平均値である。

3 この資料の内容は、令和8年3月26日現在で見込んだものであり、気象条件等により変動があり得る。

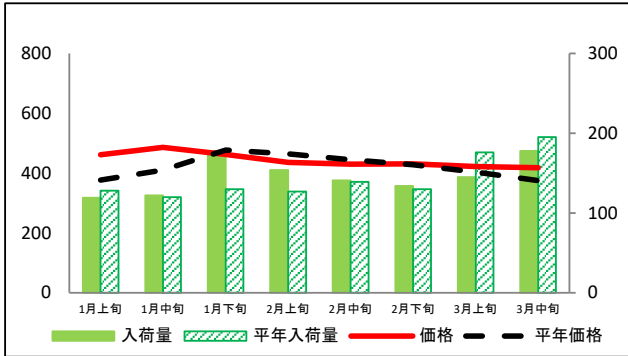
【お問合せ先】  
生産部園芸特産課  
ダイヤルイン:052-223-4624



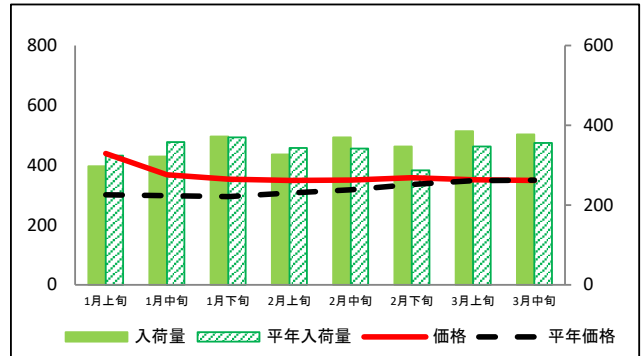
<参考>

名古屋市中央卸売市場における品目別入荷量及び価格動向(実績)

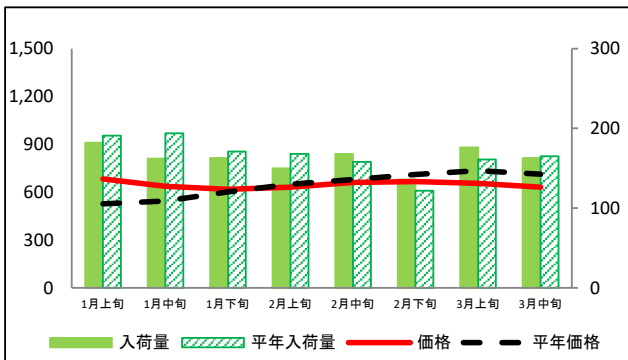
なす



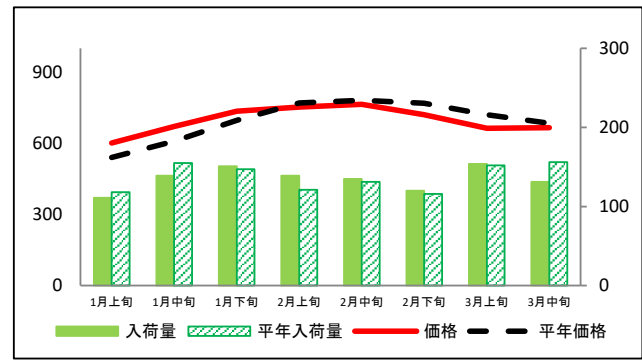
トマト



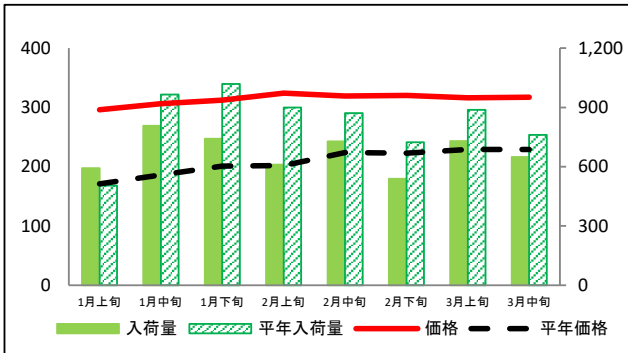
ミニトマト



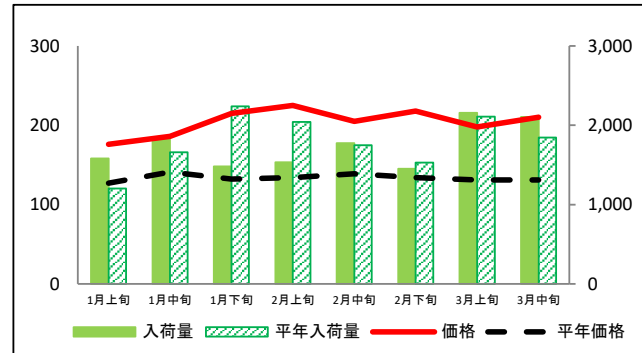
ピーマン



ばれいしょ



たまねぎ



<参考>

名古屋市中央卸売市場における品目別入荷量推移(実績)

単位：トン

品目	1月上旬		1月中旬		1月下旬		2月上旬		2月中旬		2月下旬		3月上旬		3月中旬	
	入荷量	平年比	入荷量	平年比	入荷量	平年比	入荷量	平年比	入荷量	平年比	入荷量	平年比	入荷量	平年比	入荷量	平年比
だいこん	461	111%	594	95%	661	101%	518	79%	484	82%	503	105%	477	94%	427	79%
にんじん	431	129%	591	75%	696	85%	603	77%	597	83%	472	87%	551	85%	559	89%
はくさい	918	111%	1,052	94%	1,257	105%	953	84%	946	106%	583	88%	709	97%	661	98%
キャベツ	1,027	120%	1,115	87%	1,344	88%	964	65%	1,105	86%	960	79%	1,340	97%	1,150	81%
ほうれんそう	63	115%	81	92%	85	81%	73	67%	91	83%	82	92%	119	112%	63	55%
ねぎ	244	113%	316	90%	356	105%	273	88%	272	99%	216	100%	251	97%	228	89%
レタス	464	116%	426	85%	539	107%	407	86%	428	89%	421	96%	613	117%	470	87%
きゅうり	321	90%	309	85%	352	91%	319	89%	337	88%	299	98%	346	86%	350	84%
なす	119	93%	122	102%	178	137%	154	121%	141	101%	134	103%	145	82%	178	91%
トマト	297	92%	322	90%	372	101%	327	95%	370	108%	347	121%	385	111%	377	106%
ミニトマト	182	95%	162	84%	163	95%	150	89%	168	106%	136	111%	176	109%	163	99%
ピーマン	111	94%	139	90%	151	103%	139	115%	135	103%	120	103%	154	101%	131	84%
ばれいしょ	593	118%	807	84%	741	73%	610	68%	728	84%	538	74%	729	82%	649	85%
たまねぎ	1,580	132%	1,818	110%	1,483	66%	1,532	75%	1,773	101%	1,451	95%	2,156	102%	2,104	114%

<参考>

名古屋市中央卸売市場における品目別価格推移(実績)

単位：円/kg

品目	1月上旬		1月中旬		1月下旬		2月上旬		2月中旬		2月下旬		3月上旬		3月中旬	
	価格	平年比	価格	平年比	価格	平年比	価格	平年比	価格	平年比	価格	平年比	価格	平年比	価格	平年比
だいこん	83	77%	77	87%	78	82%	91	96%	103	107%	85	81%	78	70%	84	76%
にんじん	190	134%	162	128%	131	116%	136	115%	144	115%	158	116%	162	99%	191	101%
はくさい	76	88%	69	82%	65	86%	70	84%	74	79%	68	69%	57	56%	74	65%
キャベツ	78	63%	79	80%	81	82%	102	106%	99	100%	91	95%	77	74%	83	86%
ほうれんそう	564	82%	548	89%	580	96%	619	117%	580	116%	424	89%	380	80%	535	127%
ねぎ	517	101%	455	107%	411	104%	416	102%	457	106%	460	103%	416	95%	379	93%
レタス	231	74%	266	100%	251	93%	263	98%	263	104%	229	100%	176	79%	178	86%
きゅうり	440	115%	461	120%	468	100%	453	98%	422	104%	373	98%	367	100%	363	106%
なす	461	122%	486	119%	462	97%	436	94%	430	97%	431	101%	422	105%	418	111%
トマト	439	146%	368	123%	353	120%	349	114%	350	110%	358	107%	351	101%	349	100%
ミニトマト	683	130%	637	117%	618	103%	632	97%	661	97%	667	94%	655	89%	632	89%
ピーマン	601	111%	670	110%	735	106%	753	98%	764	98%	720	94%	663	92%	666	97%
ばれいしょ	296	173%	306	165%	312	155%	324	160%	319	142%	320	143%	316	138%	317	138%
たまねぎ	176	139%	186	132%	215	163%	225	168%	205	147%	218	163%	198	151%	210	160%

資料：農林水産省統計部「青果物卸売市場調査(旬別)」

注：平年比130%以上を赤セル、70%未満を青セルとした。