

指定野菜の入荷量と卸売価格の見通し
(令和8年2月、名古屋市中心卸売市場)

【2月の見通し】

1. 入荷量の見通し

2月の指定野菜は、北海道、関東地域、東海地域、近畿地域、四国地域、九州地域等からの入荷が主体となり、入荷量全体としては平年並みと見込まれる。
・平年と比べ上回ると見込まれるのはねぎの1品目である。
・平年並みと見込まれるのは、だいこん、にんじん、はくさい、キャベツ、ほうれんそう、レタス、きゅうり、なす、トマト、ミニトマト、ピーマンの11品目である。
・平年と比べ下回ると見込まれるのは、ばれいしょ、たまねぎの2品目である。

2. 卸売価格の見通し

2月の指定野菜の卸売価格は、全体としては平年を上回ると見込まれる。
・平年と比べ上回ると見込まれるのは、トマト、ばれいしょ、たまねぎの3品目である。
・平年並みと見込まれるのは、だいこん、にんじん、ほうれんそう、レタス、きゅうり、なす、ミニトマト、ピーマンの8品目である。
・平年と比べ下回ると見込まれるのは、はくさい、キャベツ、ねぎの3品目である。

(参考) 2月の入荷量と卸売価格の見通し

品目	入 荷 量			卸 売 価 格			(参考)前年2月の主産地シェア(%)
	前月比較	前年比較	平年比較	前月比較	前年比較	平年比較	
だいこん	=	=	=	=	↘	=	千葉(27) 静岡(24) 鹿児島(18) 愛知(11)
にんじん	↗	↗	=	↘	↘	=	愛知(88) 鹿児島(7)
はくさい	↘	=	=	=	↘	↘	茨城(62) 兵庫(14) 三重(8) 愛知(7)
キャベツ	↗	↗	=	=	↘	↘	愛知(91)
ほうれんそう	↗	↗	=	=	↘	=	茨城(49) 愛知(28) 岐阜(9)
ねぎ	=	↗	↗	↘	↘	↘	大分(33) 群馬(15) 静岡(11) 埼玉(7)
レタス	=	↗	=	=	↘	=	兵庫(19) 茨城(18) 静岡(16) 熊本(16)
きゅうり	=	=	=	=	=	=	愛知(59) 宮崎(18) 高知(10) 鹿児島(8)
なす	↗	=	=	=	=	=	熊本(64) 愛知(34)
トマト	=	=	=	=	=	↗	熊本(50) 愛知(22) 岐阜(15) 三重(10)
ミニトマト	↘	↗	=	=	↘	=	熊本(71) 愛知(20) 宮崎(5)
ピーマン	=	=	=	↗	=	=	鹿児島(52) 宮崎(28) 高知(11)
ばれいしょ	=	↘	↘	=	↗	↗	北海道(59) 鹿児島(34)
たまねぎ	=	↘	↘	↗	↗	↗	北海道(88) 静岡(9)
計	=	=	=	=	↘	↗	

注 1 入荷量と卸売価格の表し方

符 号	入荷量	卸売価格	対比率
↗	多 い	高 い	111%以上
=	並 み	並 み	90%～110%
↘	少 ない	安 い	89%以下

- 2 平年とは過去5カ年の平均値である。
3 この資料の内容は、令和8年1月26日現在で見込んだものであり、気象条件等により変動があり得る。

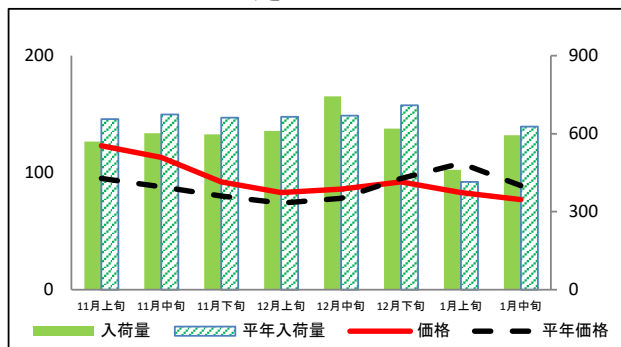
【お問合せ先】
生産部園芸特産課
ダイヤルイン:052-223-4624

<参考>

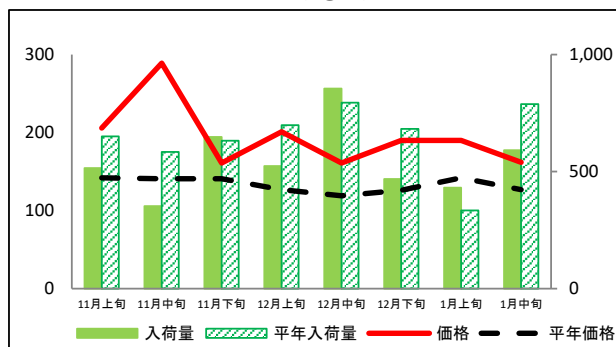
名古屋市中央卸売市場における品目別入荷量及び価格動向(実績)

単位<左:価格(円/kg)、右:入荷量(t)>

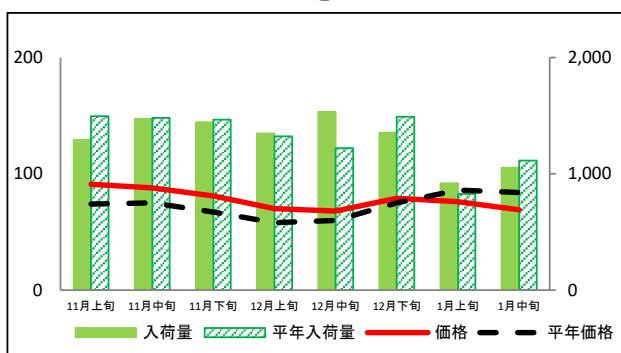
だいこん



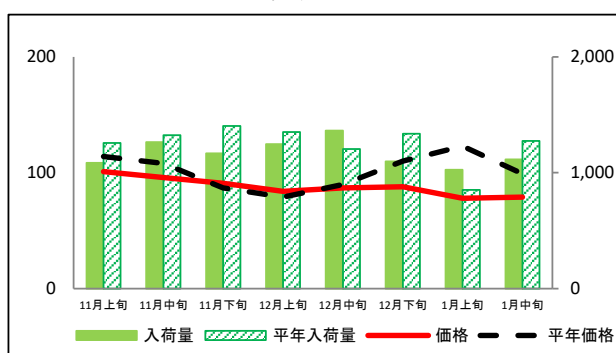
にんじん



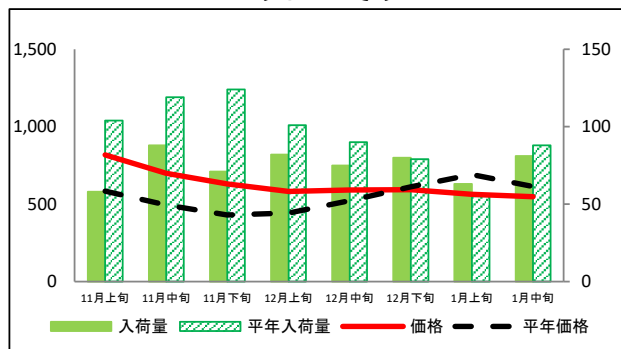
はくさい



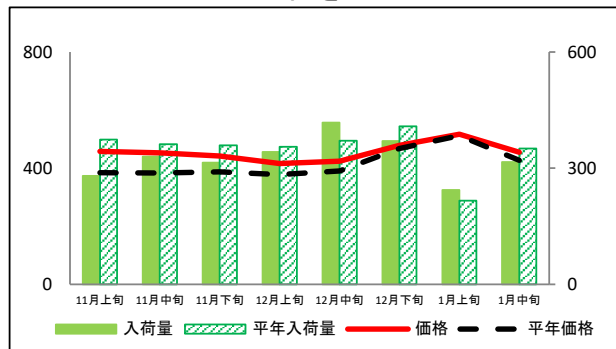
キャベツ



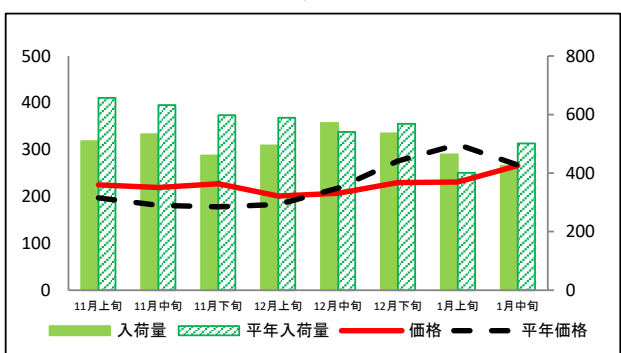
ほうれんそう



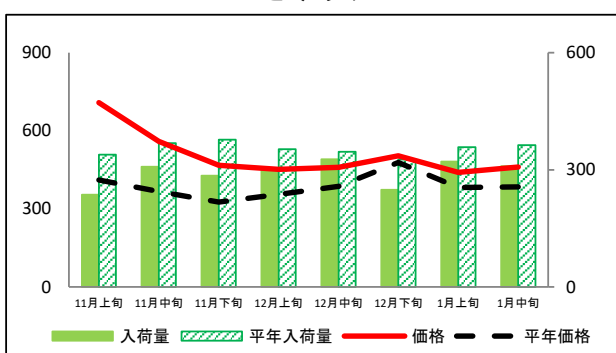
ねぎ



レタス



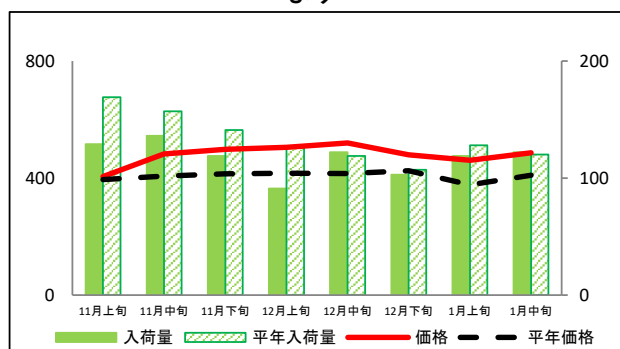
きゅうり



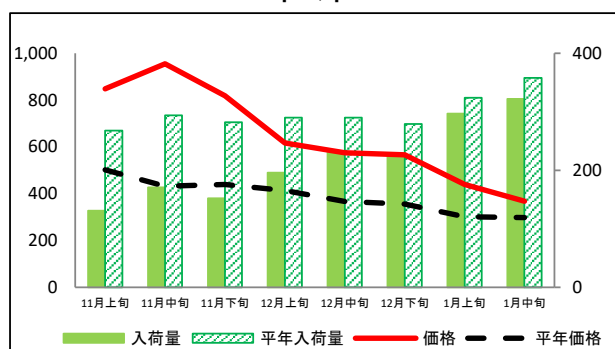
<参考>

名古屋市中央卸売市場における品目別入荷量及び価格動向(実績)

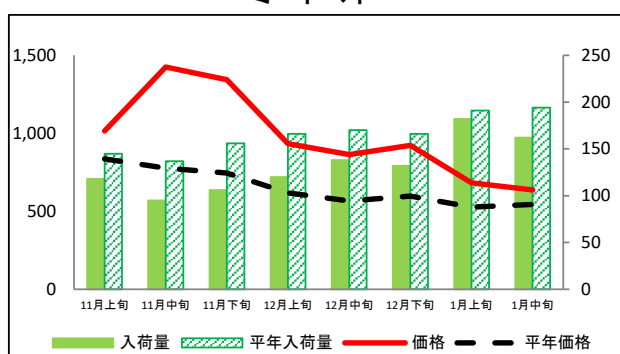
なす



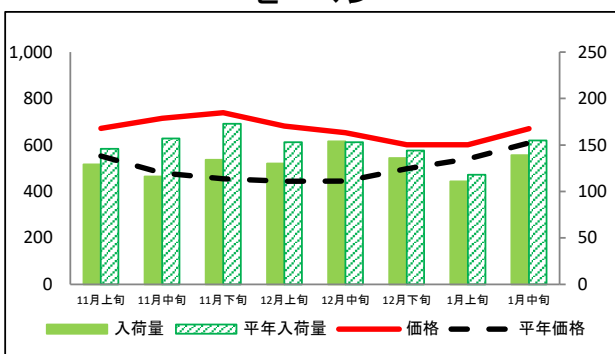
トマト



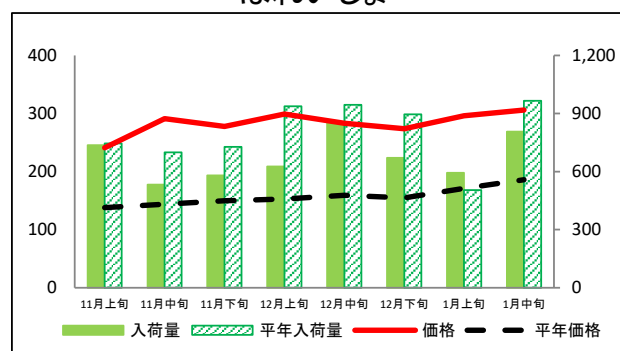
ミニトマト



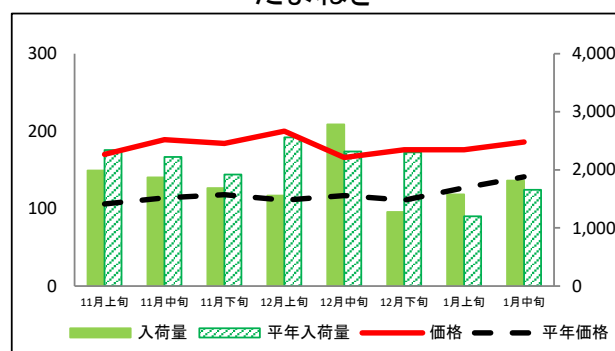
ピーマン



ばれいしょ



たまねぎ



<参考>

名古屋市中央卸売市場における品目別入荷量推移(実績)

単位：トン

品 目	11月上旬		11月中旬		11月下旬		12月上旬		12月中旬		12月下旬		1月上旬		1月中旬	
	入荷量	平年比	入荷量	平年比	入荷量	平年比	入荷量	平年比	入荷量	平年比	入荷量	平年比	入荷量	平年比	入荷量	平年比
だいこん	570	87%	602	89%	597	90%	611	92%	743	111%	620	87%	461	111%	594	95%
にんじん	515	79%	353	60%	648	103%	524	75%	855	108%	468	69%	431	129%	591	75%
はくさい	1,293	86%	1,474	99%	1,443	98%	1,348	102%	1,532	126%	1,354	91%	918	111%	1,052	94%
キャベツ	1,086	86%	1,265	95%	1,169	83%	1,248	92%	1,365	113%	1,097	82%	1,027	120%	1,115	87%
ほうれんそう	58	56%	88	74%	71	57%	82	81%	75	83%	80	101%	63	115%	81	92%
ねぎ	280	75%	330	91%	314	87%	342	96%	418	113%	370	91%	244	113%	316	90%
レタス	509	77%	533	84%	460	77%	495	84%	571	106%	536	94%	464	116%	426	85%
きゅうり	236	70%	308	84%	285	76%	303	86%	327	95%	249	76%	321	90%	309	85%
なす	129	76%	136	87%	119	84%	91	72%	122	103%	103	96%	119	93%	122	102%
トマト	131	49%	171	58%	152	54%	196	68%	233	80%	225	81%	297	92%	322	90%
ミニトマト	118	81%	95	69%	106	68%	120	72%	138	81%	132	80%	182	95%	162	84%
ピーマン	129	88%	116	74%	134	77%	130	85%	154	101%	136	94%	111	94%	139	90%
ばれいしょ	737	99%	532	76%	580	80%	627	67%	854	90%	671	75%	593	118%	807	84%
たまねぎ	1,990	85%	1,868	84%	1,689	88%	1,557	61%	2,783	120%	1,273	55%	1,580	132%	1,818	110%

<参考>

名古屋市中央卸売市場における品目別価格推移(実績)

単位：円/kg

品 目	11月上旬		11月中旬		11月下旬		12月上旬		12月中旬		12月下旬		1月上旬		1月中旬	
	価格	平年比	価格	平年比	価格	平年比	価格	平年比	価格	平年比	価格	平年比	価格	平年比	価格	平年比
だいこん	123	129%	113	128%	92	115%	83	112%	86	110%	92	97%	83	77%	77	87%
にんじん	206	145%	289	205%	161	114%	201	158%	161	135%	190	151%	190	134%	162	128%
はくさい	91	123%	88	117%	81	121%	70	121%	68	113%	79	105%	76	88%	69	82%
キャベツ	101	89%	96	89%	91	105%	84	106%	87	97%	88	80%	78	63%	79	80%
ほうれんそう	818	140%	699	141%	631	147%	583	132%	592	113%	593	97%	564	82%	548	89%
ねぎ	458	119%	453	118%	442	114%	416	110%	424	109%	479	102%	517	101%	455	107%
レタス	225	114%	219	121%	227	128%	201	110%	207	95%	230	83%	231	74%	266	100%
きゅうり	708	172%	559	153%	467	143%	452	127%	459	119%	504	105%	440	115%	461	120%
なす	405	103%	482	118%	498	120%	505	121%	520	125%	479	113%	461	122%	486	119%
トマト	848	169%	955	221%	818	186%	617	149%	575	157%	566	159%	439	146%	368	123%
ミニトマト	1,016	122%	1,425	183%	1,344	180%	934	151%	864	152%	923	155%	683	130%	637	117%
ピーマン	672	122%	715	149%	739	162%	681	153%	653	147%	601	121%	601	111%	670	110%
ばれいしょ	241	175%	291	202%	278	185%	299	195%	283	178%	274	177%	296	173%	306	165%
たまねぎ	170	160%	189	166%	184	156%	200	180%	166	142%	176	159%	176	139%	186	132%

資料：農林水産省統計部「青果物卸売市場調査(旬別)」

注：平年比130%以上を赤セル、70%未満を青セルとした。