

## 指定野菜の入荷量と卸売価格の見通し (令和8年1月、名古屋市中心卸売市場)

### 【1月の見通し】

#### 1. 入荷量の見通し

1月の指定野菜は、北海道、関東地域、東海地域、近畿地域、四国地域、九州地域等からの入荷が主体となり、入荷量全体としては平年並みと見込まれる。

・平年並みと見込まれるのは、だいこん、はくさい、キャベツ、ほうれんそう、ねぎ、レタス、きゅうり、なす、ミニトマト、ピーマンの10品目である。

・平年と比べ下回ると見込まれるのは、にんじん、トマト、ばれいしょ、たまねぎの4品目である。

#### 2. 卸売価格の見通し

1月の指定野菜の卸売価格全体としては平年を上回ると見込まれる。

・平年と比べ上回ると見込まれるのは、にんじん、トマト、ばれいしょ、たまねぎの4品目である。

・平年並みと見込まれるのは、だいこん、ほうれんそう、ねぎ、レタス、きゅうり、なす、ミニトマト、ピーマンの8品目である。

・平年と比べて下回ると見込まれるのは、はくさい、キャベツの2品目である。

品目	入 荷 量			卸 売 価 格			(参考)前年1月の主産地シェア(%)
	前月比較	前年比較	平年比較	前月比較	前年比較	平年比較	
だいこん	↘	=	=	↗	↘	=	千葉(37) 静岡(15) 鹿児島(15) 愛知(11)
にんじん	↘	↗	↘	↘	↘	↗	愛知(81) 鹿児島(6)
はくさい	↘	=	=	↘	↘	↘	茨城(68) 愛知(12) 三重(7)
キャベツ	↘	=	=	=	↘	↘	愛知(88) 茨城(3)
ほうれんそう	=	=	=	=	↘	=	茨城(46) 愛知(31) 岐阜(7) 群馬(6)
ねぎ	↘	↗	=	=	↘	=	大分(32) 群馬(15) 静岡(11) 長野(7)
レタス	↘	=	=	↗	↘	=	兵庫(24) 熊本(22) 静岡(16) 愛知(16)
きゅうり	↗	=	=	↘	=	=	愛知(58) 宮崎(21) 鹿児島(12) 高知(9)
なす	=	=	=	↘	↘	=	熊本(64) 愛知(34)
トマト	↗	=	↘	↘	↘	↗	熊本(51) 愛知(19) 三重(14) 岐阜(14)
ミニトマト	↗	↗	=	↘	↘	=	熊本(73) 愛知(20)
ピーマン	=	=	=	=	↘	=	鹿児島(53) 宮崎(30) 高知(10)
ばれいしょ	=	=	↘	↘	=	↗	北海道(61) 長崎(29) 鹿児島(10)
たまねぎ	↘	↘	↘	↗	↗	↗	北海道(96) 静岡(3)
計	↘	=	=	=	↘	↗	

注 1 入荷量と卸売価格の表し方

符 号	入荷量	卸売価格	対比率
↗	多 い	高 い	111%以上
=	並 み	並 み	90%～110%
↘	少 ない	安 い	89%以下

2 平年とは過去5カ年の平均値である。

3 この資料の内容は、令和7年12月24日現在で見込んだものであり、気象条件等により変動があり得る。

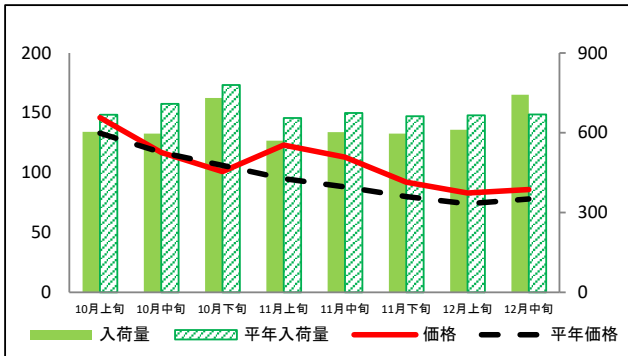
【お問合せ先】  
生産部園芸特産課  
ダイヤルイン:052-223-4624

### <参考>

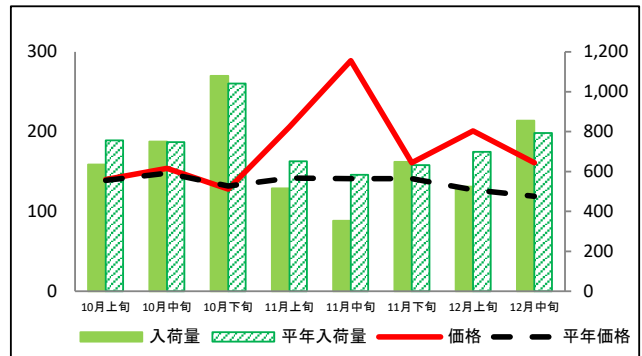
名古屋市中心卸売市場における品目別入荷量及び価格動向(実績)

単位<左:価格(円/kg)、右:入荷量(t)>

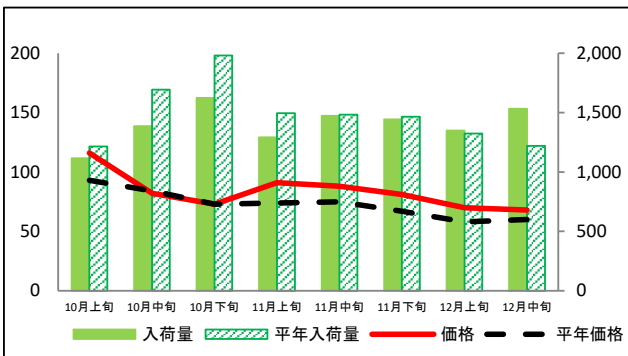
## だいこん



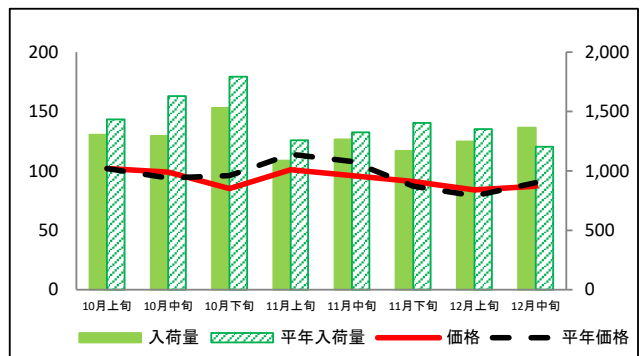
にんじん



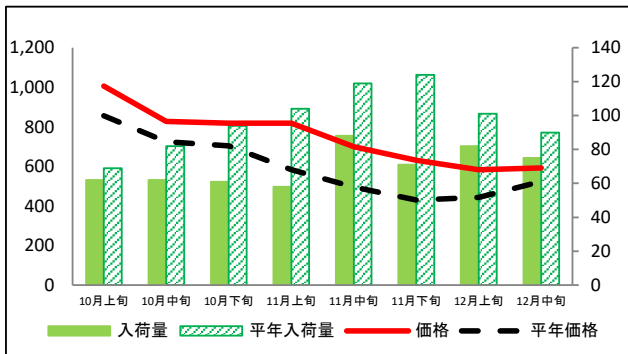
## はくさい



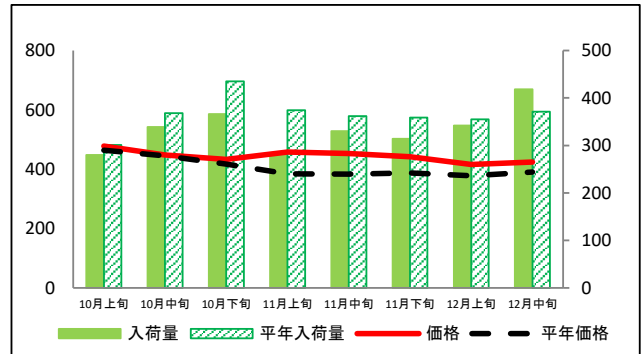
キャベツ



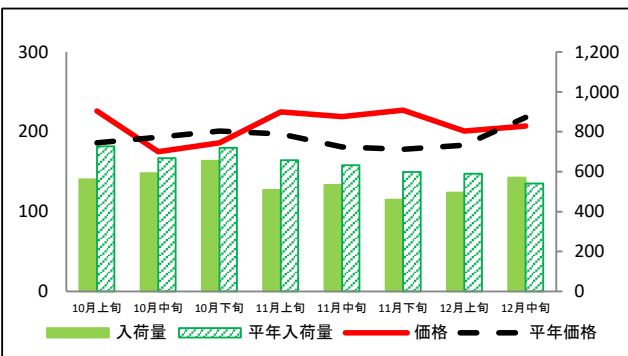
ほうれんそう



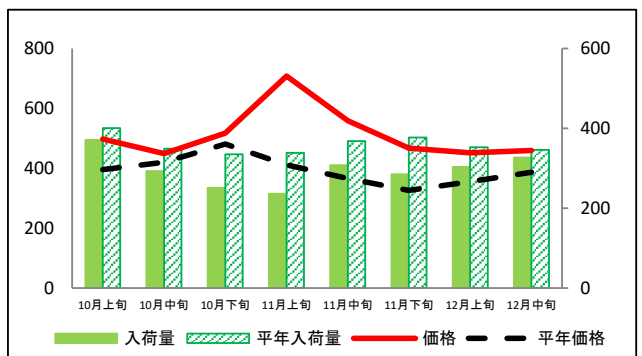
## ねぎ



# レタス



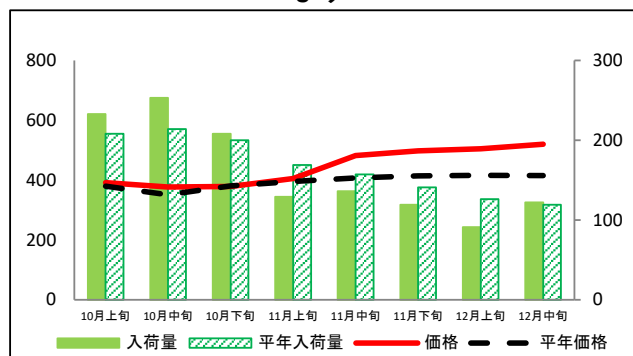
きゅうり



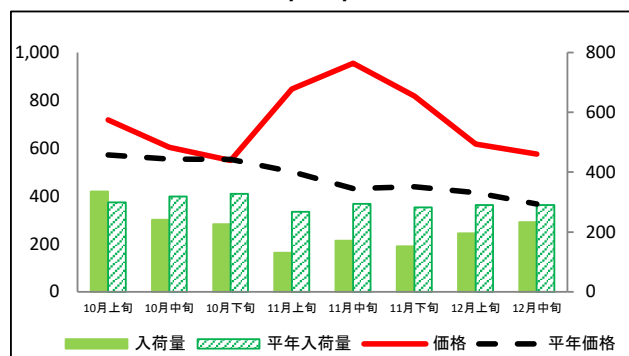
<参考>

名古屋市中心卸売市場における品目別入荷量及び価格動向(実績)

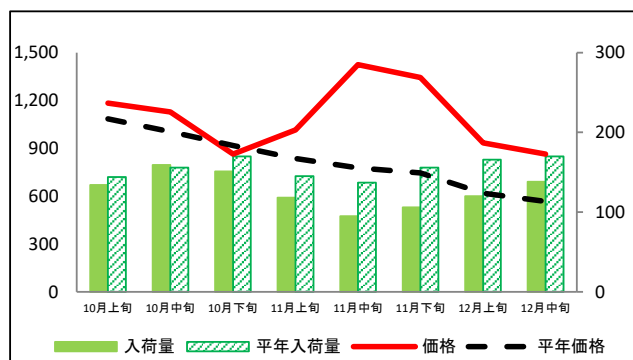
なす



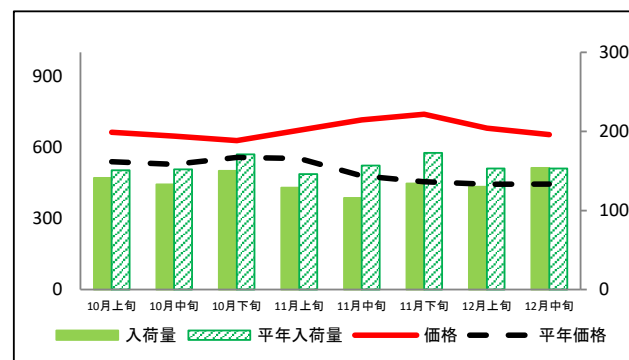
トマト



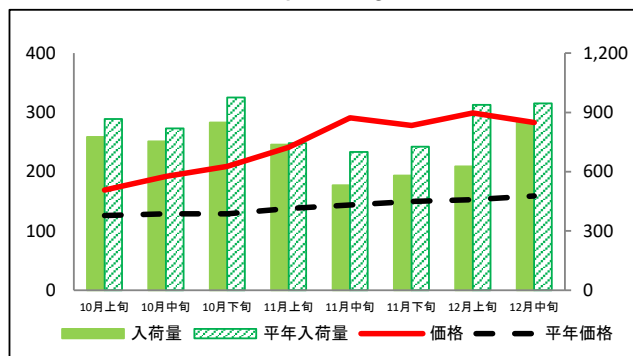
ミニトマト



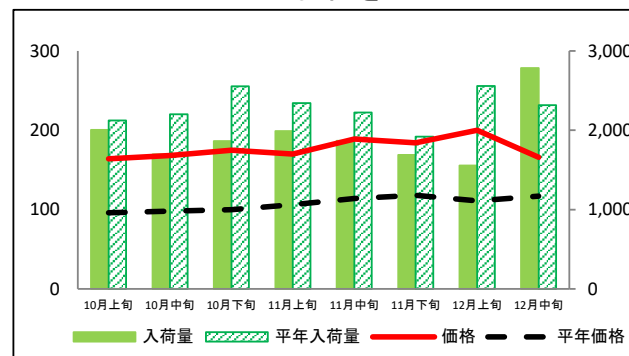
ピーマン



ばれいしょ



たまねぎ



<参考>

名古屋市中央卸売市場における品目別入荷量推移(実績)

単位：トン

品 目	10月上旬		10月中旬		10月下旬		11月上旬		11月中旬		11月下旬		12月上旬		12月中旬	
	入荷量	平年比	入荷量	平年比	入荷量	平年比	入荷量	平年比	入荷量	平年比	入荷量	平年比	入荷量	平年比	入荷量	平年比
だいこん	604	90%	597	84%	731	94%	570	87%	602	89%	597	90%	611	92%	743	111%
にんじん	636	84%	751	101%	1,079	104%	515	79%	353	60%	648	103%	524	75%	855	108%
はくさい	1,116	92%	1,386	82%	1,624	82%	1,293	86%	1,474	99%	1,443	98%	1,348	102%	1,532	126%
キャベツ	1,306	91%	1,294	79%	1,530	85%	1,086	86%	1,265	95%	1,169	83%	1,248	92%	1,365	113%
ほうれんそう	62	90%	62	76%	61	65%	58	56%	88	74%	71	57%	82	81%	75	83%
ねぎ	280	93%	339	92%	366	84%	280	75%	330	91%	314	87%	342	96%	418	113%
レタス	562	77%	593	89%	655	91%	509	77%	533	84%	460	77%	495	84%	571	106%
きゅうり	371	93%	293	84%	251	75%	236	70%	308	84%	285	76%	303	86%	327	95%
なす	233	112%	253	118%	208	104%	129	76%	136	87%	119	84%	91	72%	122	103%
トマト	335	112%	241	76%	226	69%	131	49%	171	58%	152	54%	196	68%	233	80%
ミニトマト	134	93%	159	102%	151	89%	118	81%	95	69%	106	68%	120	72%	138	81%
ピーマン	141	93%	133	88%	150	88%	129	88%	116	74%	134	77%	130	85%	154	101%
ばれいしょ	775	89%	753	92%	849	87%	737	99%	532	76%	580	80%	627	67%	854	90%
たまねぎ	2,004	94%	1,698	77%	1,863	73%	1,990	85%	1,868	84%	1,689	88%	1,557	61%	2,783	120%

<参考>

名古屋市中央卸売市場における品目別価格推移(実績)

単位：円/kg

品 目	10月上旬		10月中旬		10月下旬		11月上旬		11月中旬		11月下旬		12月上旬		12月中旬	
	価格	平年比	価格	平年比	価格	平年比	価格	平年比	価格	平年比	価格	平年比	価格	平年比	価格	平年比
だいこん	146	110%	117	100%	101	95%	123	129%	113	128%	92	115%	83	112%	86	110%
にんじん	140	101%	154	104%	128	97%	206	145%	289	205%	161	114%	201	158%	161	135%
はくさい	116	125%	82	98%	73	100%	91	123%	88	117%	81	121%	70	121%	68	113%
キャベツ	102	100%	99	105%	85	89%	101	89%	96	89%	91	105%	84	106%	87	97%
ほうれんそう	1,006	118%	827	114%	819	116%	818	140%	699	141%	631	147%	583	132%	592	113%
ねぎ	478	103%	448	101%	433	104%	458	119%	453	118%	442	114%	416	110%	424	109%
レタス	226	122%	175	91%	186	93%	225	114%	219	121%	227	128%	201	110%	207	95%
きゅうり	498	126%	449	107%	517	107%	708	172%	559	153%	467	143%	452	127%	459	119%
なす	392	103%	377	107%	379	99%	405	103%	482	118%	498	120%	505	121%	520	125%
トマト	718	126%	604	109%	549	99%	848	169%	955	221%	818	186%	617	149%	575	157%
ミニトマト	1,184	109%	1,128	112%	865	94%	1,016	122%	1,425	183%	1,344	180%	934	151%	864	152%
ピーマン	663	123%	647	123%	628	113%	672	122%	715	149%	739	162%	681	153%	653	147%
ばれいしょ	169	134%	192	149%	209	162%	241	175%	291	202%	278	185%	299	195%	283	178%
たまねぎ	164	171%	168	171%	175	175%	170	160%	189	166%	184	156%	200	180%	166	142%

資料：農林水産省統計部「青果物卸売市場調査(旬別)」

注：平年比130%以上を赤セル、70%未満を青セルとした。