

# 見る × 選べる みえるらべる 始めませんか？

**みえるらべる**とは、

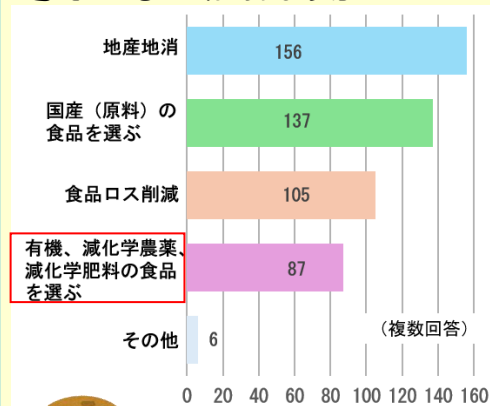
みどりの食料システム戦略に基づき、**温室効果ガス削減**と**生物多様性保全**の2つの観点から、環境負荷低減の取組を評価し、★の数で「見える化」するラベルのことです。※生物多様性保全の評価は米のみ



→環境負荷低減の取組を消費者に伝える目印！

## ▶消費者が求める農産物

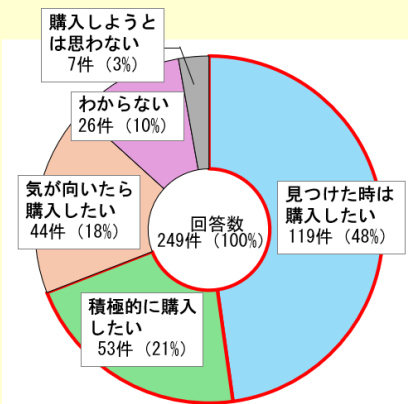
Q. 普段、環境にやさしい取組を行っている、またはこれから取り組みたいと考えていることはありますか？



生産者等

化学農薬や化学肥料を低減して栽培しても、**目印がないと消費者に選んでもらえんのやわあ**

Q. 今後、「みえるらべる」の商品を購入しようと思いませんか？



出典：令和7年度「みえるらべる」PRイベントに係るアンケート結果（実施主体：東海農政局三重県拠点）

“みえるらべる”が貼ってあると、環境に配慮して作られた農産物ってすぐ分かるから助かるわ〜♪



消費者



トマト（三重県多気町）  
（マックスバリュ多気店で販売）

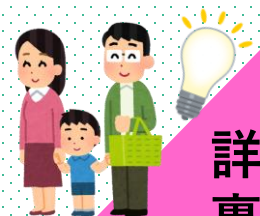


みかん（三重県南伊勢町）  
（土実樹直売所で販売）

## ▶対象品目：24品目

米、トマト（露地・施設）、きゅうり（露地・施設）、なす（露地・施設）、ほうれんそう、白ねぎ、たまねぎ、はくさい、キャベツ、レタス、だいこん、にんじん、アスパラガス、ミニトマト（施設）、いちご（施設）、ピーマン（露地・施設）、りんご、温州みかん（露地・施設）、ぶどう（露地・施設）、日本なし、もも、ばれいしょ、かんしょ、茶（荒茶加工されたもの）

※括弧書きがないものは全て露地のみ



詳細は裏面へ

## 温室効果ガス削減への貢献

栽培情報を用い、生産時の温室効果ガス排出量を試算し、地域の慣行栽培と比較した削減貢献率を算定。

- ★ : 削減貢献率5%以上
- ★★ : " 10%以上
- ★★★ : " 20%以上

排出（農薬・肥料・燃料等）  
－吸収（バイオ炭等）

地域慣行と比較した削減貢献率

$$= \left( 1 - \frac{\text{対象とする農産物の排出量}}{\text{当該地域・品目の標準排出量}} \right) \times 100$$



## 生物多様性保全への配慮

※米に限る

対象取組	得点
化学農薬・化学肥料の不使用	2
化学農薬・化学肥料の5割以上10割未満低減	1
冬期湛水	1
中干し延期または中止	1
江の設置等	1
魚類の保護	1
畦畔管理	1

- ★ : 取組の得点1点
- ★★ : " 2点
- ★★★ : " 3点以上

## 「見える化」実施方法

みえるらべる取得方法について、大まかな流れを掲載します。  
詳しくは農林水産省Webサイトをご確認ください。

### STEP 1

右のQRコードから、**利用者登録**を行って、算定シートを入手。



### STEP 2

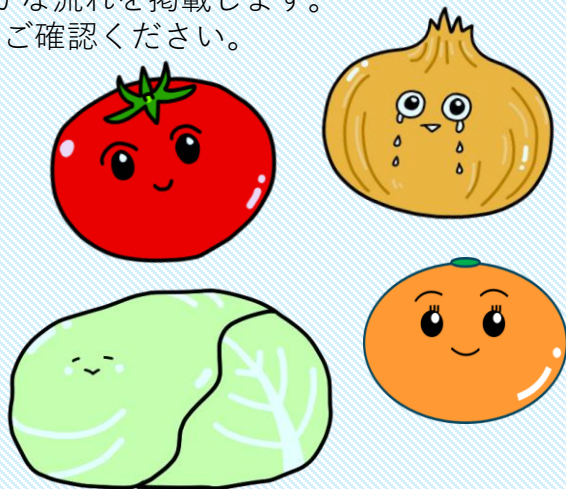
栽培データ・情報を**算定シート**に入力し、算定。

### STEP 3

入力した**算定シート**を送付。  
農林水産省で受理後に登録番号を付与します。

### STEP 4

対象の農産物や商品に**等級ラベル表示**をご使用いただけます。



お気軽にお問い合わせください。

**農林水産省  
東海農政局**

▶お問い合わせ先  
東海農政局 三重県拠点 地方参事官室  
(電話：059-228-3151)

農林水産省Webサイト



詳しくはこちらから！