

## 施設・予算に関する事項

### 1. 施設

#### (1) 敷地

(令和7年3月31日現在)

区分	所在地	面積
庁舎敷地	東京都国分寺市戸倉1丁目15番地1号	8,860.63 m <sup>2</sup>
宿舍敷地	〃	893.06
計		9,753.69

#### (2) 建物

(令和7年3月31日現在)

区分	棟数	建面積	延面積	備考
	棟	m <sup>2</sup>	m <sup>2</sup>	
庁舎実験室	10	2,526.18	5,843.02	鉄筋コンクリート造3階建及び2階建
動物舎	5	758.80	1,700.03	
動物舎	4	703.80	1,645.03	鉄筋コンクリート造3階建及び2階建
〃	1	55.00	55.00	コンクリートブロック造
その他	8	445.83	789.41	
ポンプ室	1	7.87	7.87	コンクリートブロック造
焼却炉上屋	1	100.60	100.60	鉄骨造
便所	1	6.53	6.53	〃
汚水処理上屋	1	64.01	64.01	〃
飼養管理棟	1	92.40	163.20	鉄筋コンクリート2階建
耐震保管庫	1	55.68	106.16	〃
第二耐震保管庫	1	111.15	333.45	〃
危険物倉庫	1	7.59	7.59	
計	<b>23</b>	<b>3,730.81</b>	<b>8,332.46</b>	

#### (3) 東京都都市計画道路用地について

令和6年度の動きとしては、東京都に引渡した旧当所敷地内を含む、東京都の都市計画道路は予定どおり工事が進められたが、期間中大きな工事は行われなかったため、業務に影響はなかった。

#### (4) 当所のつくば市移転について

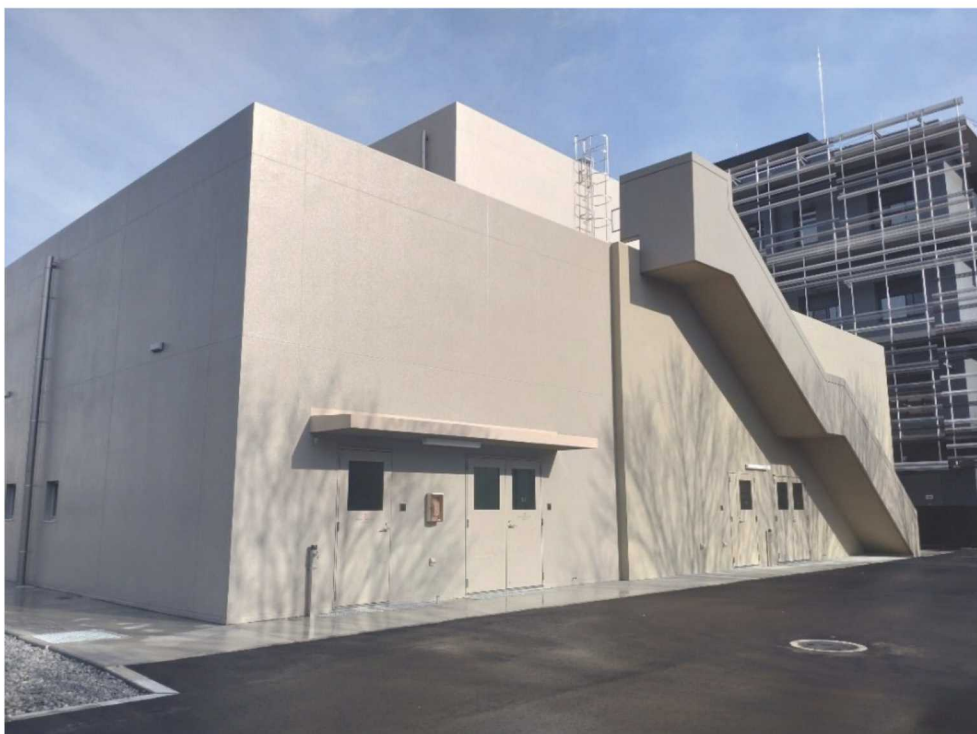
令和6年度の動きとしては、昨年度に引き続き新庁舎の建設工事を実施した。工事や設計の調整等を国土交省関東地方整備局、工事請負業者及び工事への影響がある筑波産学連携支援センターと実施し、地域紛争などの不安定な国際情勢による資材価格の高騰や、活発な国内設備投資による建設資材及び建

設現場の人員不足の影響を受け、2か月程度工期の遅れが生じたものの、年度末にはすべての建物が完成した。(令和7年3月14日竣工)

対外対応としては、移転時期の国家検定業務への影響について、動物用生物学的製剤の製造販売業者及び都道府県薬事監視業務担当職員を対象に、それぞれ令和6年10月に説明を行い、令和7年度の当所新庁舎移転期間中の業務への影響の理解と協力を求めた。



つくば本庁舎 (令和7年3月現在)



動物実験施設 (令和7年3月現在)

## 2. 予算等

最近5か年間における当所の歳入決算額及び歳出予算額は、次のとおりである。

### (1) 年度別歳入決算額

(単位：千円)

区分	年度	R2	R3	R4	R5	R6
印紙収入		153,435	140,269	146,474	125,486	156,713
検査手数料		126,330	112,128	116,819	96,737	123,881
生物学的製剤		126,130	111,338	114,705	96,737	122,030
依頼試験		201	790	2,114	0	1,851
薬事法関係行政手数料		27,105	28,141	29,655	28,749	32,832
製造販売承認手数料		13,028	7,701	15,868	12,365	14,231
製造販売承認事項変更承認手数料		6,256	5,894	6,588	4,627	7,134
医薬品等適合性調査手数料		3,981	5,348	4,223	3,509	8,942
製造業者による適合性調査手数料		0	0	0	0	24
再審査手数料		3,776	9,170	2,967	8,091	2,427
輸出用医薬品等適合性調査手数料		64	28	9	156	74
現金収入		1,783	2,590	4,230	2,569	3,435
標準製剤等売払代		854	570	664	469	1,108
GLP・GCP 実地調査手数料		623	1,141	2,521	1,173	1,872
その他		306	879	1,046	927	455
<b>合 計</b>		<b>155,218</b>	<b>142,859</b>	<b>150,704</b>	<b>128,055</b>	<b>160,148</b>

### (2) 年度別歳出予算額 (当初予算額)

(単位：千円)

区分	年度	R2	R3	R4	R5	R6
人 件 費		612,335	608,466	600,630	614,023	616,114
事 務 費		90,986	97,571	90,186	89,969	90,719
事 業 費		336,450	363,723	392,544	357,876	358,950
小 計		1,039,771	1,069,760	1,083,360	1,061,868	1,065,783
施設整備費		0	0	0	22,968	34,452
<b>合 計</b>		<b>1,039,771</b>	<b>1,069,760</b>	<b>1,083,360</b>	<b>1,084,836</b>	<b>1,100,235</b>