

「みどりの食料システム戦略」の取組 (これからは、環境にやさしい農業と地産地消が大切！)

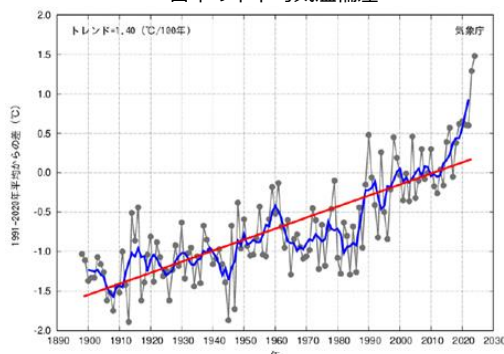
地球温暖化は社会的な問題 ⇐ 温室効果ガス(CO₂,CH₄等)が要因

日本の平均気温は、**100年あたり1.40℃の割合で上昇**。

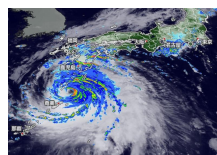
2024年の年平均気温は、統計を開始した1898年（明治31年）以降、最も高い。

集中豪雨の発生回数も、増加傾向。

日本の年平均気温偏差



熊本豪雨（2020年）



台風10号（2024年）

作物の収量減少・
品質低下
漁獲量の減少

穀物の大宗は海外からの輸入

消費量約3,300万 t のうち、**約2,300万 t を輸入**。



CO₂

小麦の輸入量 521万t/年



パン、麺

大豆の輸入量 317万t/年



豆腐、みそ、しょう油

とうもろこしの輸入量 1,527万 t/年



家畜のエサ

※紛争等の影響による海外からの食料調達の懸念。



化学肥料・農薬の原料も海外からの輸入

化学肥料の主原料の**ほぼ全量**を輸入。



CO₂

窒素（N）の輸入量 202千t/年

りん安（N・P）の輸入量 357千t/年

塩化加里（K）の輸入量 192千t/年



国内で
化学肥料等を生産



CO₂



※紛争等の影響による海外からの原料調達の懸念。

地球温暖化等の課題を解決するため、 「みどりの食料システム戦略」を策定！

農林水産業のCO₂ゼロエミッション化の実現

化学農薬の使用量（リスク換算）を**50%低減**

輸入原料や化石燃料を原料とした化学肥料の使用量を**30%低減**

耕地面積に占める有機農業の取組面積の割合を**25%(100万ha)**に拡大

農林水産省
九州農政局



ゼロエミッション
持続的発展

革新的技術・生産体系の
速やかな社会実装

革新的技術・生産体系
を順次開発

開発されつつある
技術の社会実装

取組・技術

2020年 2030年 2040年 2050年

鹿児島県内で作られたものを食べると、地産地消！
例えば、学校給食・・・
今日のメニューの食材は、
何だろう？ どこで作られているんだろう？
どんな栽培方法なんだろう？

きびなご：□□産

牛乳：◇◇産

黒糖：▽▽産



写真提供：鹿児島市郡山学校給食センター

米：○○産

野菜：△△産

地産地消・・・消費者も安心して食料を調達。
農業者も売り先がはっきりして、安心！



写真提供：始良市



スーパー、直売所など



鹿児島県産農産物

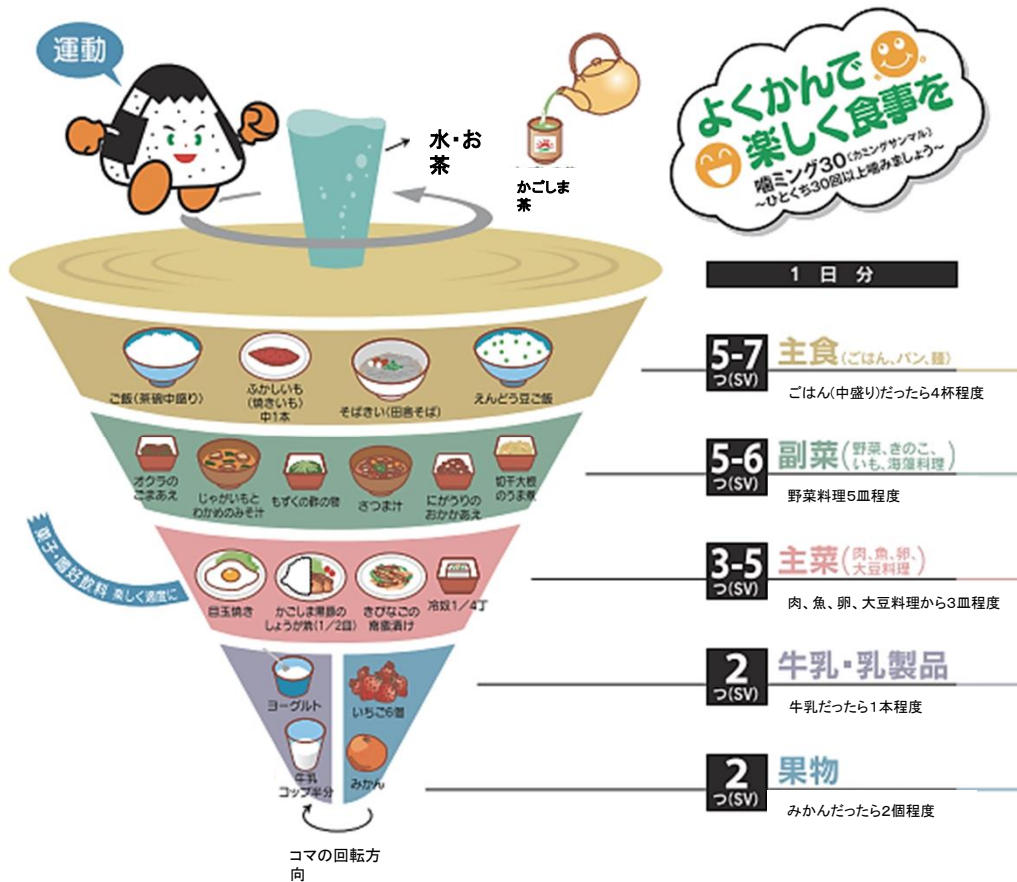


家庭での食事



人間の身体は、食べ物で出来ている！

主食、副菜、主菜、牛乳・乳製品、果物の5つのグループまんべんなく、コマの形になるように（上の方にあるグループほどしっかり）食べると、食事バランスはOK！



写真提供：鹿児島県栄養士会

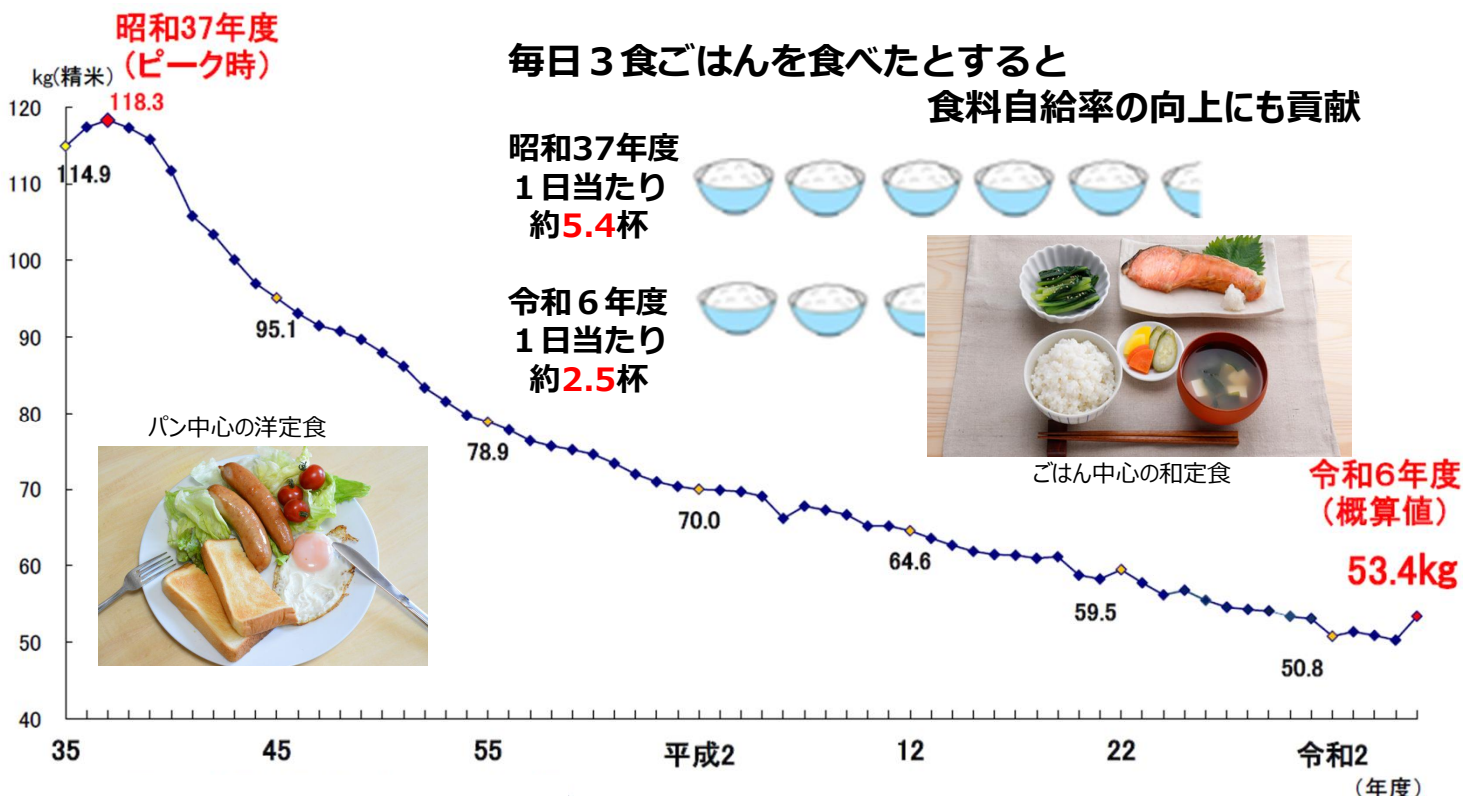
食事バランスガイド(かごしま版)

料理例など
詳しく知りたい方は、
こちらから



資料：鹿児島県

1人当たりの米の消費量は、ピーク時の半分以下！ 米を中心とした日本型食生活も必要！



温室効果ガスを減らす取組

農林水産業を通じて排出される温室効果ガスを減らすために、新しい技術や品種の開発などが行われています。

堆肥等の地域資源を活用した肥料 (JA鹿児島県経済連)



ミドリッチ茶1号、ミドリッチ茶2号、アグリッチ888

堆肥を使うことで化学肥料の使用量が減り、温室効果ガスを減らすことができます。

田植機やトラクター、無人ヘリを活用した可変施肥



ドローンや衛星によるセンシング等により得られたデータを活用し、土壌や生育状況に応じて適切に肥料を散布。これにより化学肥料の使用量が減り、温室効果ガスを減らすことができます。

環境にやさしい農業の推進

日本では、環境にやさしい農業を実現するため、有機栽培、IPM栽培、特別栽培など、環境に負担をかけない農業の取組がすすめられています。

【有機農産物】

農薬や化学肥料等に極力頼らず、自然界の力で生産



【IPM栽培】

農薬の代わりに、テントウムシなどを使って、害虫を退治



見る×選べる
みえるらべる

環境負荷低減の取組の
「見える化」



“オーガニックビレッジ”に取り組んでいる鹿児島県の自治体

・湧水町 ・始良市 ・南さつま市
・南種子町 ・徳之島町

みどりの食料システムの実現 (未来の子ども達のために)



農産物の安定生産・供給



飛んできたコウノトリやサギ (石川県内)



農政に関する情報はここから



鹿児島県拠点
Facebook



鹿児島県拠点 X
(エックス)



鹿児島県拠点
Instagram

お問合せ先
九州農政局鹿児島県拠点
電話番号：099-222-5840