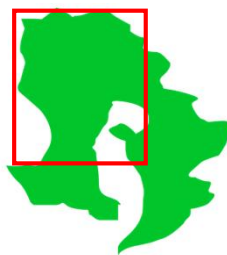


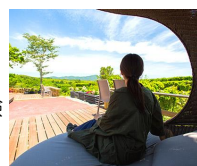
鹿児島県のオーガニック・地産地消等ツアールート (北薩方面)



①：黒之瀬戸大橋



②：出水市ツル観察センター



③：農園ガーデン空

住所：阿久根市多田454-2
メモ：いちご狩りなどの収穫体験
☎0996-73-3685



②：大石酒造（株）

住所：阿久根市波留1676
メモ：事前連絡があれば、焼酎製造の見学、有機焼酎の試飲・購入。
※2月1日、2日対応不可。
☎0996-72-0385

①：道の駅阿久根

住所：阿久根市大川4816-6
メモ：お土産の購入など



⑤：甲冑工房 丸武



④：金山蔵



④：茶寮ささの

住所：薩摩川内市東郷町南瀬606
メモ：カフェ・メニュー
緑茶、抹茶、抹茶ラテ、紅茶、桑葉、桑葉ラテ、自家製抹茶の葛餅、焼き菓子など
定休日：日曜日・祝日



③：蘭牟田池自然公園



⑤：道の駅「樋脇」遊湯館

住所：薩摩川内市樋脇町市比野156
メモ：地元農産物販売など



⑥：宮園製茶

住所：薩摩川内市入来町浦之名10388
メモ：1920年創業、桑で特許取得。
有機茶園見学、茶の販売・試飲
☎0996-44-4176

⑦：蒲生茶廊zenzai

住所：始良市蒲生町上久徳2425
メモ：自家菜園や地元有機食材を使った料理やスイーツ、加工品の提供
☎0995-52-1164
定休日：金曜日（祝日は営業）



鹿児島市内

47km：110分

①道の駅阿久根

9.0km：14分

②大石酒造（株）

4.9km：10分

③農園ガーデン空

29.6km：35分

④茶寮ささの

9.6km：15分

⑤道の駅「樋脇」遊湯館

5.2km：8分

⑥宮園製茶

14.2km：19分

⑦蒲生茶廊zenzai