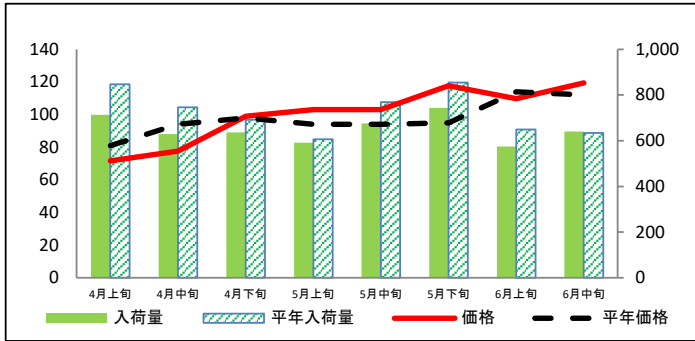


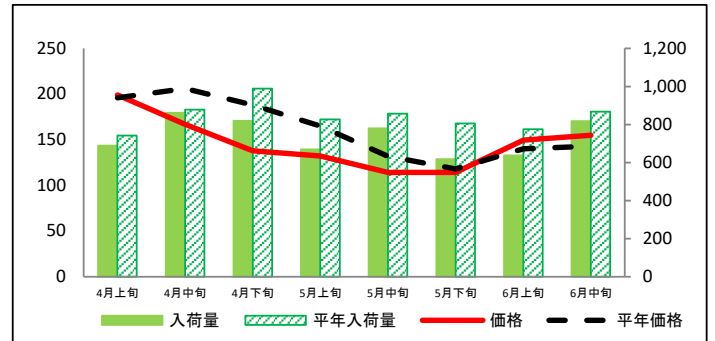
(参考) 大阪市中心卸売市場における品目別入荷量及び価格動向

単位<左：価格（円/kg）、右：入荷量（t）>

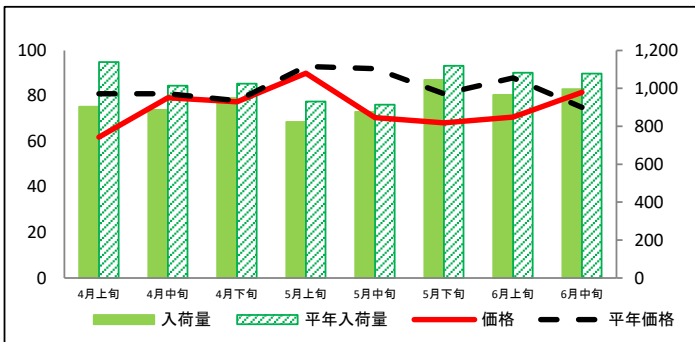
だいこん



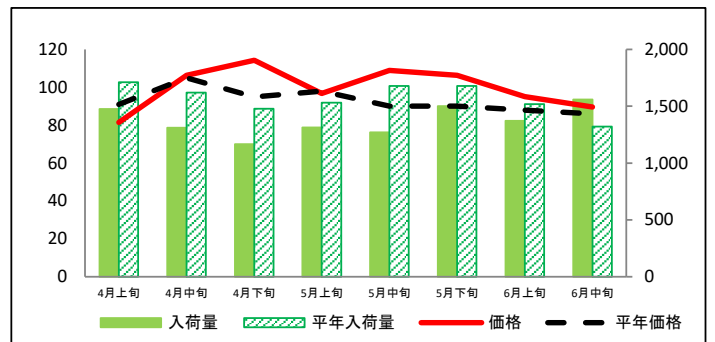
にんじん



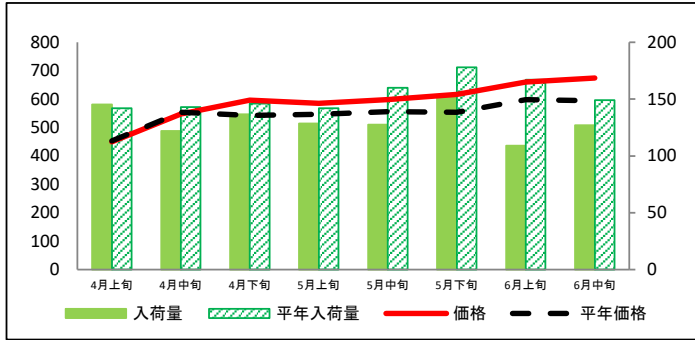
はくさい



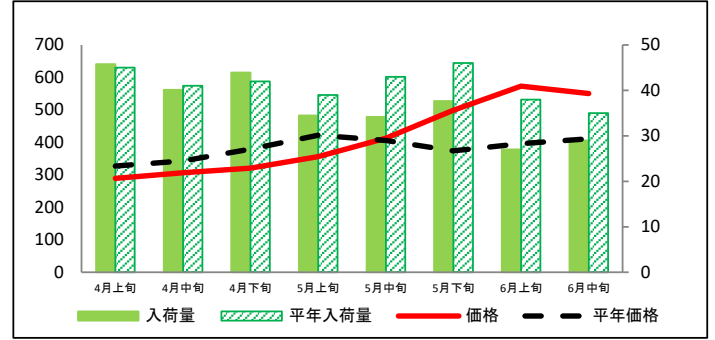
キャベツ



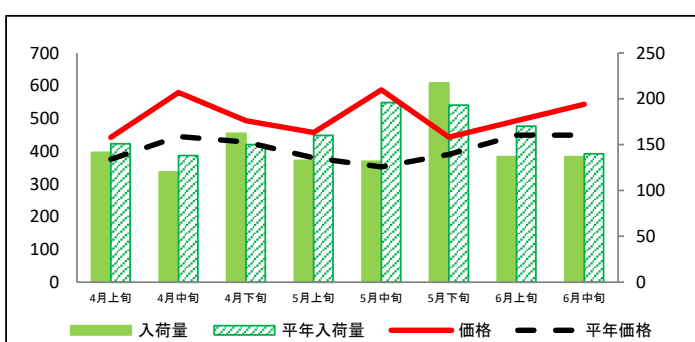
ほうれんそう



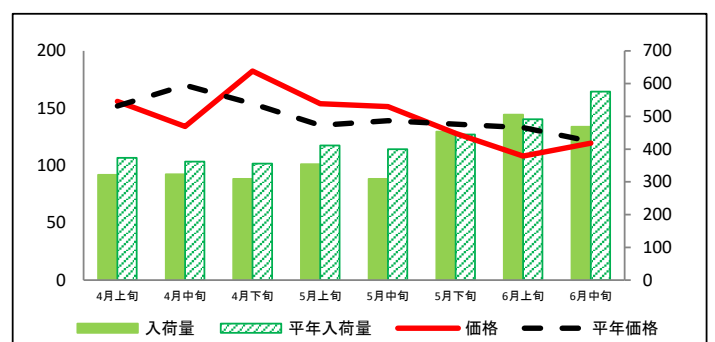
青ねぎ



ブロッコリー

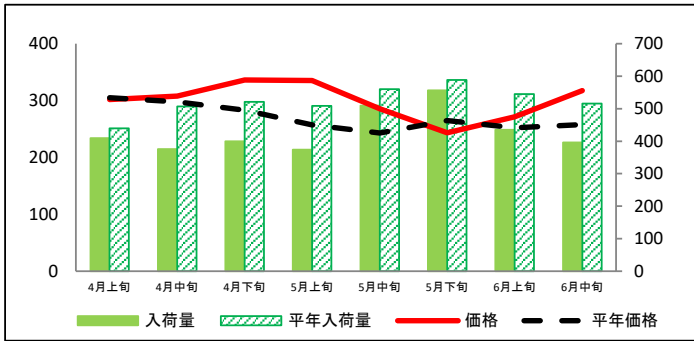


レタス

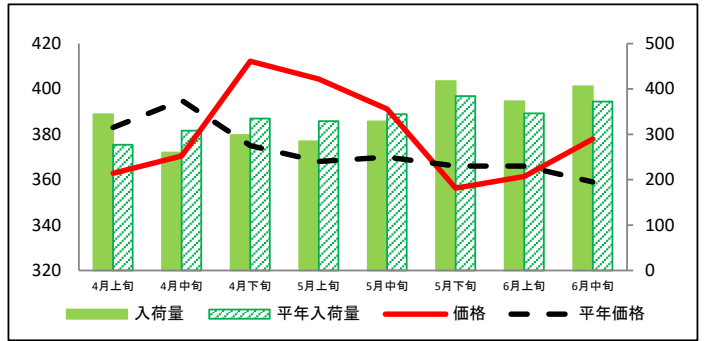


(参考) 大阪市中央卸売市場における品目別入荷量及び価格動向

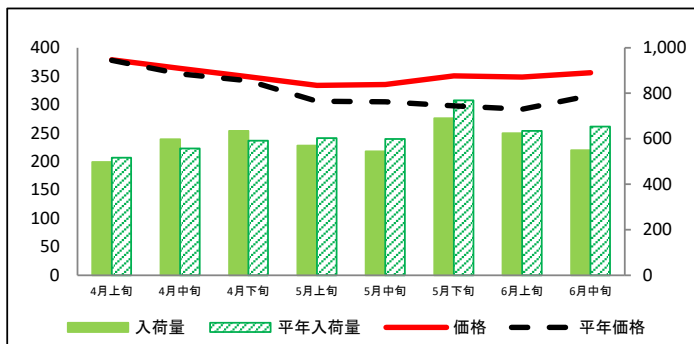
きゅうり



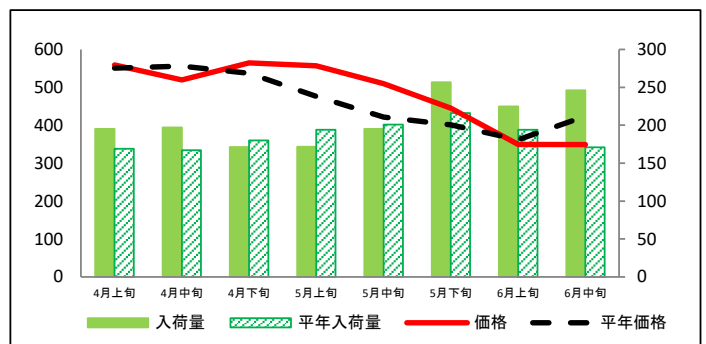
なす



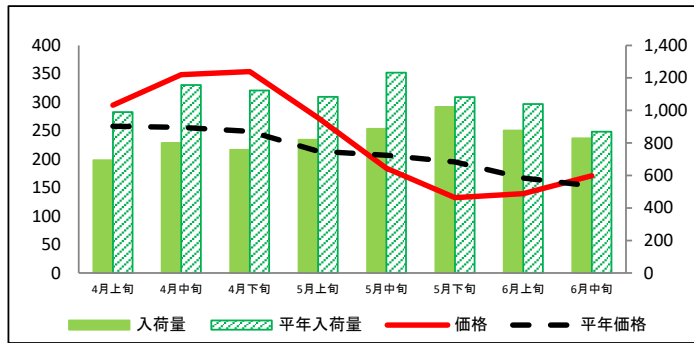
普通トマト



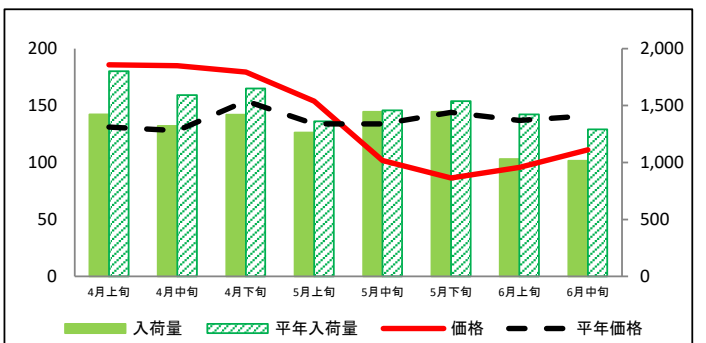
ピーマン



ばれいしょ



たまねぎ



資料：大阪市中央卸売市場青果卸売会社3社の実績（近畿農政局調べ）

## (参考) 大阪市中央卸売市場における品目別の入荷量の推移

単位：トン

| 品目     | 4月上旬  |      | 4月中旬  |      | 4月下旬  |      | 5月上旬  |     | 5月中旬  |     | 5月下旬  |      | 6月上旬  |      | 6月中旬  |      |
|--------|-------|------|-------|------|-------|------|-------|-----|-------|-----|-------|------|-------|------|-------|------|
|        | 入荷量   | 平年比  | 入荷量   | 平年比  | 入荷量   | 平年比  | 入荷量   | 平年比 | 入荷量   | 平年比 | 入荷量   | 平年比  | 入荷量   | 平年比  | 入荷量   | 平年比  |
| だいこん   | 714   | 84%  | 630   | 84%  | 636   | 92%  | 592   | 98% | 675   | 88% | 744   | 87%  | 575   | 89%  | 641   | 101% |
| にんじん   | 688   | 93%  | 861   | 98%  | 819   | 83%  | 670   | 81% | 780   | 91% | 618   | 77%  | 637   | 82%  | 818   | 94%  |
| はくさい   | 904   | 79%  | 886   | 87%  | 949   | 93%  | 822   | 88% | 877   | 96% | 1,045 | 93%  | 966   | 89%  | 996   | 92%  |
| キャベツ   | 1,477 | 86%  | 1,310 | 81%  | 1,166 | 79%  | 1,315 | 86% | 1,270 | 76% | 1,502 | 90%  | 1,371 | 90%  | 1,559 | 118% |
| ほうれんそう | 145   | 102% | 122   | 85%  | 137   | 94%  | 128   | 90% | 128   | 80% | 154   | 86%  | 109   | 65%  | 127   | 85%  |
| 青ねぎ    | 46    | 102% | 40    | 98%  | 44    | 105% | 34    | 88% | 34    | 79% | 38    | 82%  | 27    | 71%  | 29    | 83%  |
| ブロッコリー | 141   | 94%  | 120   | 87%  | 162   | 108% | 133   | 83% | 132   | 67% | 217   | 113% | 137   | 81%  | 137   | 98%  |
| レタス    | 321   | 86%  | 323   | 89%  | 309   | 87%  | 354   | 86% | 309   | 77% | 454   | 102% | 505   | 103% | 468   | 81%  |
| きゅうり   | 409   | 93%  | 376   | 74%  | 400   | 77%  | 374   | 73% | 509   | 91% | 557   | 95%  | 435   | 80%  | 396   | 77%  |
| なす     | 344   | 124% | 260   | 84%  | 298   | 89%  | 285   | 87% | 328   | 95% | 417   | 109% | 373   | 108% | 406   | 109% |
| 普通トマト  | 498   | 96%  | 598   | 107% | 635   | 107% | 570   | 94% | 544   | 91% | 691   | 90%  | 624   | 98%  | 550   | 84%  |
| ピーマン   | 195   | 116% | 197   | 118% | 171   | 95%  | 172   | 89% | 195   | 97% | 257   | 119% | 225   | 116% | 246   | 144% |
| ばれいしょ  | 694   | 70%  | 800   | 69%  | 758   | 68%  | 819   | 76% | 888   | 72% | 1,021 | 94%  | 876   | 84%  | 829   | 95%  |
| たまねぎ   | 1,423 | 79%  | 1,321 | 83%  | 1,420 | 86%  | 1,262 | 93% | 1,444 | 99% | 1,445 | 94%  | 1,031 | 73%  | 1,015 | 79%  |

## (参考) 大阪市中央卸売市場における品目別の価格推移

単位：円/kg

| 品目     | 4月上旬 |      | 4月中旬 |      | 4月下旬 |      | 5月上旬 |      | 5月中旬 |      | 5月下旬 |      | 6月上旬 |      | 6月中旬 |      |
|--------|------|------|------|------|------|------|------|------|------|------|------|------|------|------|------|------|
|        | 価格   | 平年比  | 価格   | 平年比  | 価格   | 平年比  | 価格   | 平年比  | 価格   | 平年比  | 価格   | 平年比  | 価格   | 平年比  | 価格   | 平年比  |
| だいこん   | 72   | 88%  | 78   | 83%  | 99   | 101% | 103  | 110% | 103  | 110% | 118  | 124% | 110  | 96%  | 119  | 107% |
| にんじん   | 199  | 102% | 167  | 81%  | 138  | 73%  | 132  | 80%  | 114  | 87%  | 114  | 97%  | 149  | 107% | 155  | 108% |
| はくさい   | 62   | 76%  | 79   | 98%  | 77   | 99%  | 90   | 97%  | 71   | 77%  | 68   | 84%  | 71   | 80%  | 82   | 109% |
| キャベツ   | 81   | 90%  | 106  | 101% | 114  | 120% | 97   | 99%  | 109  | 121% | 106  | 118% | 95   | 108% | 90   | 104% |
| ほうれんそう | 450  | 99%  | 547  | 99%  | 596  | 110% | 585  | 107% | 598  | 108% | 616  | 111% | 660  | 110% | 674  | 114% |
| 青ねぎ    | 289  | 88%  | 306  | 89%  | 321  | 85%  | 356  | 84%  | 413  | 102% | 499  | 133% | 573  | 145% | 550  | 134% |
| ブロッコリー | 442  | 118% | 580  | 130% | 493  | 115% | 457  | 120% | 587  | 167% | 443  | 114% | 493  | 110% | 543  | 121% |
| レタス    | 156  | 103% | 134  | 79%  | 182  | 118% | 154  | 114% | 152  | 109% | 128  | 94%  | 108  | 81%  | 120  | 99%  |
| きゅうり   | 302  | 99%  | 308  | 103% | 336  | 119% | 335  | 130% | 286  | 118% | 243  | 92%  | 272  | 108% | 318  | 123% |
| なす     | 363  | 95%  | 370  | 94%  | 412  | 110% | 404  | 110% | 391  | 106% | 356  | 97%  | 361  | 99%  | 378  | 105% |
| 普通トマト  | 379  | 100% | 364  | 103% | 349  | 102% | 334  | 109% | 335  | 110% | 350  | 118% | 349  | 119% | 356  | 113% |
| ピーマン   | 559  | 102% | 520  | 94%  | 565  | 105% | 556  | 117% | 510  | 121% | 445  | 111% | 350  | 97%  | 349  | 82%  |
| ばれいしょ  | 295  | 114% | 349  | 136% | 354  | 142% | 273  | 127% | 184  | 89%  | 132  | 68%  | 139  | 83%  | 171  | 112% |
| たまねぎ   | 186  | 142% | 185  | 145% | 179  | 117% | 154  | 115% | 102  | 76%  | 86   | 60%  | 96   | 70%  | 111  | 79%  |

資料：大阪市中央卸売市場青果卸売会社3社の実績（近畿農政局調べ）