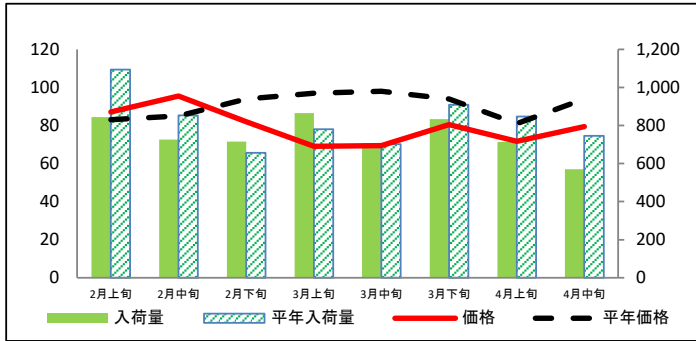


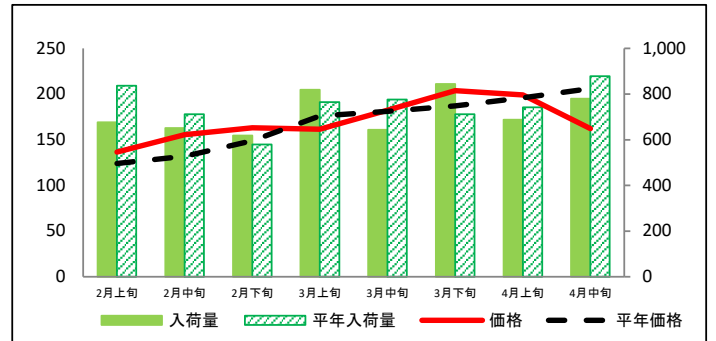
(参考) 大阪市中央卸売市場における品目別入荷量及び価格動向

単位<左：価格（円/kg）、右：入荷量

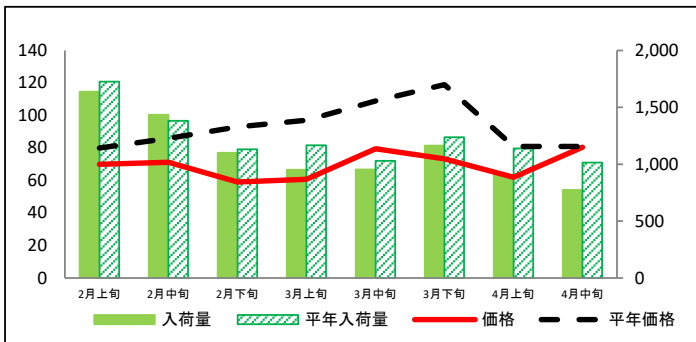
だいこん



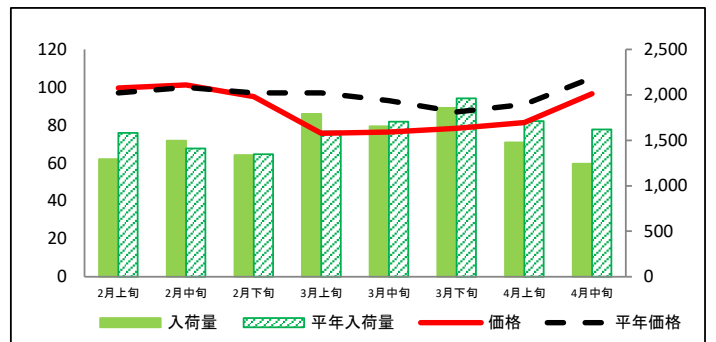
にんじん



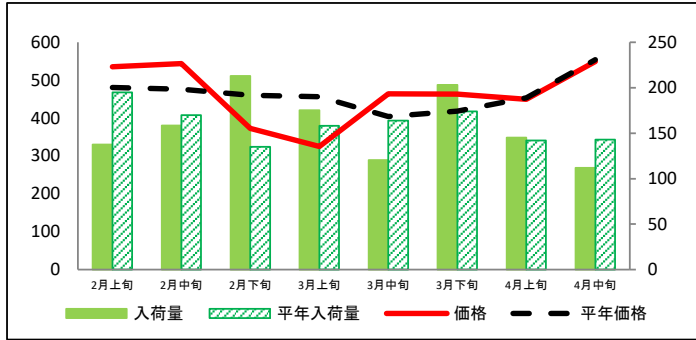
はくさい



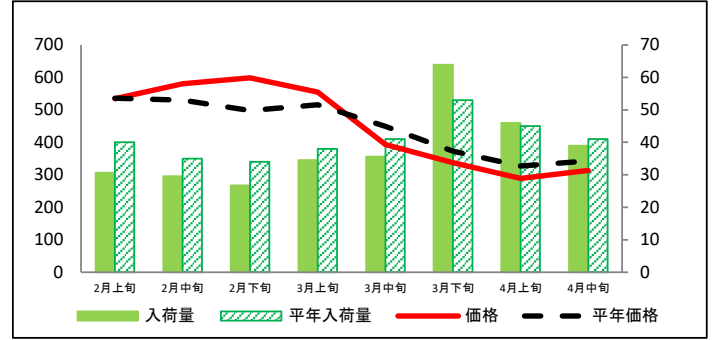
キャベツ



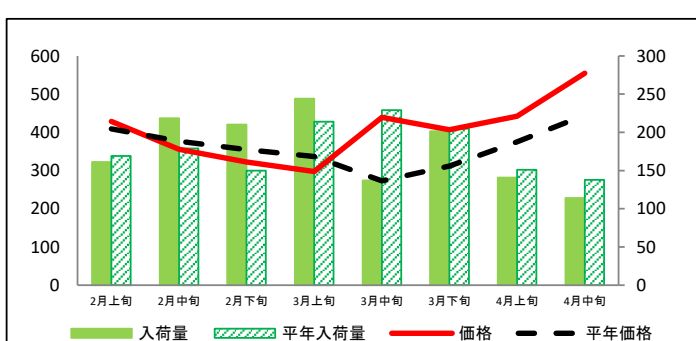
ほうれんそう



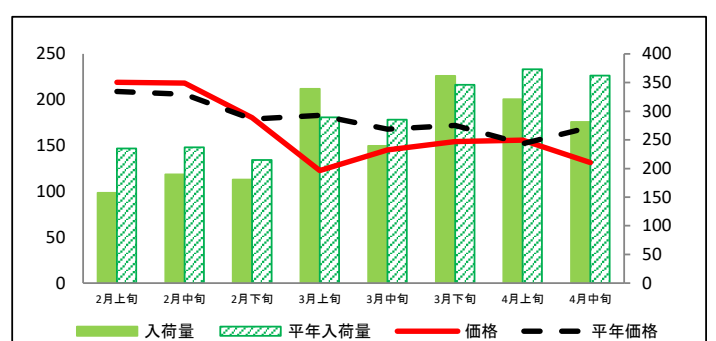
青ねぎ



ブロッコリー



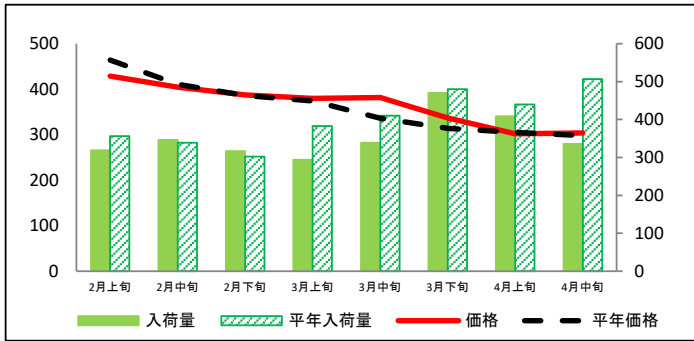
レタス



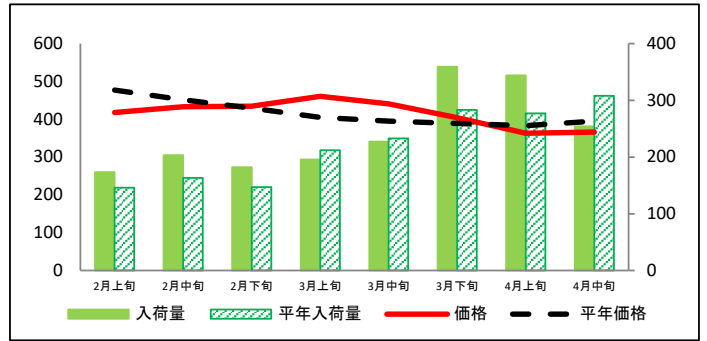
(参考) 大阪市中央卸売市場における品目別入荷量及び価格動向

(t) >

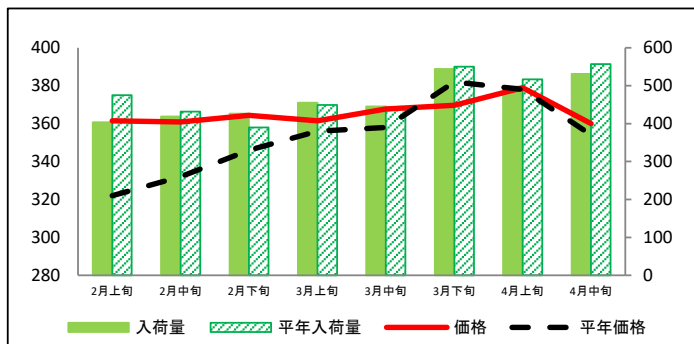
きゅうり



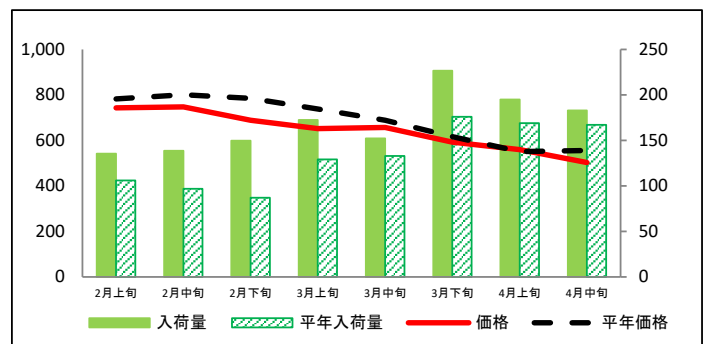
なす



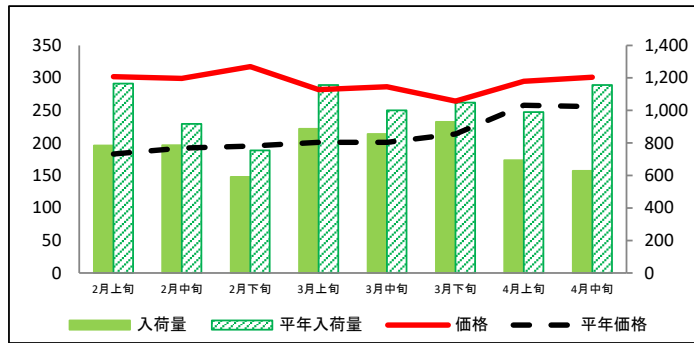
普通トマト



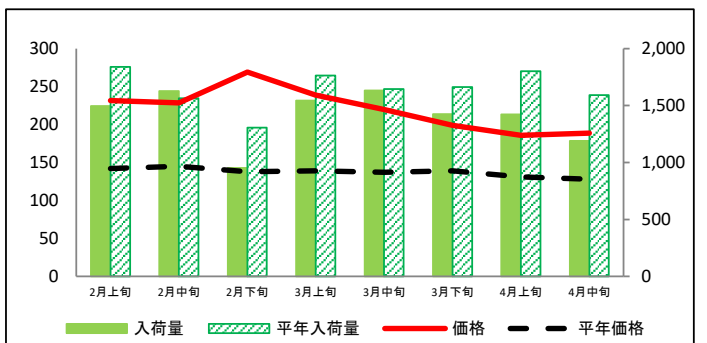
ピーマン



ばれいしょ



たまねぎ



資料：大阪市中央卸売市場青果卸売会社3社の実績（近畿農政局調べ）

(参考) 大阪市中央卸売市場における品目別の入荷量の推移

単位：トン

品目	2月上旬		2月中旬		2月下旬		3月上旬		3月中旬		3月下旬		4月上旬		4月中旬	
	入荷量	平年比	入荷量	平年比	入荷量	平年比	入荷量	平年比	入荷量	平年比	入荷量	平年比	入荷量	平年比	入荷量	平年比
だいこん	845	77%	726	85%	716	109%	866	111%	709	101%	834	92%	714	84%	571	77%
にんじん	676	81%	651	91%	618	107%	818	107%	643	83%	844	119%	688	93%	780	89%
はくさい	1,638	95%	1,435	104%	1,100	97%	952	82%	954	93%	1,165	94%	904	79%	774	76%
キャベツ	1,292	82%	1,496	106%	1,339	99%	1,792	112%	1,656	97%	1,859	95%	1,477	86%	1,244	77%
ほうれんそう	138	71%	159	93%	213	158%	175	111%	120	73%	203	117%	145	102%	112	78%
青ねぎ	31	77%	30	84%	27	79%	35	91%	36	87%	64	121%	46	102%	39	95%
ブロッコリー	161	95%	218	122%	210	140%	244	114%	137	60%	201	98%	141	93%	114	83%
レタス	158	67%	190	80%	181	84%	339	117%	240	84%	362	105%	321	86%	281	78%
きゅうり	319	90%	346	102%	317	105%	294	77%	339	83%	470	98%	409	93%	336	66%
なす	173	119%	203	125%	182	124%	196	92%	227	98%	359	127%	344	124%	254	82%
普通トマト	404	85%	419	97%	426	109%	455	101%	445	101%	544	99%	498	96%	531	95%
ピーマン	136	128%	139	143%	150	172%	172	134%	152	114%	227	129%	195	115%	183	110%
ばれいしょ	785	67%	787	86%	591	78%	886	77%	855	85%	930	89%	694	70%	629	54%
たまねぎ	1,496	81%	1,628	104%	953	73%	1,543	88%	1,631	99%	1,426	86%	1,423	79%	1,190	75%

(参考) 大阪市中央卸売市場における品目別の価格推移

単位：円/kg

品目	2月上旬		2月中旬		2月下旬		3月上旬		3月中旬		3月下旬		4月上旬		4月中旬	
	価格	平年比	価格	平年比	価格	平年比	価格	平年比	価格	平年比	価格	平年比	価格	平年比	価格	平年比
だいこん	87	105%	95	112%	82	87%	69	71%	69	71%	81	86%	72	88%	79	84%
にんじん	137	110%	156	118%	163	109%	161	92%	182	101%	204	109%	199	102%	162	79%
はくさい	70	88%	71	83%	59	64%	61	63%	80	73%	73	62%	62	76%	80	99%
キャベツ	100	103%	101	101%	95	98%	76	78%	76	82%	78	90%	81	90%	97	92%
ほうれんそう	535	111%	544	114%	373	81%	325	71%	464	115%	463	111%	450	99%	549	99%
青ねぎ	534	100%	581	110%	599	120%	555	107%	394	88%	337	90%	289	88%	314	91%
ブロッコリー	428	105%	356	94%	322	91%	298	88%	439	161%	407	130%	442	118%	555	125%
レタス	219	105%	218	106%	181	101%	123	67%	145	86%	154	90%	156	103%	131	77%
きゅうり	429	92%	404	98%	388	100%	380	102%	382	114%	337	107%	302	99%	304	102%
なす	418	88%	433	96%	435	101%	461	114%	440	112%	404	104%	363	95%	366	93%
普通トマト	361	112%	361	109%	364	105%	361	102%	368	103%	370	97%	379	100%	360	102%
ピーマン	744	95%	748	93%	689	88%	652	88%	657	95%	592	96%	559	102%	503	90%
ばれいしょ	302	165%	299	156%	317	163%	282	140%	286	142%	264	124%	295	114%	301	118%
たまねぎ	232	163%	229	158%	269	195%	239	172%	220	160%	199	143%	186	142%	189	147%

資料：大阪市中央卸売市場青果卸売会社3社の実績（近畿農政局調べ）