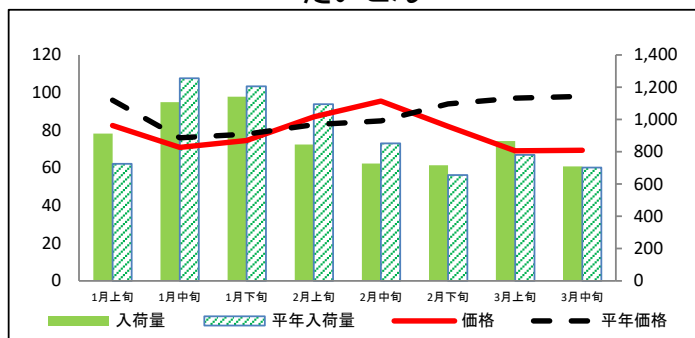


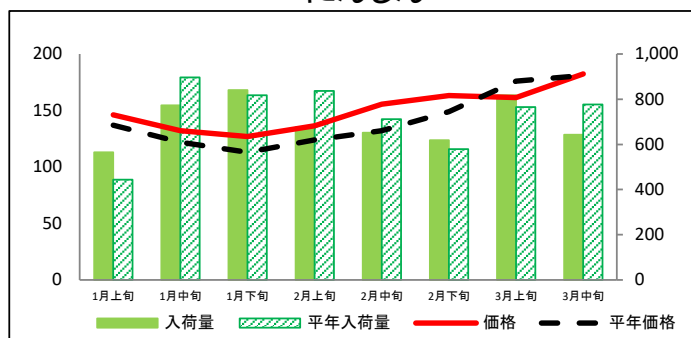
(参考)大阪市中央卸売市場における品目別入荷量及び価格動向

単位<左:価格(円/kg)、右:入荷量(t)>

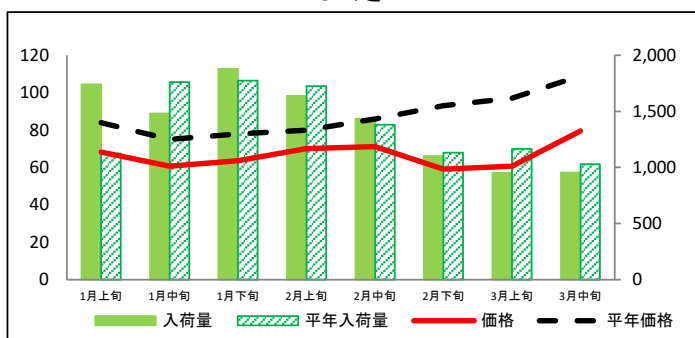
だいこん



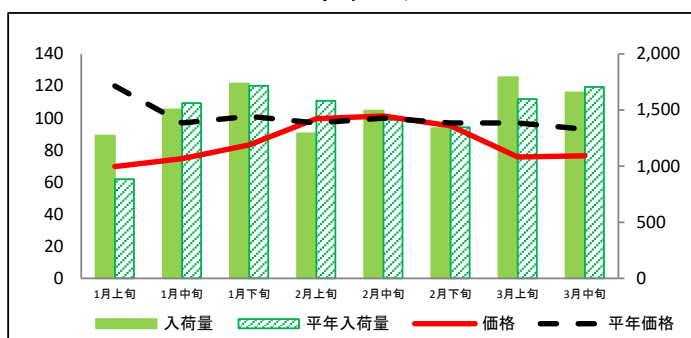
にんじん



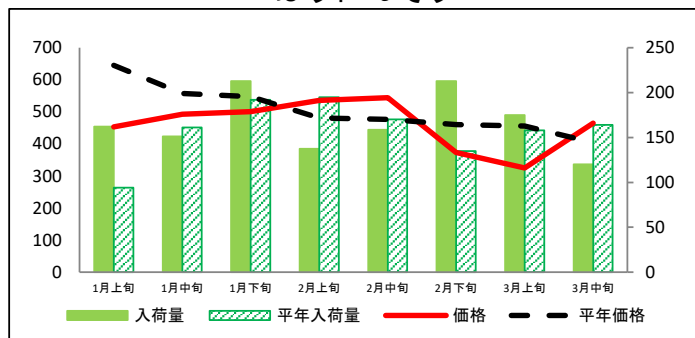
はくさい



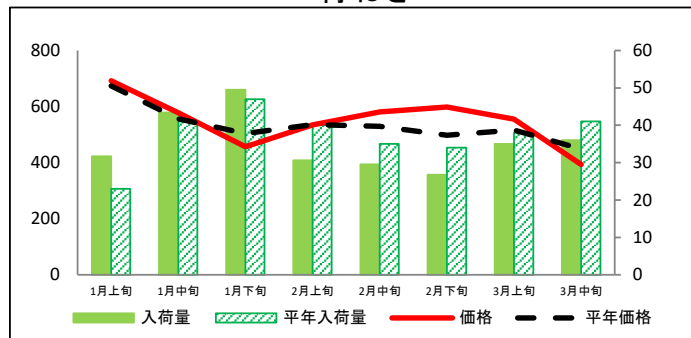
キャベツ



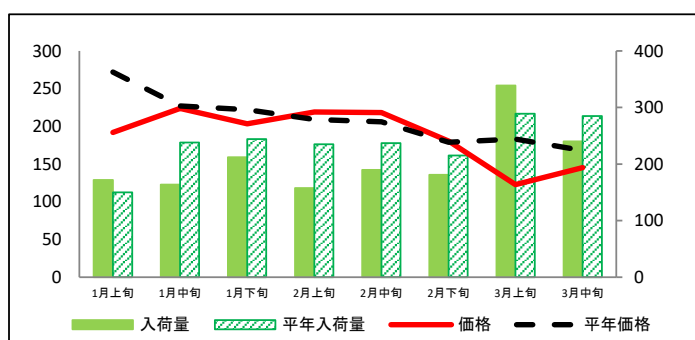
ほうれんそう



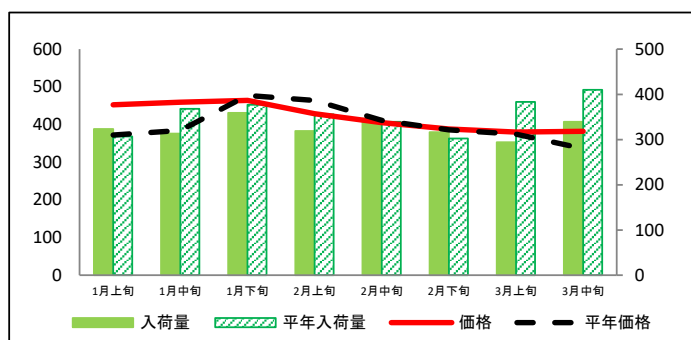
青ねぎ



レタス

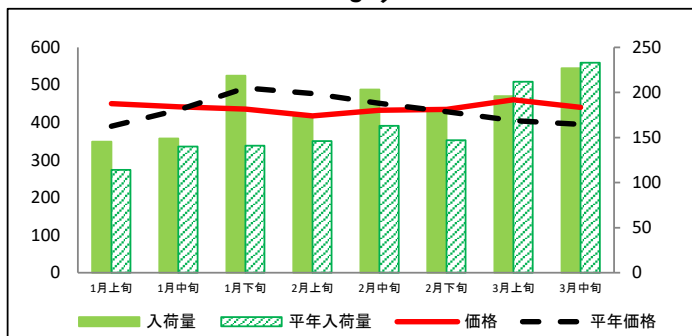


きゅうり

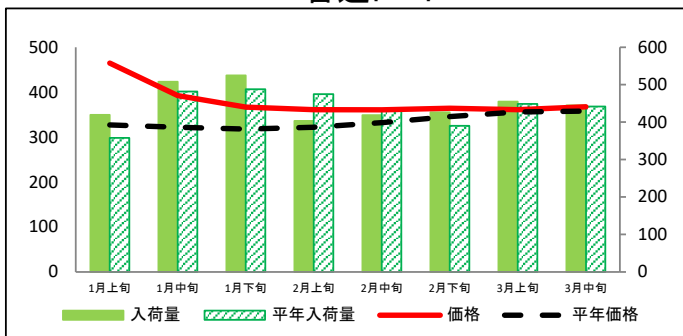


(参考)大阪市中央卸売市場における品目別入荷量及び価格動向

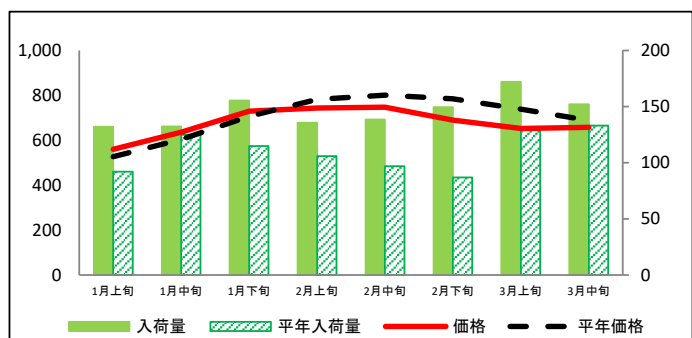
なす



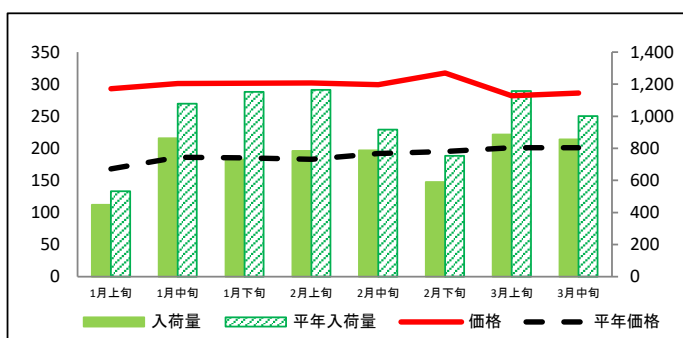
普通トマト



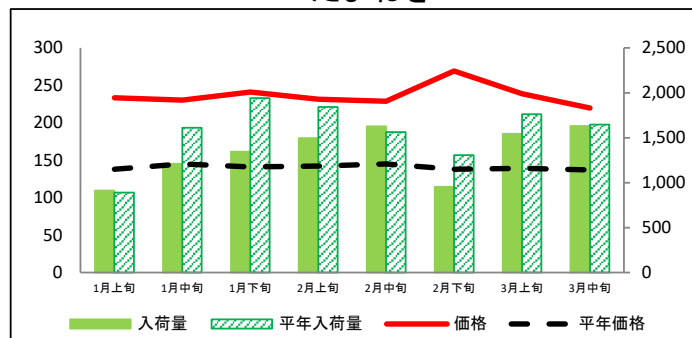
ピーマン



ぱれいしょ



たまねぎ



資料:大阪市中央卸売市場青果卸売会社3社の実績(近畿農政局調べ)

(参考)大阪市中央卸売市場における品目別の入荷量の推移

単位：トン

品目	1月上旬		1月中旬		1月下旬		2月上旬		2月中旬		2月下旬		3月上旬		3月中旬	
	入荷量	平年比	入荷量	平年比	入荷量	平年比	入荷量	平年比	入荷量	平年比	入荷量	平年比	入荷量	平年比	入荷量	平年比
だいこん	913	126%	1,108	88%	1,141	95%	845	77%	726	85%	716	109%	866	111%	709	101%
にんじん	566	127%	773	86%	840	103%	676	81%	651	91%	618	107%	818	107%	643	83%
はくさい	1,740	155%	1,482	84%	1,879	106%	1,638	95%	1,435	104%	1,100	97%	952	82%	954	93%
キャベツ	1,273	144%	1,504	96%	1,737	101%	1,292	82%	1,496	106%	1,339	99%	1,792	112%	1,656	97%
ほうれんそう	162	173%	151	94%	213	111%	138	71%	159	93%	213	158%	175	111%	120	73%
青ねぎ	32	138%	43	106%	50	105%	31	77%	30	84%	27	79%	35	92%	36	88%
レタス	172	115%	164	69%	212	87%	158	67%	190	80%	181	84%	339	117%	240	84%
きゅうり	323	105%	313	85%	359	95%	319	90%	346	102%	317	105%	294	77%	339	83%
なす	146	128%	149	106%	219	155%	173	119%	203	125%	182	124%	196	92%	227	97%
普通トマト	419	117%	508	105%	525	108%	404	85%	419	97%	426	109%	455	101%	445	101%
ピーマン	132	144%	132	106%	155	135%	136	128%	139	143%	150	172%	172	133%	152	114%
ばれいしょ	447	84%	864	80%	730	63%	785	67%	787	86%	591	78%	886	77%	855	85%
たまねぎ	911	102%	1,212	75%	1,346	69%	1,496	81%	1,628	104%	953	73%	1,543	88%	1,631	99%

(参考)大阪市中央卸売市場における品目別の価格推移

単位：円/kg

品目	1月上旬		1月中旬		1月下旬		2月上旬		2月中旬		2月下旬		3月上旬		3月中旬	
	価格	平年比	価格	平年比	価格	平年比	価格	平年比	価格	平年比	価格	平年比	価格	平年比	価格	平年比
だいこん	82	86%	71	93%	75	96%	87	105%	95	112%	82	87%	69	71%	69	71%
にんじん	146	107%	132	108%	127	112%	137	110%	156	118%	163	109%	161	92%	182	101%
はくさい	68	81%	61	81%	64	81%	70	88%	71	83%	59	64%	61	63%	80	73%
キャベツ	70	58%	75	77%	83	82%	100	103%	101	101%	95	98%	76	78%	76	82%
ほうれんそう	453	70%	493	88%	501	92%	535	111%	544	114%	373	81%	325	71%	464	115%
青ねぎ	692	103%	578	104%	456	91%	534	100%	581	110%	599	120%	555	108%	393	88%
レタス	192	71%	224	99%	203	92%	219	105%	218	106%	181	101%	123	67%	145	86%
きゅうり	452	122%	459	120%	464	97%	429	92%	404	98%	388	100%	380	102%	382	114%
なす	450	115%	442	102%	435	88%	418	88%	433	96%	435	101%	461	114%	440	112%
普通トマト	465	142%	393	122%	367	115%	361	112%	361	109%	364	105%	361	102%	368	103%
ピーマン	560	106%	637	105%	730	103%	744	95%	748	93%	689	88%	652	88%	657	95%
ばれいしょ	293	174%	301	162%	301	163%	302	165%	299	156%	317	163%	282	140%	286	142%
たまねぎ	233	169%	230	159%	241	171%	232	163%	229	158%	269	195%	239	172%	220	160%

資料：大阪市中央卸売市場青果卸売会社3社の実績（近畿農政局調べ）