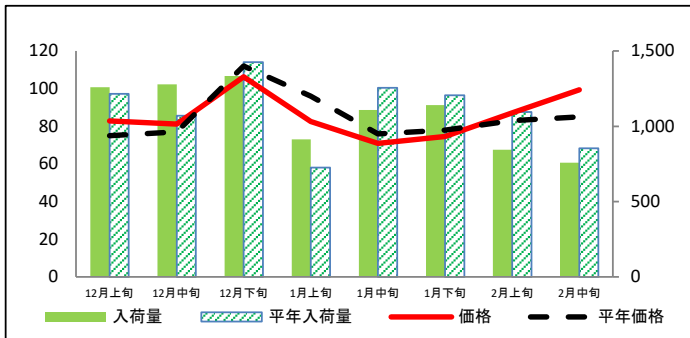


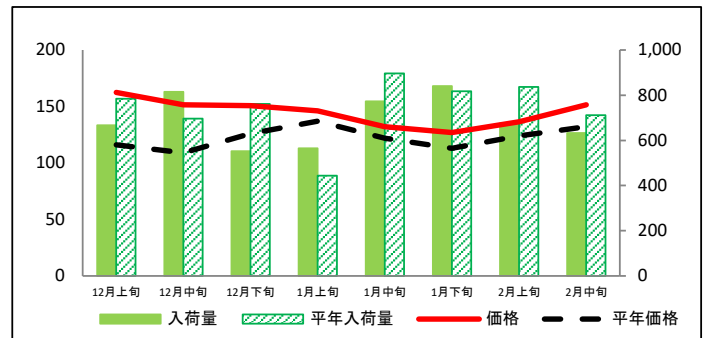
(参考)大阪市中央卸売市場における品目別入荷量及び価格動向

単位<左:価格(円/kg)、右:入荷量(t)>

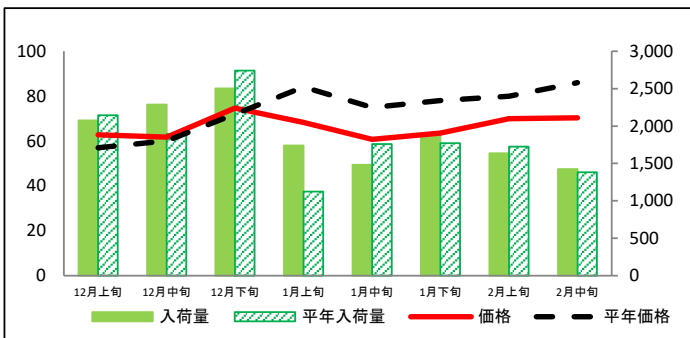
だいこん



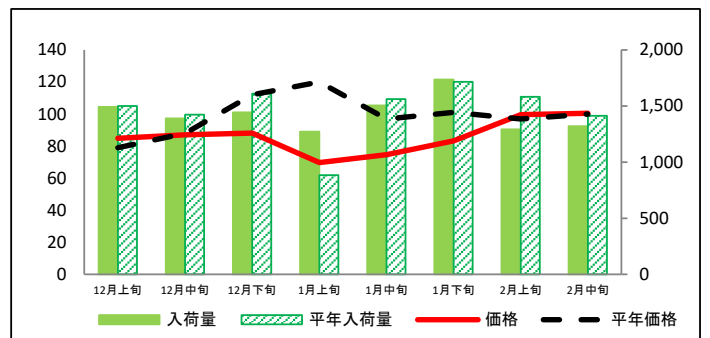
にんじん



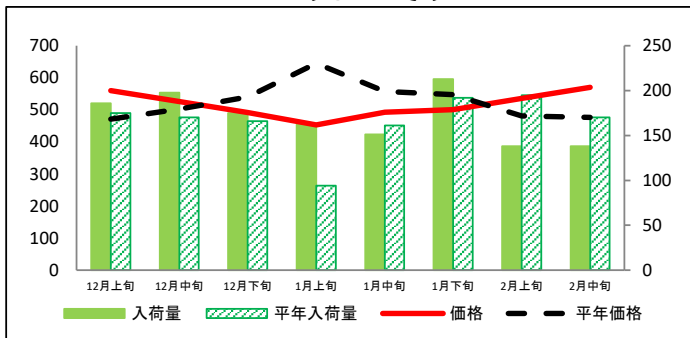
はくさい



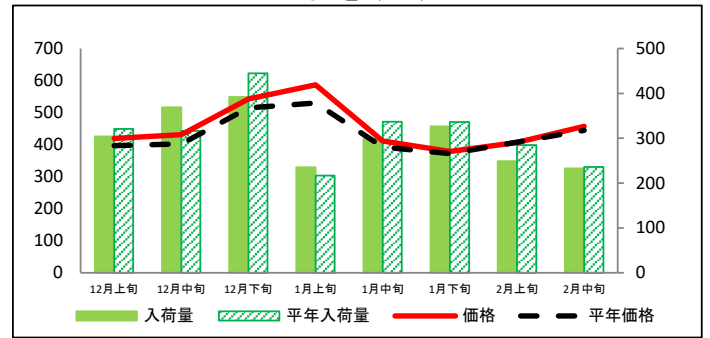
キャベツ



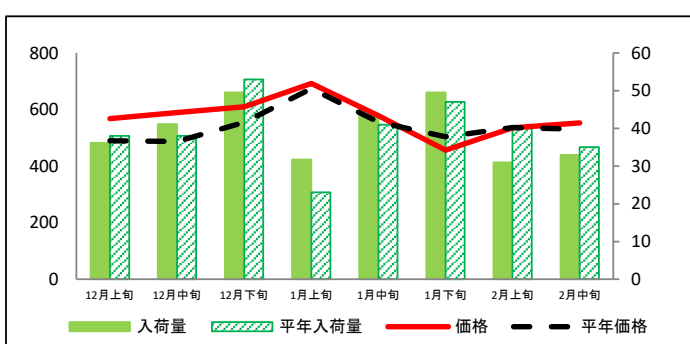
ほうれんそう



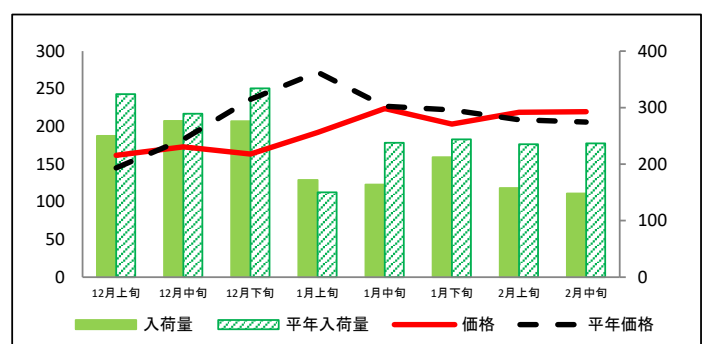
ねぎ(白)



ねぎ(青)

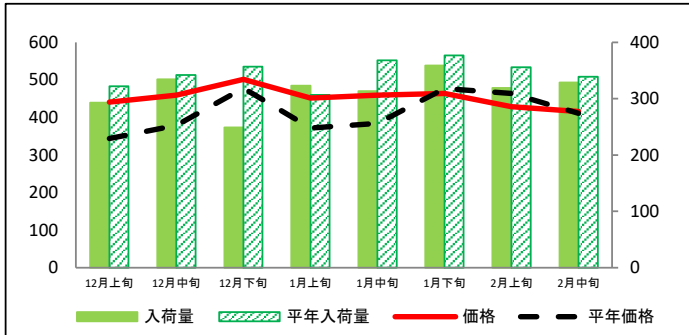


レタス

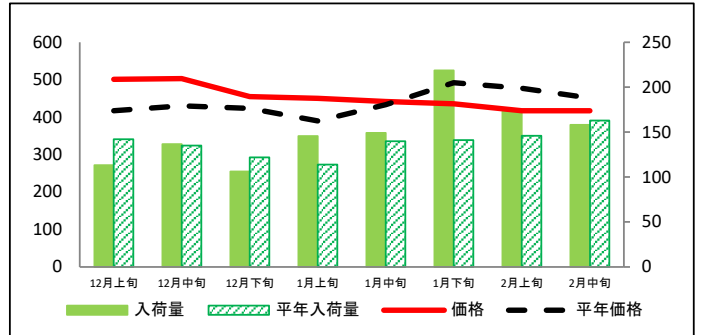


(参考)大阪市中央卸売市場における品目別入荷量及び価格動向

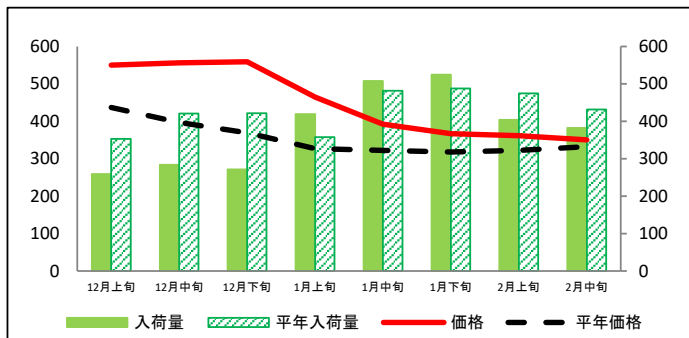
きゅうり



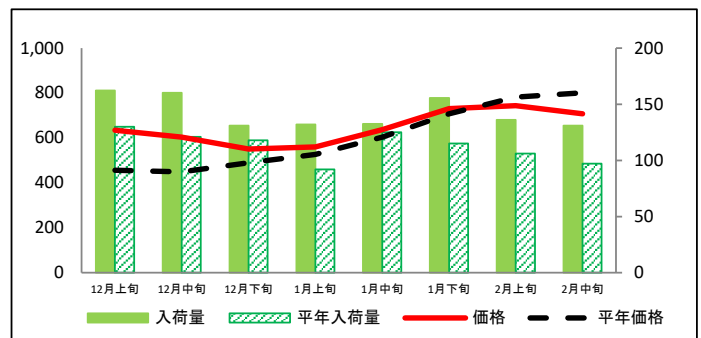
なす



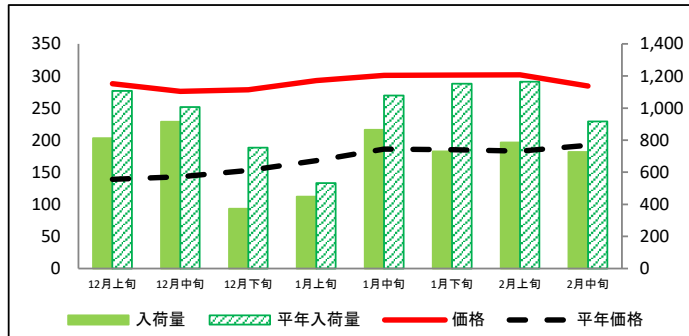
普通トマト



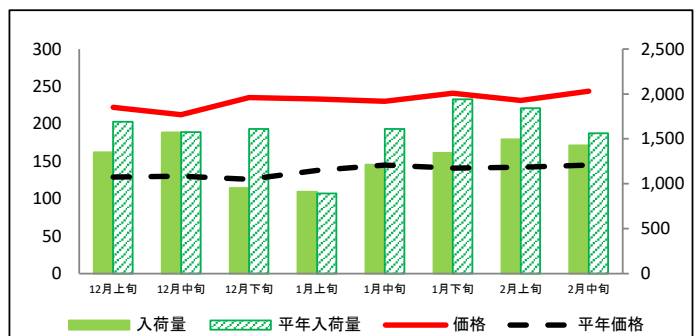
ピーマン



ばれいしょ



たまねぎ



資料:大阪市中央卸売市場青果卸売会社3社の実績(近畿農政局調べ)

(参考)大阪市中央卸売市場における品目別の入荷量の推移

単位：トン

品目	12月上旬		12月中旬		12月下旬		1月上旬		1月中旬		1月下旬		2月上旬		2月中旬	
	入荷量	平年比	入荷量	平年比	入荷量	平年比	入荷量	平年比	入荷量	平年比	入荷量	平年比	入荷量	平年比	入荷量	平年比
だいこん	1,260	104%	1,278	119%	1,334	94%	913	126%	1,108	88%	1,141	95%	845	77%	759	89%
にんじん	666	85%	814	117%	552	72%	566	127%	773	86%	840	103%	676	81%	632	89%
はくさい	2,074	97%	2,289	121%	2,502	91%	1,740	155%	1,482	84%	1,879	106%	1,638	95%	1,423	103%
キャベツ	1,493	100%	1,390	98%	1,445	90%	1,273	144%	1,504	96%	1,737	101%	1,292	82%	1,321	94%
ほうれんそう	186	106%	198	116%	175	105%	162	173%	151	94%	213	111%	138	71%	138	81%
ねぎ(白)	304	95%	369	117%	392	88%	235	108%	299	89%	327	97%	249	87%	233	99%
ねぎ(青)	36	95%	41	108%	50	93%	32	138%	43	106%	50	105%	31	78%	33	94%
レタス	250	77%	277	96%	276	83%	172	115%	164	69%	212	87%	158	67%	148	62%
きゅうり	293	91%	335	98%	249	70%	323	105%	313	85%	359	95%	319	90%	329	97%
なす	113	80%	137	101%	106	87%	146	128%	149	106%	219	155%	173	118%	158	97%
普通トマト	259	73%	284	67%	272	64%	419	117%	508	105%	525	108%	404	85%	382	88%
ピーマン	162	125%	160	132%	131	111%	132	144%	132	106%	155	135%	136	128%	131	135%
ばれいしょ	813	73%	915	91%	372	49%	447	84%	864	80%	730	63%	785	67%	726	79%
たまねぎ	1,349	80%	1,573	100%	953	59%	911	102%	1,212	75%	1,346	69%	1,496	81%	1,429	91%

(参考)大阪市中央卸売市場における品目別の価格推移

単位：円/kg

品目	12月上旬		12月中旬		12月下旬		1月上旬		1月中旬		1月下旬		2月上旬		2月中旬	
	価格	平年比	価格	平年比	価格	平年比	価格	平年比	価格	平年比	価格	平年比	価格	平年比	価格	平年比
だいこん	83	110%	81	105%	106	95%	82	86%	71	93%	75	96%	87	105%	99	117%
にんじん	162	140%	152	139%	151	120%	146	107%	132	108%	127	112%	137	110%	151	115%
はくさい	63	110%	62	103%	75	104%	68	81%	61	81%	64	81%	70	88%	70	82%
キャベツ	85	107%	87	99%	88	79%	70	58%	75	77%	83	82%	100	103%	100	100%
ほうれんそう	560	119%	526	105%	491	91%	453	70%	493	88%	501	92%	535	111%	570	120%
ねぎ(白)	419	106%	431	107%	543	105%	587	111%	411	105%	379	102%	407	100%	457	103%
ねぎ(青)	567	116%	589	121%	609	110%	692	103%	578	104%	456	91%	535	100%	552	104%
レタス	162	112%	173	94%	163	69%	192	71%	224	99%	203	92%	219	105%	219	107%
きゅうり	441	128%	459	121%	502	105%	452	122%	459	120%	464	97%	429	92%	416	101%
なす	501	120%	503	117%	455	107%	450	115%	442	102%	435	88%	418	88%	417	92%
普通トマト	550	126%	556	140%	559	152%	465	142%	393	122%	367	115%	361	112%	350	106%
ピーマン	634	139%	603	134%	551	113%	560	106%	637	105%	730	103%	744	95%	708	88%
ばれいしょ	288	207%	276	193%	278	182%	293	174%	301	162%	301	163%	302	165%	285	148%
たまねぎ	222	172%	212	163%	235	187%	233	169%	230	159%	241	171%	232	163%	244	168%

資料：大阪市中央卸売市場青果卸売会社3社の実績（近畿農政局調べ）