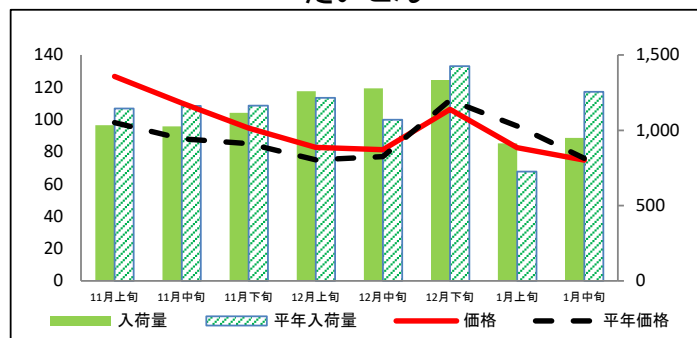


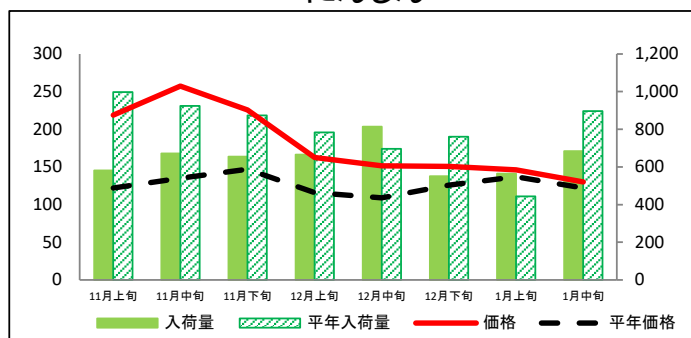
(参考)大阪市中心卸売市場における品目別入荷量及び価格動向

単位<左:価格(円/kg)、右:入荷量(t)>

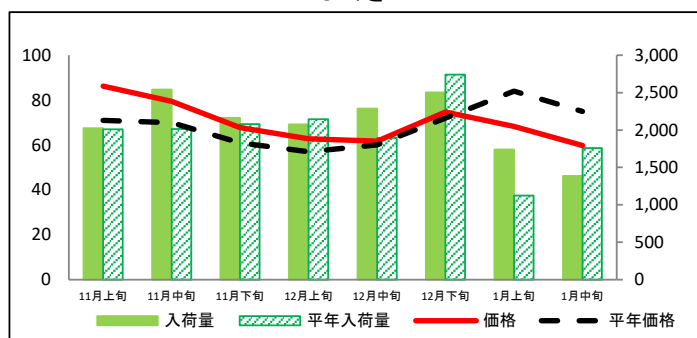
だいこん



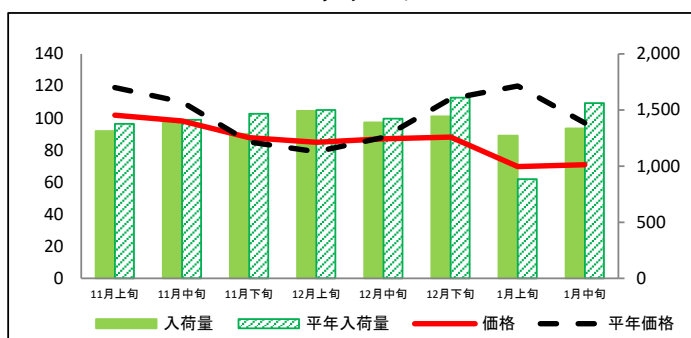
にんじん



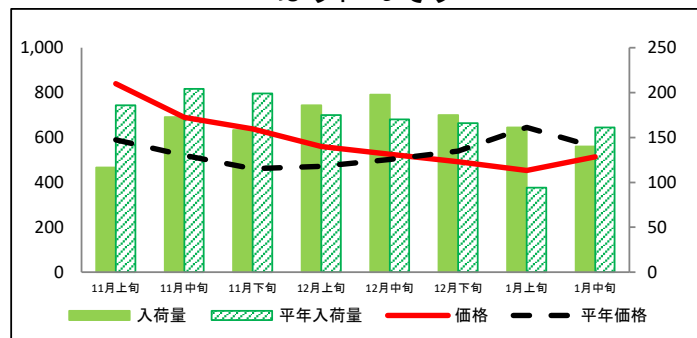
はくさい



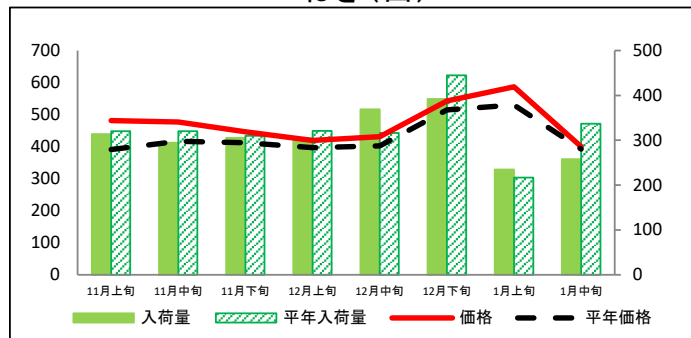
キャベツ



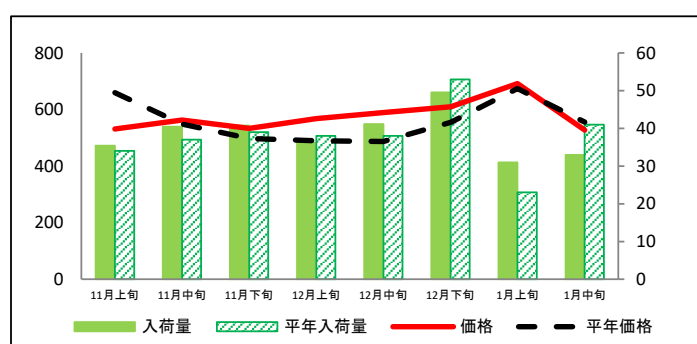
ほうれんそう



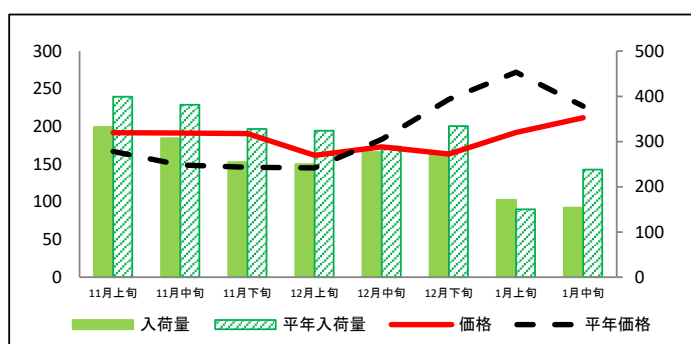
ねぎ(白)



ねぎ(青)

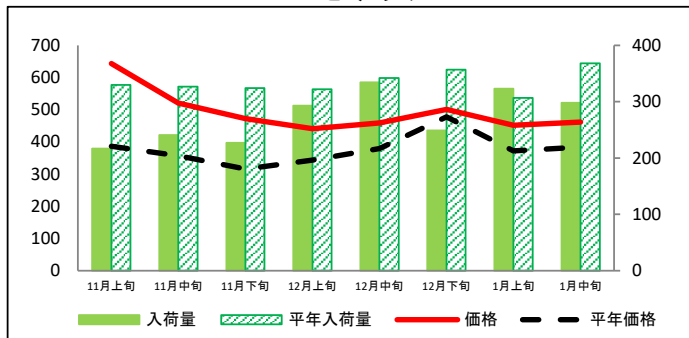


レタス

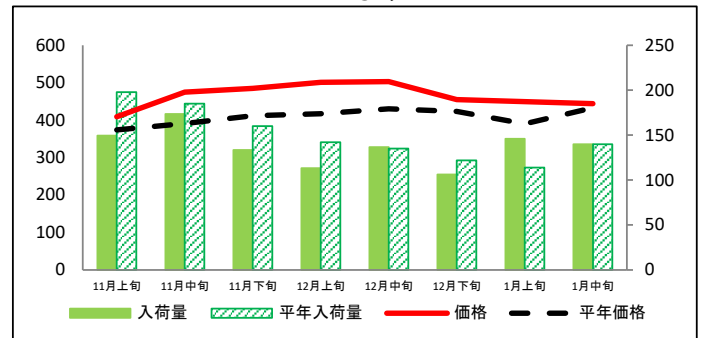


(参考)大阪市中央卸売市場における品目別入荷量及び価格動向

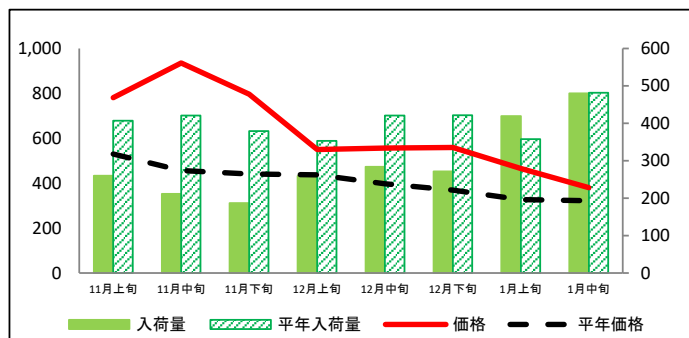
きゅうり



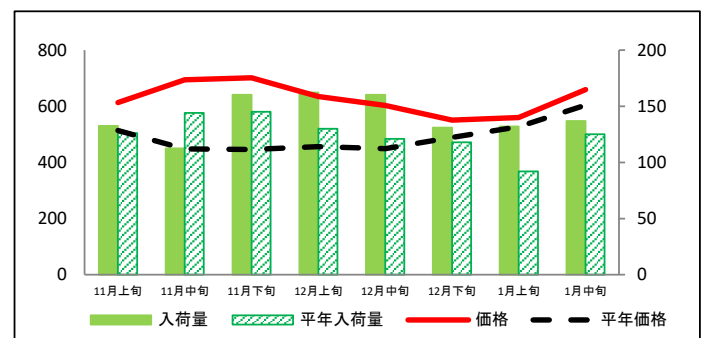
なす



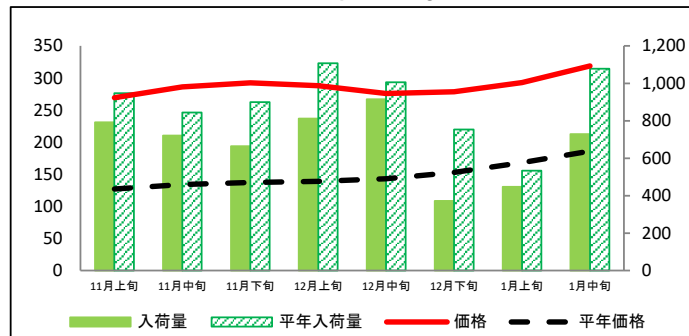
普通トマト



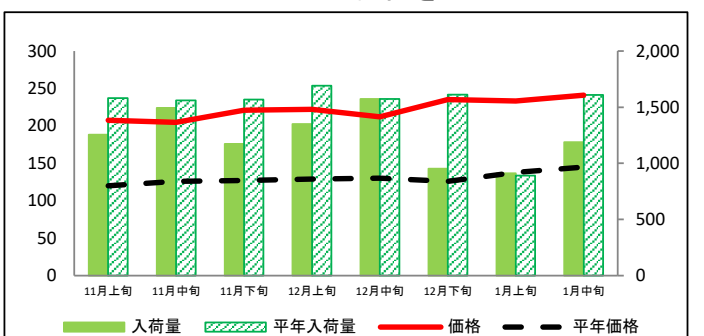
ピーマン



ばれいしょ



たまねぎ



資料:大阪市中央卸売市場青果卸売会社3社の実績(近畿農政局調べ)

## (参考)大阪市中央卸売市場における品目別の入荷量の推移

単位：トン

品 目	11月上旬		11月中旬		11月下旬		12月上旬		12月中旬		12月下旬		1月上旬		1月中旬	
	入荷量	平年比	入荷量	平年比	入荷量	平年比	入荷量	平年比	入荷量	平年比	入荷量	平年比	入荷量	平年比	入荷量	平年比
だいこん	1,034	90%	1,025	88%	1,116	96%	1,260	104%	1,278	119%	1,334	94%	913	126%	950	76%
にんじん	581	58%	672	73%	655	75%	666	85%	814	117%	552	72%	565	127%	684	76%
はくさい	2,024	101%	2,541	126%	2,165	104%	2,074	97%	2,289	121%	2,502	91%	1,739	155%	1,385	79%
キャベツ	1,312	95%	1,399	99%	1,288	88%	1,493	100%	1,390	98%	1,445	90%	1,272	144%	1,336	86%
ほうれんそう	116	63%	173	85%	158	79%	186	106%	198	116%	175	105%	161	171%	140	87%
ねぎ（白）	314	98%	295	92%	306	99%	304	95%	369	117%	392	88%	235	108%	258	77%
ねぎ（青）	35	104%	40	109%	41	104%	36	95%	41	108%	50	93%	31	135%	33	80%
レタス	332	83%	307	81%	255	78%	250	77%	277	96%	276	83%	171	114%	154	65%
きゅうり	217	66%	241	74%	227	70%	293	91%	335	98%	249	70%	323	105%	298	81%
なす	149	75%	173	94%	134	83%	113	80%	137	101%	106	87%	146	128%	140	100%
普通トマト	260	64%	211	50%	187	49%	259	73%	284	67%	272	64%	419	117%	480	100%
ピーマン	132	105%	113	78%	160	110%	162	125%	160	132%	131	111%	132	143%	137	110%
ばれいしょ	792	84%	721	85%	663	74%	813	73%	915	91%	372	49%	447	84%	728	68%
たまねぎ	1,256	79%	1,493	96%	1,172	75%	1,349	80%	1,573	100%	953	59%	911	102%	1,189	74%

## (参考)大阪市中央卸売市場における品目別の価格推移

単位：円/kg

品 目	11月上旬		11月中旬		11月下旬		12月上旬		12月中旬		12月下旬		1月上旬		1月中旬	
	価格	平年比	価格	平年比	価格	平年比	価格	平年比	価格	平年比	価格	平年比	価格	平年比	価格	平年比
だいこん	127	129%	110	125%	95	111%	83	110%	81	105%	106	95%	82	86%	75	98%
にんじん	219	179%	257	191%	226	154%	162	140%	152	139%	151	120%	146	107%	130	107%
はくさい	86	121%	79	113%	68	111%	63	110%	62	103%	75	104%	68	81%	60	80%
キャベツ	102	86%	98	89%	88	103%	85	107%	87	99%	88	79%	70	58%	71	73%
ほうれんそう	840	142%	690	133%	638	138%	560	119%	526	105%	491	91%	453	70%	514	92%
ねぎ（白）	482	123%	477	114%	446	108%	419	106%	431	107%	543	105%	587	111%	400	102%
ねぎ（青）	531	81%	563	103%	533	107%	567	116%	589	121%	609	110%	692	103%	527	95%
レタス	192	115%	191	128%	191	131%	162	112%	173	94%	163	69%	192	71%	212	93%
きゅうり	644	166%	521	146%	472	149%	441	128%	459	121%	502	105%	452	122%	462	120%
なす	409	109%	475	122%	485	118%	501	120%	503	117%	455	107%	450	115%	444	103%
普通トマト	782	147%	935	205%	797	181%	550	126%	556	140%	559	152%	465	142%	380	118%
ピーマン	613	119%	694	155%	701	157%	634	139%	603	134%	551	113%	560	106%	659	109%
ばれいしょ	269	212%	286	214%	292	213%	288	207%	276	193%	278	182%	293	174%	319	171%
たまねぎ	207	173%	205	163%	221	174%	222	172%	212	163%	235	187%	233	169%	241	166%

資料：大阪市中央卸売市場青果卸売会社3社の実績（近畿農政局調べ）