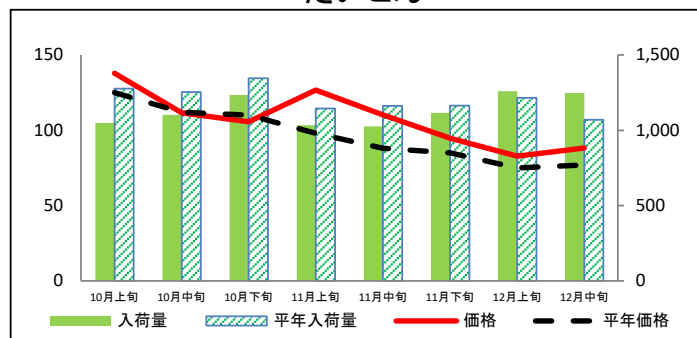


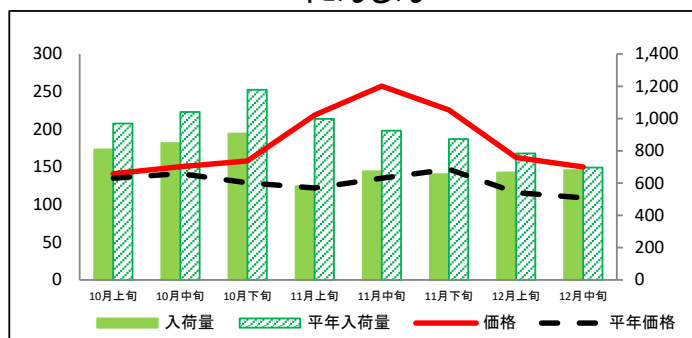
(参考)大阪市中央卸売市場における品目別入荷量及び価格動向

単位<左:価格(円/kg)、右:入荷量(t)>

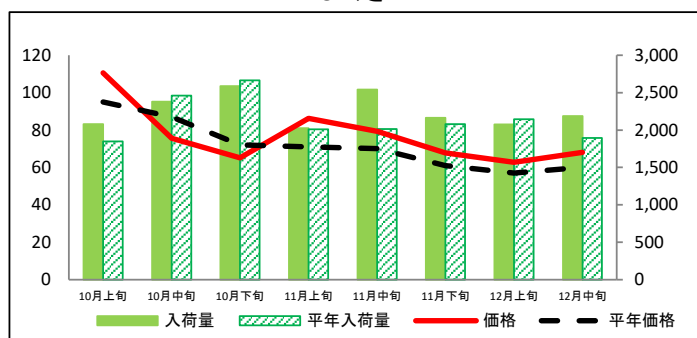
だいこん



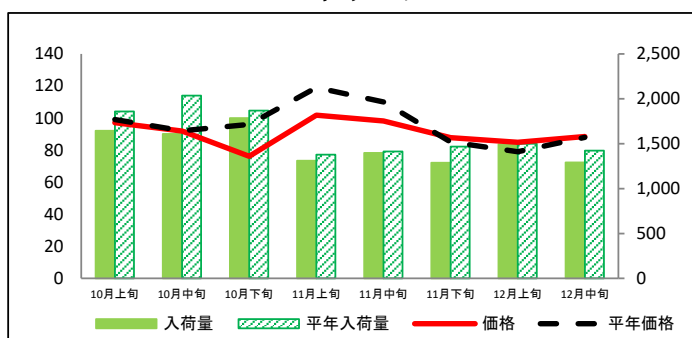
にんじん



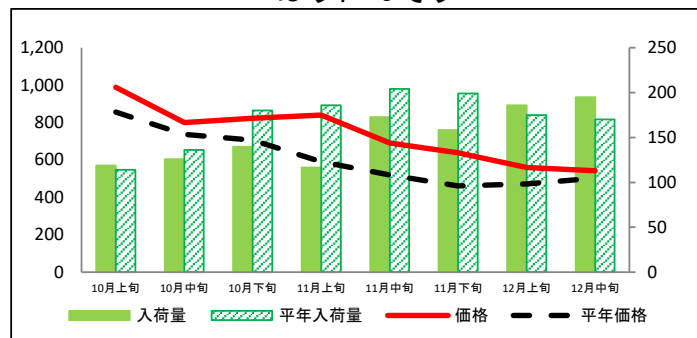
はくさい



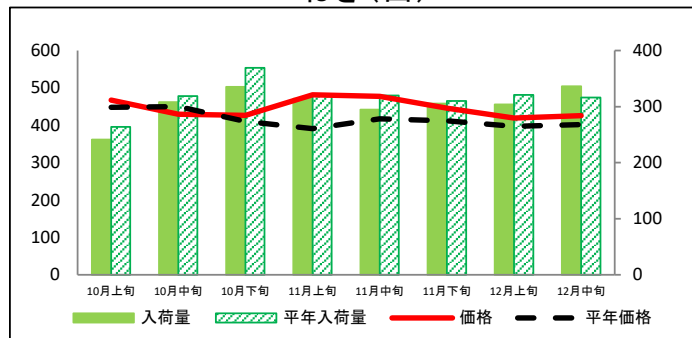
キャベツ



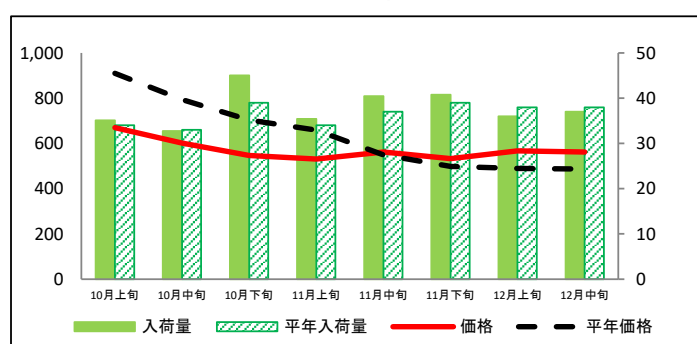
ほうれんそう



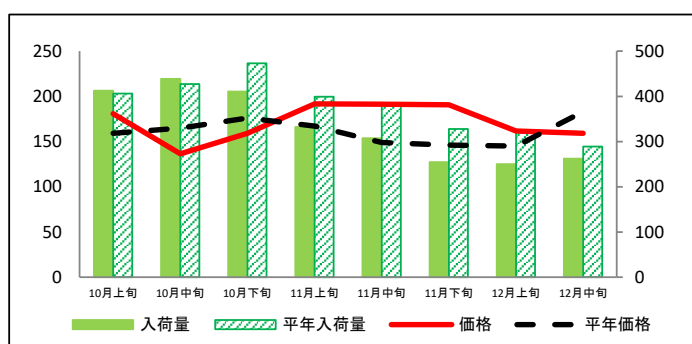
ねぎ(白)



ねぎ(青)

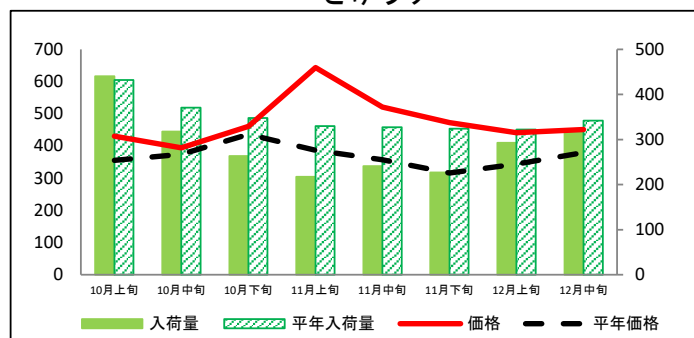


レタス

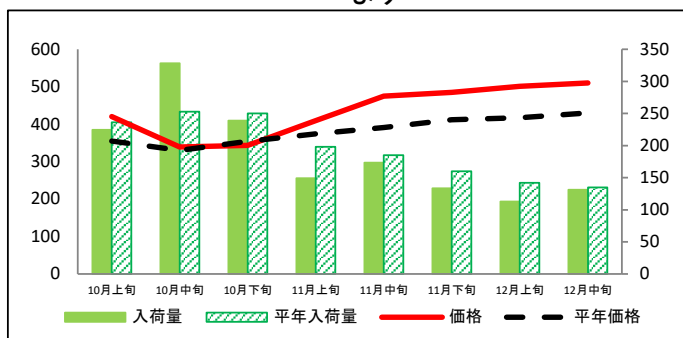


(参考)大阪市中央卸売市場における品目別入荷量及び価格動向

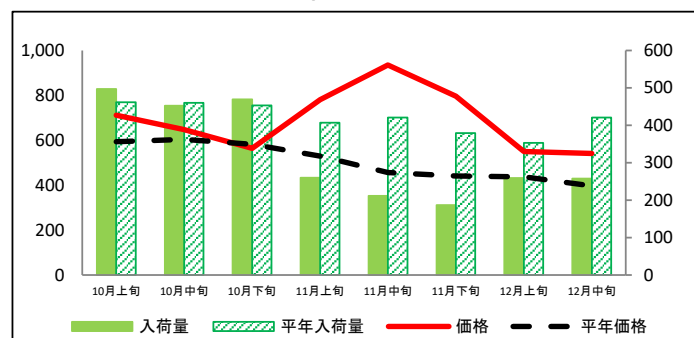
きゅうり



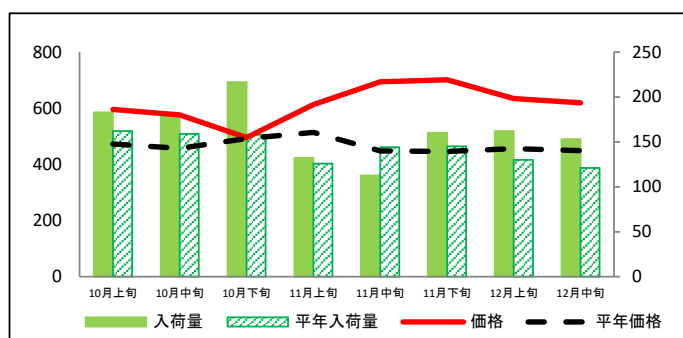
なす



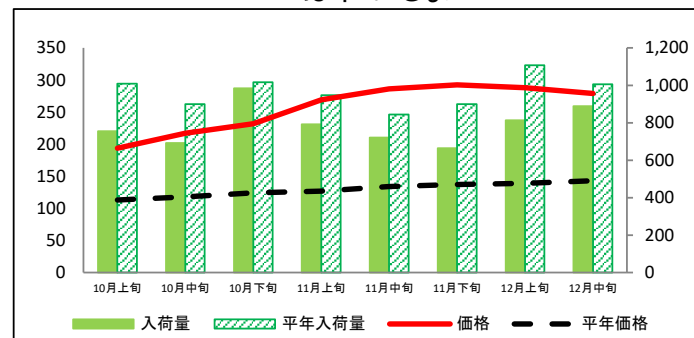
普通トマト



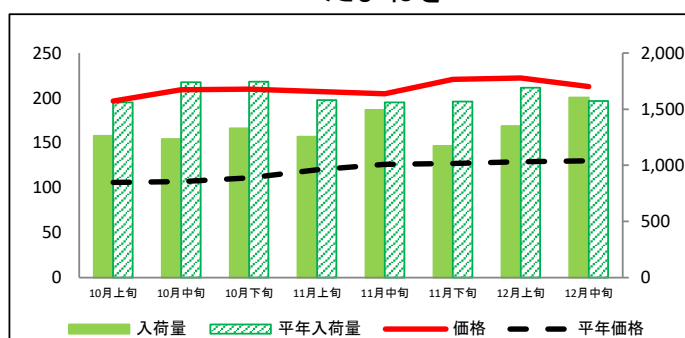
ピーマン



ばれいしょ



たまねぎ



資料:大阪市中央卸売市場青果卸売会社3社の実績(近畿農政局調べ)

(参考)大阪市中央卸売市場における品目別の入荷量の推移

単位：トン

品 目	10月上旬		10月中旬		10月下旬		11月上旬		11月中旬		11月下旬		12月上旬		12月中旬	
	入荷量	平年比	入荷量	平年比	入荷量	平年比	入荷量	平年比	入荷量	平年比	入荷量	平年比	入荷量	平年比	入荷量	平年比
だいこん	1,048	82%	1,102	88%	1,234	92%	1,034	90%	1,025	88%	1,116	96%	1,260	104%	1,248	117%
にんじん	809	83%	849	82%	907	77%	581	58%	672	73%	655	75%	666	85%	681	98%
はくさい	2,080	112%	2,378	97%	2,587	97%	2,024	101%	2,541	126%	2,165	104%	2,074	97%	2,186	115%
キャベツ	1,644	88%	1,607	79%	1,784	95%	1,312	95%	1,399	99%	1,288	88%	1,493	100%	1,290	91%
ほうれんそう	119	104%	126	93%	140	78%	116	63%	173	85%	158	79%	186	106%	195	115%
ねぎ（白）	241	91%	308	97%	335	91%	314	98%	295	92%	306	99%	304	95%	336	106%
ねぎ（青）	35	103%	33	99%	45	116%	35	104%	40	109%	41	104%	36	95%	37	97%
レタス	412	102%	439	103%	411	87%	332	83%	307	81%	255	78%	250	77%	262	91%
きゅうり	440	102%	318	86%	263	76%	217	66%	241	74%	227	70%	293	91%	317	93%
なす	225	95%	328	130%	239	96%	149	75%	173	94%	134	83%	113	80%	131	97%
普通トマト	497	108%	452	98%	469	104%	260	64%	211	50%	187	49%	259	73%	258	61%
ピーマン	183	113%	181	114%	216	137%	132	105%	113	78%	160	110%	162	125%	153	126%
ばれいしょ	754	75%	692	77%	984	97%	792	84%	721	85%	663	74%	813	73%	889	88%
たまねぎ	1,264	81%	1,235	71%	1,331	76%	1,256	79%	1,493	96%	1,172	75%	1,349	80%	1,604	102%

(参考)大阪市中央卸売市場における品目別の価格推移

単位：円/kg

品 目	10月上旬		10月中旬		10月下旬		11月上旬		11月中旬		11月下旬		12月上旬		12月中旬	
	価格	平年比	価格	平年比	価格	平年比	価格	平年比	価格	平年比	価格	平年比	価格	平年比	価格	平年比
だいこん	138	110%	112	100%	106	96%	127	129%	110	125%	95	111%	83	110%	88	115%
にんじん	141	104%	150	107%	158	123%	219	179%	257	191%	226	154%	162	140%	150	138%
はくさい	111	116%	76	87%	65	91%	86	121%	79	113%	68	111%	63	110%	68	113%
キャベツ	97	98%	92	100%	76	79%	102	86%	98	89%	88	103%	85	107%	88	100%
ほうれんそう	988	115%	800	109%	822	116%	840	142%	690	133%	638	138%	560	119%	542	108%
ねぎ（白）	468	104%	429	95%	427	104%	482	123%	477	114%	446	108%	419	106%	426	106%
ねぎ（青）	670	74%	602	76%	547	78%	531	81%	563	103%	533	107%	567	116%	562	115%
レタス	181	114%	136	83%	159	90%	192	115%	191	128%	191	131%	162	112%	159	87%
きゅうり	430	121%	394	105%	461	106%	644	166%	521	146%	472	149%	441	128%	451	119%
なす	420	118%	339	103%	343	97%	409	109%	475	122%	485	118%	501	120%	510	119%
普通トマト	712	120%	648	107%	565	97%	782	147%	935	205%	797	181%	550	126%	541	136%
ピーマン	596	126%	577	126%	496	101%	613	119%	694	155%	701	157%	634	139%	620	138%
ばれいしょ	194	171%	217	184%	232	187%	269	212%	286	214%	292	213%	288	207%	279	195%
たまねぎ	197	185%	209	195%	210	189%	207	173%	205	163%	221	174%	222	172%	213	163%

資料：大阪市中央卸売市場青果卸売会社3社の実績（近畿農政局調べ）