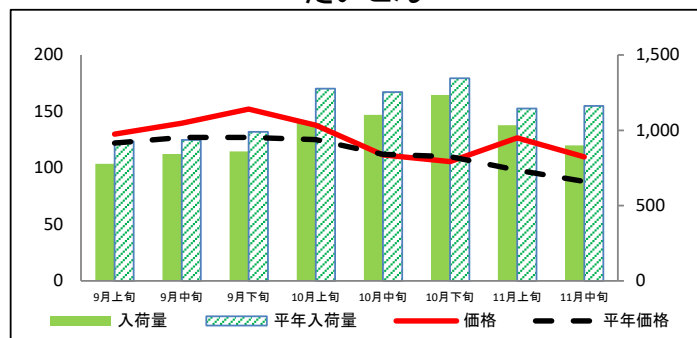


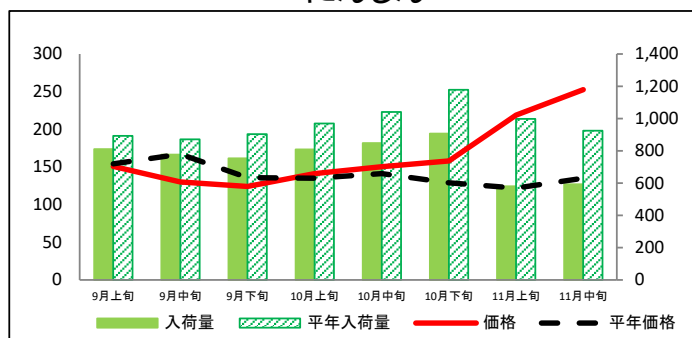
(参考)大阪市中央卸売市場における品目別入荷量及び価格動向

単位<左:価格(円/kg)、右:入荷量(t)>

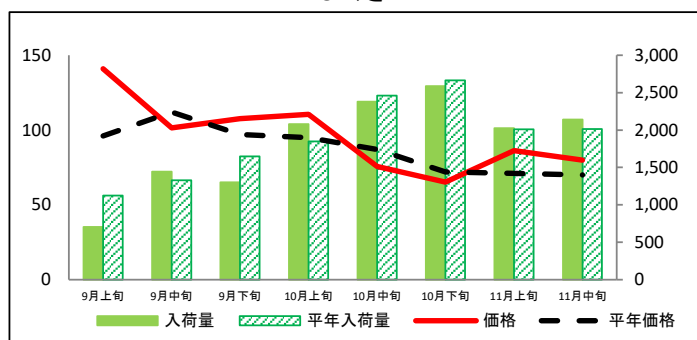
だいこん



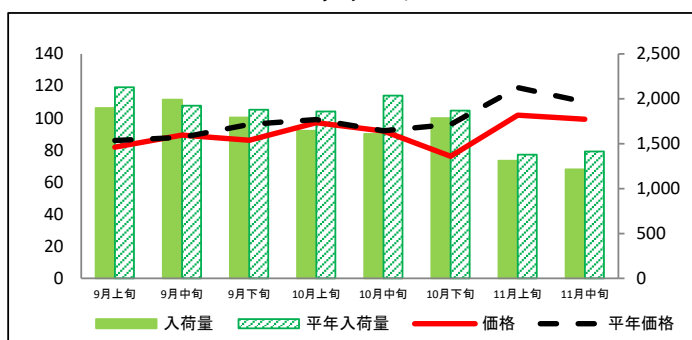
にんじん



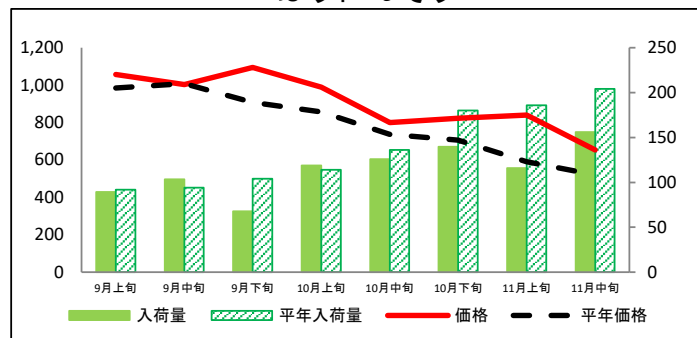
はくさい



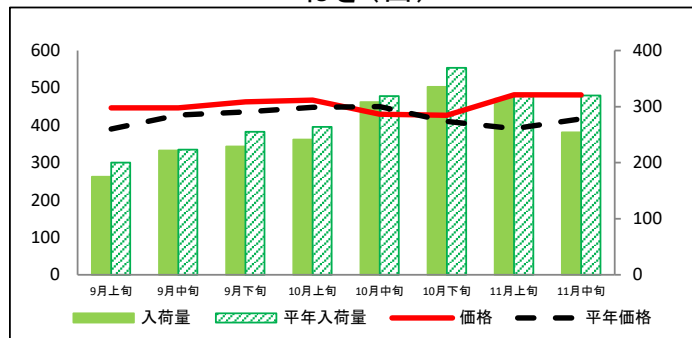
キャベツ



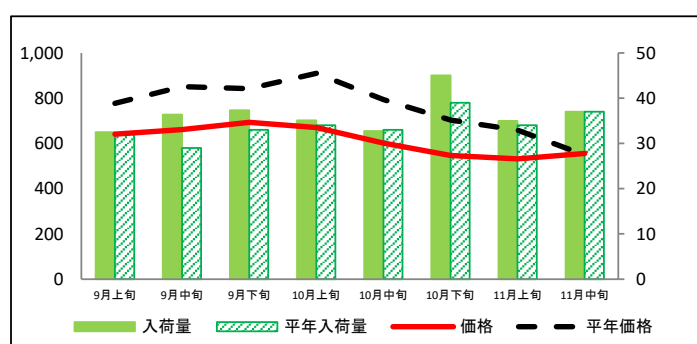
ほうれんそう



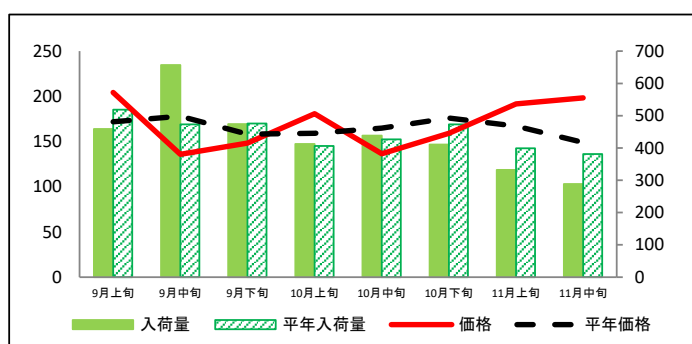
ねぎ(白)



ねぎ(青)

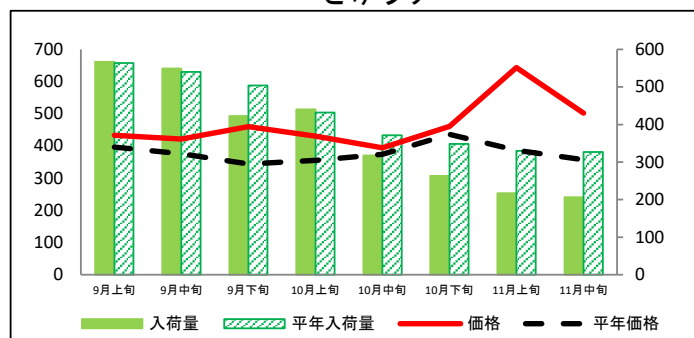


レタス

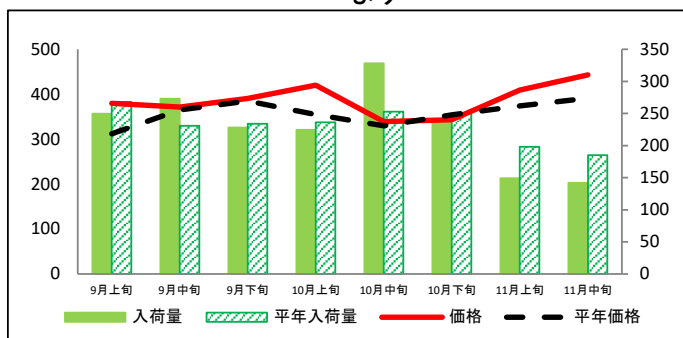


(参考)大阪市中央卸売市場における品目別入荷量及び価格動向

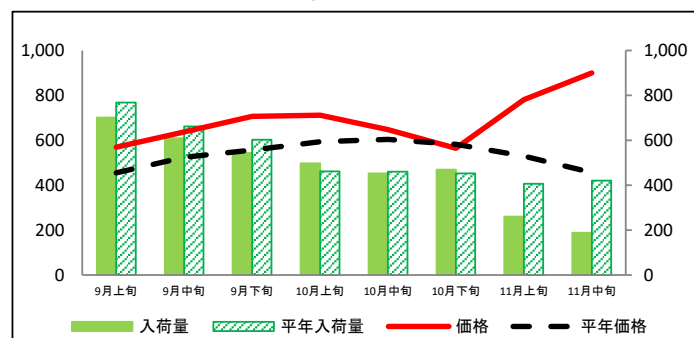
きゅうり



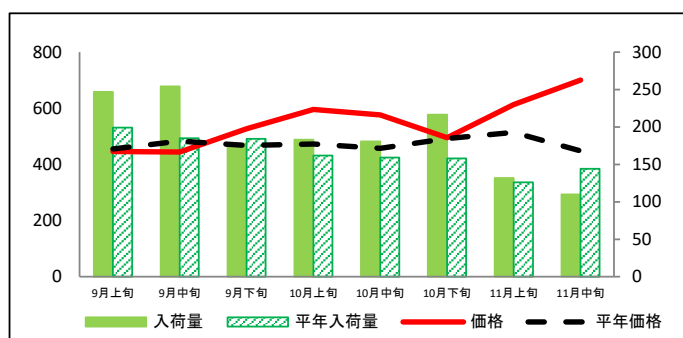
なす



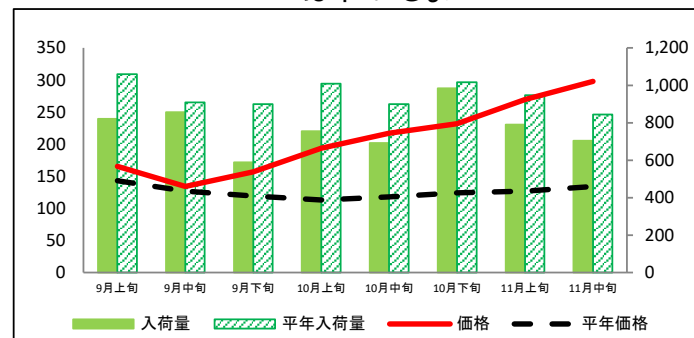
普通トマト



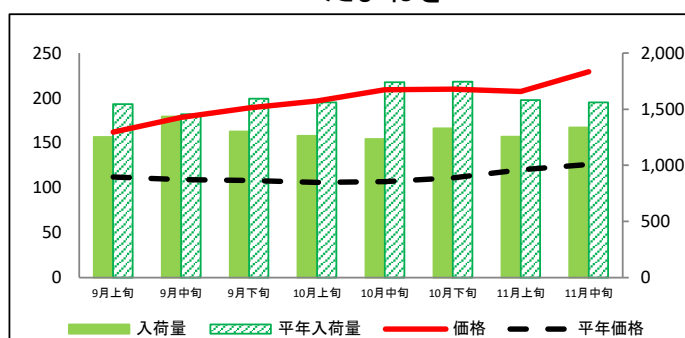
ピーマン



ばれいしょ



たまねぎ



資料:大阪市中央卸売市場青果卸売会社3社の実績(近畿農政局調べ)

(参考)大阪市中央卸売市場における品目別の入荷量の推移

単位：トン

品 目	9月上旬		9月中旬		9月下旬		10月上旬		10月中旬		10月下旬		11月上旬		11月中旬	
	入荷量	平年比	入荷量	平年比	入荷量	平年比	入荷量	平年比	入荷量	平年比	入荷量	平年比	入荷量	平年比	入荷量	平年比
だいこん	777	84%	843	90%	860	87%	1,048	82%	1,102	88%	1,234	92%	1,034	90%	899	77%
にんじん	811	91%	777	89%	753	83%	809	83%	849	82%	907	77%	581	58%	593	64%
はくさい	707	63%	1,446	109%	1,301	79%	2,080	112%	2,378	97%	2,587	97%	2,024	101%	2,139	106%
キャベツ	1,896	89%	1,991	104%	1,793	95%	1,644	88%	1,607	79%	1,784	95%	1,312	95%	1,213	86%
ほうれんそう	89	97%	103	110%	68	65%	119	104%	126	93%	140	78%	116	62%	156	76%
ねぎ（白）	175	87%	222	99%	229	90%	241	91%	308	97%	335	91%	314	98%	254	79%
ねぎ（青）	32	101%	36	125%	37	113%	35	103%	33	99%	45	116%	35	103%	37	100%
レタス	459	88%	657	139%	474	100%	412	102%	439	103%	411	87%	332	83%	289	76%
きゅうり	567	100%	549	102%	423	84%	440	102%	318	86%	263	76%	217	66%	206	63%
なす	250	93%	273	118%	228	97%	225	95%	328	130%	239	96%	149	75%	142	77%
普通トマト	701	91%	609	92%	544	90%	497	108%	452	98%	469	104%	260	64%	188	45%
ピーマン	247	124%	254	137%	178	96%	183	113%	181	114%	216	137%	132	105%	110	76%
ばれいしょ	820	77%	856	94%	588	65%	754	75%	692	77%	984	97%	791	84%	704	83%
たまねぎ	1,253	81%	1,435	99%	1,301	82%	1,264	81%	1,235	71%	1,331	76%	1,256	79%	1,337	86%

(参考)大阪市中央卸売市場における品目別の価格推移

単位：円/kg

品 目	9月上旬		9月中旬		9月下旬		10月上旬		10月中旬		10月下旬		11月上旬		11月中旬	
	価格	平年比	価格	平年比	価格	平年比	価格	平年比	価格	平年比	価格	平年比	価格	平年比	価格	平年比
だいこん	130	106%	140	110%	152	120%	138	110%	112	100%	106	96%	127	129%	110	125%
にんじん	151	98%	130	78%	124	91%	141	104%	150	107%	158	123%	219	179%	253	187%
はくさい	141	147%	102	91%	108	111%	111	116%	76	87%	65	91%	86	121%	80	114%
キャベツ	82	95%	89	102%	86	90%	97	98%	92	100%	76	79%	102	86%	99	90%
ほうれんそう	1,057	107%	1,003	99%	1,094	121%	988	115%	800	109%	822	116%	840	142%	653	126%
ねぎ（白）	447	115%	447	105%	463	106%	468	104%	429	95%	427	104%	482	123%	481	115%
ねぎ（青）	641	82%	662	78%	693	82%	670	74%	602	76%	547	78%	532	81%	555	101%
レタス	204	119%	136	76%	148	94%	181	114%	136	83%	159	90%	192	115%	198	133%
きゅうり	433	109%	422	112%	460	134%	430	121%	394	105%	461	106%	644	166%	502	141%
なす	380	122%	371	102%	390	101%	420	118%	339	103%	343	97%	409	109%	443	113%
普通トマト	570	125%	637	121%	706	127%	712	120%	648	107%	565	97%	782	147%	900	197%
ピーマン	445	98%	444	92%	527	113%	596	126%	577	126%	496	101%	613	119%	701	156%
ばれいしょ	166	116%	134	106%	157	132%	194	171%	217	184%	232	187%	269	212%	298	222%
たまねぎ	162	145%	178	164%	189	175%	197	185%	209	195%	210	189%	207	173%	229	182%

資料：大阪市中央卸売市場青果卸売会社3社の実績（近畿農政局調べ）