

児島湾締切堤防排水樋門改修工事 ～ 仮設ゲート一体型仮締切工法～

大成建設・大本組共同企業体

2025年 7月18日

【1.工事概要】



【1.工事概要】

- ・ **工事名** : 児島湾沿岸農地防災事業 児島湾締切堤防排水樋門改修工事
- ・ **施工場所** : 岡山市南区築港栄町地内他
- ・ **発注者** : 農林水産省 中国四国農政局 岡山南土地改良建設事業所
- ・ **施工者** : 大成建設・大本組 特定建設工事共同企業体
- ・ **業務期間** : 技術協力業務 2021年 2月15日 ~ 2021年10月31日 (9ヶ月)
※ E C I 方式 : Early Contractor Involvement
- ・ **工事期間** : その1 工事 2021年11月12日 ~ 2023年 6月 4日 (19ヶ月)
その2 工事 2023年 5月 8日 ~ 2027年 3月 8日 (46ヶ月)
- ・ **工事範囲** : その1 工事 / 第2 堰柱
その2 工事 / 第3 堰柱 ~ 第6 堰柱

【1.工事概要】



【1.工事概要】

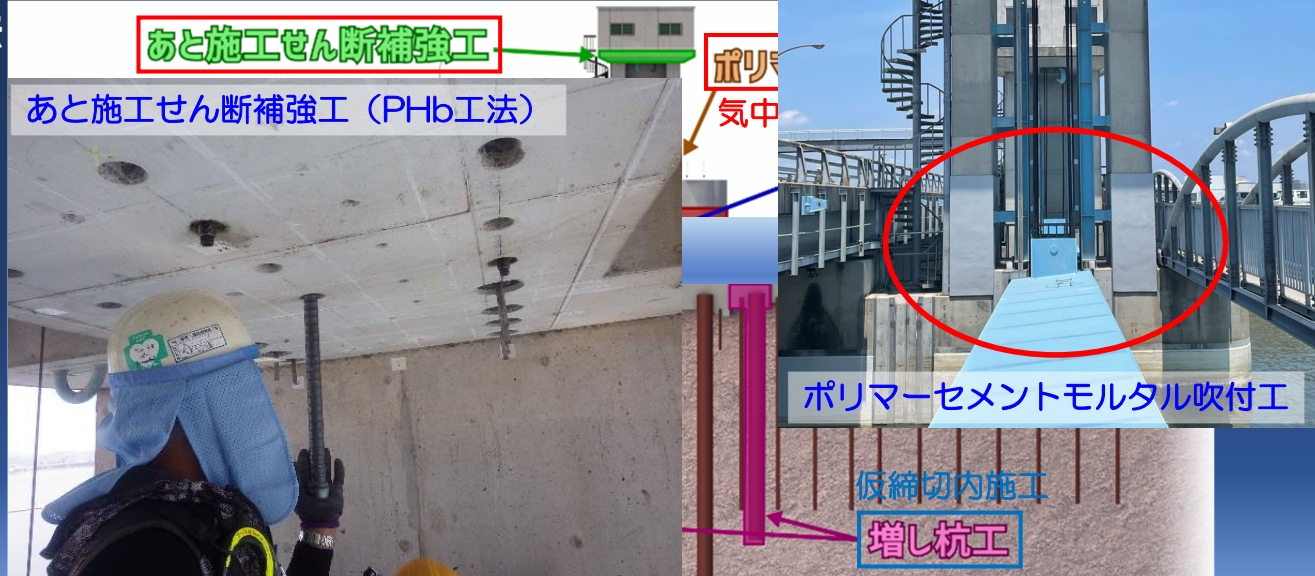
堰柱部・耐震補強工事

■対象堰柱

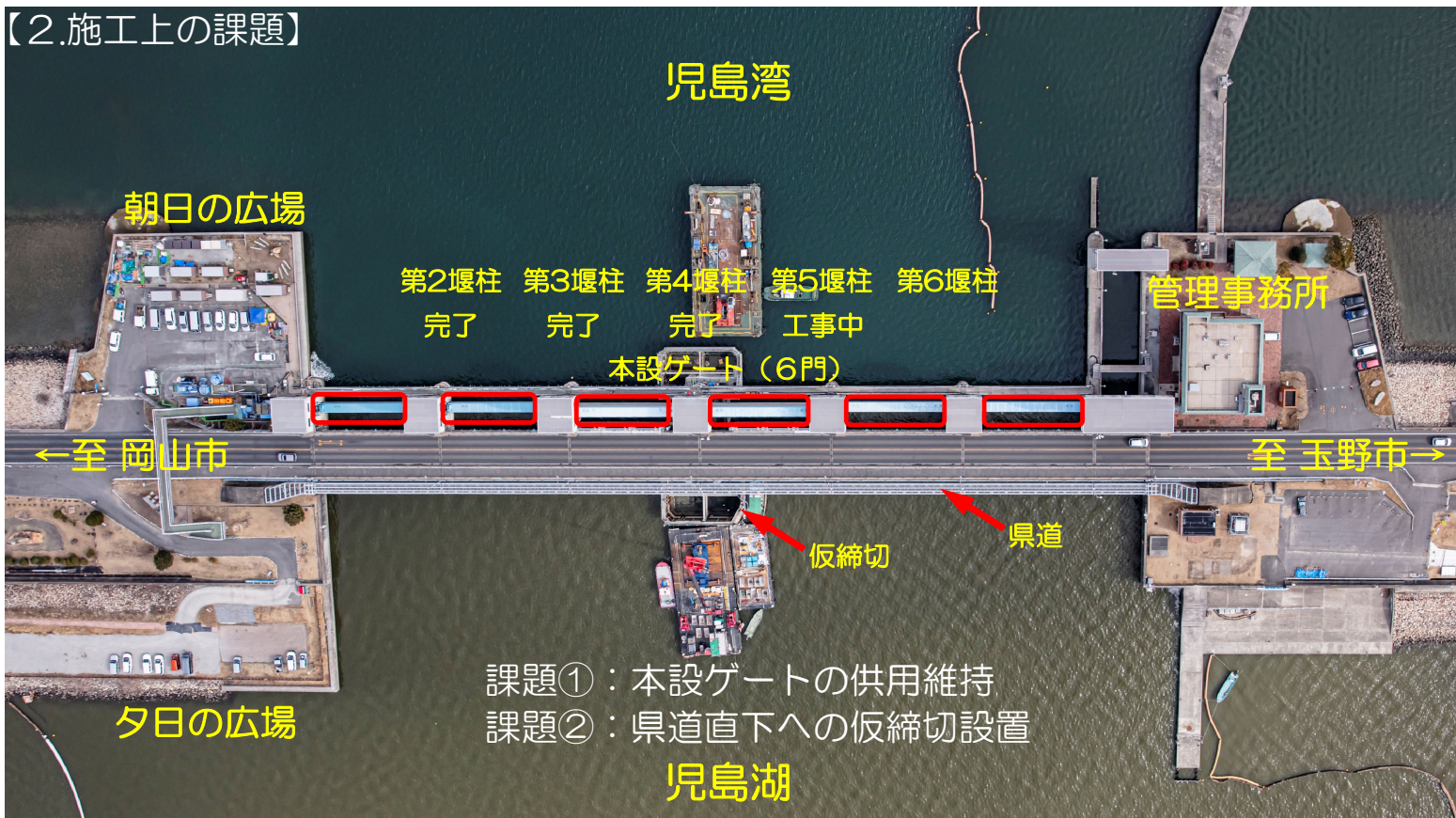
その1工事：P2堰柱

その2工事：P3～P6堰柱

■補強方法



【2.施工上の課題】

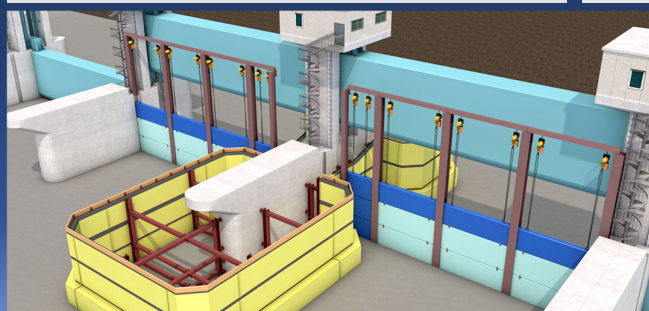
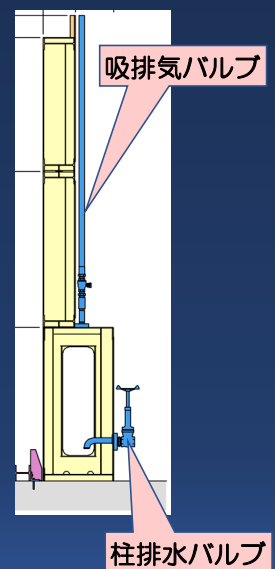
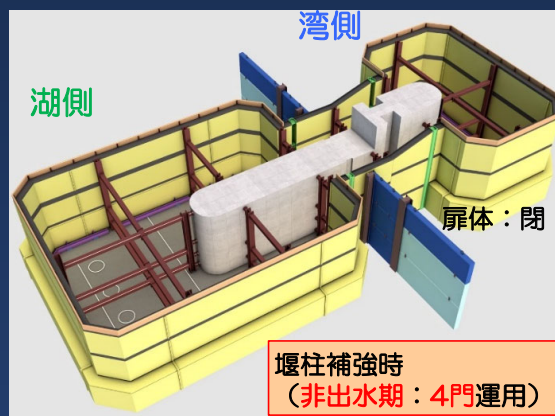
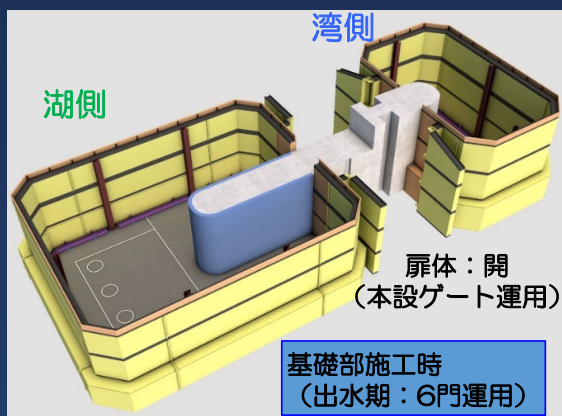


【2.施工上の課題】



【3.仮締切工の開発と施工】

仮設ゲート一体型浮体式仮締切工法：ECI時に開発【特許7件】



■ 構造

- ① 出水期は湖側、湾側函体独立
⇒ 非出水期は仮設ゲートを一体化
- ② 下段函体がバラスト構造
⇒ 注排水により吃水調整が可能（浮体式）

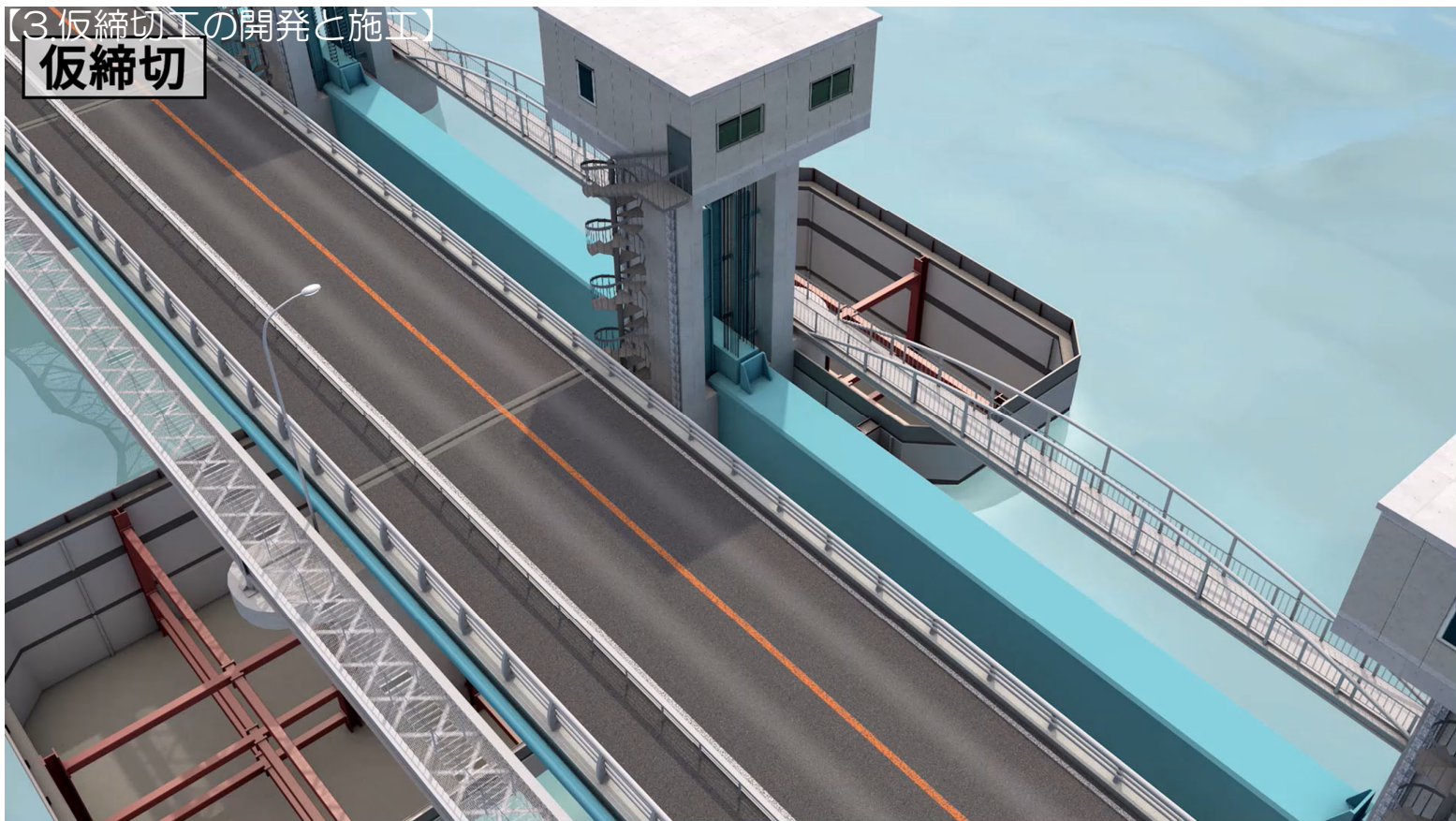
【3.仮締切工の開発と施工】

湖側



【3.仮締切工の開発と施工】

仮締切



【3.仮締切工の開発と施工】



←湾側
400t起重機船により一括揚重



湖側→
水上組立・曳航・設置

【3.仮締切工の開発と施工】



【3.仮締切工の開発と施工】



【3.仮締切工の開発と施工】



【3.仮締切工の開発と施工】

仮締切内

排水完了



【3.仮締切工の開発と施工】

耐震補強工事（仮締切内工事）

掘削完了

鉄筋組立完了

コンクリート工完了

