

# 農地中間管理機構関連農地整備事業 東豊田池田地区について

令和8年2月5日

# 工事前



インリン住宅地図は庁内利用に限ります。印刷物やコピー画像の庁外利用は禁止です。

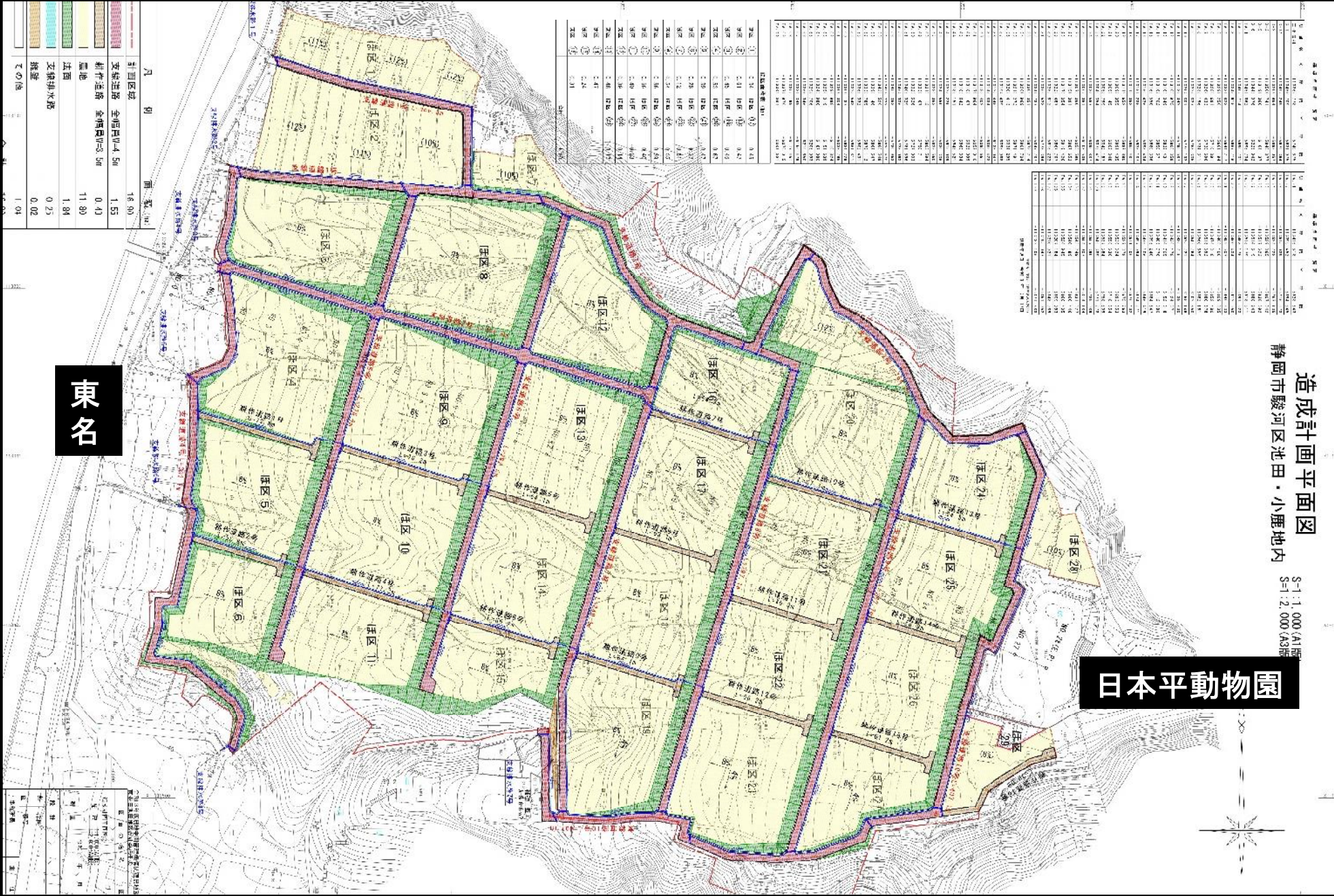
# 事業計画範囲

造成計画平面図  
静岡市駿河区池田・小鹿地内

S-1:1,000(A1用)  
S-1:2,000(A3用)

日本平動物園

東名



# 現在の状況



## 池田地区の基本データ

事業名	農地中間管理機構関連農地整備事業（農地整備事業）			予算区分	経営体育成基盤整備事業				
地区名	東豊田池田		所在市町	静岡市		負担率（％）	国	県	地元
受益面積	12.2ha	受益戸数	94戸	事業期間	R2～R10		62.5	30	7.5

- 総事業費：894,000千円
- 地元負担：静岡市（受益者負担無）
- 計画上の作物：茶
- 圃場形状：70m区画、勾配8%
- 用水計画：無し

## 池田地区の課題

畑の勾配が急

耕作放棄地  
が増えている

道路側溝の  
整備が不十分

農地が分散し  
ている

土砂災害が起  
きている

農業者の高齢  
化・担い手不足

隣の作物の  
農薬が心配

農業資材の価  
格上昇

圃場ごとの面  
積が小さい  
効率が悪い

## 池田地区の特徴

農業経営体が  
少ない

周辺の都市化

宅地が近接し  
ている

大型の機械を  
導入できない

平穏時 = 景観地  
豪雨時 = 災害の原因

消費地が近い

地域への影響が心配  
(災害、土ほこり、  
匂い、鳥獣害など)

## 池田周辺の住民の方の意見

耕作放棄地が増え景観が損なわれている

開発が始まったが何ができるのだろうか

耕作放棄地が増え野生動物の進入が心配

耕作放棄地が増え通学路に草が

工事中の土砂災害が心配

耕作放棄地が増え毛虫による害が

工事車両による影響は？

工事の後の土砂災害が心配

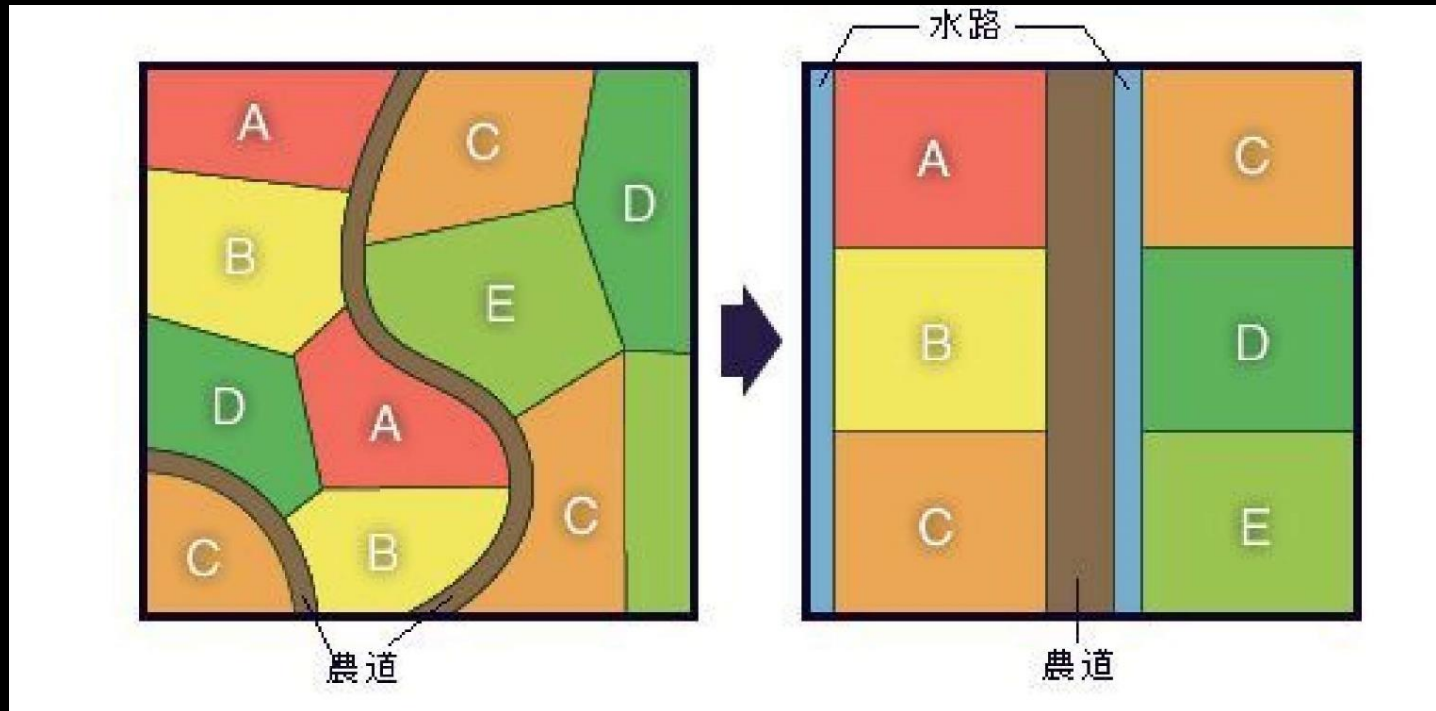
# 農地中間管理機構関連農地整備事業とは



◎農地を貸したい人、借りたい人のマッチング

◎借りたい土地となるように工事（区画整理、道路の整備）

# 区画整理



- ◎土地を集約
- ◎土地を整形
- ◎農道の整備
- ◎水路の整備



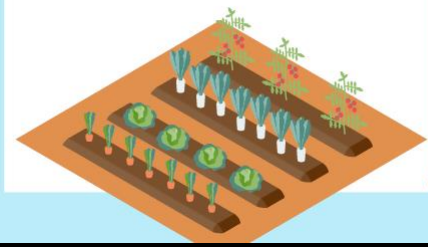
らくらくのうぎょう  
 せいび  
 のうち  
 農地を整備して 楽々農業！



たの  
 楽しい  
 のうぎょう  
 職人！



たい  
 のうち  
 平らな農地



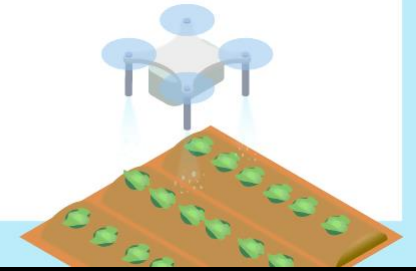
どうろ  
 道路ができて  
 らくらくのうぎょう  
 楽々農業



だいくかくか  
 大区画化で  
 さぎょうこうりつ  
 作業効率アップ



のうぎょう  
 スマート農業



## ◎事業の経済効果

### ◎作物生産効果

単収増

単価増

### ◎営農経費節減効果

機械化による労働時間減

生産資材を含めた輸送物の労働時間減

### ◎維持管理費

草刈等の維持管理作業減

### ◎地籍確定効果

### ◎国産農産物安定供給効果

## ◎事業のメリット

◎区画整理により農地としての価値向上。

- ・ 大区画
- ・ 農道の整備
- ・ 土地の集約、整形された区画

◎中間管理機構の利用により安心して担い手への貸付ができること。

- ・ 今まで貸すことをためらっていた。
- ・ 貸し出す人が探せなかった。

◎区画整理や担い手の貸付け土地の管理が手から離れたこと。後世への引継ぎの不安が減ったこと。（受益者負担がないことも非常に大きい。）

◎大区画圃場としたことで茶以外の耕作が可能となった。

## ◎池田地区のデメリット・改善点

◎茶は8%の勾配で可能だが施設園芸や野菜には不向き。

◎地区外の農業者が農地の管理主体となること。

- ・ 災害時の対応
- ・ 道路側溝や法面の管理

◎行き止まり道路  
(優先すべき条件を整理したため)

◎大きな法面の管理



# ◎農地が多面的機能を発揮

◎美しい景観

◎洪水緩和機能

◎水資源貯留機能



# 地産地消

