

# ■ 食品価格動向調査(野菜)の調査結果

◆ 令和8年4月27日の週【4月27日～4月28日】の調査結果（全国平均）

調査対象8品目の価格は、前週比で-3%～+6%、平年比で-7%～+46%の範囲内となっています。

（単位：円/kg）

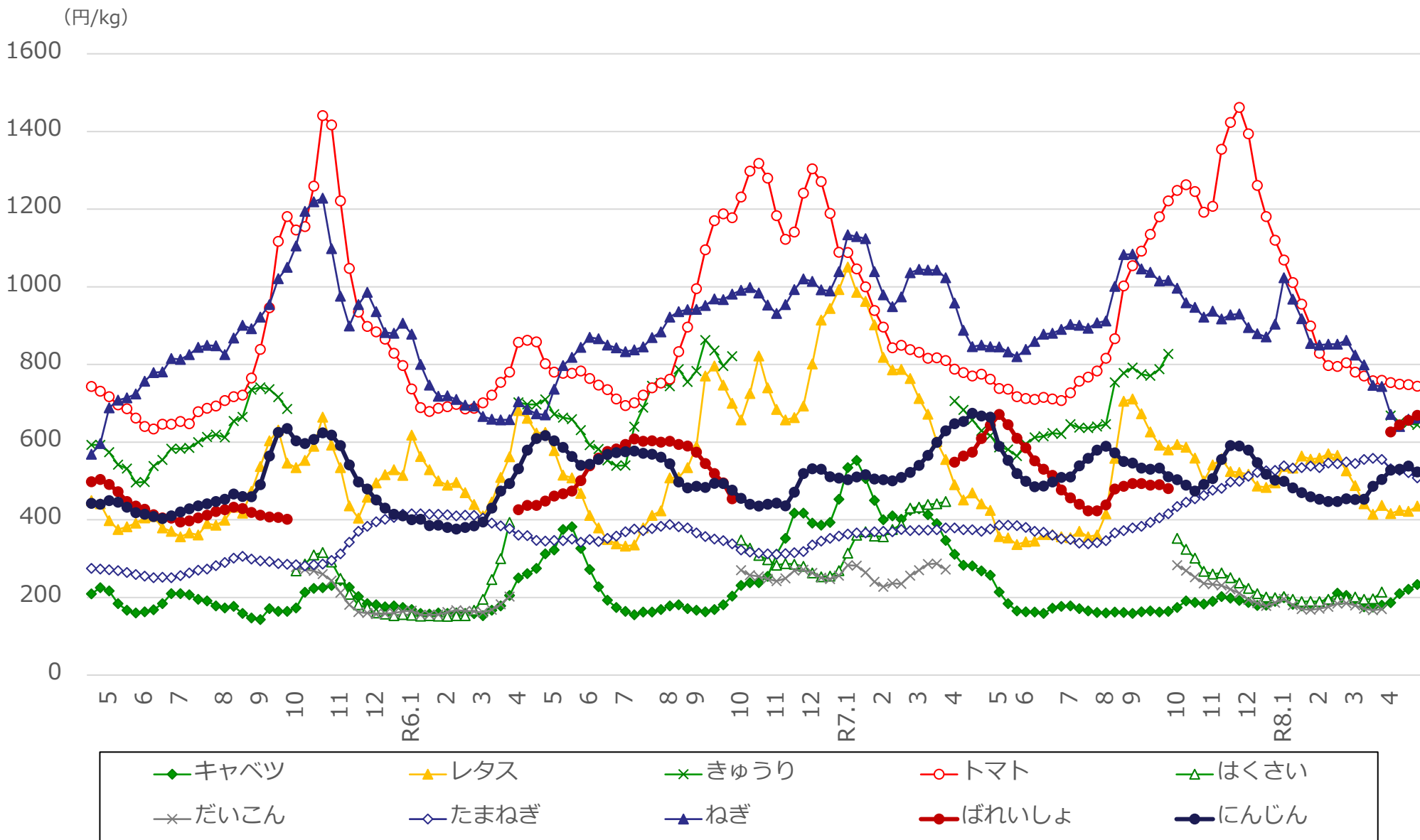
品目		キャベツ	ねぎ	レタス	ばれいしょ	たまねぎ	きゅうり	トマト	にんじん
令和8年 4月27日の週	価格	233	662	435	669	508	644	744	523
	前週比	106%	100%	103%	102%	98%	99%	99%	97%
	平年比	109%	98%	93%	131%	146%	106%	101%	105%

注1：各都道府県10店舗（全国470店舗）について訪問調査。

注2：価格は特売価格等を含まない消費税込み価格で、全調査店舗の単純平均（小売価格の全国平均値）。

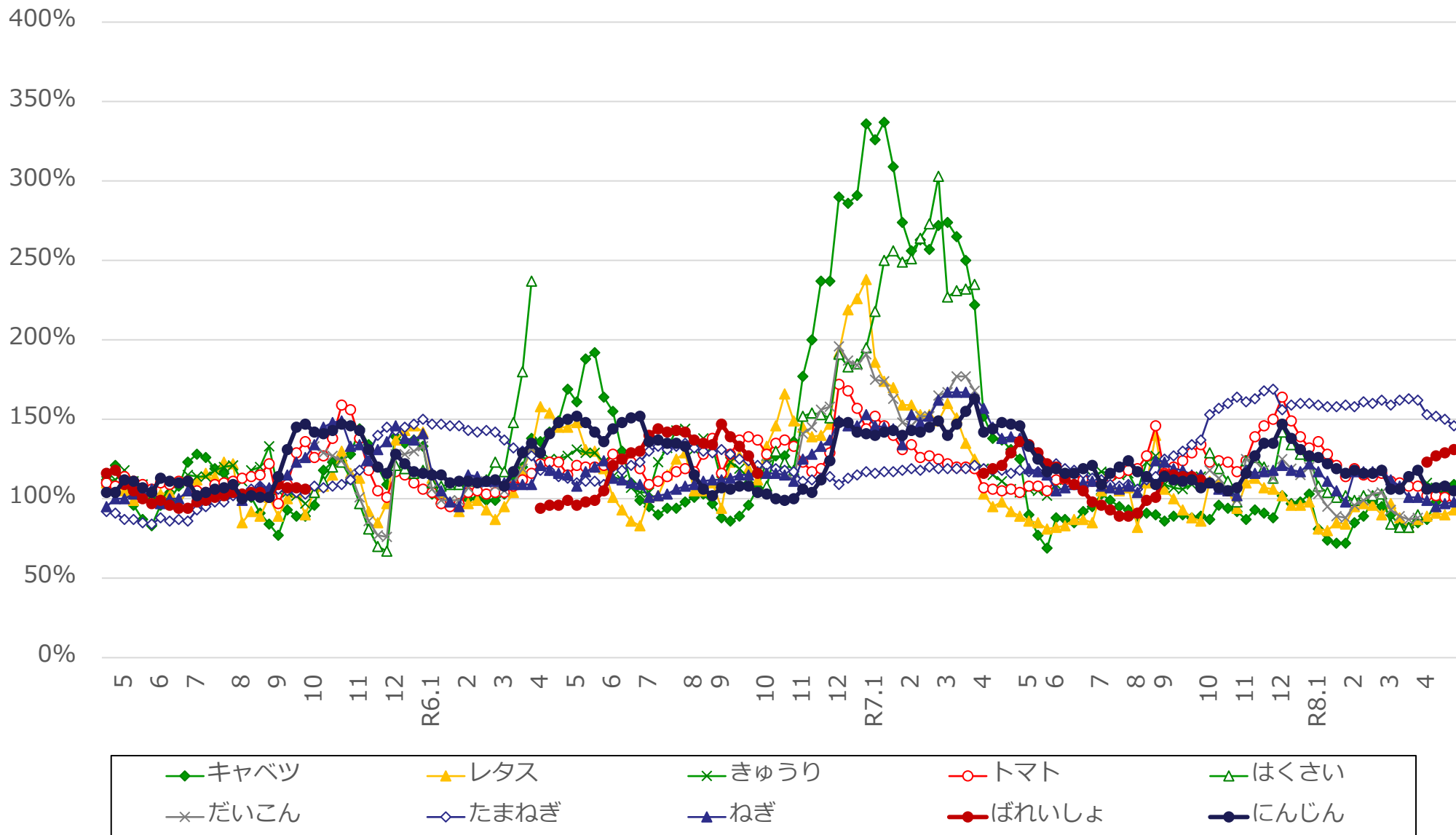
注3：平年比とは、過去5カ年（令和3～7年度）の平均価格と比較したもの。

# 食品価格動向調査(野菜)の価格推移 (実数)



注：価格は特売価格等を含まない消費税込み価格で、全調査店舗の単純平均（小売価格の全国平均値）。

# 食品価格動向調査(野菜)の価格推移 (平年比)



注：平年比とは、過去5カ年（令和3～7年度）の平均価格と比較したもの。