

# ■ 食品価格動向調査(野菜)の調査結果

◆ 令和8年3月23日の週【3月23日～3月25日】の調査結果（全国平均）

調査対象8品目の価格は、前週比で-1%～+9%、平年比で-15%～+62%の範囲内となっています。

（単位：円/kg）

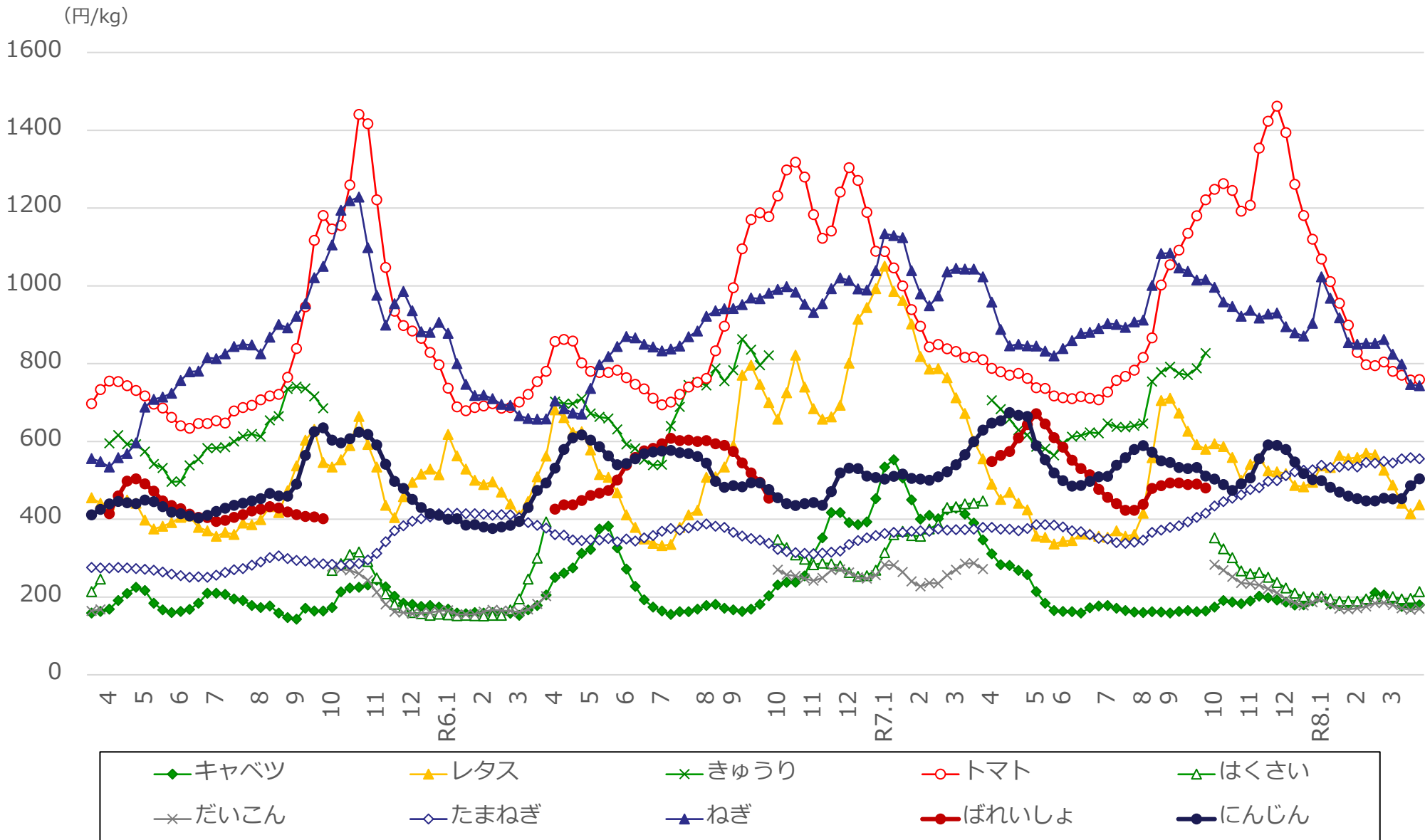
品目		キャベツ	ねぎ	レタス	たまねぎ	トマト	にんじん	はくさい	だいこん
令和8年 3月23日の週	価格	180	743	437	555	759	504	214	170
	前週比	103%	99%	106%	100%	100%	104%	109%	101%
	平年比	85%	101%	87%	162%	108%	118%	90%	88%

注1：各都道府県10店舗（全国470店舗）について訪問調査。

注2：価格は特売価格等を含まない消費税込み価格で、全調査店舗の単純平均（小売価格の全国平均値）。

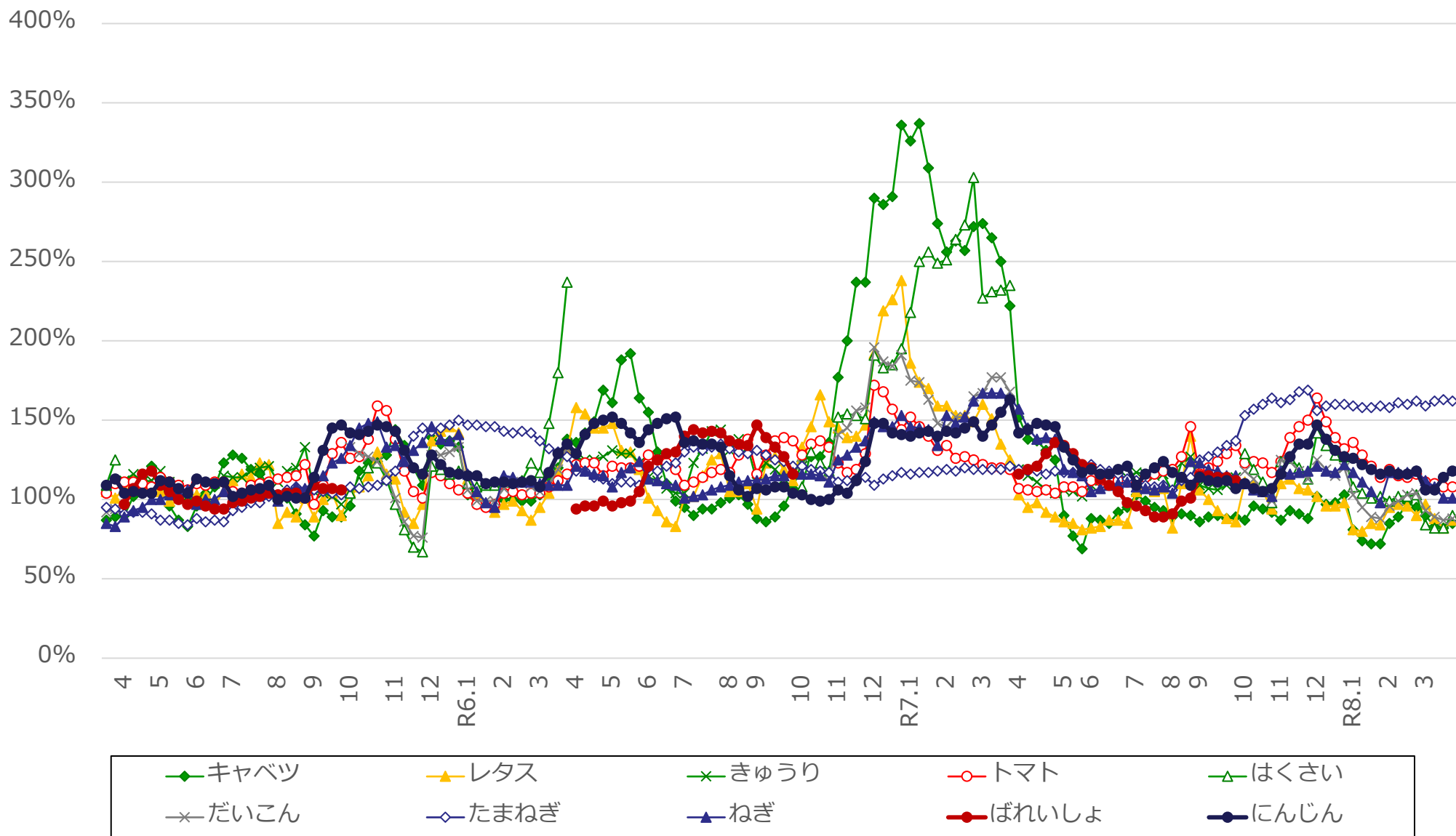
注3：平年比とは、令和2～6年度の食品価格動向調査業務による当該月の調査価格の5カ年平均価格と比較したものの。

# 食品価格動向調査(野菜)の価格推移 (実数)



注：価格は特売価格等を含まない消費税込み価格で、全調査店舗の単純平均（小売価格の全国平均値）である。

# 食品価格動向調査(野菜)の価格推移 (平年比)



注：平年比とは、食品価格動向調査業務による調査価格の過去5カ年平均価格と比較したものである。