

# ■ 食品価格動向調査(野菜)の調査結果

◆ 令和8年2月2日の週【2月2日～2月4日】の調査結果（全国平均）  
調査対象8品目の価格は、前週比で－8%～+2%、平年比で－15%～+58%の範囲内となっています。

（単位：円/kg）

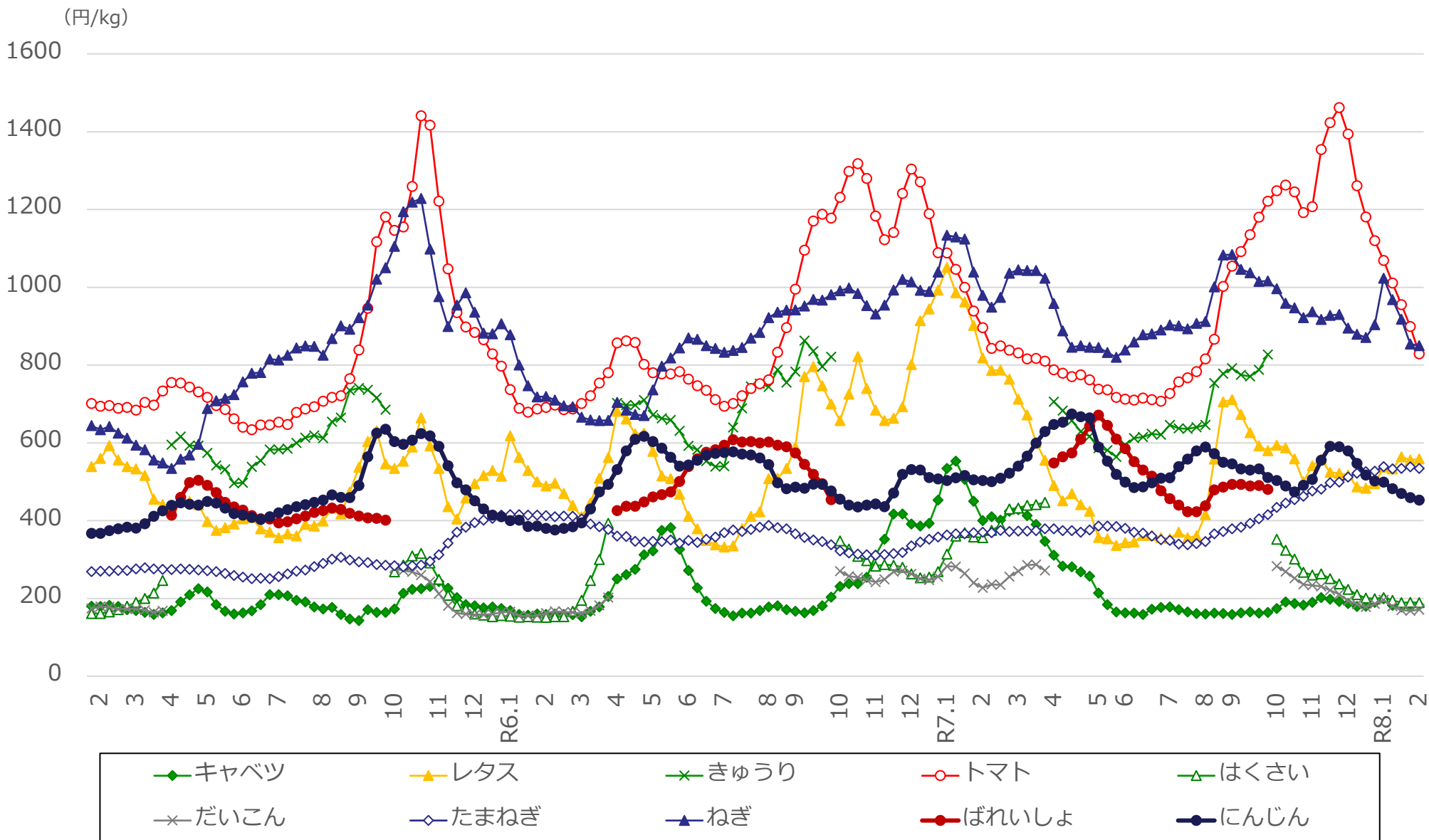
品目		キャベツ	ねぎ	レタス	たまねぎ	トマト	にんじん	はくさい	だいこん
令和8年 2月2日の週	価格	182	850	559	534	829	453	189	171
	前週比	102%	99%	101%	99%	92%	99%	100%	102%
	平年比	85%	117%	95%	158%	119%	118%	99%	96%

注1：各都道府県10店舗（全国470店舗）について訪問調査。

注2：価格は特売価格等を含まない消費税込み価格で、全調査店舗の単純平均（小売価格の全国平均値）。

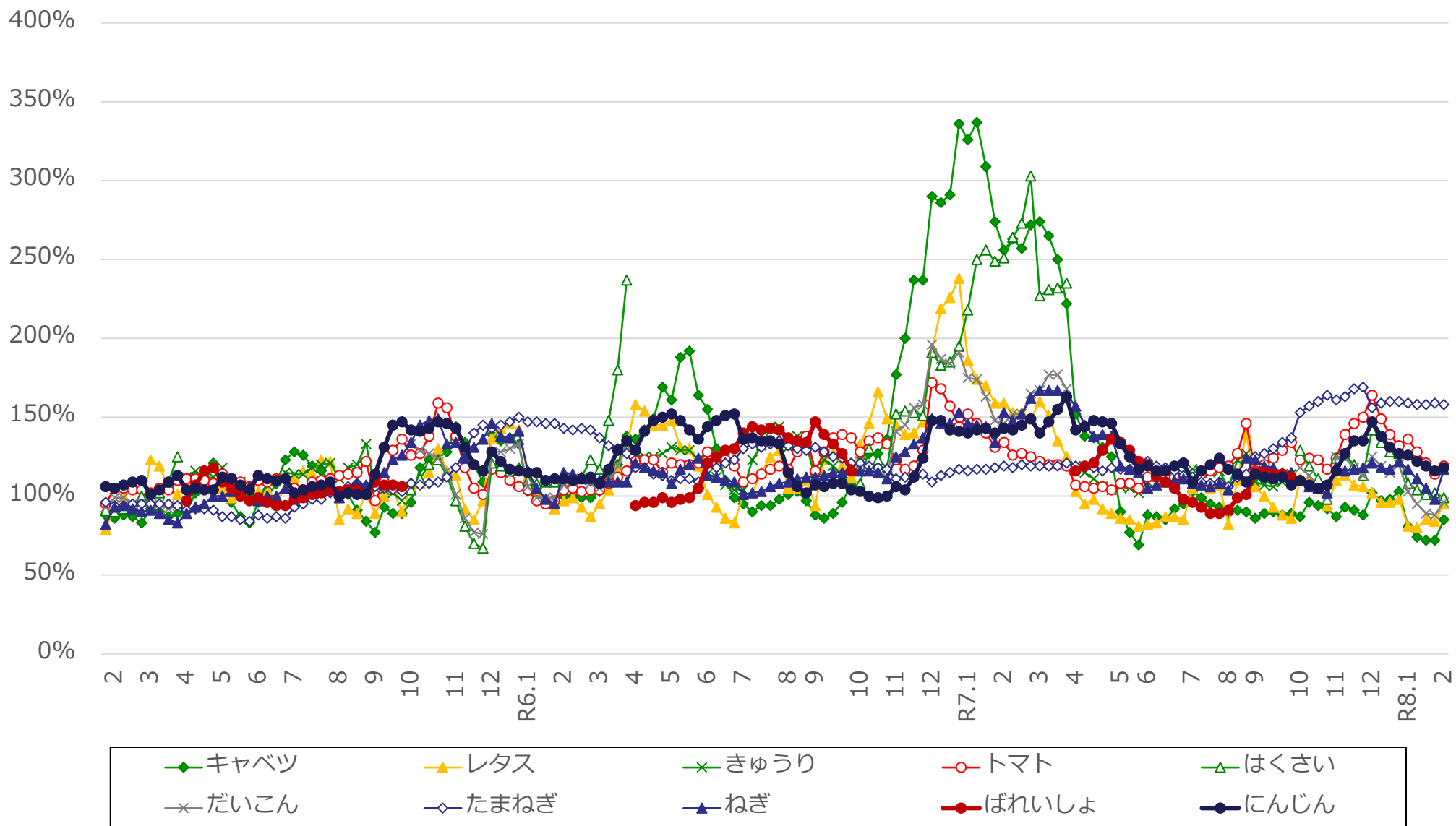
注3：平年比とは、令和2～6年度の食品価格動向調査業務による当該月の調査価格の5カ年平均価格と比較したもの。

# 食品価格動向調査(野菜)の価格推移 (実数)



注：価格は特売価格等を含まない消費税込み価格で、全調査店舗の単純平均（小売価格の全国平均値）である。

# ■ 食品価格動向調査(野菜)の価格推移 (平年比)



注：平年比とは、食品価格動向調査業務による調査価格の過去5カ年平均価格と比較したものである。