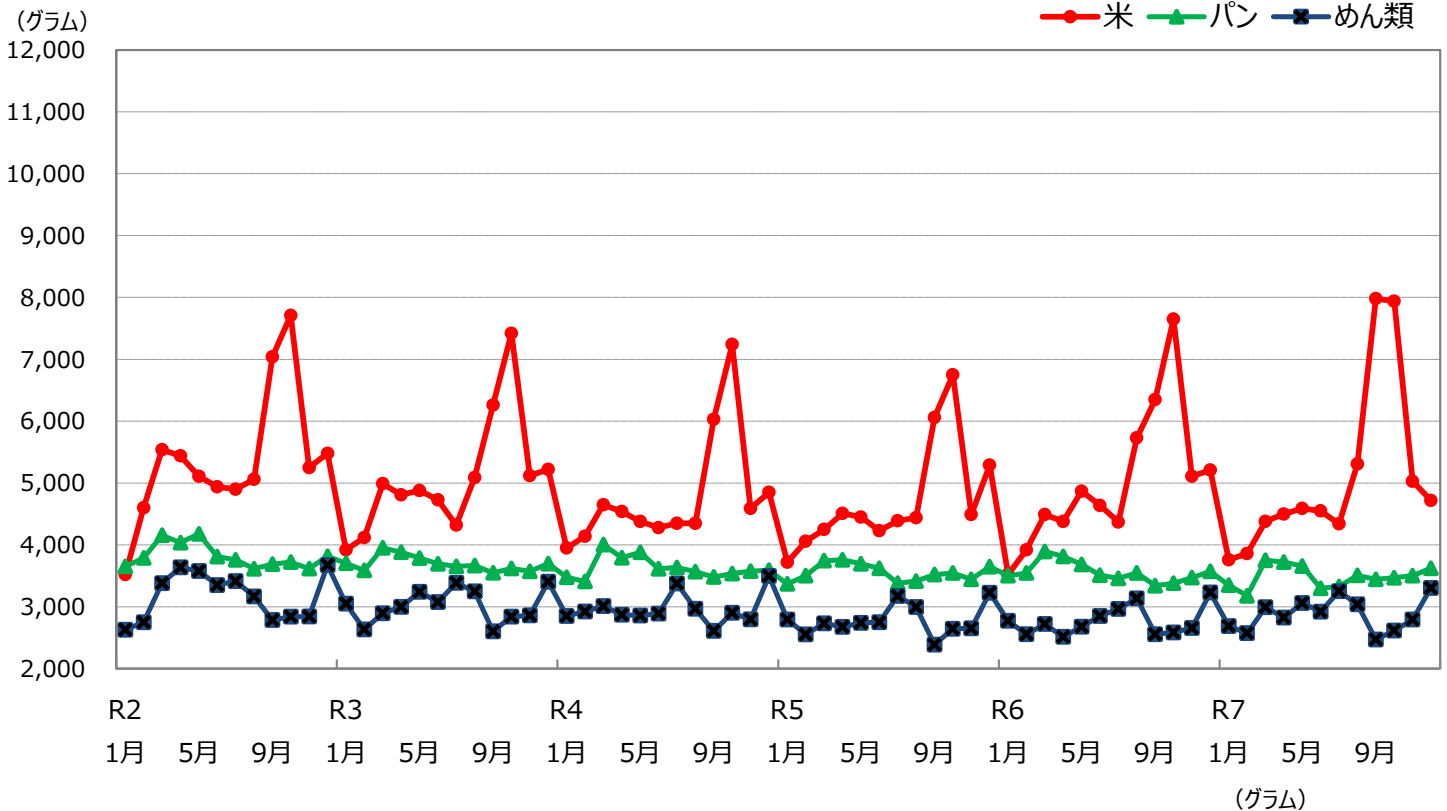


購入数量の推移（家計調査）

家計調査、消費者物価指数、小売物価統計の累年データについては、総務省統計局HPから御覧いただけます。【 <https://www.stat.go.jp/data/index.html> 】

- 総務省が公表している家計調査によると、令和7年12月の米の購入数量は、対前年同月▲9.4%の4.7kg、パンは+1.4%の3.6kg、めん類は+2.3%の3.3kg。

1世帯当たり1か月間の購入数量の推移



	米		パン		めん類	
	購入数量	前年（同月） 比	購入数量	前年（同月） 比	購入数量	前年（同月） 比
令和2年	64,530	103.7%	45,857	99.7%	38,021	114.6%
3年	60,800	94.2%	44,345	96.7%	36,208	95.2%
4年	57,380	94.4%	43,571	98.3%	35,557	98.2%
5年	56,650	98.7%	42,680	98.0%	33,345	93.8%
6年	60,200	106.3%	42,702	100.1%	33,192	99.5%
7年	61,310	101.8%	41,812	97.9%	34,521	104.0%
令和7年 1月	3,760	106.8%	3,350	95.7%	2,688	96.9%
2月	3,860	98.5%	3,178	89.6%	2,574	100.7%
3月	4,380	97.6%	3,752	96.4%	2,994	110.0%
4月	4,500	102.7%	3,722	97.6%	2,824	112.3%
5月	4,590	94.3%	3,659	99.3%	3,061	114.3%
6月	4,550	98.1%	3,299	94.0%	2,922	102.5%
7月	4,340	99.3%	3,327	96.2%	3,251	109.6%
8月	5,310	92.7%	3,508	98.9%	3,039	96.9%
9月	7,980	125.7%	3,444	103.1%	2,471	96.6%
10月	7,940	103.8%	3,470	102.6%	2,615	101.2%
11月	5,030	98.4%	3,504	101.0%	2,793	105.1%
12月	4,720	90.6%	3,623	101.4%	3,304	102.3%

資料：総務省「家計調査」家計収支編 二人以上の世帯
注1：米は精米ベースである。