

にく やさい くだもの てつづ  
肉、野菜、果物は、手続きせずに

がいこく にほん も  
外国から日本に持ってきてはいけません

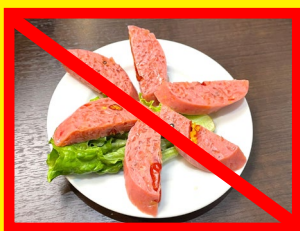
だれ にほん おく  
誰かに日本に送ってもらうのはいけません



くわしくはこちら



シャンチャン(香腸)



ネムチュア



やさい



くだもの

にほん も ほうりつ か ちく でんせんびょうよ ぼう ほう しょくぶつぼうえきほう  
日本に持ってきたら、法律(家畜伝染病予防法・植物防疫法)により

- も す 持ってきたものは捨てられます
- けいさつ つか 警察に捕まります



まん えん ばつ きん  
300万円までの罰金や、  
ねん けい む しょ い  
3年まで刑務所に入れられる  
ことがあります

も がいこく にほん おく まえ  
持てきたいときは、外国から日本に送る前に  
にく どうぶつけんえきしょ やさい くだもの しょくぶつぼうえきしょ そうだん  
肉は動物検疫所へ、野菜や果物は植物防疫所に相談してください

といあわせさき

どうぶつけんえきしょ  
動物検疫所  
にく  
(肉)



しょくぶつぼうえきしょ  
植物防疫所  
やさい くだもの  
(野菜・果物)



MAFF  
農林水産省