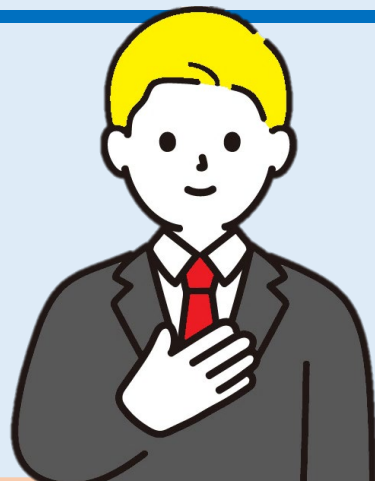


米・米加工品の輸出に 関心のある皆様へ



未開拓地域・商材市場の開拓に先立って実施する
市場リサーチからテストマーケティングに至る初期活
動の取組を一体的に支援します。

米・米加工品輸出拡大推進事業 進出候補先国・地域の市場リサーチ等の取組の推進※ の支援内容

※ 米・米加工品輸出拡大推進事業公募要領の別表1 第1の欄1に掲げる事業内容

市場リサーチ



・現地顧客などのニーズ
や競合、流通状況など
の情報収集

等

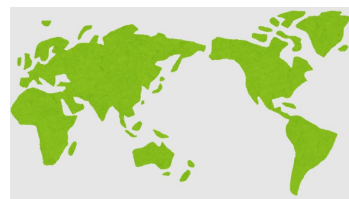
テストマーケティング



・リサーチ結果を基にしたテス
トマーケティング
・自社商品の強みを活かした
テストマーケティング

等

情報の共有・活用



・市場リサーチやテストマーケ
ティングで得られた食習慣、
商習慣、購買行動、認証制
度などの情報の共有・活用

対象者

米・米加工品輸出に取り組む事業者・団体
(要件(裏面)を満たせば単独で申請いただけます)

公募期間

令和8年
4月9日(木)～
4月22日(水)

補助対象経費

進出候補先国・地域の市場リサーチ等に要する経費

- ・旅費
- ・委託費
- ・役務費
- ・輸送費
- ・印刷製本費
- ・機器・備品費
- ・広告宣伝費
- ・その他

補助率・上限

定額

機器・備品の購入または
借上げに要する経費は2分の1以内

上限：1案件あたり3,000万円

お問い合わせ

農林水産省
農産局 米穀輸出促進官
TEL：03-3504-3861(直通)



公募について

事業の対象品目

米、パックご飯、加工米飯、米粉・米粉製品

主な要件

1. 現地顧客などのニーズや競合、流通状況などの情報収集のためのリサーチ、リサーチ結果を基にしたテストマーケティング、これらにより得られた情報（報告書）を関係者に共有する取組であること
2. 具体的な海外展開・需要開拓の計画を有している団体であること
3. **KKP**※の参加者であること

※「KKP」とは

米輸出の飛躍的な拡大に向けて、戦略的に輸出に取り組む関係者が連携した取組を推進するため、平成29年9月に立ち上げた「コメ海外市場拡大戦略プロジェクト」（KKP）。

飛躍的な輸出目標を掲げ米輸出の戦略的な拡大に取り組む輸出事業者として登録された「戦略的輸出事業者」及び輸出用米の安定的な生産に取り組む産地として登録された「戦略的輸出基地」が参加。

具体的な申請例

Case 1



A事業者

海外展開していない国・地域の情報が欲しい

具体的な海外展開の計画を立てている

KKPに登録済み

情報収集のためのリサーチ、関係者に共有する取組

計画を有している

KKPの参加者による取組

要件1〇

要件2〇

要件3〇

単独で要件をすべて満たしているため、**A事業者様のみで本事業に申請いただけます。**

Case 2



B事業者

未開拓商材に係る情報収集、試験販売を実施したい

具体的な需要開拓の計画を立てている

KKPに未登録

リサーチ、テストマーケティング、関係者に共有する取組

計画を有している

KKPの参加者による取組ではない

要件1〇

要件2〇

要件3ー

要件3〇

B事業者様は要件3を満たしていませんので、**KKPに登録することで本事業に申請いただけます。**