

- 焦電センサーで野生動物を検知し、忌避音と青色LED光で追い払う
- 市町村道や農道など、柵で囲えず門扉の設置が難しい場所に設置
- 長寿命小型バッテリー搭載、ソーラーパネル給電のため、電源がない場所にも設置可能



## 機器情報

### ➤ 機器の概要

- ・焦電センサーで野生動物を検知し、忌避音(高周波音)と青色LED光を組み合わせ、野生動物を追い払う夜間用の獣害対策機器
- ・市町村道や農道などに門扉の代わりとして設置し、シカ・イノシシ・クマなどの侵入防止に活用

### ➤ 使用目的

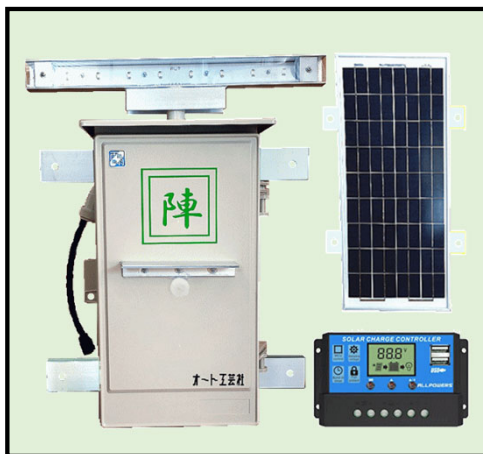
生息管理、侵入防止、農作物被害防止、また、野生動物との棲み分けを目的とします

### ➤ 対象鳥獣

シカ、イノシシ、クマ等

### ➤ 特長

- ・焦電センサーによる自動検知
- ・複数の忌避音(高周波音)＋複数パターンの青色LED光による複合効果
- ・バッテリー＋ソーラーパネル仕様で電源不要
- ・忌避音は特許取得済み



## 導入実績

### ➤ 導入市町村

滋賀県高島市、草津市  
京都府亀岡市  
兵庫県丹波篠山市  
福井県あわら市

## イニシャルコスト、ランニングコスト

### ➤ イニシャルコスト

本体価格: 28万円(税別)

- ※バッテリー・ソーラー・チャージコントローラー含む
- ※機器取付け費用は別途

### ➤ ランニングコスト

特に費用はかかりません

## 活用技術

- ・焦電センサーによる検知(オリジナルマイコン制御)
- ・青色LED光・忌避音(高周波音)(オリジナルマイコン制御)

## 問い合わせ先

株式会社オート工芸社  
所在地: 滋賀県栗東市上砥山1045-1  
電話: 077-558-1150 担当: 西嶋  
E-mail: info@aut-inc.co.jp