

令和6年産米において等級格付けされた水稻うるち玄米の
機械鑑定による農産物検査の測定結果について

令和7年12月

農林水産省 農産局 穀物課

○ 農産物検査規格において令和４年２月より水稻うるち玄米の機械鑑定を前提とした規格が導入されているところであるが、当面の間の対応として、農産物検査規格・米穀の流通に関する検討会とりまとめ（令和３年５月）において、国は機械測定の数値と品質との関係の目安を示すこととされている。

○ このため、令和３年産米、令和４年産米及び令和５年産米に引き続き、新たに機械鑑定による農産物検査項目となった容積重、白未熟粒、胴割粒及び碎粒について、従前の各等級における穀粒判別器及び電気式穀粒計で測定した測定値の平均値等を参考として公表する。

令和6年産米における機械鑑定による農産物検査方法に基づく測定結果
の平均値及び標準偏差

等 級 (サンプル数)	1等 (4355)	2等 (2404)	3等 (620)	全体
容積重(g/L)				
平均値	827	824	824	826
(標準偏差)	(16)	(16)	(17)	
白未熟粒(%)				
平均値	2.5	4.4	7.5	3.0
(標準偏差)	(2.5)	(4.6)	(7.8)	
胴割粒(%)				
平均値	3.6	3.8	4.0	3.6
(標準偏差)	(2.5)	(3.5)	(4.7)	
碎粒(%)				
平均値	0.5	0.6	0.7	0.5
(標準偏差)	(0.5)	(0.6)	(0.9)	

※ 標準偏差とは、データの基本的な特徴を表す値の一つで、「データが平均値の周辺でどれくらいばらついているか」を表すことから、数値が大きいとその範囲が大きく、数値が少ないとその範囲が小さいことを示しています。

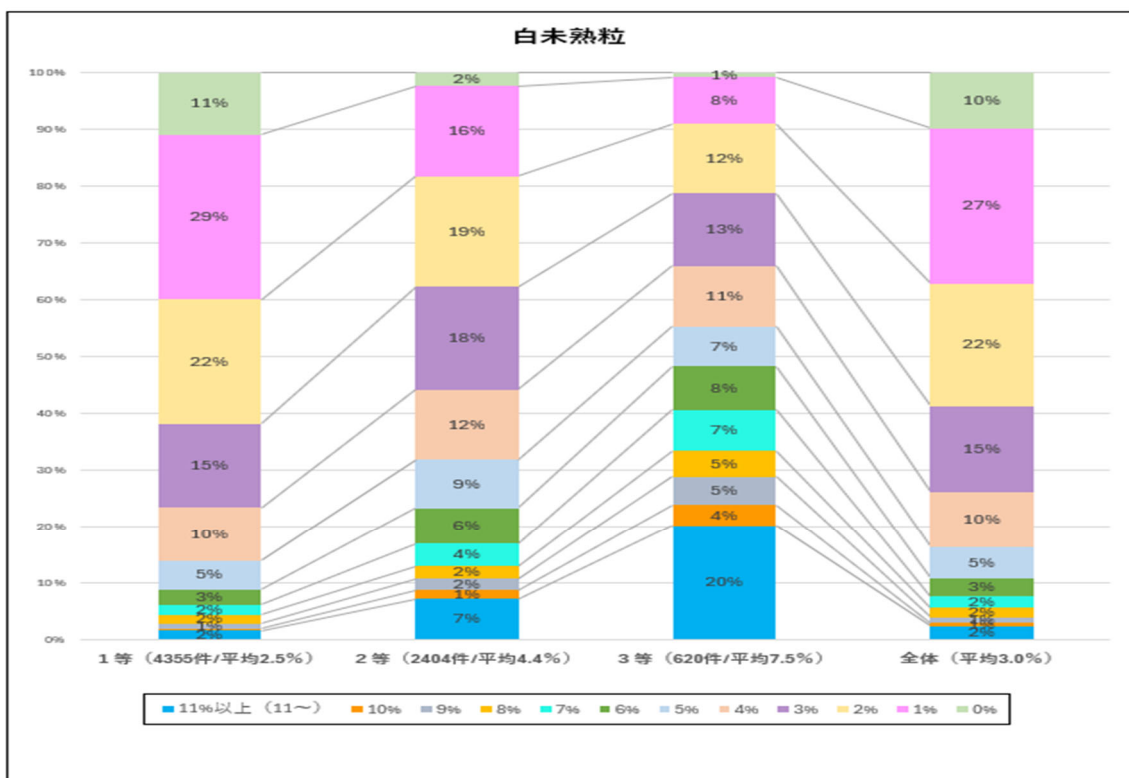
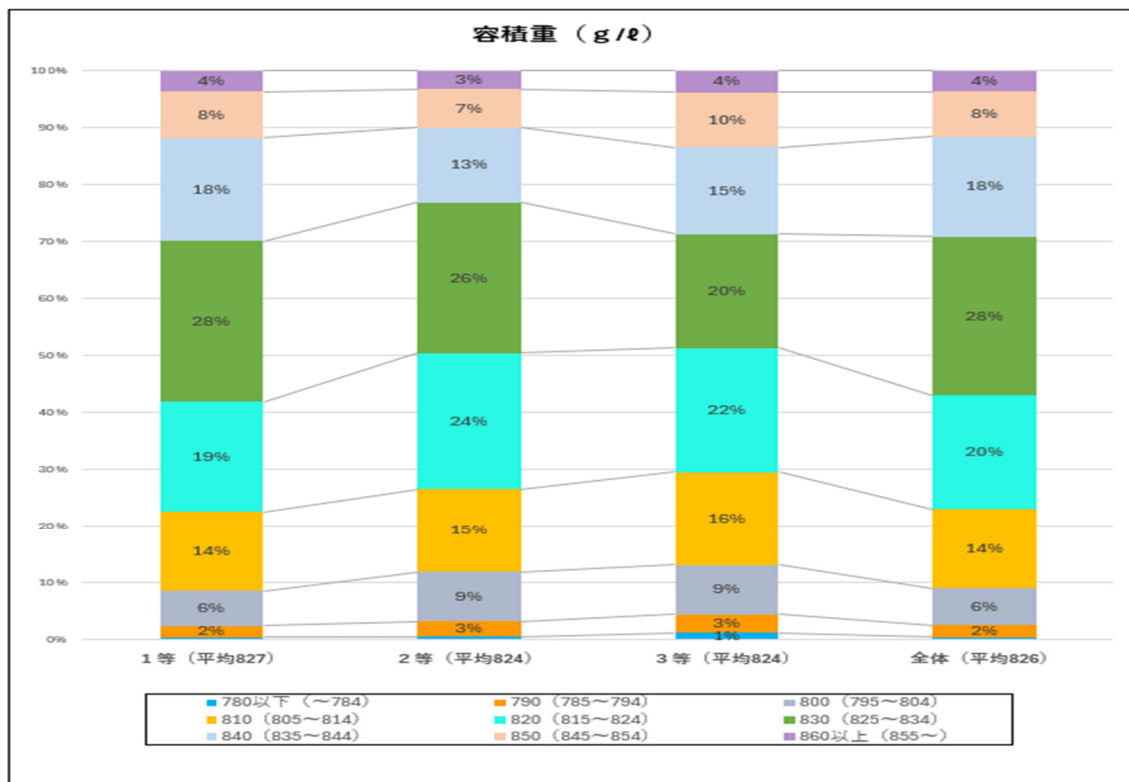
※ 全体については、1～3等の測定値に令和6年産米の令和7年3月31日現在の等級比率(1等 75.9%、2等 19.4%、3等 3.3%)を勘案した割合で表記しています。

分析方法

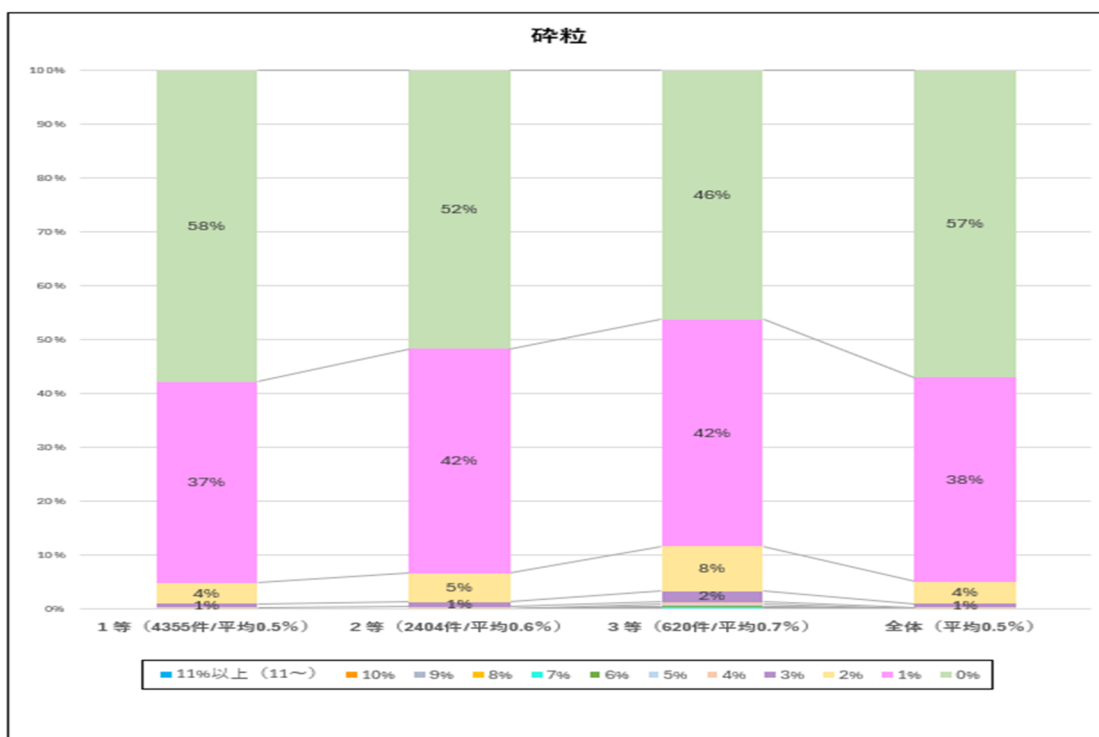
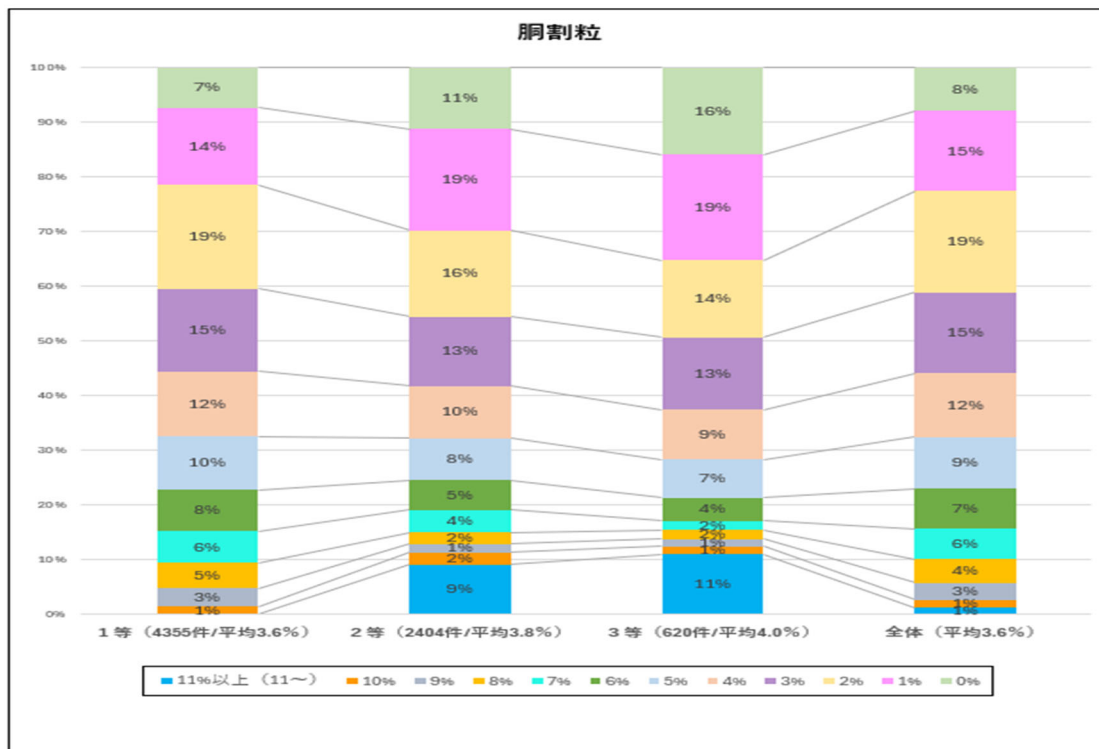
- 農産物検査法施行規則（昭和 26 年 5 月 19 日農林省令 32 号）第 6 条第 2 項及び第 8 条第 2 項に基づく標準計測方法（平成 13 年 3 月 14 日農林水産省告示第 332 号）及び農産物検査に関する基本要領（平成 21 年 5 月 29 日 21 総食第 213 号農林水産省総合食料局長通知）により仕様確認した穀粒判別器（白未熟粒、死米、胴割粒及び碎粒）及び電気式穀粒計（容積重）（以下「計測機器」という。）により、それぞれ測定した。

- 測定した水稻うるち玄米は、登録検査機関が 42 道府県で農産物検査を実施（農産物検査で 1 ～ 3 等に格付け）した産地品種銘柄（品種銘柄含む）の試料 7,379 点を、機械鑑定による検査方法と同様の標準計測方法に基づき計測した。

(参考1)



※ 全体のグラフについては、1～3等の測定値に令和6年産米の令和7年3月末現在の等級比率（1等 75.9%、2等 19.4%、3等 3.3%）を勘案した割合で表記。



※ 全体のグラフについては、1～3等の測定値に令和6年産米の令和7年3月末現在の等級比率（1等 75.9%、2等 19.4%、3等 3.3%）を勘案した割合で表記。

(参考2)

令和6年産米水稻うるち玄米の測定産地品種銘柄名一覧（各産地上位5品種）

産地名	品種銘柄名				
北海道	ななつぼし	ゆめぴりか	きらら397	おぼろづき	ふっくりんこ
青森	はれわたり	まっしぐら	青天の霹靂	あきたこまち	
岩手	ひとめぼれ	銀河のしずく	あきたこまち	いわてっこ	ササニシキ
宮城	ひとめぼれ	つや姫	ササニシキ	キヌヒカリ	げんきまる
秋田	あきたこまち	ひとめぼれ	めんこいな	秋のきらめき	つきあかり
山形	はえぬき	つや姫	雪若丸	ひとめぼれ	コシヒカリ
福島	ひとめぼれ	コシヒカリ	チヨニシキ	天のつぶ	ミルキークイーン
茨城	コシヒカリ	にじのきらめき	あきたこまち	ふくまる	あさひの夢
栃木	コシヒカリ	とちぎの星	あさひの夢	なすひかり	にじのきらめき
群馬	あさひの夢	にじのきらめき	コシヒカリ	ひとめぼれ	
埼玉	彩のきずな	コシヒカリ	彩のかがやき	えみほころ	ほしじるし
千葉	コシヒカリ	ふさおとめ	ふさこがね	あきたこまち	粒すけ
長野	コシヒカリ	あきたこまち	風さやか	つきあかり	ミルキークイーン
静岡	きぬむすめ	あいちのかおり			
新潟	コシヒカリ	こしいぶき	新之助	にじのきらめき	ゆきん子舞
富山	コシヒカリ	てんたかく	てんこもり	つきあかり	富富富
石川	コシヒカリ	ゆめみづほ	ひやくまん穀	つきあかり	ハナエチゼン
福井	コシヒカリ	ハナエチゼン	あきさかり	いちほまれ	
岐阜	コシヒカリ	ハツシモ	ひとめぼれ	ほしじるし	あきたこまち
愛知	あいちのかおり	コシヒカリ	ミルキークイーン	あきたこまち	縁結び
三重	コシヒカリ	三重23号	キヌヒカリ	みえのゆめ	あきたこまち
滋賀	コシヒカリ	キヌヒカリ	日本晴	秋の詩	きぬむすめ
京都	コシヒカリ	キヌヒカリ	いのちの雫	きぬむすめ	ほむすめ舞
大阪	キヌヒカリ	コシヒカリ	にこまる	ヒノヒカリ	
兵庫	コシヒカリ	ヒノヒカリ	キヌヒカリ	きぬむすめ	あきたこまち
奈良	ヒノヒカリ	コシヒカリ			
和歌山	きぬむすめ	にこまる	ヒノヒカリ		
鳥取	きぬむすめ	コシヒカリ	ひとめぼれ	ミルキークイーン	にじのきらめき
島根	コシヒカリ	きぬむすめ	つや姫	あきだわら	つきあかり
岡山	朝日	きぬむすめ	アケボノ	コシヒカリ	にこまる
広島	あきろまん	コシヒカリ	あきさかり	恋の予感	ヒノヒカリ
山口	ヒノヒカリ	コシヒカリ	日本晴	ひとめぼれ	
徳島	コシヒカリ	あきさかり	キヌヒカリ	にじのきらめき	
愛媛	コシヒカリ	あきたこまち	ひめの凜	ヒノヒカリ	にこまる
高知	ナツヒカリ	南国そだち	よさ恋美人		
福岡	夢つくし	ヒノヒカリ	元気つくし	恵つくし	コシヒカリ
佐賀	夢しずく	さがびより	ヒノヒカリ	コシヒカリ	たんぼの夢
長崎	コシヒカリ	にこまる	ヒノヒカリ	なつほのか	恋初めし
熊本	ヒノヒカリ	コシヒカリ	くまさんの輝き	にこまる	あきげしき
大分	ひとめぼれ	なつほのか	ヒノヒカリ	つや姫	コシヒカリ
宮崎	コシヒカリ	夏の笑み	あきだわら	つや姫	ほしじるし
鹿児島	ヒノヒカリ	あきほなみ	コシヒカリ	あきのそら	なつほのか

※ 産地の測定品種銘柄のうち、測定点数の多い順に上位5位までを記載。