

# 米に関するマンスリーレポート

## 契約・販売編

### (令和8年1月号)

#### 3 米の契約・販売情報

産地別事前契約数量は、米の播種が始まる前に、契約書や確認書等によりあらかじめ取引されることが決定している数量で、年間玄米仕入量500トン以上の出荷段階(全農等の出荷業者)からの報告を産地別に取りまとめたものです。例えば、仕入(集荷)計画数量に占める事前契約数量の比率が高い産地では、取引数量の多くを播種前に契約し、需要に応じた生産に向けた取組が進められていることがうかがえます。

##### 1 事前契約(播種前契約)の取組状況

###### (1)近年の事前契約(播種前契約)数量の推移

契約-1

###### (2)令和6・7年産米の産地別事前契約(播種前契約)の取組状況(速報)

契約-2

Excel

##### 2 産地別契約・販売状況

###### (1)集荷業者の米の集荷・契約・販売状況の推移

契約-3

###### (2)令和7年産米の産地別契約・販売状況(累計、うるち米、令和7年11月末現在)(速報)

契約-4

Excel

##### 3 令和6年産備蓄米の政府買入入札結果

農林水産省(農産)HP

<https://www.maff.go.jp/j/seisan/syoryu/kaiire/index.html>

##### 4 政府備蓄米の買戻し条件付売渡し

###### (1)入札結果

契約-8

###### (2)政府備蓄米の買戻し条件付売渡しに係る流通実績

契約-8

##### 5 随意契約による政府備蓄米の売渡し

###### (1)随意契約による政府備蓄米の売渡しの状況

契約-9

###### (2)販売状況

契約-10

##### 6 令和7年産の水田における作付状況(令和7年9月15日時点)

###### (1)主食用米、備蓄米及び戦略作物等の作付状況

契約-11

###### (2)令和7年産の水田における都道府県別の作付状況

契約-12

##### 4 米の契約・販売情報

###### 1 令和6年産米の産地別契約・販売状況(累計、うるち米)

契約-1

Excel

###### 2 政府備蓄米の買入入札の結果(落札実績)(平成24年産～令和6年産)

契約-10

「米に関するマンスリーレポート(マンレポ)」とは

⇒米に関する価格や需給の動向に関するデータを集約・整理し、毎月定期的に公表しています。需要に応じた生産・円滑な米取引に役立てていただくことを目的としています。

【利用上の注意】

- 原則として毎月中旬公表。公表日の2営業日前までに入手可能なデータを反映しています。
- 内容については、必要に応じて項目の追加・削除などの変更を行うことがあります。

### 3 米の契約・販売情報

#### 1 事前契約（播種前契約）の取組状況

##### (1) 近年の事前契約（播種前契約）数量の推移

米の事前契約について、農林水産省では需要に応じた生産・販売に繋げていく観点から、「米取引の事前契約研究会」での議論等も踏まえ、「収穫前契約から播種前契約への転換」、「実需と結びついた契約の拡大」を推進しています。

これに伴い、今後の事前契約の取組状況については、従来の「収穫前契約」に代えて、「播種前契約」に関する取組状況を掲載することとします。

【米取引の事前契約研究会ページ】

<https://www.maff.go.jp/i/syouan/keikaku/soukatu/jizenn.html>

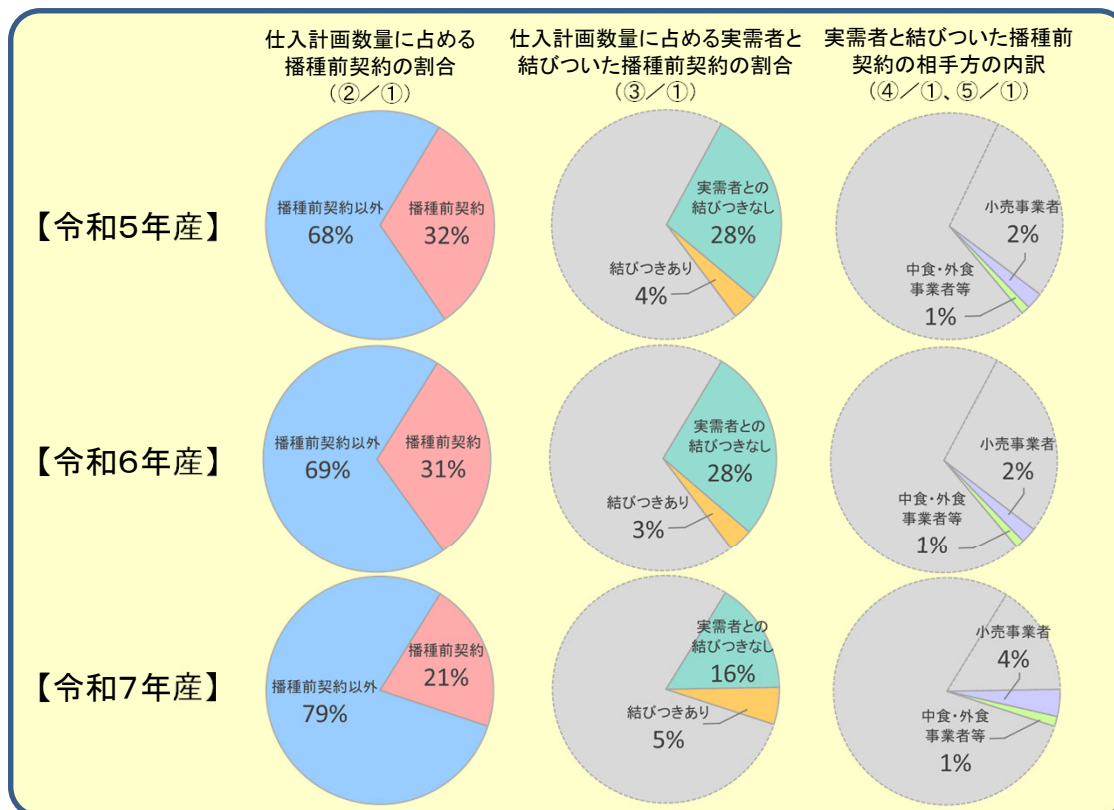
- 事前契約（播種前契約）の取組状況について、一定規模以上の集出荷業者を対象に調査を実施。
- 7年産の仕入計画数量に占める播種前契約（複数年契約を含む）の割合は21%。  
7年産の仕入計画数量に占める実需者と結びついた播種前契約の割合は5%。

##### 【播種前契約の状況】

(単位: 千玄米トン)

年産	仕入計画 数量	播種前契約 数量	うち実需者との結びつき		
			計	中食・外食等	小売
	①	②	③	④	⑤
3年産	3,699	1,026 (28%)	184 (5%)	95 (3%)	89 (2%)
4年産	3,451	1,001 (29%)	108 (3%)	69 (2%)	40 (1%)
5年産	3,504	1,115 (32%)	127 (4%)	42 (1%)	85 (2%)
6年産	3,549	1,104 (31%)	123 (3%)	44 (1%)	79 (2%)
7年産	3,548	752 (21%)	187 (5%)	51 (1%)	137 (4%)

##### 【近年の播種前契約の状況】



注1: 調査対象は、年間取扱数量500トン以上の集出荷業者。

注2: 仕入計画数量は、卸売業者や小売事業者等へ独自に販売を行う米穀の生産年の3月末時点の仕入(集荷)計画数量(見込含む)として調査。

注3: 播種前契約数量は、生産年の3月末までに締結した事前契約(確認書等により販売数量が決定しているもの)の数量をいう。

注4: 中食・外食等は、小売以外の実需者(学校給食や事業所給食など)との契約を含む。

注5: ラウンドの関係で計と内訳が一致しない場合がある。

## (2) 令和6・7年産米の産地別事前契約（播種前契約）の取組状況（速報）

（単位：千玄米トン、％）

	6 年 産				7 年 産			
	仕入計画 数量	うち播種前契約		うち 複数年契約	仕入計画 数量	うち播種前契約		うち複数年契約
		契約数量 ②	契約比率 ②／①			契約数量（前年差） ⑤	契約比率（前年差） ⑤／④	
①	②	②／①	③	④	⑤	⑤／④	⑥	
北海道	385	176	46%	176	403	144（▲32）	36%（▲10%）	144（▲32）
青森	181	41	23%	34	181	44（+3）	24%（+2%）	36（+2）
岩手	138	67	48%	62	167	39（▲28）	23%（▲25%）	39（▲24）
宮城	186	125	67%	101	191	93（▲31）	49%（▲18%）	93（▲8）
秋田	285	130	46%	114	277	135（+5）	49%（+3%）	120（+6）
山形	244	54	22%	41	244	19（▲35）	8%（▲14%）	19（▲22）
福島	194	40	21%	37	190	13（▲27）	7%（▲14%）	13（▲24）
茨城	124	26	21%	1	153	2（▲24）	1%（▲20%）	1（▲0）
栃木	169	59	35%	59	190	60（+1）	32%（▲3%）	59（+0）
群馬	26	5	20%	－	24	1（▲5）	2%（▲18%）	－
埼玉	40	8	20%	1	41	4（▲4）	10%（▲10%）	1（▲0）
千葉	118	10	8%	8	123	1（▲9）	0%（▲8%）	－
東京	－	－	－	－	－	－	－	－
神奈川	4	－	－	－	3	－	－	－
山梨	6	－	－	－	7	－	－	－
長野	95	37	39%	37	80	36（▲1）	45%（+7%）	36（▲0）
静岡	13	－	－	－	13	－	－	－
新潟	347	117	34%	79	331	72（▲44）	22%（▲12%）	72（▲7）
富山	95	0	0%	0	88	0（+0）	0%（+0%）	0（+0）
石川	66	17	26%	－	68	19（+2）	28%（+2%）	－
福井	49	7	15%	7	47	7（▲0）	15%（▲0%）	7（▲0）
岐阜	34	10	30%	3	31	4（▲6）	14%（▲16%）	3（+1）
愛知	48	1	2%	0	42	4（+3）	10%（+8%）	4（+3）
三重	44	28	65%	－	43	7（▲22）	16%（▲49%）	－
滋賀	59	20	34%	8	30	12（▲8）	40%（+5%）	12（+3）
京都	18	3	19%	1	17	2（▲1）	12%（▲7%）	1（+0）
大阪	2	－	－	－	2	－	－	－
兵庫	37	16	43%	－	29	1（▲15）	4%（▲39%）	－
奈良	10	－	－	－	10	－	－	－
和歌山	3	－	－	－	－	－	－	－
鳥取	25	0	1%	0	37	0（▲0）	0%（▲1%）	－
島根	35	－	－	－	33	－	－	－
岡山	42	1	1%	1	45	1（+0）	1%（▲0%）	1（+0）
広島	40	22	55%	－	40	－	－	－
山口	40	14	35%	0	40	－	－	－
徳島	16	－	－	－	20	－	－	－
香川	20	－	－	－	17	－	－	－
愛媛	16	7	44%	－	17	－	－	－
高知	9	－	－	－	9	－	－	－
福岡	64	31	49%	－	66	14（▲17）	21%（▲28%）	－
佐賀	41	18	44%	15	38	19（+1）	50%（+6%）	17（+1）
長崎	10	7	70%	－	11	－	－	－
熊本	58	－	－	－	54	－	－	－
大分	22	7	33%	1	21	－	－	－
宮崎	33	－	－	－	20	－	－	－
鹿児島	24	－	－	－	25	－	－	－
沖縄	1	－	－	－	1	－	－	－
全 国	3,549	1,104	31%	788	3,548	752（▲352）	21%（▲10%）	677（▲111）

資料：農林水産省「米穀の取引に関する報告」

注：1 報告対象業者は、年間の玄米仕入数量が500トン以上の出荷業者。

2 仕入計画数量は、卸売業者や小売業者等へ独自に販売を行う米穀の生産年の3月末時点の仕入（集荷）計画数量（見込含む）として調査。

3 播種前契約は、生産年の3月末までに締結した事前契約（確認書等により販売数量が決定しているもの。）をいう。

4 複数年契約は、播種前契約のうち、複数年にわたる契約をいう。

5 ラウンドの関係で計と内訳が一致しない場合がある。

6 全国欄には産地の特定が出来ない未検査米等を含んでいるため、産地の合計と一致しない。

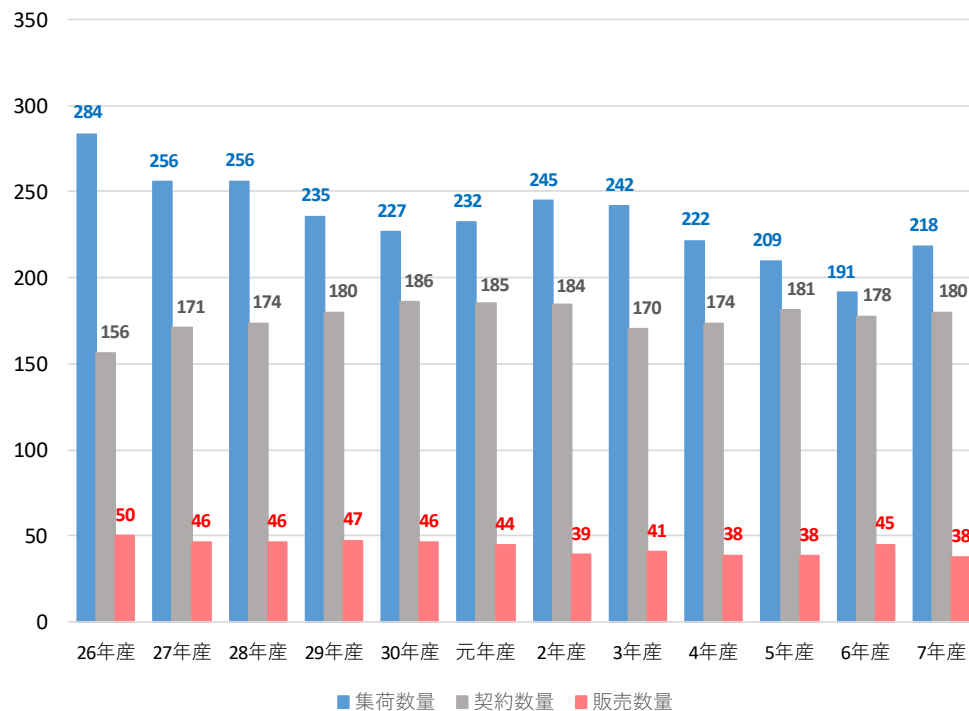
## 2 産地別契約・販売状況

### (1) 集荷業者の米の集荷・契約・販売状況の推移

- 令和7年産米の令和7年11月末現在の集荷数量は218.4万玄米トン（対前年同月＋27.3万玄米トン）、契約数量は179.9万玄米トン（対前年同月＋2.2万玄米トン）、販売数量は37.5万玄米トン（対前年同月▲7.5万玄米トン）。

#### ○ 集荷・契約・販売状況（出回りから生産年の11月末までの累計）

（万玄米トン）



資料：農林水産省「米穀の取引に関する報告」

注：1 本調査は、平成25年産米の平成26年2月末現在より調査開始。

2 報告対象業者は、全農、道県経済連、県単一農協、道県出荷団体（年間の玄米仕入数量が5,000トン以上）、出荷業者（年間の直接販売数量が5,000トン以上）である。

3 報告対象米穀は、水稲うるちもみ及び水稲うるち玄米（醸造用玄米を含む。）である。

4 集荷数量は、報告対象業者が自ら販売するために集荷した数量である。

5 契約数量は、報告対象業者が自ら販売するために契約を締結（確認書等により数量のみが決定した契約を含む。）した数量である。

6 販売数量は、集荷数量のうち契約のあと実際に卸売業者等に引き取られた数量である。

（単位：万玄米トン）

年産	年月	集荷数量	契約数量	販売数量
26年産	26年11月末	283.6	155.8	49.8
27年産	27年11月末	255.5	170.8	46.1
28年産	28年11月末	255.8	173.6	46.4
29年産	29年11月末	235.4	179.9	47.2
30年産	30年11月末	226.5	185.8	46.4
元年産	元年11月末	232.2	184.8	44.3
2年産	2年11月末	244.6	184.1	38.8
3年産	3年11月末	241.8	169.9	40.6
4年産	4年11月末	221.6	173.6	38.4
5年産	5年11月末	209.3	181.1	38.2
6年産	6年11月末	191.1	177.7	45.0
7年産	7年11月末	218.4	179.9	37.5
	前年差 （前年比）	+27.3 （114%）	+2.2 （101%）	▲7.5 （83%）

(2) 令和7年産米の産地別契約・販売状況  
(累計、うるち米、令和7年11月末現在) (速報)

集荷・契約・販売数量(北海道から静岡まで)

(単位:千玄米トン)

	集荷数量	契約数量	販売数量	参考:前年同月比 (6年産の同時期との比較)		
				集荷数量	契約数量	販売数量
北海道	241.2	228.9	61.8	102%	102%	94%
ななつぼし	117.9	125.6	28.7	103%	110%	106%
ゆめぴりか	67.1	59.5	17.0	103%	105%	113%
きらら397	16.7	14.8	3.4	94%	88%	172%
青森	139.8	82.8	18.4	173%	114%	148%
まつしぐら	111.8	61.6	12.7	198%	115%	177%
はれわたる	18.0	11.8	3.1	...	...	...
岩手	82.3	60.0	7.6	108%	86%	74%
ひとめぼれ	58.9	40.3	5.5	109%	83%	80%
銀河のしずく	15.2	14.4	1.7	116%	93%	64%
あきたこまち	4.6	4.1	0.1	94%	104%	24%
宮城	104.0	132.1	10.1	95%	112%	65%
ひとめぼれ	72.9	99.7	6.6	91%	111%	64%
つや姫	12.3	13.3	1.0	96%	114%	67%
ササニシキ	6.6	8.7	0.8	110%	123%	47%
秋田	216.1	199.3	22.9	121%	92%	83%
あきたこまち	177.2	160.9	19.4	119%	88%	82%
めんこいな	9.6	8.5	0.3	170%	119%	40%
ひとめぼれ	10.5	17.2	0.9	123%	99%	98%
山形	137.3	90.7	10.9	113%	108%	70%
はえぬき	66.6	43.8	3.2	118%	113%	74%
つや姫	31.5	26.7	4.1	108%	112%	65%
雪若丸	24.1	12.0	1.1	124%	108%	58%
福島	125.4	90.1	6.0	124%	196%	64%
コシヒカリ(中通り)	34.1	21.4	1.4	111%	255%	59%
コシヒカリ(会津)	16.4	17.6	1.1	90%	92%	86%
コシヒカリ(浜通り)	3.3	0.9	0.1	130%	39%	65%
天のつぶ	29.5	23.7	1.1	177%	403%	44%
ひとめぼれ	23.8	14.7	1.1	125%	193%	60%
茨城	62.4	59.7	10.3	119%	105%	58%
コシヒカリ	31.0	32.9	4.1	102%	90%	40%
あきたこまち	6.9	7.4	3.2	103%	100%	67%
にじのきらめき	16.4	14.4	1.7	192%	200%	153%
栃木	92.8	71.8	5.0	128%	117%	92%
コシヒカリ	56.9	52.5	2.9	106%	105%	71%
とちぎの星	27.0	14.1	1.4	220%	202%	245%
あさひの夢	4.6	3.3	0.3	172%	123%	192%
群馬	12.4	1.0	0.0	206%	20%	30%
あさひの夢	8.2	0.9	-	214%	20%	...
にじのきらめき	3.0	-	-	...	...	...
埼玉	10.7	9.2	0.8	183%	100%	49%
彩のきずな	4.2	3.9	0.5	179%	106%	59%
彩のかがやき	2.6	2.6	0.0	452%	90%	21%
コシヒカリ	1.6	2.4	0.1	102%	110%	52%
千葉	53.8	33.9	26.7	117%	70%	88%
コシヒカリ	19.5	12.0	9.6	91%	50%	72%
ふさこがね	16.2	9.0	8.8	139%	83%	98%
ふさおとめ	10.5	9.0	6.3	121%	110%	95%
東京	-	-	-	...	...	...
神奈川	2.1	0.8	0.8	96%	48%	48%
山梨	2.7	0.4	0.4	84%	42%	42%
コシヒカリ	2.2	0.4	0.4	82%	42%	42%
長野	51.0	37.8	4.5	95%	95%	68%
コシヒカリ	41.5	31.1	3.3	95%	97%	70%
あきたこまち	3.5	3.9	0.5	90%	97%	62%
静岡	8.1	7.2	0.6	114%	100%	37%
コシヒカリ	4.0	4.5	0.4	92%	100%	29%
きぬむすめ	1.5	1.2	0.1	140%	100%	96%
にこまる	1.0	0.4	0.0	137%	100%	136%

注:本表の注意点は次々頁の脚注を参照

## 集荷・契約・販売数量（新潟から岡山まで）

（単位：千玄米トン）

	集荷数量	契約数量	販売数量	参考：前年同月比 （6年産の同時期との比較）		
				集荷数量	契約数量	販売数量
新 潟	274.1	229.2	47.0	117%	108%	91%
コシヒカリ（一般）	118.4	108.6	16.6	107%	99%	79%
コシヒカリ（魚沼）	30.4	22.3	6.4	99%	94%	79%
コシヒカリ（佐渡）	12.7	11.7	1.9	108%	93%	85%
コシヒカリ（岩船）	11.9	11.4	1.4	114%	103%	69%
こしいぶき	47.5	39.8	9.3	148%	191%	103%
富 山	70.6	58.1	9.4	107%	116%	74%
コシヒカリ	41.8	39.3	6.1	99%	121%	67%
てんたかく	8.1	7.3	1.8	126%	137%	115%
富富富	10.6	4.8	0.9	...	...	...
石 川	25.9	13.8	3.7	96%	54%	82%
コシヒカリ	8.3	7.4	1.4	81%	76%	76%
ゆめみづほ	6.3	3.6	1.0	93%	109%	125%
ひやくまん穀	9.7	2.4	1.1	...	...	...
福 井	41.2	28.3	7.4	99%	71%	64%
コシヒカリ	13.1	8.9	1.4	88%	58%	50%
ハナエチゼン	11.4	8.5	4.5	99%	69%	76%
あきさかり	3.2	2.5	0.2	85%	81%	28%
岐 阜	9.9	11.7	1.9	119%	199%	72%
ハツシモ	3.5	6.2	0.5	155%	255%	85%
コシヒカリ	2.9	3.1	0.5	96%	277%	56%
ほしじるし	0.6	0.2	-	132%	47%	...
愛 知	26.1	22.1	4.1	114%	63%	58%
あいちのかおり	13.7	13.0	1.2	124%	72%	66%
コシヒカリ	6.8	4.4	1.2	105%	52%	40%
大地の風	1.1	0.1	0.1	134%	10%	90%
三 重	13.8	12.0	2.6	98%	54%	54%
コシヒカリ（一般）	5.1	5.5	1.1	93%	47%	43%
コシヒカリ（伊賀）	4.4	4.0	0.7	114%	86%	67%
キヌヒカリ	0.6	0.3	0.1	142%	28%	23%
滋 賀	33.6	26.7	6.6	114%	124%	53%
コシヒカリ	12.0	7.0	2.7	113%	94%	57%
みずかがみ	7.3	6.2	2.0	103%	111%	52%
キヌヒカリ	3.9	4.1	0.7	97%	123%	44%
京 都	5.1	3.6	0.8	96%	91%	39%
コシヒカリ	3.2	2.5	0.5	100%	115%	36%
キヌヒカリ	0.4	0.1	0.1	84%	20%	28%
ヒノヒカリ	0.3	0.1	0.0	58%	62%	37%
大 阪	-	-	-	...	...	...
兵 庫	22.1	13.1	2.6	125%	87%	62%
コシヒカリ	10.9	8.6	1.8	113%	107%	66%
ヒノヒカリ	3.8	1.2	0.2	167%	50%	78%
キヌヒカリ	3.4	1.2	0.2	132%	57%	39%
奈 良	6.7	0.7	0.7	106%	65%	65%
ヒノヒカリ	5.6	0.4	0.4	106%	57%	57%
和歌山	3.1	3.1	1.1	374%	374%	585%
鳥 取	21.1	12.1	2.3	147%	87%	68%
きぬむすめ	7.3	4.0	0.6	161%	107%	63%
コシヒカリ	6.2	3.8	0.7	149%	83%	76%
ひとめぼれ	3.2	1.8	0.4	161%	73%	48%
鳥 根	21.0	24.5	2.7	98%	86%	47%
きぬむすめ	8.9	11.7	0.9	99%	100%	40%
コシヒカリ	7.1	7.4	1.1	94%	75%	46%
つや姫	3.4	3.9	0.5	101%	74%	50%
岡 山	23.0	25.0	2.8	82%	81%	41%
アケボノ	1.4	1.8	0.1	37%	85%	41%
きぬむすめ	4.4	5.2	0.2	91%	74%	24%
コシヒカリ	3.9	4.4	0.9	83%	76%	37%

注：本表の注意点は次頁の脚注を参照



## 集荷・契約・販売数量（広島から沖縄まで、全国計）

（単位：千玄米トン）

	集荷数量	契約数量	販売数量	参考：前年同月比 （6年産の同時期との比較）		
				集荷数量	契約数量	販売数量
広島	24.4	26.8	3.1	93%	97%	56%
コシヒカリ	9.1	11.7	1.0	92%	100%	45%
あきさかり	5.0	6.0	0.4	99%	99%	38%
あきろまん	2.1	2.6	0.2	90%	100%	53%
山口	29.7	17.8	5.3	110%	133%	86%
コシヒカリ	6.3	3.7	2.2	101%	101%	81%
ひとめぼれ	7.5	4.5	1.4	103%	118%	75%
きぬむすめ	6.5	3.5	0.3	116%	162%	74%
徳島	4.3	1.5	1.0	122%	71%	55%
コシヒカリ	1.9	0.8	0.5	132%	74%	51%
あきさかり	2.1	0.5	0.2	118%	67%	51%
香川	15.3	15.3	0.6	122%	73%	20%
ヒノヒカリ	4.6	4.6	0.1	100%	76%	31%
コシヒカリ	4.1	4.1	0.2	105%	69%	11%
あきさかり	3.1	3.1	0.1	102%	78%	18%
愛媛	7.8	1.8	1.6	112%	40%	56%
コシヒカリ	2.4	1.0	0.9	96%	48%	52%
ひめの凜	2.1	0.2	0.2	...	...	...
ヒノヒカリ	0.6	0.2	0.2	81%	33%	68%
高知	8.2	5.1	5.1	115%	94%	107%
コシヒカリ	6.1	4.2	4.2	113%	111%	111%
ヒノヒカリ	0.8	0.2	0.2	109%	48%	82%
福岡	28.9	30.8	4.7	100%	84%	50%
夢つくし	10.2	8.2	2.1	98%	69%	48%
ヒノヒカリ	5.9	7.8	0.5	97%	78%	31%
元気つくし	10.0	11.5	1.5	103%	104%	63%
佐賀	25.0	30.8	2.8	114%	128%	57%
さがびより	9.1	15.2	0.7	115%	128%	75%
夢しずく	8.4	8.9	0.8	103%	120%	38%
ヒノヒカリ	1.4	0.8	0.1	44%	28%	24%
長崎	5.2	6.3	0.6	122%	88%	66%
にこまる	1.9	3.0	0.1	145%	93%	49%
なつほのか	1.2	1.5	0.1	157%	77%	70%
ヒノヒカリ	0.5	0.9	0.0	62%	92%	41%
熊本	9.8	2.5	2.5	62%	36%	36%
ヒノヒカリ	2.2	0.5	0.5	39%	18%	18%
森のくまさん	0.2	0.0	0.0	10%	3%	3%
コシヒカリ	4.2	1.5	1.5	97%	76%	76%
大分	11.2	3.0	1.2	130%	32%	66%
ヒノヒカリ	4.0	0.5	0.3	124%	15%	61%
なつほのか	2.3	0.1	0.1	146%	6%	47%
ひとめぼれ	1.5	1.0	0.2	116%	79%	53%
宮崎	13.9	13.9	10.8	200%	200%	172%
コシヒカリ	8.2	8.2	8.2	184%	184%	184%
ヒノヒカリ	4.2	4.2	1.4	223%	223%	110%
鹿児島	6.6	6.6	6.6	115%	115%	131%
ヒノヒカリ	0.6	0.6	0.6	50%	50%	98%
あきほなみ	0.7	0.7	0.7	203%	203%	273%
コシヒカリ	2.5	2.5	2.5	105%	105%	105%
沖縄	1.1	1.1	0.8	103%	103%	81%
全国①	2,184	1,799	375	114%	101%	83%
参考	前年同月(令和6年産)②	1,911	1,777	450		
	前年同月差(①-②)	+ 273	+ 22	▲ 75		

資料：農林水産省「米穀の取引に関する報告」

注：1 報告対象業者は、全農、道県経済連、県単一農協、道県出荷団体（年間の玄米仕入数量が5,000トン以上）、出荷業者（年間の直接販売数量が5,000トン以上）である。

2 報告対象米穀は、水稻うるちもみ及び水稻うるち玄米（醸造用玄米を含む。）である。

3 集荷数量は、報告対象業者が自ら販売するために集荷した数量である。

4 契約数量は、報告対象業者が自ら販売するために契約を締結（確認書等により数量のみが決定した契約を含む。）した数量である。

5 販売数量は、集荷数量のうち契約のあと実際に卸売業者等に引き取られた数量である。

6 銘柄ごとの集荷数量、契約数量、販売数量は、当該産地の内数として掲載している。

7 全国欄には産地の特定が出来ない未検査米等を含んでいるため、産地の合計と一致しない。

8 「－」は、集荷数量、契約数量、販売数量に該当がないものである。

### 3 令和6年産備蓄米の政府買入入札結果

令和6年産備蓄米の政府買入入札は、全7回を実施。  
買入予定数量205,509トンに対して、172,016トン（83.7%）の落札。

#### 令和6年産備蓄米の買入入札結果

（単位：トン）

産地	買入予定数量 （優先枠） ①	落札数量 ②	落札率 ②/①
北海道	4,686	4,686	100.0%
青森	28,586	24,416	85.4%
岩手	3,415	3,415	100.0%
宮城	11,276	11,276	100.0%
秋田	21,322	14,512	68.1%
山形	20,195	20,195	100.0%
福島	26,313	26,313	100.0%
茨城	1,086	616	56.7%
栃木	6,184	5,773	93.4%
群馬			
埼玉	204	204	100.0%
千葉	662	642	97.0%
東京			
神奈川			
新潟	24,499	24,499	100.0%
富山	11,880	10,261	86.4%
石川	7,841	874	11.1%
福井	4,597	2,500	54.4%
山梨			
長野	1,449	1,352	93.3%
岐阜	423	423	100.0%
静岡	19	19	100.0%
愛知	835	722	86.5%
三重	262	-	0.0%
滋賀	1,327	1,159	87.3%
京都			
大阪			

産地	買入予定数量 （優先枠） ①	落札数量 ②	落札率 ②/①
兵庫			
奈良			
和歌山			
鳥取	389	389	100.0%
島根	126	126	100.0%
岡山	822	191	23.2%
広島	28	28	100.0%
山口			
徳島	933	235	25.2%
香川			
愛媛			
高知	10	10	100.0%
福岡	52	35	67.3%
佐賀	214	-	0.0%
長崎			
熊本	274	-	0.0%
大分	91	91	100.0%
宮崎			
鹿児島			
優先枠計 ①	180,000	154,962	86.1%
一般枠 ②	25,509	17,054	66.9%
合計 (①+②)	205,509	172,016	83.7%
うちCPTPP分		5,509	

（参考）買入入札結果の推移

（単位：トン）

年産	買入予定数量 ①	落札数量 ②	落札率 ②/①
平成23年産	200,000	67,638	33.8%
平成24年産	200,000	83,390	41.7%
平成25年産	250,000	183,092	73.2%
平成26年産	250,000	250,000	100.0%
平成27年産	250,000	250,000	100.0%
平成28年産	225,000	225,000	100.0%
平成29年産	200,000	197,728	98.9%
平成30年産	200,000	122,949	61.5%
令和元年産	209,140	185,314	88.6%
令和2年産	207,000	207,000	100.0%
令和3年産	207,000	207,000	100.0%
令和4年産	207,000	207,000	100.0%
令和5年産	208,000	201,725	97.0%
令和6年産	205,509	172,016	83.7%



4 政府備蓄米の買戻し条件付売渡し  
(1) 入札結果

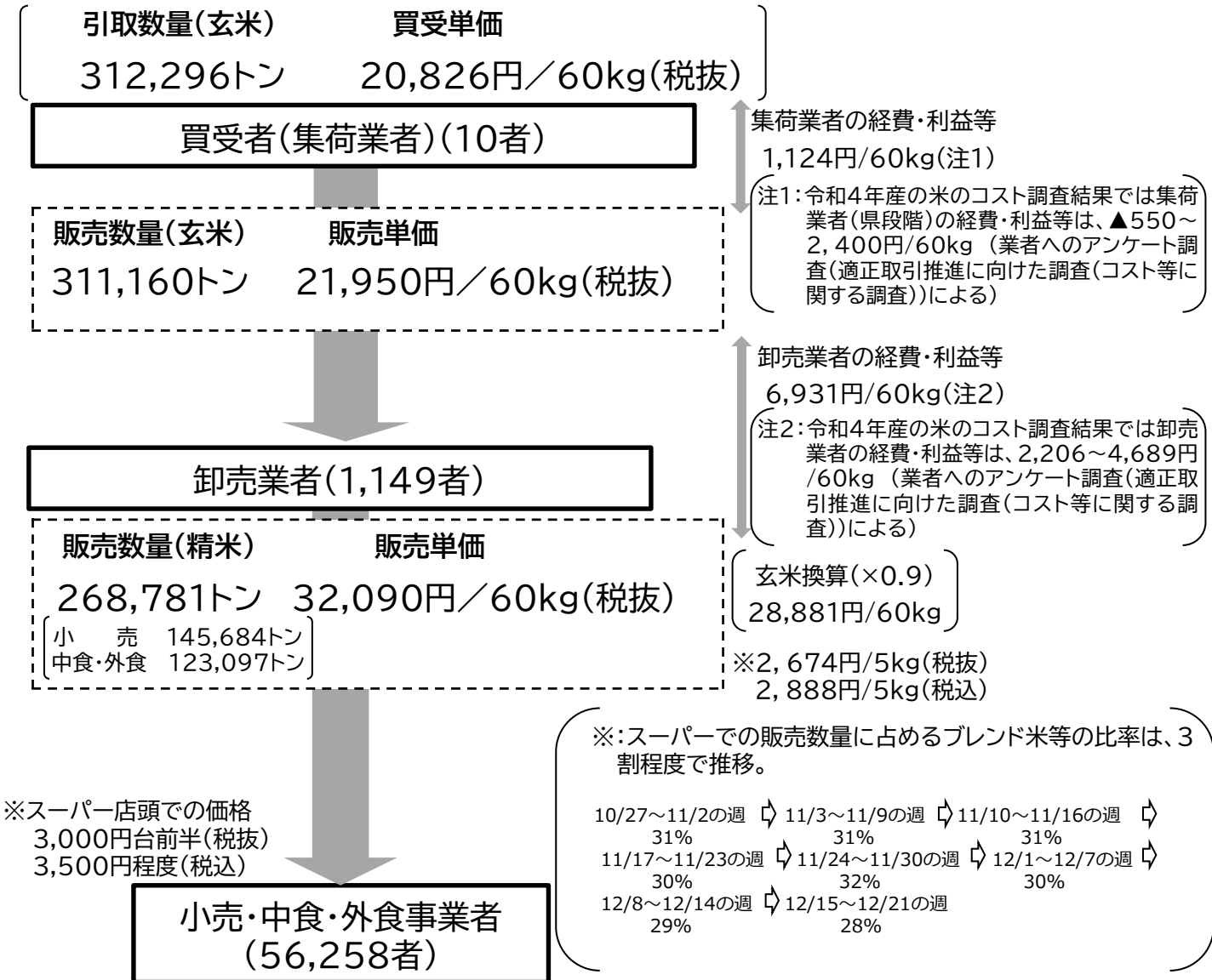
一定期間後に買戻すことを条件として、3回の入札を実施し、約31万トンが落札されています。

回数	実施日	参加者	落札数量	落札価格(※1)
第1回	令和7年3月10日(月)～12日(水)	7事業者	141,796トン	21,217円(税抜き) 22,914円(税込み)
第2回	令和7年3月26日(水)～28日(金)	4事業者	70,336トン	20,722円(税抜き) 22,380円(税込み)
第3回	令和7年4月23日(水)～25日(金)	6事業者	100,164トン	20,302円(税抜き) 21,926円(税込み)
計		10事業者 (※2)	312,296トン	20,812円(税抜き) 22,477円(税込み)

※1：落札された販売区分の加重平均価格であり、容器包装込みの玄米60キログラム当たりの金額

※2：第1回から第3回の合計（ただし、重複を除く）

(2) 政府備蓄米の買戻し条件付売渡しに係る流通実績 (3/17～12/21)



注 事業者数は、異なる買受者から同一の卸売業者、複数の卸売業者から同一の小売・中食・外食事業者への販売もあることから、延べ数としてカウント。販売数量は、実トン。( )内の値の販売金額は、60実kg当たりの単価。

## 5 随意契約による政府備蓄米の売渡し

政府備蓄米を「随意契約（※）」により売渡ししています。

※随意契約とは、競争入札によらず、任意に特定の契約の相手方を選定して、その者と契約を締結します。契約の性質又は目的が競争を許さない場合等に認められます。

### （１）随意契約による政府備蓄米の売渡しの状況

#### 販売対象者

- ① 大手小売業者  
（年間 10,000 トン以上の取扱数量（見込み含む））
- ② 中小小売業者  
（年間 1,000 トン以上、10,000 トン未満の取扱数量（見込み含む））（これらの共同購入を含む）
- ③ 精米能力を有する米穀小売店  
（これらの共同購入を含む）
- ④ 中食・外食（給食等）事業者  
（これらの共同購入を含む）

#### 販売価格（税抜）

令和 4 年産：11,010円／60kg  
令和 3 年産：10,080円／60kg  
令和 2 年産：9,140円／60kg

#### 買受者からの販売状況の報告・公表

- ・販売数量・金額を隔週で農林水産省へ報告
- ・POS データを毎週報告（④には求めない）
- ・報告内容は当省で取りまとめ、農林水産省HPで公表

#### 販売対象米穀・数量（9月30日時点）

- (1) 5月26日・27日申込受付  
＜対象・数量＞  
①大手小売業者 22万トン（4年産20万トン、3年産2万トン）  
→申込確定：200,638トン[59社]（4年産187,940トン、3年産12,698トン）
- (2) 5月30日～申込受付  
＜対象・数量＞  
②中小小売業者：6万トン（3年産）  
③精米能力を有する米穀小売店：2万トン（3年産）  
→申込確定：②28,074トン[185社] ③10,531トン[269社]
- (3) 6月11日～申込受付  
＜対象＞  
①大手小売業者、②中小小売業者、③精米能力を有する米穀小売店  
④中食・外食（給食等）事業者（6月20日～申込受付）  
＜数量＞  
3年産10万トン、2年産10万トン  
うち3年産10万トンと中小小売業者向けの残余の約2万トン（3年産）を先行して売渡し  
→申込確定：①16,913トン[15社] ②5,192トン[56社] ③7,766トン[140社]  
④10,862トン[182社]

合計 申込確定数量 279,976トン[906社]

※数量は玄米ベース

## (2) 販売状況

- ・ 随意契約により売り渡した政府備蓄米は、販売実績等について隔週・月ごとにとりまとめ、公表しています。

(令和8年1月9日公表分)

### 随意契約による政府備蓄米の売渡しの販売数量等報告結果（隔週の速報） (12/8～12/21期分)

※ 買受金額及び販売金額の「(単価)」の単位は、円/60キログラム(税抜き)とする。  
 ※ 買受金額(単価)は、実際に引き渡した備蓄米の年度及び等級間格差を差し引いた加重平均価格であり、国が提示した販売価格と一致しない場合がある。  
 ※ 買受数量は、買受資格者から申告のあった数量であり、当該期に国が引き渡した数量と一致しない場合がある。  
 ※ 販売実績の「事業者数」は、買受者ごとの報告の積み上げであり、重複して計上される場合がある。  
 ※ 5kg詰精米換算(店頭価格)は、報告結果の価格を対象として農林水産省が作成したものである。  
 ※ 商取引等に支障を来すおそれがあるため、買受者数が4者以下の場合には随意契約に係る政府備蓄米買受者数は記載しない(「-」と表記する。)  
 ※ ラウンドの関係で合計と内訳が一致しない場合がある。

#### I. 買受者：大手・中小小売業者、精米能力を有する米穀小売店

報告期	買受実績			販売実績						
	事業者数 (者)	買受数量 (玄米トン)	買受金額 (単価) (千円(税抜き))	事業者数 (者)	販売数量 (素トン)	販売金額 (単価) (千円(税抜き))	5kg詰精米換算（販売価格）			
							最低価格	中央値	最高価格	
5/26 ～ 6/8	23	16,130	2,953,599 (10,987)	24	1,945	764,414 (23,576)	1,768	1,963	2,000	
6/9 ～ 6/22	63	32,005	5,767,529 (10,812)	114	17,797	6,881,258 (23,200)	1,599	1,965	2,037	
6/23 ～ 7/6	155	34,398	6,250,837 (10,903)	219	27,010	10,283,164 (22,843)	1,100	1,802	2,195	
7/7 ～ 7/20	262	32,471	5,750,682 (10,626)	410	25,958	9,738,814 (22,511)	1,243	1,799	2,213	
7/21 ～ 8/3	343	29,383	4,879,705 (9,964)	445	26,395	9,867,901 (22,431)	1,246	1,796	2,250	
8/4 ～ 8/17	362	26,852	4,753,108 (10,621)	469	25,057	9,294,593 (22,256)	1,226	1,800	2,250	
8/18 ～ 8/31	337	11,333	2,027,192 (10,732)	410	20,641	7,654,421 (22,251)	1,237	1,780	2,300	
9/1 ～ 9/14	52	10,460	1,792,722 (10,283)	239	9,295	3,397,871 (21,933)	1,261	1,784	2,278	
9/15 ～ 9/28	67	13,872	2,425,010 (10,489)	274	12,790	4,782,908 (22,438)	1,250	1,800	2,220	
9/29 ～ 10/12	36	7,591	1,371,060 (10,837)	215	11,075	4,154,826 (22,509)	1,248	1,800	2,314	
10/13 ～ 10/26	30	8,146	1,445,986 (10,651)	192	8,030	3,001,421 (22,427)	1,000	1,842	2,258	
10/27 ～ 11/9	14	3,813	689,016 (10,843)	148	5,669	2,146,767 (22,721)	1,278	1,850	2,274	
11/10 ～ 11/23	18	5,630	993,180 (10,584)	125	6,168	2,381,430 (23,165)	1,254	1,852	2,200	
11/24 ～ 12/7	10	5,865	1,057,649 (10,820)	113	4,836	1,843,888 (22,877)	1,252	1,852	2,212	
12/8 ～ 12/21	10	4,896	865,177 (10,602)	77	5,241	2,033,892 (23,283)	1,252	1,925	2,271	
合計	1,782	242,846	43,022,452 (10,630)	3,474	207,906	78,227,568 (22,576)	—	—	—	

#### II. 買受者：外食事業者・中食事業者、給食事業者

報告期	買受実績			使用実績	
	事業者数 (者)	買受数量 (玄米トン)	買受金額 (単価) (千円(税抜き))	事業者数 (者)	使用数量 (素トン)
5/26 ～ 6/8	-	-	-	-	-
6/9 ～ 6/22	-	-	-	-	-
6/23 ～ 7/6	-	-	-	-	-
7/7 ～ 7/20	-	500	84,000 (10,080)	-	192
7/21 ～ 8/3	9	806	135,427 (10,076)	9	561
8/4 ～ 8/17	12	3,339	555,858 (9,988)	18	1,943
8/18 ～ 8/31	64	2,872	480,900 (10,048)	83	2,434
9/1 ～ 9/14	13	533	88,974 (10,023)	67	744
9/15 ～ 9/28	17	618	103,653 (10,067)	70	749
9/29 ～ 10/12	16	303	50,883 (10,063)	79	846
10/13 ～ 10/26	18	661	110,944 (10,071)	70	385
10/27 ～ 11/9	13	647	108,703 (10,077)	62	369
11/10 ～ 11/23	15	291	48,575 (10,024)	74	564
11/24 ～ 12/7	-	43	7,278 (10,080)	60	391
12/8 ～ 12/21	-	108	17,339 (9,661)	36	224
合計	-	10,721	1,792,533 (10,032)	-	9,403

## 6 令和7年産の水田における作付状況（令和7年9月15日時点）

- 令和7年産の主食用米の作付面積は、前年実績（125.9万ha）から10.8万ha（6月末時点の作付意向から0.4万ha）増加し、136.7万haとなった。
- 戦略作物等の作付面積は、いずれの品目も減少するとともに、畑地化面積については、0.8万haとなった。

### （1）主食用米、備蓄米及び戦略作物等の作付状況

年 産	主食用米	備蓄米	戦略作物等									戦略作物等 合計面積
			加工用米	新規 需要米	新市場 開拓用米 (輸出用米等)	米粉用米	飼料用米	WCS用稲 (稲発酵粗 飼料用稲)	麦	大豆	飼料作物 そば なたね	
H30年産	138.6	2.2	5.1	13.1	0.4	0.5	8.0	4.3	9.7	8.8	10.2	47.0
R元年産	137.9	3.3	4.7	12.4	0.4	0.5	7.3	4.2	9.7	8.6	10.2	45.6
R2年産	136.6	3.7	4.5	12.6	0.6	0.6	7.1	4.3	9.8	8.5	10.2	45.6
R3年産	130.3	3.6	4.8	17.4	0.7	0.8	11.6	4.4	10.2	8.5	10.2	51.2
R4年産	125.1	3.6	5.0	20.6	0.7	0.8	14.2	4.8	10.6	8.9	9.9	54.9
R5年産	124.2	3.5	4.9	20.4	0.9	0.8	13.4	5.3	10.5	8.8	8.5	53.1
R6年産	125.9	3.0	5.0	17.3	1.1	0.6	9.9	5.6	10.3	8.4	7.4	48.3
R7年産	136.7	—	4.4	10.8	0.9	0.4	4.6	4.9	9.5	7.5	6.7	38.8
対前年差	10.8	▲ 3.0	▲ 0.6	▲ 6.5	▲ 0.2	▲ 0.3	▲ 5.3	▲ 0.8	▲ 0.8	▲ 1.0	▲ 0.8	▲ 9.5
畑地化面積	—	—	—	—	—	—	—	—	0.1	0.1	0.3	※ (0.8) 0.5

注1：加工用米及び新規需要米（新市場開拓用米、米粉用米、飼料用米及びWCS用稲）のR6年産以前の実績は、取組計画の認定面積。R7年産は取組計画の届出面積。

2：麦、大豆、飼料作物、そば及びなたねは、地方農政局等が都道府県農業再生協議会等に聞き取った面積（基幹作）。

3：備蓄米は、R7年産米の入れを当面中止。R6年産以前の実績は、地域農業再生協議会が把握した面積。

4：R7年産畑地化面積は、令和7年度に畑地化促進事業で採択された面積。また、戦略作物等合計面積欄の0.8万haについては、麦、大豆、飼料作物、そば、なたねのほか、高収益作物等を加えた面積。

5：単位未満で四捨五入しているため、表記上の数値による計算結果と一致しない場合がある。

## （２）令和７年産の水田における都道府県別の作付状況 （令和７年９月１５日時点）

都道府県	主食 用米			戦略作物等																【参考】 R7年産 畑地化 面積
	①	【参考】		加工 用米	前年産 からの 増減	新規 需要米	前年産 からの 増減	新市場 開拓用米 (輸出用米等)	米粉 用米	飼料 用米	WCS用稲 稲発酵粗 飼料用稲	その他	麦	大豆	飼料 作物	そば	なたね	戦略 作物等 合計		
		前年産 (6年産) ②	増 減 ①-②																	
全国計	136.7万	125.9万	10.8万	44,190	▲ 6,007	107,502	▲ 65,288	9,003	3,514	46,004	48,896	84	94,809	74,900	43,840	22,151	533	387,923	7,800	
北海道	90,400	83,700	6,700	8,103	1,303	7,553	▲ 2,901	2,114	93	2,305	3,042	-	29,659	14,763	6,980	4,775	336	72,169	5,029	
青森	43,700	37,200	6,500	344	▲ 336	5,233	▲ 1,560	292	16	4,248	676	-	475	4,254	2,548	853	2	13,709	343	
岩手	46,900	43,100	3,800	798	▲ 479	5,267	▲ 2,520	350	19	2,894	2,004	1	3,332	3,716	5,412	532	12	19,069	244	
宮城	65,300	58,400	6,900	1,810	865	6,464	▲ 4,979	815	56	3,330	2,261	2	2,243	8,570	4,532	365	0	23,984	153	
秋田	81,200	72,200	9,000	5,581	▲ 2,838	2,451	▲ 2,189	453	171	809	1,016	2	117	7,328	1,637	3,391	-	20,504	144	
山形	57,100	52,400	4,700	4,698	390	4,847	▲ 1,764	450	53	3,109	1,230	5	100	4,049	2,072	3,652	2	19,419	809	
福島	67,000	56,500	10,500	946	518	2,423	▲ 5,836	98	20	1,440	865	0	367	804	1,523	1,297	103	7,465	113	
茨城	66,700	59,900	6,800	1,082	▲ 209	5,716	▲ 6,454	898	98	4,173	546	1	3,571	656	434	425	0	11,884	110	
栃木	58,100	49,000	9,100	1,693	▲ 219	7,190	▲ 7,666	48	176	5,014	1,952	-	6,632	360	2,555	1,206	6	19,642	103	
群馬	14,700	12,800	1,900	206	▲ 1,150	923	▲ 956	3	120	242	557	-	1,405	97	153	15	-	2,798	13	
埼玉	30,600	28,400	2,200	44	▲ 100	1,273	▲ 1,896	19	314	816	123	-	2,222	299	150	100	1	4,089	2	
千葉	53,100	48,300	4,800	1,514	▲ 558	3,159	▲ 4,958	81	42	2,065	971	-	429	171	239	5	-	5,515	24	
東京	112	107	5	-	-	-	-	-	-	-	-	-	-	-	-	-	-	-	-	
神奈川	2,840	2,840	0	-	-	9	▲ 6	-	-	7	2	-	2	3	1	0	-	15	0	
新潟	108,600	101,400	7,200	6,642	▲ 118	4,234	▲ 2,538	1,546	723	1,334	630	0	226	3,307	277	680	-	15,366	31	
富山	33,700	31,200	2,500	1,271	128	2,621	▲ 509	364	258	1,472	528	-	2,923	3,581	301	250	22	10,969	17	
石川	22,100	21,200	900	595	67	449	▲ 507	28	189	121	112	-	1,107	798	28	145	-	3,123	1	
福井	23,300	21,900	1,400	787	294	1,337	▲ 743	277	85	851	125	-	4,985	45	35	524	-	7,712	3	
山梨	4,560	4,590	▲ 30	55	▲ 12	54	▲ 7	-	17	13	24	-	55	83	17	112	-	377	-	
長野	30,000	29,000	1,000	423	▲ 333	579	▲ 339	175	36	136	233	-	2,288	564	476	1,925	-	6,255	87	
岐阜	20,800	19,600	1,200	987	▲ 153	2,079	▲ 1,229	58	67	1,660	295	-	3,601	241	546	250	6	7,709	23	
静岡	14,700	14,400	300	26	▲ 72	614	▲ 500	1	6	290	317	-	170	20	36	24	0	891	7	
愛知	25,700	25,000	700	520	▲ 130	1,439	▲ 399	36	292	971	140	-	5,557	47	120	5	4	7,693	-	
三重	25,700	24,500	1,200	111	▲ 65	1,296	▲ 1,165	91	33	862	310	-	6,721	115	178	7	4	8,434	1	
滋賀	29,300	27,400	1,900	296	▲ 209	1,104	▲ 1,037	136	37	601	330	-	7,941	620	179	113	9	10,262	18	
京都	13,200	13,000	200	355	▲ 174	244	▲ 84	19	10	69	147	-	254	214	51	130	-	1,249	10	
大阪	4,100	4,290	▲ 190	0	▲ 0	7	▲ 6	-	1	1	5	-	1	5	1	-	-	15	4	
兵庫	33,600	32,200	1,400	563	▲ 104	1,387	▲ 604	193	29	250	910	6	1,810	1,351	648	94	8	5,861	61	
奈良	7,750	7,960	▲ 210	4	▲ 7	60	▲ 45	-	13	8	39	-	74	28	4	1	0	170	7	
和歌山	5,600	5,680	▲ 80	-	-	5	▲ 2	-	1	2	2	-	9	8	1	2	-	24	0	
鳥取	12,000	11,600	400	19	2	855	▲ 320	19	1	426	410	0	80	450	707	300	-	2,410	56	
島根	16,100	15,700	400	117	▲ 83	1,180	▲ 400	0	7	453	720	0	205	441	368	252	5	2,567	12	
岡山	28,100	27,200	900	98	▲ 183	1,018	▲ 936	216	27	297	477	-	898	706	781	96	-	3,596	38	
広島	20,200	20,100	100	165	▲ 193	855	▲ 388	38	67	113	638	0	254	180	841	222	-	2,517	33	
山口	16,300	15,800	500	828	▲ 143	1,128	▲ 429	93	18	589	427	-	749	605	718	30	0	4,058	4	
徳島	10,300	9,790	510	3	▲ 17	362	▲ 563	2	4	168	187	-	47	2	77	2	-	493	-	
香川	10,100	9,770	330	22	▲ 31	426	▲ 149	21	8	60	337	-	1,083	30	199	3	1	1,765	-	
愛媛	12,700	12,700	0	46	0	380	▲ 206	-	2	160	218	-	392	251	189	3	-	1,261	11	
高知	10,500	10,100	400	73	▲ 10	830	▲ 574	-	15	492	323	-	3	48	111	0	-	1,065	14	
福岡	34,500	32,200	2,300	180	▲ 34	3,134	▲ 1,577	3	235	937	1,958	-	1,195	6,673	374	37	1	11,592	74	
佐賀	23,700	22,000	1,700	320	▲ 56	2,230	▲ 784	15	12	451	1,753	-	210	6,281	329	12	0	9,384	33	
長崎	9,460	9,360	100	4	▲ 1	1,486	▲ 245	13	3	76	1,395	-	76	191	1,543	35	2	3,338	15	
熊本	31,900	28,800	3,100	282	▲ 385	8,896	▲ 2,118	26	59	564	8,202	45	632	1,741	1,666	153	6	13,376	118	
大分	18,900	17,800	1,100	119	▲ 40	3,342	▲ 1,263	5	56	1,015	2,266	-	599	795	825	72	1	5,753	16	
宮崎	13,500	12,400	1,100	1,550	▲ 559	7,570	▲ 766	8	16	768	6,758	19	12	187	2,640	26	0	11,986	11	
鹿児島	17,600	15,600	2,000	877	▲ 566	3,757	▲ 1,158	-	10	340	3,405	2	98	220	1,318	29	-	6,297	6	
沖縄	597	557	40	34	▲ 6	35	▲ 12	-	1	2	32	-	-	-	22	-	-	91	-	

- 注 1：主食用米は統計部公表の都道府県別の主食用米の面積。  
 2：加工用米及び新規需要米は、取組計画の届出面積。  
 3：麦、大豆、飼料作物、そば及びなたねは、地方農政局等が都道府県農業再生協議会等に聞き取った面積（基幹作）。  
 4：R7年産畑地化面積は、令和7年度に畑地化促進事業で採択された面積。  
 5：単位未満で四捨五入しているため、表記上の数値による計算結果と一致しない場合がある。



## 4 米の契約・販売情報

### 1 令和6年産米の産地別集荷・契約・販売状況（累計、うるち米）

（北海道から千葉）

（単位：千玄米トン）

	集 荷 数 量											
	6年 9月	10月	11月	12月	7年 1月	2月	3月	4月	5月	6月	7月	8月
<b>北海道</b>	<b>75.1</b>	<b>189.3</b>	<b>237.3</b>	<b>254.7</b>	<b>271.1</b>	<b>274.0</b>	<b>272.2</b>	<b>284.2</b>	<b>285.3</b>	<b>286.8</b>	<b>286.2</b>	<b>286.8</b>
ななつぼし	36.9	94.9	114.2	121.6	129.4	130.2	131.2	135.7	136.0	136.3	135.0	135.0
ゆめぴりか	30.6	56.6	64.9	74.9	77.1	78.3	78.4	79.7	79.7	79.7	79.5	79.7
きらら397	1.7	10.7	17.7	18.9	19.2	19.3	19.3	20.7	20.7	20.8	20.8	20.8
<b>青 森</b>	<b>26.2</b>	<b>64.2</b>	<b>80.8</b>	<b>95.8</b>	<b>96.7</b>	<b>97.6</b>	<b>99.1</b>	<b>120.2</b>	<b>120.5</b>	<b>120.5</b>	<b>120.5</b>	<b>120.6</b>
まっしぐら	14.4	42.0	56.5	69.1	69.3	69.9	71.3	92.0	92.2	92.2	92.3	92.3
つがるロマン	—	—	—	—	—	0.0	0.0	0.0	0.0	0.0	0.0	0.0
<b>岩 手</b>	<b>11.5</b>	<b>59.9</b>	<b>76.4</b>	<b>104.3</b>	<b>103.7</b>	<b>103.6</b>	<b>103.6</b>	<b>106.5</b>	<b>106.6</b>	<b>106.7</b>	<b>106.7</b>	<b>106.8</b>
ひとめぼれ	9.1	43.2	54.3	77.4	77.0	76.9	76.9	78.8	78.9	79.0	79.0	79.1
銀河のしずく	1.3	9.8	13.2	17.3	17.3	17.3	17.2	17.8	17.9	17.9	17.9	17.9
あきたこまち	0.3	4.2	4.8	5.3	5.2	5.2	5.2	5.6	5.6	5.6	5.6	5.6
<b>宮 城</b>	<b>32.7</b>	<b>90.1</b>	<b>109.9</b>	<b>128.3</b>	<b>129.7</b>	<b>134.6</b>	<b>135.4</b>	<b>148.0</b>	<b>149.0</b>	<b>149.8</b>	<b>150.4</b>	<b>150.6</b>
ひとめぼれ	25.9	64.1	80.3	95.3	96.5	101.0	101.5	109.8	110.8	111.4	111.7	111.7
つや姫	1.0	11.0	12.7	13.1	13.1	13.2	13.4	13.4	13.4	13.4	13.4	13.4
ササニシキ	2.8	5.5	6.0	8.1	8.2	8.3	8.3	8.6	8.7	8.8	8.8	8.8
<b>秋 田</b>	<b>67.6</b>	<b>149.6</b>	<b>178.1</b>	<b>195.7</b>	<b>201.7</b>	<b>202.1</b>	<b>200.6</b>	<b>214.0</b>	<b>215.2</b>	<b>216.8</b>	<b>217.0</b>	<b>217.2</b>
あきたこまち	63.7	128.0	148.4	157.2	161.4	161.8	160.0	166.7	167.8	169.1	169.4	169.5
ひとめぼれ	0.5	3.6	8.6	15.5	16.2	16.2	16.4	18.3	18.3	18.5	18.5	18.6
めんこいな	0.6	4.7	5.6	6.6	7.4	7.4	7.5	10.9	10.9	10.9	10.9	10.9
<b>山 形</b>	<b>36.9</b>	<b>108.0</b>	<b>121.9</b>	<b>146.5</b>	<b>147.6</b>	<b>153.9</b>	<b>157.2</b>	<b>175.0</b>	<b>176.8</b>	<b>178.4</b>	<b>179.3</b>	<b>180.2</b>
はえぬき	16.3	50.0	56.5	70.6	71.3	74.3	76.2	93.2	95.1	96.3	96.5	97.4
つや姫	4.0	25.8	29.2	35.8	36.2	38.5	39.0	39.6	39.8	40.1	40.5	40.8
雪若丸	8.8	16.9	19.5	22.2	22.3	23.1	23.3	23.3	23.3	23.6	23.6	23.6
<b>福 島</b>	<b>13.5</b>	<b>95.0</b>	<b>109.1</b>	<b>132.0</b>	<b>136.0</b>	<b>121.3</b>	<b>120.9</b>	<b>141.9</b>	<b>141.9</b>	<b>141.5</b>	<b>141.3</b>	<b>138.8</b>
コシヒカリ（中通り）	3.7	28.2	30.7	32.6	33.5	35.5	35.3	36.1	36.2	36.0	35.8	34.5
コシヒカリ（会津）	1.1	17.4	18.7	26.8	26.8	25.3	25.4	25.4	25.6	25.7	25.9	25.9
コシヒカリ（浜通り）	0.9	2.4	2.6	3.7	3.8	4.0	4.0	4.0	4.0	3.9	4.0	3.9
ひとめぼれ	4.6	17.5	20.3	23.8	25.8	23.2	22.9	27.3	27.0	26.7	26.5	26.0
天のつぶ	1.3	17.2	20.3	27.0	27.9	22.3	22.2	34.1	34.1	34.1	34.1	33.4
<b>茨 城</b>	<b>34.6</b>	<b>47.4</b>	<b>52.3</b>	<b>56.1</b>	<b>56.4</b>	<b>57.1</b>	<b>57.6</b>	<b>58.4</b>	<b>58.6</b>	<b>58.8</b>	<b>58.9</b>	<b>59.0</b>
コシヒカリ	21.8	27.8	30.5	33.1	33.3	33.9	34.2	34.5	34.6	34.8	34.9	34.9
あきたこまち	5.3	6.3	6.7	7.3	7.3	7.3	7.4	7.4	7.4	7.4	7.4	7.4
にじのきらめき	3.2	7.4	8.5	8.8	8.8	8.8	8.8	9.1	9.1	9.1	9.1	9.1
<b>栃 木</b>	<b>37.4</b>	<b>55.7</b>	<b>72.7</b>	<b>82.0</b>	<b>82.1</b>	<b>82.4</b>	<b>83.1</b>	<b>87.8</b>	<b>88.3</b>	<b>88.3</b>	<b>88.3</b>	<b>88.3</b>
コシヒカリ	31.0	41.4	53.5	59.9	59.9	60.2	60.2	61.3	61.7	61.7	61.7	61.7
とちぎの星	4.0	9.4	12.3	13.3	13.3	13.4	14.1	16.3	16.4	16.4	16.4	16.4
あさひの夢	0.1	1.5	2.7	3.3	3.3	3.3	3.3	4.2	4.2	4.2	4.2	4.2
<b>群 馬</b>	<b>—</b>	<b>0.0</b>	<b>6.0</b>	<b>10.7</b>	<b>12.3</b>	<b>12.6</b>	<b>13.9</b>	<b>13.9</b>	<b>13.9</b>	<b>13.9</b>	<b>13.9</b>	<b>13.9</b>
あさひの夢	—	—	3.8	7.4	8.3	8.3	9.5	9.5	9.5	9.5	9.5	9.5
ゆめまつり	—	—	0.5	0.6	0.9	0.9	0.9	0.9	0.9	0.9	0.9	0.9
<b>埼 玉</b>	<b>1.9</b>	<b>4.5</b>	<b>5.8</b>	<b>7.0</b>	<b>7.4</b>	<b>7.5</b>	<b>7.5</b>	<b>7.7</b>	<b>7.7</b>	<b>7.7</b>	<b>7.7</b>	<b>7.7</b>
彩のきずな	0.7	1.9	2.4	2.9	3.2	3.2	3.3	3.3	3.3	3.3	3.3	3.3
彩のかがやき	—	0.3	0.6	1.1	1.1	1.2	1.2	1.3	1.3	1.3	1.3	1.3
コシヒカリ	1.1	1.4	1.5	1.6	1.6	1.6	1.7	1.7	1.7	1.7	1.7	1.7
<b>千 葉</b>	<b>43.5</b>	<b>44.8</b>	<b>46.1</b>	<b>48.4</b>	<b>49.3</b>	<b>51.5</b>	<b>53.3</b>	<b>55.2</b>	<b>56.6</b>	<b>57.9</b>	<b>58.1</b>	<b>58.2</b>
コシヒカリ	20.0	20.8	21.4	22.7	23.2	24.1	25.3	26.0	26.4	26.9	27.0	27.0
ふさこがね	10.9	11.2	11.6	12.2	12.4	12.8	13.0	13.9	14.4	14.6	14.6	14.7
ふさおとめ	8.5	8.6	8.7	8.8	8.9	9.2	9.3	9.5	9.9	10.2	10.2	10.2

資料：農林水産省「米穀の取引に関する報告」

注：1 報告対象業者は、全農、道県経済連、県単一農協、道県出荷団体（年間の玄米仕入数量が5,000トン以上）、出荷業者（年間の直接販売数量が5,000トン以上）である。

2 報告対象米穀は、水稻うるちもみ及び水稻うるち玄米（醸造用玄米を含む。）である。

3 集荷数量は、報告対象業者が自ら販売するために集荷した数量である。

4 契約数量は、報告対象業者が自ら販売するために契約を締結（確認書等により数量のみが決定した契約を含む。）した数量である。

5 販売数量は、集荷数量のうち契約のあと実際に卸売業者等に引き取られた数量である。

6 銘柄ごとの集荷数量、契約数量、販売数量は、当該産地の内数として掲載している。

7 全国欄には産地の特定が出来ない未検査米等を含んでいるため、産地の合計と一致しない。

8 「—」は、集荷数量、契約数量、販売数量に該当がないものである。

9 「参考：前年同月比」で、令和6年産又は令和5年産の同時期に数量がなかった場合は、「…」としている。

10 売り渡した政府備蓄米の数量を含む。（なお、産地区分のない、福島県産コシヒカリは「コシヒカリ（中通り）」に、新潟県産コシヒカリは「コシヒカリ（一般）」に含めて集計している。）

11 （参考）備蓄米（令和6年産）は、売り渡した政府備蓄米の販売数量等の報告結果の3月分から8月分までの数量である。



(北海道から千葉)

(単位:千玄米トン)

	契 約 数 量											
	6年 9月	10月	11月	12月	7年 1月	2月	3月	4月	5月	6月	7月	8月
<b>北海道</b>	<b>185.5</b>	<b>209.3</b>	<b>224.3</b>	<b>227.5</b>	<b>233.3</b>	<b>239.5</b>	<b>260.1</b>	<b>271.5</b>	<b>282.1</b>	<b>280.4</b>	<b>284.7</b>	<b>286.4</b>
ななつぼし	99.0	109.9	114.7	118.6	118.1	118.8	127.7	131.7	134.1	133.7	134.7	135.1
ゆめびりか	51.4	55.8	56.7	58.0	61.9	64.3	75.2	74.2	79.3	77.1	79.4	79.5
きらら397	15.6	16.2	16.8	16.8	17.4	17.2	17.3	20.3	20.6	20.7	20.8	20.8
<b>青 森</b>	<b>3.5</b>	<b>67.9</b>	<b>74.7</b>	<b>79.9</b>	<b>81.7</b>	<b>84.7</b>	<b>110.2</b>	<b>112.6</b>	<b>113.9</b>	<b>115.0</b>	<b>116.7</b>	<b>118.4</b>
まっしぐら	1.7	47.7	53.6	57.9	59.4	61.7	86.3	87.6	88.5	89.1	90.3	91.2
つがるロマン	-	-	-	-	-	0.0	0.0	0.0	0.0	0.0	0.0	0.0
<b>岩 手</b>	<b>66.7</b>	<b>68.0</b>	<b>69.5</b>	<b>83.8</b>	<b>90.7</b>	<b>96.0</b>	<b>96.9</b>	<b>100.7</b>	<b>101.5</b>	<b>102.2</b>	<b>103.6</b>	<b>105.4</b>
ひとめぼれ	46.0	47.2	48.7	62.9	68.6	71.0	70.9	73.6	74.4	74.8	76.0	77.8
銀河のしずく	15.4	15.4	15.4	15.4	16.0	16.5	16.6	17.3	17.6	17.6	17.7	17.8
あきたこまち	3.9	3.9	4.0	4.0	4.5	5.1	5.2	5.5	5.6	5.6	5.6	5.6
<b>宮 城</b>	<b>60.2</b>	<b>68.7</b>	<b>118.3</b>	<b>122.1</b>	<b>125.0</b>	<b>126.3</b>	<b>128.4</b>	<b>141.7</b>	<b>143.0</b>	<b>144.5</b>	<b>146.4</b>	<b>148.0</b>
ひとめぼれ	44.9	50.5	90.2	93.1	94.9	95.7	97.1	106.2	107.0	108.1	109.5	110.7
つや姫	6.8	7.8	11.7	12.1	12.2	12.3	12.5	12.6	12.7	12.8	13.0	13.2
ササニシキ	3.9	5.0	7.1	7.2	8.0	8.1	8.1	8.5	8.6	8.6	8.7	8.8
<b>秋 田</b>	<b>167.6</b>	<b>193.5</b>	<b>215.4</b>	<b>222.8</b>	<b>234.8</b>	<b>244.2</b>	<b>248.7</b>	<b>264.7</b>	<b>265.8</b>	<b>267.2</b>	<b>269.4</b>	<b>270.5</b>
あきたこまち	141.6	164.0	182.8	187.8	197.6	203.0	205.4	213.9	214.8	215.9	217.4	218.1
ひとめぼれ	16.9	17.0	17.4	17.4	17.5	17.8	17.8	20.1	20.3	20.4	20.7	20.8
めんこいな	5.6	5.9	7.1	7.6	8.0	8.4	8.5	11.9	11.9	11.9	12.2	12.4
<b>山 形</b>	<b>72.7</b>	<b>78.5</b>	<b>83.8</b>	<b>93.6</b>	<b>101.6</b>	<b>118.8</b>	<b>128.3</b>	<b>151.3</b>	<b>157.0</b>	<b>161.6</b>	<b>166.4</b>	<b>170.7</b>
はえぬき	34.0	36.7	38.8	44.5	47.8	57.9	63.3	82.8	85.3	87.1	88.9	91.3
つや姫	21.2	22.6	23.9	25.8	27.7	31.6	33.2	34.9	36.3	37.7	39.8	40.9
雪若丸	9.8	10.4	11.1	11.8	13.3	15.1	16.7	17.7	18.5	19.3	19.9	20.4
<b>福 島</b>	<b>43.3</b>	<b>49.2</b>	<b>45.9</b>	<b>55.7</b>	<b>82.2</b>	<b>97.9</b>	<b>108.7</b>	<b>125.8</b>	<b>128.7</b>	<b>133.3</b>	<b>135.8</b>	<b>137.0</b>
コシヒカリ(中通り)	6.1	8.6	8.4	13.4	25.6	28.8	32.1	32.8	33.5	34.5	35.0	34.3
コシヒカリ(会津)	18.9	20.1	19.1	19.8	20.8	21.7	23.2	22.9	23.5	24.6	25.4	25.6
コシヒカリ(浜通り)	1.9	2.1	2.3	2.7	3.1	3.3	3.7	3.5	3.6	3.8	3.9	3.8
ひとめぼれ	6.9	7.8	7.6	8.1	13.3	15.0	19.9	21.4	22.1	23.7	24.4	25.6
天のつぶ	6.4	6.9	5.9	7.5	12.1	19.0	20.6	31.6	32.1	32.4	32.8	33.2
<b>茨 城</b>	<b>29.6</b>	<b>54.6</b>	<b>58.8</b>	<b>60.7</b>	<b>62.1</b>	<b>57.1</b>	<b>58.1</b>	<b>58.6</b>	<b>58.8</b>	<b>58.8</b>	<b>59.0</b>	<b>59.1</b>
コシヒカリ	18.1	35.4	36.6	38.8	39.2	34.2	34.4	34.6	34.7	34.9	34.9	35.0
あきたこまち	6.6	7.4	7.4	7.4	7.4	7.4	7.4	7.4	7.4	7.4	7.4	7.4
にじのきらめき	2.5	6.5	7.2	7.9	8.8	8.8	8.8	9.1	9.1	9.1	9.1	9.1
<b>栃 木</b>	<b>59.9</b>	<b>60.3</b>	<b>61.1</b>	<b>67.3</b>	<b>63.7</b>	<b>66.8</b>	<b>69.7</b>	<b>78.5</b>	<b>81.6</b>	<b>83.2</b>	<b>85.2</b>	<b>86.7</b>
コシヒカリ	48.8	49.1	49.7	51.6	47.6	49.5	51.2	55.7	57.7	58.7	60.1	61.0
とちぎの星	6.9	7.0	7.0	9.4	9.7	10.8	11.6	14.4	15.1	15.4	15.9	16.1
あさひの夢	2.6	2.7	2.7	2.7	2.7	2.7	2.8	3.7	3.8	3.9	3.9	4.0
<b>群 馬</b>	<b>-</b>	<b>4.8</b>	<b>4.9</b>	<b>5.5</b>	<b>6.0</b>	<b>8.4</b>	<b>8.8</b>	<b>9.6</b>	<b>10.2</b>	<b>10.7</b>	<b>11.3</b>	<b>12.3</b>
あさひの夢	-	4.7	4.7	5.0	5.2	6.6	6.7	7.3	7.6	7.9	8.2	8.8
ゆめまつり	-	-	-	-	0.0	0.4	0.5	0.5	0.5	0.5	0.5	0.6
<b>埼 玉</b>	<b>8.6</b>	<b>8.9</b>	<b>9.2</b>	<b>10.1</b>	<b>10.3</b>	<b>10.5</b>	<b>10.7</b>	<b>11.0</b>	<b>11.2</b>	<b>11.5</b>	<b>11.5</b>	<b>11.6</b>
彩のきずな	3.5	3.6	3.6	3.7	3.8	3.9	4.1	4.3	4.5	4.7	4.7	4.8
彩のかがやき	2.9	2.9	2.9	3.0	3.0	2.4	2.4	2.5	2.5	2.5	2.5	2.5
コシヒカリ	2.1	2.1	2.2	2.2	2.2	2.7	2.8	2.8	2.8	2.8	2.8	2.8
<b>千 葉</b>	<b>41.5</b>	<b>44.4</b>	<b>48.0</b>	<b>50.9</b>	<b>52.0</b>	<b>54.3</b>	<b>55.8</b>	<b>56.7</b>	<b>57.5</b>	<b>57.6</b>	<b>57.1</b>	<b>59.4</b>
コシヒカリ	22.8	23.8	24.3	24.5	25.0	25.8	26.0	26.4	26.7	26.8	26.6	27.4
ふさこがね	9.4	10.1	10.7	12.4	12.8	13.3	14.1	14.3	14.5	14.5	14.2	14.8
ふさおとめ	6.2	6.7	8.1	8.8	9.0	9.3	9.5	9.6	9.8	9.8	9.8	10.3

※本表の注は「契約-1」を参照。

(北海道から千葉)

(単位:千玄米トン)

	販 売 数 量											
	6年 9月	10月	11月	12月	7年 1月	2月	3月	4月	5月	6月	7月	8月
<b>北海道</b>	<b>10.1</b>	<b>42.8</b>	<b>65.5</b>	<b>83.6</b>	<b>103.5</b>	<b>121.4</b>	<b>139.4</b>	<b>168.8</b>	<b>190.2</b>	<b>207.9</b>	<b>225.5</b>	<b>241.9</b>
ななつぼし	4.1	19.7	27.1	39.2	49.0	57.0	66.9	79.7	89.8	97.7	105.3	113.0
ゆめびりか	3.8	10.7	15.1	20.8	26.6	32.0	38.8	47.2	53.2	58.3	63.7	68.2
きらら397	0.0	0.9	2.0	2.9	3.9	5.4	7.3	10.0	11.9	13.4	14.6	15.9
<b>青 森</b>	<b>2.1</b>	<b>7.6</b>	<b>12.4</b>	<b>18.8</b>	<b>26.0</b>	<b>35.7</b>	<b>44.5</b>	<b>61.1</b>	<b>76.5</b>	<b>87.0</b>	<b>94.9</b>	<b>101.5</b>
まつぐら	0.8	3.7	7.1	11.6	17.1	24.9	31.8	45.6	58.9	67.0	73.1	77.6
つがるロマン	-	-	-	-	-	0.0	0.0	0.0	0.0	0.0	0.0	0.0
<b>岩 手</b>	<b>0.9</b>	<b>5.1</b>	<b>10.3</b>	<b>17.8</b>	<b>25.0</b>	<b>36.9</b>	<b>49.9</b>	<b>60.3</b>	<b>69.1</b>	<b>76.3</b>	<b>83.9</b>	<b>90.6</b>
ひとめぼれ	0.6	3.4	6.8	12.6	18.7	27.6	37.2	45.4	51.2	56.0	61.9	67.3
銀河のしずく	0.3	1.3	2.6	3.7	4.8	6.3	8.1	9.6	11.5	12.8	13.9	14.9
あきたこまち	-	0.2	0.4	0.8	0.7	1.6	2.6	3.2	4.0	4.6	4.9	5.1
<b>宮 城</b>	<b>2.4</b>	<b>9.1</b>	<b>15.5</b>	<b>25.0</b>	<b>33.7</b>	<b>42.6</b>	<b>52.8</b>	<b>66.5</b>	<b>79.1</b>	<b>89.6</b>	<b>103.5</b>	<b>115.3</b>
ひとめぼれ	2.0	6.2	10.4	17.2	23.2	28.9	34.8	44.4	53.7	61.4	72.4	82.5
つや姫	0.0	0.9	1.5	2.1	3.0	4.1	5.7	6.8	7.6	8.5	10.0	10.9
ササニシキ	0.2	1.1	1.8	2.6	3.4	4.0	4.6	5.6	6.1	6.6	7.0	7.4
<b>秋 田</b>	<b>4.2</b>	<b>17.5</b>	<b>27.5</b>	<b>44.6</b>	<b>58.2</b>	<b>75.1</b>	<b>96.1</b>	<b>118.4</b>	<b>138.6</b>	<b>153.5</b>	<b>182.9</b>	<b>196.2</b>
あきたこまち	4.1	15.4	23.6	37.5	48.9	63.2	81.2	98.9	113.2	123.8	147.1	157.1
ひとめぼれ	0.0	0.6	0.9	1.4	2.0	3.0	4.3	6.0	8.0	9.9	12.2	13.6
めんこいな	0.0	0.2	0.7	1.7	2.4	2.9	3.8	4.3	6.7	7.7	9.2	10.0
<b>山 形</b>	<b>1.5</b>	<b>8.9</b>	<b>15.6</b>	<b>32.1</b>	<b>35.7</b>	<b>49.1</b>	<b>64.4</b>	<b>82.3</b>	<b>99.7</b>	<b>115.5</b>	<b>130.5</b>	<b>141.8</b>
はえぬき	0.8	2.5	4.3	9.3	13.1	19.2	27.8	38.5	49.7	59.1	67.4	73.0
つや姫	0.3	3.7	6.3	9.4	12.6	16.0	19.1	22.7	26.0	29.3	33.2	36.2
雪若丸	0.3	1.1	2.0	3.0	3.9	6.1	8.0	10.0	11.6	13.2	14.5	16.0
<b>福 島</b>	<b>0.5</b>	<b>5.1</b>	<b>9.4</b>	<b>15.6</b>	<b>23.6</b>	<b>39.0</b>	<b>46.8</b>	<b>63.8</b>	<b>79.4</b>	<b>94.4</b>	<b>108.7</b>	<b>118.7</b>
コシヒカリ(中通り)	0.0	0.9	2.5	5.3	7.5	10.3	11.8	16.5	19.8	22.3	25.4	28.8
コシヒカリ(会津)	0.0	0.7	1.3	2.2	3.0	4.9	6.1	8.6	10.6	13.0	15.8	17.8
コシヒカリ(浜通り)	0.0	0.1	0.2	0.6	0.7	1.0	1.3	1.6	1.9	2.2	2.9	3.3
ひとめぼれ	0.2	1.0	1.8	2.8	4.6	6.1	8.6	14.0	17.1	19.7	21.9	23.4
天のつづ	0.1	1.7	2.6	3.4	4.0	11.3	12.6	14.7	19.4	24.4	28.8	31.2
<b>茨 城</b>	<b>8.1</b>	<b>13.3</b>	<b>17.6</b>	<b>22.6</b>	<b>27.7</b>	<b>33.7</b>	<b>40.1</b>	<b>45.7</b>	<b>49.4</b>	<b>52.2</b>	<b>54.2</b>	<b>55.8</b>
コシヒカリ	4.1	7.3	10.2	13.2	16.5	19.7	23.3	27.3	29.7	31.0	32.1	32.9
あきたこまち	3.2	4.1	4.7	5.3	5.7	6.4	6.7	6.8	7.1	7.2	7.3	7.4
にじのきらめき	0.0	0.8	1.1	1.8	2.5	3.8	5.4	6.3	6.8	7.3	7.9	8.3
<b>栃 木</b>	<b>1.3</b>	<b>2.8</b>	<b>5.5</b>	<b>12.4</b>	<b>18.2</b>	<b>24.6</b>	<b>32.9</b>	<b>42.4</b>	<b>50.4</b>	<b>61.2</b>	<b>67.8</b>	<b>72.5</b>
コシヒカリ	0.9	1.9	4.1	9.8	15.0	19.6	25.9	33.5	38.6	45.0	49.2	52.4
とちぎの星	0.2	0.3	0.6	0.9	1.3	2.6	3.8	4.9	6.9	10.1	11.7	12.5
あさひの夢	-	0.1	0.1	0.3	0.4	0.4	0.7	1.1	1.5	2.0	2.4	2.8
<b>群 馬</b>	<b>-</b>	<b>0.0</b>	<b>0.1</b>	<b>1.1</b>	<b>1.8</b>	<b>2.6</b>	<b>3.6</b>	<b>5.2</b>	<b>6.6</b>	<b>7.3</b>	<b>8.0</b>	<b>9.2</b>
あさひの夢	-	-	0.0	0.7	1.2	1.9	2.5	3.7	4.7	5.1	5.5	6.3
ゆめまつり	-	-	-	-	0.0	0.0	0.1	0.2	0.3	0.3	0.3	0.4
<b>埼 玉</b>	<b>0.1</b>	<b>0.9</b>	<b>1.6</b>	<b>2.4</b>	<b>3.3</b>	<b>4.0</b>	<b>4.9</b>	<b>5.5</b>	<b>6.0</b>	<b>6.3</b>	<b>6.3</b>	<b>6.9</b>
彩のきずな	0.0	0.5	0.9	1.3	1.6	1.8	2.0	2.2	2.5	2.7	2.7	2.8
彩のかがやき	-	0.1	0.1	0.2	0.3	0.4	0.4	0.5	0.6	0.6	0.7	1.1
コシヒカリ	0.0	0.2	0.3	0.4	0.8	1.0	1.1	1.5	1.6	1.6	1.6	1.6
<b>千 葉</b>	<b>22.2</b>	<b>26.0</b>	<b>30.4</b>	<b>34.9</b>	<b>37.2</b>	<b>40.5</b>	<b>43.7</b>	<b>46.8</b>	<b>50.3</b>	<b>53.1</b>	<b>55.7</b>	<b>56.2</b>
コシヒカリ	9.6	11.6	13.3	15.5	16.6	18.0	19.8	21.7	23.3	24.8	26.3	26.4
ふさこがね	6.2	7.1	8.9	9.8	10.4	11.0	11.5	12.0	12.9	13.5	13.9	14.0
ふさおとめ	5.3	6.1	6.6	7.4	7.7	8.2	8.5	8.9	9.2	9.5	9.7	9.9

※本表の注は「契約-1」を参照。

(東京から鳥取)

(単位:千玄米トン)

	集 荷 数 量											
	6年 9月	10月	11月	12月	7年 1月	2月	3月	4月	5月	6月	7月	8月
東 京	-	-	-	-	-	-	-	-	-	-	-	-
神奈川	0.4	2.2	2.2	2.3	2.3	2.3	2.3	2.3	2.3	2.3	2.3	2.3
山 梨	1.3	2.9	3.2	4.3	4.3	4.3	4.3	4.3	4.3	4.3	4.3	4.3
コシヒカリ	1.0	2.5	2.7	3.7	3.7	3.7	3.7	3.7	3.7	3.7	3.7	3.7
長 野	13.8	39.8	53.4	55.8	55.9	55.9	56.1	56.9	57.0	57.2	57.2	57.2
コシヒカリ	11.3	31.9	43.8	44.7	44.8	44.8	44.9	45.6	45.6	45.7	45.7	45.8
あきたこまち	0.8	3.4	3.9	5.1	5.1	5.1	5.1	5.2	5.2	5.2	5.2	5.2
静 岡	4.7	6.7	7.1	7.2	4.8	4.8	4.8	4.8	4.8	4.8	4.8	4.8
コシヒカリ	3.9	4.3	4.3	4.4	3.2	3.2	3.2	3.2	3.2	3.2	3.2	3.2
きぬむすめ	0.4	1.0	1.1	1.1	0.6	0.6	0.6	0.6	0.6	0.6	0.6	0.6
にこまる	-	0.5	0.7	0.8	0.3	0.3	0.3	0.3	0.3	0.3	0.3	0.3
新 潟	121.2	215.5	233.5	245.1	246.0	247.1	248.4	271.0	272.2	273.3	273.9	273.8
コシヒカリ(一般)	64.4	102.4	110.8	116.8	117.3	117.8	118.1	120.2	120.8	121.3	121.6	121.5
コシヒカリ(魚沼)	12.9	29.1	30.7	30.8	30.8	30.8	30.8	30.8	31.2	31.4	31.5	31.5
コシヒカリ(佐渡)	3.2	9.6	11.8	11.8	11.8	11.8	11.8	12.1	12.2	12.2	12.2	12.2
コシヒカリ(岩船)	2.3	10.3	10.4	10.6	10.6	10.6	10.6	10.6	10.6	10.7	10.8	10.8
こしいぶき	20.9	27.7	32.2	33.2	33.4	33.7	33.9	47.9	48.0	48.1	48.2	48.2
富 山	39.6	60.2	66.2	68.4	69.4	70.0	70.2	78.6	78.8	79.1	79.1	79.1
コシヒカリ	25.7	39.5	42.3	43.9	44.4	44.8	45.0	47.2	47.4	47.7	47.7	47.7
てんたかく	5.6	6.2	6.4	6.6	6.8	6.8	6.8	10.4	10.4	10.4	10.4	10.4
石 川	20.0	26.5	27.1	27.2	27.2	26.9	27.1	27.8	28.0	28.0	28.0	27.8
コシヒカリ	8.2	10.1	10.3	10.3	10.4	10.1	10.2	10.2	10.3	10.3	10.3	10.3
ゆめみづほ	6.6	6.8	6.8	6.8	6.8	6.8	6.9	7.4	7.4	7.4	7.4	7.3
福 井	34.5	40.8	41.5	41.8	42.2	42.4	42.8	45.3	45.9	46.3	46.6	46.6
コシヒカリ	6.6	14.6	14.9	15.0	15.2	15.4	15.4	15.4	15.7	15.8	15.9	15.9
ハナエチゼン	8.1	11.5	11.5	11.6	11.7	11.7	11.9	13.8	14.0	14.2	14.2	14.2
あきさかり	12.7	3.8	3.8	3.8	3.9	3.9	3.9	4.3	4.3	4.3	4.4	4.4
岐 阜	2.1	4.8	8.3	9.8	10.2	10.7	11.6	12.2	12.4	12.9	13.1	13.5
ハツシモ	0.0	0.5	2.3	2.9	3.1	3.4	4.1	4.3	4.4	4.5	4.6	4.7
コシヒカリ	0.7	2.0	3.1	3.6	3.7	3.7	3.7	3.8	3.8	3.8	3.8	3.8
ほしじるし	0.0	0.2	0.4	0.7	0.7	0.9	1.0	1.2	1.3	1.5	1.6	1.8
愛 知	7.1	15.2	22.9	26.0	26.1	26.5	26.8	27.4	27.4	27.4	27.5	27.5
あいちのかおり	0.2	4.8	11.0	13.3	13.4	13.7	14.0	14.4	14.4	14.4	14.4	14.5
コシヒカリ	4.0	6.1	6.5	7.1	7.1	7.1	7.1	7.1	7.1	7.1	7.1	7.1
大地の風	0.0	0.2	0.8	0.9	0.9	0.9	0.9	1.1	1.1	1.1	1.1	1.1
三 重	10.9	13.3	14.1	14.5	14.6	15.4	16.0	16.1	16.1	16.2	16.4	16.4
コシヒカリ(一般)	4.2	5.0	5.5	5.1	5.3	6.1	6.5	6.6	6.6	6.7	6.8	6.8
コシヒカリ(伊賀)	3.9	3.8	3.8	4.3	4.3	4.3	4.3	4.3	4.3	4.3	4.3	4.3
キヌヒカリ	0.4	0.4	0.5	0.6	0.6	0.6	0.6	0.6	0.6	0.6	0.6	0.6
滋 賀	19.8	24.7	29.5	36.6	40.8	43.5	44.1	44.8	45.9	45.9	46.0	46.1
コシヒカリ	7.5	9.2	10.7	14.0	14.5	15.7	16.0	16.2	16.5	16.5	16.7	16.7
キヌヒカリ	2.8	3.3	4.0	5.4	6.7	7.1	6.9	6.9	7.3	7.3	7.3	7.3
みずかがみ	5.6	6.2	7.0	7.7	8.9	9.0	9.0	9.1	9.3	9.3	9.3	9.3
京 都	3.1	4.3	5.3	5.6	6.1	6.2	6.3	6.7	6.7	6.7	6.7	6.7
コシヒカリ	2.5	2.8	3.2	3.4	3.7	3.8	3.8	3.9	3.9	3.9	3.9	3.9
キヌヒカリ	0.3	0.5	0.5	0.6	0.7	0.8	0.8	0.8	0.8	0.8	0.8	0.8
ヒノヒカリ	-	0.1	0.5	0.5	0.5	0.5	0.5	0.8	0.8	0.8	0.8	0.8
大 阪	-	-	-	-	-	-	-	-	-	-	-	-
兵 庫	9.2	15.3	17.7	18.9	17.0	17.1	17.1	17.1	17.1	17.2	17.2	17.2
コシヒカリ	7.5	9.0	9.7	9.4	8.1	8.1	8.1	8.1	8.1	8.1	8.1	8.1
ヒノヒカリ	-	1.4	2.3	2.6	2.4	2.4	2.4	2.4	2.4	2.4	2.4	2.4
キヌヒカリ	1.1	2.3	2.6	2.9	2.7	2.8	2.8	2.8	2.8	2.8	2.8	2.8
奈 良	0.6	4.2	6.4	6.6	6.6	6.6	6.6	6.6	6.6	6.6	6.6	6.6
ヒノヒカリ	0.0	3.2	5.3	5.5	5.5	5.5	5.5	5.5	5.5	5.5	5.5	5.5
和歌山	0.1	0.8	0.8	0.8	0.8	0.8	0.8	0.8	0.8	0.8	0.8	0.8
鳥 取	4.4	12.4	14.3	16.9	18.9	18.9	18.9	23.8	23.8	23.8	23.9	23.9
きぬむすめ	0.0	3.5	4.5	5.7	6.1	6.1	6.1	7.8	7.8	7.8	7.8	7.8
コシヒカリ	1.7	3.8	4.1	4.5	4.7	4.7	4.7	5.3	5.3	5.3	5.3	5.3
ひとめぼれ	1.5	1.8	2.0	2.3	2.9	2.9	2.9	3.6	3.6	3.6	3.7	3.7

※本表の注は「契約-1」を参照。

	契 約 数 量											
	6年 9月	10月	11月	12月	7年 1月	2月	3月	4月	5月	6月	7月	8月
東 京	-	-	-	-	-	-	-	-	-	-	-	-
神奈川	0.1	1.2	1.6	1.8	2.0	2.1	2.1	2.1	2.1	2.1	2.1	2.1
山 梨	0.1	0.7	1.0	1.4	1.6	1.9	2.5	2.7	2.9	3.0	3.2	3.5
コシヒカリ	0.1	0.5	0.9	1.1	1.4	1.7	2.2	2.4	2.6	2.7	2.8	3.0
長 野	36.7	39.1	39.8	46.6	49.4	54.6	56.3	56.5	56.5	56.5	57.2	57.2
コシヒカリ	31.3	31.7	32.0	37.6	39.8	44.0	45.1	45.2	45.2	45.2	45.8	45.8
あきたこまち	3.9	3.9	4.0	4.6	4.7	4.9	5.1	5.1	5.1	5.1	5.2	5.2
静 岡	7.2	7.2	7.2	7.2	7.2	7.2	7.2	7.2	7.2	7.2	7.2	7.2
コシヒカリ	4.5	4.5	4.5	4.5	4.5	4.5	4.5	4.5	4.5	4.5	4.5	4.5
きぬむすめ	1.2	1.2	1.2	1.2	1.2	1.2	1.2	1.2	1.2	1.2	1.2	1.2
にこまる	0.4	0.4	0.4	0.4	0.4	0.4	0.4	0.4	0.4	0.4	0.4	0.4
新 潟	177.1	201.3	211.5	218.4	219.7	228.5	251.4	256.0	263.9	268.2	270.1	271.5
コシヒカリ(一般)	93.1	103.9	109.5	111.8	112.1	113.4	116.0	117.5	117.1	119.6	120.1	120.6
コシヒカリ(魚沼)	17.4	22.2	23.6	24.7	25.5	26.0	26.8	27.6	28.3	29.2	30.0	30.6
コシヒカリ(佐渡)	12.2	12.5	12.6	12.6	12.6	11.8	11.8	11.8	12.0	12.1	12.2	12.2
コシヒカリ(岩船)	10.3	11.0	11.0	11.3	11.3	10.6	10.6	10.6	10.6	10.7	10.8	10.8
こしいぶき	16.4	19.4	20.8	22.2	22.2	32.8	45.9	47.2	47.5	47.6	47.9	48.0
富 山	39.1	45.9	50.2	57.2	58.6	60.9	61.3	72.9	75.9	76.8	77.8	78.6
コシヒカリ	24.4	30.0	32.4	38.0	38.1	39.6	39.9	44.8	45.5	45.9	46.8	47.3
てんたかく	5.2	5.3	5.3	5.5	5.6	6.0	6.0	9.8	10.4	10.4	10.4	10.4
石 川	9.6	23.9	25.5	29.0	29.1	29.6	30.7	31.5	31.5	31.5	31.5	31.3
コシヒカリ	5.9	9.4	9.7	10.4	10.4	10.9	11.1	11.1	11.1	11.1	11.1	11.1
ゆめみづほ	2.0	2.3	3.3	6.1	6.1	6.1	6.9	7.5	7.5	7.5	7.5	7.3
福 井	24.9	31.3	39.7	40.8	42.4	42.9	42.9	45.1	45.1	45.2	45.2	45.2
コシヒカリ	8.3	11.7	15.2	15.4	15.9	16.1	16.1	16.1	16.1	16.1	16.2	16.2
ハナエチゼン	9.0	9.7	12.3	12.2	12.5	12.5	12.5	14.4	14.4	14.4	14.4	14.4
あきさかり	2.2	2.7	3.1	4.1	4.1	4.1	4.1	4.5	4.5	4.5	4.5	4.5
岐 阜	3.4	3.9	5.9	6.3	8.0	9.8	10.2	11.7	12.8	13.9	14.3	14.3
ハツシモ	1.8	1.9	2.4	2.6	3.4	3.9	2.9	3.5	4.0	4.9	5.0	5.0
コシヒカリ	0.4	0.6	1.1	1.3	1.8	2.4	3.1	3.7	3.8	4.0	4.2	4.2
ほしじるし	0.3	0.4	0.4	0.4	0.7	1.2	1.3	1.5	1.8	1.8	1.9	1.9
愛 知	25.3	35.5	35.0	37.3	26.1	26.5	26.8	27.4	27.4	27.4	27.5	27.5
あいちのかおり	12.1	18.0	18.0	19.5	13.4	13.7	14.0	14.4	14.4	14.4	14.4	14.5
コシヒカリ	8.4	8.5	8.4	8.5	7.1	7.1	7.1	7.1	7.1	7.1	7.1	7.1
大地の風	-	0.8	0.8	0.9	0.9	0.9	0.9	1.1	1.1	1.1	1.1	1.1
三 重	5.6	7.0	22.2	20.3	20.3	21.4	21.4	21.5	21.5	21.5	21.5	21.5
コシヒカリ(一般)	2.9	3.1	11.7	11.7	11.7	11.7	11.7	11.7	11.7	11.7	11.7	11.7
コシヒカリ(伊賀)	1.2	1.2	4.6	4.6	4.6	4.6	4.6	4.6	4.6	4.6	4.6	4.6
キヌヒカリ	0.2	0.2	1.2	1.2	1.2	1.2	1.2	1.2	1.2	1.2	1.2	1.2
滋 賀	12.4	16.2	21.5	27.2	32.8	36.0	39.9	41.3	45.1	46.0	46.0	46.1
コシヒカリ	4.4	5.5	7.4	9.5	11.5	12.6	13.7	14.5	16.4	16.8	16.8	16.8
キヌヒカリ	1.6	2.4	3.3	4.6	5.6	5.9	6.3	6.4	7.0	7.2	7.2	7.2
みずかがみ	3.7	4.4	5.6	6.5	7.1	8.2	8.7	8.8	8.8	9.2	9.2	9.2
京 都	3.8	3.8	3.9	4.2	4.2	4.2	4.2	5.0	5.0	6.3	6.3	6.3
コシヒカリ	2.2	2.2	2.2	2.2	2.2	2.2	2.2	2.6	2.6	3.8	3.8	3.8
キヌヒカリ	0.6	0.6	0.6	0.6	0.6	0.6	0.6	0.7	0.7	0.8	0.8	0.8
ヒノヒカリ	0.0	0.0	0.1	0.4	0.4	0.4	0.4	0.7	0.7	0.7	0.7	0.7
大 阪	-	-	-	-	-	-	-	-	-	-	-	-
兵 庫	2.7	14.5	15.2	15.6	16.4	17.2	18.9	19.4	19.4	19.4	19.5	19.5
コシヒカリ	2.1	7.5	8.0	8.2	8.6	8.7	9.8	9.8	9.8	9.8	9.8	9.8
ヒノヒカリ	0.0	2.4	2.4	2.5	2.6	2.7	2.9	3.0	3.0	3.0	3.0	3.0
キヌヒカリ	0.1	2.0	2.1	2.2	2.4	2.7	2.9	3.1	3.1	3.1	3.1	3.1
奈 良	0.1	0.5	1.1	1.9	2.5	3.1	4.5	4.9	5.3	5.6	5.9	6.1
ヒノヒカリ	-	0.3	0.8	1.5	1.9	2.4	3.6	4.0	4.4	4.6	4.9	5.1
和歌山	0.1	0.8	0.8	0.8	0.8	0.8	0.8	0.8	0.8	0.8	0.8	0.8
鳥 取	7.7	13.0	13.8	14.0	14.1	14.2	15.2	18.7	18.7	18.7	18.8	18.8
きぬむすめ	0.7	3.3	3.7	3.8	3.8	3.8	4.0	5.1	5.1	5.1	5.1	5.1
コシヒカリ	2.7	4.3	4.6	4.6	4.6	4.6	4.8	4.9	4.9	4.9	4.9	4.9
ひとめぼれ	2.3	2.4	2.4	2.6	2.6	2.6	3.1	3.4	3.4	3.4	3.4	3.4

※本表の注は「契約-1」を参照。

(東京から鳥取)

(単位:千玄米トン)

	販 売 数 量											
	6年 9月	10月	11月	12月	7年 1月	2月	3月	4月	5月	6月	7月	8月
東 京	-	-	-	-	-	-	-	-	-	-	-	-
神奈川	0.1	1.2	1.6	1.8	2.0	2.1	2.1	2.1	2.1	2.1	2.1	2.1
山 梨	0.1	0.7	1.0	1.4	1.6	1.9	2.5	2.7	2.9	3.0	3.2	3.5
コシヒカリ	0.1	0.5	0.9	1.1	1.4	1.7	2.2	2.4	2.6	2.7	2.8	3.0
長 野	1.1	4.1	6.7	11.1	15.3	20.6	26.6	31.9	35.2	38.2	41.7	44.9
コシヒカリ	0.8	3.0	4.7	7.6	10.4	14.4	19.2	23.9	26.5	29.1	32.1	34.8
あきたこまち	0.2	0.5	0.9	1.6	2.2	2.8	3.5	3.9	4.2	4.3	4.6	4.8
静 岡	0.9	1.1	1.6	1.9	2.4	2.7	2.9	3.2	3.4	3.7	3.8	4.0
コシヒカリ	0.9	1.0	1.3	1.5	1.8	1.9	2.0	2.2	2.3	2.5	2.6	2.7
きぬむすめ	0.0	0.0	0.1	0.2	0.3	0.3	0.4	0.4	0.5	0.5	0.5	0.6
にこまる	-	-	0.0	0.0	0.1	0.1	0.1	0.2	0.2	0.2	0.2	0.2
新 潟	16.5	36.5	51.8	70.8	87.1	103.3	124.3	153.7	183.2	204.0	223.3	239.6
コシヒカリ(一般)	6.6	14.8	21.2	30.3	38.0	47.0	57.6	69.2	80.4	88.9	97.9	105.3
コシヒカリ(魚沼)	2.1	5.9	8.1	11.0	13.1	14.9	17.3	19.7	21.8	23.8	25.9	28.0
コシヒカリ(佐渡)	0.4	1.6	2.2	3.2	3.8	4.4	5.1	5.8	6.6	7.4	8.4	9.4
コシヒカリ(岩船)	0.3	1.4	2.0	2.8	3.7	4.2	5.0	5.9	6.8	7.6	8.6	9.2
こしいぶき	4.8	7.3	9.0	10.7	12.7	14.4	16.9	24.9	34.0	38.8	42.0	44.6
富 山	3.9	8.4	12.6	18.1	23.2	28.1	33.9	42.1	49.5	56.9	62.0	66.1
コシヒカリ	2.5	5.8	9.0	12.8	16.5	20.0	24.2	28.7	32.5	35.8	39.4	42.2
てんたかく	1.1	1.4	1.6	2.0	2.5	2.8	3.3	5.1	6.9	8.7	9.1	9.4
石 川	1.6	3.0	4.5	6.2	8.1	10.5	12.5	15.1	17.3	19.2	21.2	22.6
コシヒカリ	0.9	1.3	1.9	2.5	3.2	4.3	4.9	5.7	6.5	7.3	8.0	8.7
ゆめみづほ	0.4	0.6	0.8	1.0	1.4	1.6	2.2	3.1	3.7	4.3	4.8	4.9
福 井	6.0	9.3	11.6	14.5	17.5	21.1	27.1	31.0	33.7	35.7	38.3	40.5
コシヒカリ	1.1	2.0	2.8	4.0	5.1	6.5	9.1	10.1	11.0	11.8	12.8	13.6
ハナエチゼン	4.4	5.4	5.9	6.4	7.0	7.8	9.1	10.7	11.5	12.1	12.9	13.5
あきさかり	0.0	0.4	0.6	0.8	1.0	1.2	1.5	2.1	2.5	2.7	3.0	3.4
岐 阜	0.9	1.7	2.7	3.7	4.5	5.6	6.9	7.9	8.9	9.8	10.2	10.8
ハツシモ	-	0.1	0.5	0.9	1.2	1.6	2.2	2.6	2.8	3.0	3.1	3.3
コシヒカリ	0.1	0.6	0.9	1.1	1.4	1.7	2.1	2.4	2.7	3.0	3.1	3.3
ほしじるし	-	0.0	0.1	0.3	0.4	0.6	0.8	0.9	1.1	1.3	1.4	1.5
愛 知	2.3	4.4	7.1	8.9	10.7	12.5	14.2	16.7	18.4	20.3	21.5	22.7
あいちのかおり	-	0.7	1.9	2.9	4.0	5.2	6.3	7.8	8.9	10.1	10.8	11.6
コシヒカリ	1.2	2.1	3.0	3.5	3.9	4.3	4.6	5.0	5.3	5.6	5.9	6.2
大地の風	-	0.0	0.1	0.2	0.2	0.3	0.4	0.7	0.8	0.9	0.9	1.0
三 重	2.5	3.6	4.8	6.0	6.9	7.7	9.1	10.7	11.8	12.6	13.5	14.4
コシヒカリ(一般)	1.1	2.0	2.7	3.2	3.7	4.0	4.2	4.7	5.2	5.6	5.7	6.0
コシヒカリ(伊賀)	0.6	0.8	1.0	1.4	1.6	1.9	2.5	2.9	3.3	3.6	3.9	4.0
キヌヒカリ	0.1	0.2	0.2	0.3	0.3	0.4	0.4	0.4	0.4	0.4	0.5	0.5
滋 賀	5.4	9.1	12.5	16.6	20.1	24.3	28.0	32.0	34.9	37.2	40.2	42.4
コシヒカリ	2.2	3.4	4.7	6.4	7.4	8.9	10.2	11.4	12.7	13.5	14.8	15.6
キヌヒカリ	0.4	1.1	1.6	2.2	3.0	3.9	4.5	5.2	5.7	6.1	6.5	6.8
みずかがみ	2.4	3.1	3.9	4.6	5.2	5.9	6.5	7.1	7.4	7.7	8.2	8.7
京 都	0.5	1.3	2.1	2.7	2.9	3.3	3.7	4.2	4.6	5.0	5.2	5.5
コシヒカリ	0.4	0.9	1.3	1.8	1.8	2.1	2.2	2.4	2.7	3.0	3.2	3.4
キヌヒカリ	0.1	0.2	0.3	0.4	0.4	0.5	0.6	0.7	0.7	0.7	0.7	0.8
ヒノヒカリ	-	0.0	0.1	0.2	0.2	0.2	0.3	0.4	0.4	0.5	0.5	0.6
大 阪	-	-	-	-	-	-	-	-	-	-	-	-
兵 庫	1.4	2.8	4.2	5.4	6.7	7.8	9.4	10.6	11.8	12.6	13.7	14.2
コシヒカリ	1.1	1.9	2.7	3.5	4.3	4.8	5.8	6.3	6.8	7.0	7.7	7.7
ヒノヒカリ	-	0.1	0.2	0.4	0.6	0.8	1.0	1.1	1.3	1.4	1.5	1.6
キヌヒカリ	0.1	0.4	0.6	0.8	1.0	1.3	1.5	1.7	1.9	2.1	2.2	2.4
奈 良	0.1	0.5	1.1	1.9	2.5	3.1	4.5	4.9	5.3	5.6	5.9	6.1
ヒノヒカリ	-	0.3	0.8	1.5	1.9	2.4	3.6	4.0	4.4	4.6	4.9	5.1
和歌山	0.0	0.1	0.2	0.3	0.3	0.4	0.5	0.5	0.6	0.6	0.6	0.7
鳥 取	0.8	2.2	3.4	4.5	7.3	8.1	9.5	15.4	16.4	17.2	18.8	19.7
きぬむすめ	-	0.5	0.9	1.2	2.5	2.8	3.4	5.4	5.7	5.9	6.4	6.8
コシヒカリ	0.3	0.7	1.0	1.3	2.2	2.4	2.8	3.7	4.1	4.3	4.6	4.9
ひとめぼれ	0.4	0.7	0.9	1.1	1.4	1.5	1.7	2.5	2.7	2.8	3.0	3.1

※本表の注は「契約-1」を参照。

(島根から沖縄)

(単位:千玄米トン)

	集 荷 数 量											
	6年 9月	10月	11月	12月	7年 1月	2月	3月	4月	5月	6月	7月	8月
<b>島 根</b>	<b>11.5</b>	<b>20.2</b>	<b>21.4</b>	<b>26.9</b>	<b>27.8</b>	<b>28.0</b>	<b>28.0</b>	<b>28.1</b>	<b>28.1</b>	<b>28.2</b>	<b>28.2</b>	<b>28.2</b>
きぬむすめ	1.9	7.4	9.0	12.0	12.3	12.3	12.3	12.3	12.3	12.4	12.4	12.4
コシヒカリ	6.1	8.2	7.5	8.6	9.2	9.3	9.3	9.3	9.3	9.3	9.3	9.4
つや姫	2.6	3.2	3.3	4.7	4.7	4.7	4.8	4.8	4.8	4.8	4.8	4.8
<b>岡 山</b>	<b>6.2</b>	<b>18.0</b>	<b>27.9</b>	<b>31.4</b>	<b>31.7</b>	<b>34.9</b>	<b>34.6</b>	<b>34.5</b>	<b>34.1</b>	<b>33.8</b>	<b>33.5</b>	<b>32.3</b>
アケボノ	-	1.2	3.8	4.8	5.3	5.7	5.7	5.8	5.8	5.8	5.8	5.8
きぬむすめ	0.1	4.2	4.9	5.7	5.9	7.2	7.0	6.9	6.8	6.6	6.5	6.1
コシヒカリ	3.1	3.9	4.7	4.7	4.9	5.3	5.3	5.2	5.1	5.2	5.1	4.9
<b>広 島</b>	<b>13.9</b>	<b>25.3</b>	<b>26.2</b>	<b>26.3</b>	<b>26.3</b>	<b>26.3</b>	<b>26.4</b>	<b>26.4</b>	<b>26.4</b>	<b>26.4</b>	<b>26.4</b>	<b>26.5</b>
コシヒカリ	7.6	9.8	9.9	9.9	9.9	9.9	10.0	10.0	10.0	10.0	10.0	10.0
あきさかり	2.9	4.9	5.0	5.0	5.1	5.1	5.1	5.1	5.1	5.1	5.1	5.1
あきろまん	0.1	2.3	2.4	2.4	2.4	2.4	2.4	2.4	2.4	2.4	2.4	2.4
<b>山 口</b>	<b>11.0</b>	<b>24.6</b>	<b>27.0</b>	<b>31.3</b>	<b>31.3</b>	<b>31.6</b>	<b>32.0</b>	<b>32.0</b>	<b>32.1</b>	<b>32.1</b>	<b>32.1</b>	<b>32.1</b>
コシヒカリ	4.9	6.1	6.3	7.2	7.2	7.2	7.3	7.3	7.3	7.3	7.3	7.3
ひとめぼれ	4.8	7.0	7.2	7.3	7.3	7.4	7.5	7.5	7.5	7.5	7.5	7.5
きぬむすめ	0.4	4.9	5.6	7.5	7.5	7.5	7.5	7.5	7.5	7.5	7.5	7.6
<b>徳 島</b>	<b>3.4</b>	<b>3.6</b>	<b>3.5</b>	<b>3.5</b>	<b>3.5</b>	<b>3.5</b>	<b>3.5</b>	<b>3.6</b>	<b>3.6</b>	<b>3.6</b>	<b>3.6</b>	<b>3.6</b>
コシヒカリ	1.5	1.5	1.4	1.4	1.4	1.4	1.4	1.4	1.4	1.4	1.4	1.4
あきさかり	1.7	1.8	1.7	1.7	1.7	1.7	1.7	1.8	1.8	1.8	1.8	1.8
<b>香 川</b>	<b>2.1</b>	<b>8.3</b>	<b>12.6</b>	<b>15.1</b>	<b>15.3</b>	<b>15.4</b>	<b>15.4</b>	<b>15.9</b>	<b>16.0</b>	<b>16.0</b>	<b>16.0</b>	<b>16.0</b>
コシヒカリ	1.9	3.5	4.0	4.0	4.1	4.1	4.1	4.1	4.1	4.1	4.1	4.1
ヒノヒカリ	-	1.7	4.6	4.6	4.6	4.6	4.6	4.7	4.7	4.7	4.7	4.7
あきさかり	0.2	2.1	3.1	3.1	3.1	3.1	3.1	3.2	3.2	3.2	3.2	3.2
<b>愛 媛</b>	<b>2.7</b>	<b>5.3</b>	<b>6.9</b>	<b>7.0</b>	<b>7.1</b>	<b>7.1</b>	<b>7.1</b>	<b>7.2</b>	<b>7.2</b>	<b>7.2</b>	<b>7.2</b>	<b>7.2</b>
コシヒカリ	2.3	2.4	2.5	2.5	2.5	2.5	2.5	2.5	2.5	2.5	2.5	2.5
ヒノヒカリ	0.1	0.6	0.8	0.8	0.8	0.8	0.8	0.8	0.8	0.8	0.8	0.8
あきたこまち	0.2	0.2	0.2	0.2	0.2	0.2	0.2	0.3	0.3	0.3	0.3	0.3
<b>高 知</b>	<b>6.1</b>	<b>6.9</b>	<b>7.2</b>	<b>7.2</b>	<b>7.3</b>	<b>7.4</b>	<b>7.5</b>	<b>7.6</b>	<b>7.7</b>	<b>7.8</b>	<b>7.8</b>	<b>7.8</b>
コシヒカリ	5.3	5.4	5.4	5.4	5.4	5.4	5.4	5.4	5.4	5.4	5.4	5.4
ヒノヒカリ	0.1	0.6	0.7	0.7	0.8	0.8	0.9	0.9	1.0	1.0	1.0	1.0
<b>福 岡</b>	<b>4.1</b>	<b>12.2</b>	<b>29.1</b>	<b>39.5</b>	<b>41.0</b>	<b>41.1</b>	<b>41.1</b>	<b>41.3</b>	<b>41.3</b>	<b>41.4</b>	<b>41.4</b>	<b>41.4</b>
夢つくし	3.6	6.1	10.4	11.4	11.9	11.9	11.9	11.9	11.9	11.9	11.9	11.9
ヒノヒカリ	-	1.3	6.0	9.9	10.2	10.2	10.2	10.3	10.3	10.3	10.4	10.4
元気つくし	0.2	4.3	9.7	14.0	14.6	14.6	14.7	14.7	14.7	14.7	14.7	14.7
<b>佐 賀</b>	<b>4.1</b>	<b>17.4</b>	<b>22.0</b>	<b>24.7</b>	<b>27.9</b>	<b>29.9</b>	<b>30.0</b>	<b>30.0</b>	<b>30.0</b>	<b>30.0</b>	<b>30.0</b>	<b>30.0</b>
さがびより	-	4.8	7.9	10.0	12.4	13.6	13.6	13.6	13.6	13.6	13.6	13.6
夢しずく	2.9	7.6	8.2	8.4	9.0	9.7	9.7	9.7	9.7	9.7	9.7	9.7
ヒノヒカリ	-	2.9	3.2	3.4	3.6	3.6	3.7	3.7	3.7	3.7	3.7	3.7
<b>長 崎</b>	<b>0.8</b>	<b>3.0</b>	<b>4.2</b>	<b>5.5</b>	<b>6.2</b>	<b>6.2</b>	<b>6.2</b>	<b>6.2</b>	<b>6.2</b>	<b>6.2</b>	<b>6.2</b>	<b>6.2</b>
にこまる	-	0.8	1.3	1.9	2.4	2.4	2.4	2.4	2.4	2.4	2.4	2.4
なつぽのか	0.0	0.7	0.8	1.3	1.5	1.5	1.5	1.5	1.5	1.5	1.5	1.5
ヒノヒカリ	-	0.6	0.8	0.9	0.9	0.9	0.9	0.9	0.9	0.9	0.9	0.9
<b>熊 本</b>	<b>3.7</b>	<b>8.7</b>	<b>15.8</b>	<b>18.7</b>	<b>23.8</b>	<b>24.9</b>	<b>24.9</b>	<b>24.9</b>	<b>24.9</b>	<b>24.9</b>	<b>24.9</b>	<b>25.0</b>
ヒノヒカリ	-	1.5	5.5	6.6	7.8	8.0	8.0	8.0	8.0	8.0	8.0	8.0
森のくまさん	-	0.3	1.6	1.8	3.2	3.2	3.2	3.2	3.2	3.2	3.2	3.2
コシヒカリ	3.2	4.3	4.3	4.4	4.4	4.8	4.8	4.8	4.7	4.7	4.7	4.7
<b>大 分</b>	<b>1.5</b>	<b>4.1</b>	<b>8.6</b>	<b>9.4</b>	<b>9.4</b>	<b>9.5</b>	<b>9.5</b>	<b>9.5</b>	<b>9.5</b>	<b>9.5</b>	<b>9.5</b>	<b>9.5</b>
ヒノヒカリ	0.0	1.1	3.2	3.7	3.8	3.8	3.8	3.8	3.8	3.8	3.8	3.8
なつぽのか	0.2	0.9	1.6	1.7	1.7	1.7	1.7	1.7	1.7	1.7	1.7	1.7
ひとめぼれ	0.1	0.4	1.3	1.3	1.3	1.3	1.3	1.3	1.3	1.3	1.3	1.3
<b>宮 崎</b>	<b>4.9</b>	<b>6.6</b>	<b>6.9</b>	<b>7.7</b>	<b>8.6</b>	<b>8.6</b>	<b>8.6</b>	<b>8.6</b>	<b>8.6</b>	<b>8.6</b>	<b>8.6</b>	<b>8.6</b>
コシヒカリ	4.4	4.4	4.4	4.4	4.4	4.4	4.4	4.4	4.4	4.4	4.4	4.4
ヒノヒカリ	0.0	1.6	1.9	2.6	3.5	3.5	3.5	3.5	3.5	3.5	3.5	3.5
<b>鹿児島</b>	<b>3.7</b>	<b>5.2</b>	<b>5.8</b>	<b>6.1</b>	<b>6.5</b>	<b>8.0</b>	<b>8.1</b>	<b>8.2</b>	<b>8.4</b>	<b>8.5</b>	<b>8.7</b>	<b>8.7</b>
ヒノヒカリ	-	0.9	1.3	1.4	1.5	2.1	2.1	2.2	2.4	2.5	2.7	2.7
あきほなみ	-	0.1	0.4	0.5	0.6	1.6	1.6	1.6	1.6	1.6	1.6	1.6
コシヒカリ	2.3	2.4	2.4	2.4	2.4	2.4	2.4	2.4	2.4	2.4	2.4	2.4
<b>沖 縄</b>	<b>1.0</b>	<b>1.0</b>	<b>1.1</b>	<b>1.1</b>	<b>1.1</b>	<b>1.1</b>	<b>1.1</b>	<b>1.1</b>	<b>1.1</b>	<b>1.1</b>	<b>1.1</b>	<b>1.1</b>
<b>全 国</b>	<b>768</b>	<b>1,596</b>	<b>1,919</b>	<b>2,157</b>	<b>2,210</b>	<b>2,232</b>	<b>2,250</b>	<b>2,404</b>	<b>2,417</b>	<b>2,428</b>	<b>2,432</b>	<b>2,432</b>
(参考)備蓄米(令和6年度)							3	139	140	140	140	140

※本表の注は「契約-1」を参照。



(島根から沖縄)

(単位:千玄米トン)

	契 約 数 量											
	6年 9月	10月	11月	12月	7年 1月	2月	3月	4月	5月	6月	7月	8月
<b>島 根</b>	<b>27.7</b>	<b>28.1</b>	<b>28.3</b>	<b>28.4</b>	<b>28.3</b>	<b>27.4</b>	<b>28.1</b>	<b>28.0</b>	<b>27.9</b>	<b>28.0</b>	<b>28.0</b>	<b>28.1</b>
きぬむすめ	11.6	11.7	11.7	11.7	11.7	11.6	12.4	12.4	12.3	12.3	12.3	12.4
コシヒカリ	9.7	9.7	9.8	9.8	9.7	9.3	9.3	9.3	9.3	9.3	9.3	9.3
つや姫	5.1	5.2	5.2	5.3	5.3	4.8	4.8	4.7	4.7	4.8	4.8	4.8
<b>岡 山</b>	<b>14.3</b>	<b>24.9</b>	<b>30.7</b>	<b>32.1</b>	<b>31.7</b>	<b>35.4</b>	<b>34.6</b>	<b>34.5</b>	<b>34.1</b>	<b>33.8</b>	<b>33.5</b>	<b>32.3</b>
アケボノ	0.2	1.6	2.1	2.4	2.7	4.7	5.7	5.8	5.8	5.8	5.8	5.8
きぬむすめ	2.8	6.3	7.0	7.7	7.5	8.0	7.0	6.9	6.8	6.6	6.5	6.1
コシヒカリ	4.4	5.1	5.7	5.7	5.6	5.7	5.3	5.2	5.1	5.2	5.1	4.9
<b>広 島</b>	<b>26.2</b>	<b>26.8</b>	<b>27.5</b>	<b>28.4</b>	<b>29.4</b>	<b>29.8</b>	<b>31.2</b>	<b>30.7</b>	<b>31.1</b>	<b>31.2</b>	<b>31.4</b>	<b>33.6</b>
コシヒカリ	11.5	11.6	11.7	11.8	11.9	11.9	12.8	12.8	12.9	12.9	12.9	13.2
あきさかり	5.6	5.8	6.0	6.1	6.3	6.3	6.4	6.5	6.6	6.6	6.6	6.9
あきろまん	2.6	2.6	2.6	2.6	2.6	2.6	2.7	2.7	2.7	2.7	2.7	2.8
<b>山 口</b>	<b>2.4</b>	<b>9.5</b>	<b>13.4</b>	<b>25.3</b>	<b>26.5</b>	<b>28.0</b>	<b>31.3</b>	<b>31.7</b>	<b>31.8</b>	<b>32.0</b>	<b>32.0</b>	<b>32.0</b>
コシヒカリ	1.5	3.3	3.7	5.3	5.7	6.0	7.1	7.2	7.2	7.2	7.3	7.3
ひとめぼれ	0.8	3.3	3.9	6.1	6.4	6.7	7.4	7.4	7.5	7.5	7.5	7.5
きぬむすめ	0.0	0.7	2.1	6.4	6.6	6.8	7.4	7.5	7.5	7.5	7.5	7.5
<b>徳 島</b>	<b>1.8</b>	<b>1.8</b>	<b>2.2</b>	<b>2.4</b>	<b>2.6</b>	<b>2.6</b>	<b>3.5</b>	<b>3.6</b>	<b>3.6</b>	<b>3.6</b>	<b>3.6</b>	<b>3.6</b>
コシヒカリ	1.1	1.1	1.1	1.3	1.3	1.3	1.4	1.4	1.4	1.4	1.4	1.4
あきさかり	0.5	0.5	0.7	0.7	1.0	1.0	1.7	1.8	1.8	1.8	1.8	1.8
<b>香 川</b>	<b>21.0</b>	<b>21.0</b>	<b>21.0</b>	<b>21.0</b>	<b>21.0</b>	<b>21.0</b>	<b>21.0</b>	<b>21.0</b>	<b>21.0</b>	<b>21.0</b>	<b>21.0</b>	<b>21.0</b>
コシヒカリ	6.0	6.0	6.0	6.0	6.0	6.0	6.0	6.0	6.0	6.0	6.0	6.0
ヒノヒカリ	6.0	6.0	6.0	6.0	6.0	6.0	6.0	6.0	6.0	6.0	6.0	6.0
あきさかり	4.0	4.0	4.0	4.0	4.0	4.0	4.0	4.0	4.0	4.0	4.0	4.0
<b>愛 媛</b>	<b>2.3</b>	<b>4.1</b>	<b>4.5</b>	<b>4.8</b>	<b>5.4</b>	<b>5.5</b>	<b>6.2</b>	<b>6.5</b>	<b>6.6</b>	<b>6.8</b>	<b>6.8</b>	<b>7.0</b>
コシヒカリ	1.8	2.0	2.0	2.1	2.2	2.3	2.3	2.4	2.4	2.5	2.5	2.5
ヒノヒカリ	-	0.4	0.6	0.6	0.6	0.6	0.7	0.7	0.7	0.7	0.7	0.7
あきたこまち	0.2	0.2	0.2	0.2	0.2	0.2	0.3	0.3	0.3	0.3	0.3	0.3
<b>高 知</b>	<b>5.1</b>	<b>5.3</b>	<b>5.5</b>	<b>7.2</b>	<b>7.2</b>	<b>7.2</b>	<b>7.1</b>	<b>7.2</b>	<b>7.2</b>	<b>7.0</b>	<b>7.0</b>	<b>7.0</b>
コシヒカリ	3.7	3.7	3.8	5.4	5.4	5.4	5.4	5.4	5.4	5.4	5.4	5.4
ヒノヒカリ	0.5	0.5	0.5	0.5	0.5	0.5	0.4	0.4	0.4	0.2	0.2	0.2
<b>福 岡</b>	<b>33.0</b>	<b>34.7</b>	<b>36.7</b>	<b>38.4</b>	<b>39.1</b>	<b>37.2</b>	<b>37.6</b>	<b>38.4</b>	<b>39.0</b>	<b>39.6</b>	<b>40.7</b>	<b>40.9</b>
夢つくし	10.3	10.5	12.0	12.4	12.7	10.5	10.6	11.1	11.3	11.5	11.8	11.9
ヒノヒカリ	9.5	10.1	10.1	10.2	10.2	9.7	9.8	9.9	9.9	10.0	10.2	10.3
元気つくし	10.6	10.8	11.1	11.8	12.1	12.7	12.9	13.2	13.5	13.7	14.3	14.4
<b>佐 賀</b>	<b>2.3</b>	<b>23.2</b>	<b>24.0</b>	<b>25.1</b>	<b>27.2</b>	<b>28.0</b>	<b>28.9</b>	<b>29.7</b>	<b>29.9</b>	<b>29.9</b>	<b>29.9</b>	<b>30.0</b>
さがびより	-	11.6	11.8	11.9	12.4	12.9	13.0	13.5	13.6	13.6	13.6	13.6
夢しずく	1.2	7.4	7.4	7.6	9.1	9.4	9.5	9.7	9.7	9.7	9.7	9.7
ヒノヒカリ	-	2.5	2.8	3.2	2.9	3.0	3.4	3.6	3.7	3.7	3.7	3.7
<b>長 崎</b>	<b>7.1</b>	<b>7.1</b>	<b>7.1</b>	<b>7.1</b>	<b>7.1</b>	<b>7.1</b>	<b>7.1</b>	<b>7.1</b>	<b>7.1</b>	<b>7.1</b>	<b>7.5</b>	<b>7.5</b>
にこまる	3.2	3.2	3.2	3.2	3.2	3.2	3.2	3.2	3.2	3.2	3.2	3.2
なつぽのか	1.9	1.9	1.9	1.9	1.9	1.9	1.9	1.9	1.9	1.9	1.9	1.9
ヒノヒカリ	1.0	1.0	1.0	1.0	1.0	1.0	1.0	1.0	1.0	1.0	1.0	1.0
<b>熊 本</b>	<b>1.8</b>	<b>3.9</b>	<b>6.8</b>	<b>7.4</b>	<b>33.0</b>	<b>11.0</b>	<b>11.4</b>	<b>15.4</b>	<b>17.0</b>	<b>18.9</b>	<b>20.6</b>	<b>22.5</b>
ヒノヒカリ	-	0.7	2.7	2.2	2.4	3.2	3.5	4.8	5.3	5.8	6.5	7.2
森のくまさん	-	0.1	0.4	0.4	0.6	0.9	1.0	1.6	2.0	2.3	2.6	2.9
コシヒカリ	1.5	2.0	2.0	2.5	2.8	3.0	3.0	3.5	3.7	4.0	4.2	4.3
<b>大 分</b>	<b>1.2</b>	<b>7.5</b>	<b>9.2</b>	<b>9.5</b>	<b>9.7</b>	<b>9.9</b>	<b>10.2</b>	<b>10.5</b>	<b>10.7</b>	<b>10.7</b>	<b>10.9</b>	<b>10.9</b>
ヒノヒカリ	0.5	3.1	3.4	3.5	3.6	3.8	4.0	4.2	4.3	4.3	4.4	4.4
なつぽのか	-	2.2	2.2	2.2	2.2	2.2	2.3	2.3	2.4	2.4	2.4	2.4
ひとめぼれ	0.3	0.5	1.3	1.4	1.4	1.4	1.4	1.4	1.4	1.4	1.4	1.4
<b>宮 崎</b>	<b>4.9</b>	<b>6.5</b>	<b>6.9</b>	<b>7.7</b>	<b>8.6</b>	<b>8.6</b>	<b>8.6</b>	<b>8.6</b>	<b>8.6</b>	<b>8.6</b>	<b>8.6</b>	<b>8.6</b>
コシヒカリ	4.4	4.4	4.4	4.4	4.4	4.4	4.4	4.4	4.4	4.4	4.4	4.4
ヒノヒカリ	0.0	1.6	1.9	2.6	3.5	3.5	3.5	3.5	3.5	3.5	3.5	3.5
<b>鹿 児 島</b>	<b>3.7</b>	<b>5.2</b>	<b>5.8</b>	<b>6.1</b>	<b>6.5</b>	<b>8.0</b>	<b>8.1</b>	<b>8.2</b>	<b>8.4</b>	<b>8.5</b>	<b>8.7</b>	<b>8.7</b>
ヒノヒカリ	-	0.9	1.3	1.4	1.5	2.1	2.1	2.2	2.4	2.5	2.7	2.7
あきほなみ	-	0.1	0.4	0.5	0.6	1.6	1.6	1.6	1.6	1.6	1.6	1.6
コシヒカリ	2.3	2.4	2.4	2.4	2.4	2.4	2.4	2.4	2.4	2.4	2.4	2.4
<b>沖 縄</b>	<b>1.0</b>	<b>1.0</b>	<b>1.1</b>	<b>1.1</b>	<b>1.1</b>	<b>1.1</b>	<b>1.1</b>	<b>1.1</b>	<b>1.1</b>	<b>1.1</b>	<b>1.1</b>	<b>1.1</b>
<b>全 国</b>	<b>1,264</b>	<b>1,591</b>	<b>1,780</b>	<b>1,905</b>	<b>2,009</b>	<b>2,083</b>	<b>2,212</b>	<b>2,348</b>	<b>2,398</b>	<b>2,426</b>	<b>2,457</b>	<b>2,482</b>

※本表の注は「契約-1」を参照。

(島根から沖縄)

(単位:千玄米トン)

	販 売 数 量											
	6年 9月	10月	11月	12月	7年 1月	2月	3月	4月	5月	6月	7月	8月
<b>島 根</b>	<b>1.6</b>	<b>3.8</b>	<b>5.9</b>	<b>8.9</b>	<b>10.9</b>	<b>13.4</b>	<b>15.7</b>	<b>17.8</b>	<b>19.8</b>	<b>21.5</b>	<b>23.2</b>	<b>24.5</b>
きぬむすめ	0.2	1.7	2.1	3.3	4.1	5.2	6.2	7.1	7.7	8.5	9.5	10.0
コシヒカリ	1.0	1.2	2.3	3.5	4.1	4.9	5.6	6.4	7.2	7.8	8.2	8.8
つや姫	0.3	0.7	1.0	1.6	2.0	2.4	2.9	3.3	3.7	3.9	4.1	4.3
<b>岡 山</b>	<b>1.7</b>	<b>2.8</b>	<b>6.9</b>	<b>8.1</b>	<b>9.8</b>	<b>11.7</b>	<b>13.8</b>	<b>15.6</b>	<b>17.3</b>	<b>18.6</b>	<b>20.0</b>	<b>22.7</b>
アケボノ	-	0.0	0.3	0.5	0.8	1.3	1.5	1.9	2.3	2.6	2.8	3.2
きぬむすめ	0.0	0.3	1.0	1.3	1.6	1.8	2.2	2.6	2.9	3.2	3.4	4.0
コシヒカリ	0.9	1.3	2.3	2.5	2.7	2.9	3.1	3.3	3.6	3.7	3.9	4.3
<b>広 島</b>	<b>0.7</b>	<b>10.0</b>	<b>5.5</b>	<b>9.3</b>	<b>13.9</b>	<b>15.9</b>	<b>18.0</b>	<b>20.0</b>	<b>21.1</b>	<b>23.2</b>	<b>23.7</b>	<b>24.3</b>
コシヒカリ	0.5	3.1	2.3	3.6	5.1	5.8	6.6	7.8	8.3	9.3	9.5	9.7
あきさかり	0.1	1.3	0.9	1.9	2.6	3.0	3.5	3.9	4.1	4.5	4.7	4.8
あきろまん	0.0	0.8	0.4	0.8	1.3	1.5	1.8	1.9	2.0	2.2	2.2	2.2
<b>山 口</b>	<b>2.2</b>	<b>4.7</b>	<b>6.2</b>	<b>10.4</b>	<b>12.2</b>	<b>14.4</b>	<b>16.8</b>	<b>19.2</b>	<b>21.1</b>	<b>22.5</b>	<b>24.5</b>	<b>26.1</b>
コシヒカリ	1.4	2.2	2.7	3.4	3.8	4.3	4.7	5.3	5.7	6.0	6.3	6.6
ひとめぼれ	0.7	1.5	1.9	2.4	2.8	3.3	3.8	4.3	4.7	5.0	5.5	6.0
きぬむすめ	-	0.2	0.5	2.0	2.4	2.9	3.6	4.2	4.7	5.1	5.6	6.0
<b>徳 島</b>	<b>1.4</b>	<b>1.6</b>	<b>1.8</b>	<b>2.0</b>	<b>2.2</b>	<b>2.3</b>	<b>2.6</b>	<b>2.7</b>	<b>3.0</b>	<b>3.1</b>	<b>3.5</b>	<b>3.6</b>
コシヒカリ	0.9	1.0	1.1	1.1	1.1	1.2	1.2	1.3	1.4	1.4	1.4	1.4
あきさかり	0.3	0.4	0.5	0.7	0.8	0.9	1.0	1.1	1.3	1.4	1.8	1.8
<b>香 川</b>	<b>0.9</b>	<b>1.7</b>	<b>3.1</b>	<b>4.1</b>	<b>5.4</b>	<b>7.0</b>	<b>8.3</b>	<b>10.5</b>	<b>12.0</b>	<b>13.1</b>	<b>13.7</b>	<b>14.3</b>
コシヒカリ	0.8	1.2	1.7	1.9	2.2	2.5	2.9	3.7	3.8	3.9	4.0	4.0
ヒノヒカリ	-	0.1	0.4	0.4	1.1	1.6	2.1	2.6	3.1	3.5	3.7	4.0
あきさかり	0.1	0.2	0.6	0.7	1.1	1.3	1.6	1.8	2.1	2.5	2.7	2.8
<b>愛 媛</b>	<b>1.1</b>	<b>1.9</b>	<b>2.8</b>	<b>3.7</b>	<b>4.2</b>	<b>4.6</b>	<b>5.1</b>	<b>5.5</b>	<b>5.8</b>	<b>5.9</b>	<b>6.1</b>	<b>6.4</b>
コシヒカリ	1.0	1.5	1.8	2.0	2.2	2.2	2.3	2.3	2.4	2.4	2.4	2.5
ヒノヒカリ	-	0.1	0.3	0.3	0.4	0.5	0.6	0.6	0.6	0.7	0.7	0.7
あきたこまち	0.1	0.1	0.2	0.2	0.2	0.2	0.2	0.2	0.2	0.2	0.2	0.2
<b>高 知</b>	<b>4.1</b>	<b>4.5</b>	<b>4.8</b>	<b>6.8</b>	<b>6.9</b>	<b>7.0</b>	<b>7.4</b>	<b>7.5</b>	<b>7.6</b>	<b>7.7</b>	<b>7.7</b>	<b>7.8</b>
コシヒカリ	3.7	3.7	3.8	5.4	5.4	5.4	5.4	5.4	5.4	5.4	5.4	5.4
ヒノヒカリ	0.0	0.2	0.3	0.6	0.6	0.6	0.8	0.9	0.9	1.0	1.0	1.0
<b>福 岡</b>	<b>1.7</b>	<b>5.0</b>	<b>9.2</b>	<b>13.6</b>	<b>17.3</b>	<b>20.2</b>	<b>23.2</b>	<b>26.4</b>	<b>28.9</b>	<b>31.1</b>	<b>33.5</b>	<b>35.9</b>
夢つくし	1.6	3.3	4.4	5.7	6.7	7.3	8.0	8.9	9.7	10.3	10.9	11.6
ヒノヒカリ	-	0.4	1.7	2.9	3.8	4.3	5.1	5.9	6.5	7.1	7.8	8.5
元気つくし	0.0	1.1	2.4	3.9	5.2	6.5	7.7	8.9	10.0	10.8	11.8	12.6
<b>佐 賀</b>	<b>1.1</b>	<b>2.7</b>	<b>4.9</b>	<b>7.6</b>	<b>9.9</b>	<b>12.1</b>	<b>14.8</b>	<b>17.6</b>	<b>19.6</b>	<b>21.4</b>	<b>23.2</b>	<b>24.8</b>
さがびより	-	0.2	0.9	1.7	2.6	3.8	5.5	7.2	8.1	9.1	9.9	10.6
夢しずく	0.2	1.2	2.2	3.5	4.4	5.1	5.8	6.4	7.1	7.5	8.1	8.7
ヒノヒカリ	-	0.2	0.5	0.8	1.0	1.2	1.3	1.6	1.9	2.2	2.5	2.7
<b>長 崎</b>	<b>0.3</b>	<b>0.6</b>	<b>0.9</b>	<b>1.3</b>	<b>1.6</b>	<b>2.0</b>	<b>2.4</b>	<b>2.9</b>	<b>3.4</b>	<b>3.8</b>	<b>4.1</b>	<b>4.4</b>
にこまる	-	0.0	0.2	0.3	0.5	0.7	0.9	1.1	1.3	1.5	1.6	1.7
なつぽのか	-	0.1	0.1	0.2	0.2	0.3	0.4	0.5	0.6	0.7	0.8	0.9
ヒノヒカリ	-	0.1	0.1	0.2	0.3	0.3	0.4	0.5	0.5	0.6	0.6	0.7
<b>熊 本</b>	<b>1.8</b>	<b>3.9</b>	<b>6.8</b>	<b>7.4</b>	<b>8.8</b>	<b>11.0</b>	<b>11.4</b>	<b>15.4</b>	<b>17.0</b>	<b>18.9</b>	<b>20.6</b>	<b>22.5</b>
ヒノヒカリ	-	0.7	2.7	2.2	2.4	3.2	3.5	4.8	5.3	5.8	6.5	7.2
森のくまさん	-	0.1	0.4	0.4	0.6	0.9	1.0	1.6	2.0	2.3	2.6	2.9
コシヒカリ	1.5	2.0	2.0	2.5	2.8	3.0	3.0	3.5	3.7	4.0	4.2	4.3
<b>大 分</b>	<b>0.5</b>	<b>0.9</b>	<b>1.9</b>	<b>2.8</b>	<b>3.5</b>	<b>4.3</b>	<b>4.9</b>	<b>5.8</b>	<b>6.3</b>	<b>7.0</b>	<b>7.6</b>	<b>8.1</b>
ヒノヒカリ	-	0.1	0.5	0.8	1.1	1.5	1.8	2.1	2.4	2.7	3.0	3.3
なつぽのか	-	0.0	0.2	0.4	0.5	0.7	0.8	1.0	1.1	1.2	1.2	1.3
ひとめぼれ	0.0	0.1	0.3	0.4	0.5	0.6	0.7	0.8	0.9	1.0	1.1	1.2
<b>宮 崎</b>	<b>4.9</b>	<b>5.9</b>	<b>6.3</b>	<b>6.7</b>	<b>7.0</b>	<b>7.4</b>	<b>7.6</b>	<b>8.0</b>	<b>8.1</b>	<b>8.2</b>	<b>8.3</b>	<b>8.5</b>
コシヒカリ	4.4	4.4	4.4	4.4	4.4	4.4	4.4	4.4	4.4	4.4	4.4	4.4
ヒノヒカリ	0.0	1.0	1.3	1.7	2.0	2.4	2.6	2.9	3.0	3.2	3.3	3.5
<b>鹿児島</b>	<b>3.5</b>	<b>4.7</b>	<b>5.1</b>	<b>5.4</b>	<b>5.8</b>	<b>6.5</b>	<b>6.9</b>	<b>7.3</b>	<b>7.7</b>	<b>8.1</b>	<b>8.4</b>	<b>8.5</b>
ヒノヒカリ	-	0.5	0.7	0.8	1.0	1.3	1.5	1.8	2.1	2.3	2.5	2.6
あきほなみ	-	0.1	0.3	0.4	0.6	0.9	1.0	1.2	1.3	1.4	1.5	1.5
コシヒカリ	2.3	2.4	2.4	2.4	2.4	2.4	2.4	2.4	2.4	2.4	2.4	2.4
<b>沖 縄</b>	<b>0.9</b>	<b>0.9</b>	<b>1.0</b>	<b>1.1</b>	<b>1.1</b>	<b>1.1</b>	<b>1.1</b>	<b>1.1</b>	<b>1.1</b>	<b>1.1</b>	<b>1.1</b>	<b>1.1</b>
<b>全 国</b>	<b>137</b>	<b>307</b>	<b>450</b>	<b>626</b>	<b>778</b>	<b>957</b>	<b>1,150</b>	<b>1,391</b>	<b>1,594</b>	<b>1,765</b>	<b>1,940</b>	<b>2,074</b>
(参考) 備蓄米(令和6年度)							3	38	89	124	139	140

※本表の注は「契約-1」を参照。

## 2 政府備蓄米の買入入札の結果（落札実績）（平成24年産～令和6年産）

（単位：トン）

買入対象米穀 の産地	平成24年産	平成25年産	平成26年産	平成27年産	平成28年産	平成29年産	平成30年産	令和元年産	令和2年産	令和3年産	令和4年産	令和5年産	令和6年産
北海道	5,768	14,058	14,080	14,080	11,757			2,162	2,162	2,162	2,162	2,162	4,686
青森	2,388	20,028	20,450	20,450	17,177	12,271	11,006	26,544	27,259	27,259	27,259	27,259	24,416
岩手	5,149	7,600	8,000	8,000	7,200	5,229	225	3,478	3,488	3,488	3,488	3,488	3,415
宮城	3,952	7,428	11,000	11,000	9,900	6,368	5,011	11,600	11,600	11,600	11,600	11,600	11,276
秋田	9,595	25,411	25,500	25,500	21,343	17,039	11,345	21,572	17,235	21,572	21,572	21,572	14,512
山形	7,690	12,500	13,530	13,530	12,707	11,753	11,140	21,291	20,764	21,291	21,291	20,601	20,195
福島	52	11,074	20,000	20,000	20,000	16,443	12,350	26,601	27,050	27,050	27,050	24,773	26,313
茨城	90	1,478	1,480	1,480	990	600	411	700	1,103	1,103	1,103	935	616
栃木	1,848	11,163	11,170	11,170	6,771	5,167	4,888	7,487	6,965	7,602	7,602	6,123	5,773
群馬					10	12	12	30	555	555	555		
埼玉		600	640	640	432	296	191	220	463	463	463		204
千葉	99	2,650	2,830	1,641	1,100	748	587	1,580	3,985	3,985	3,985	610	642
東京													
神奈川													
新潟	9,614	30,948	32,400	32,400	22,133	17,365	12,933	25,089	25,149	25,149	25,149	25,109	24,499
富山	7,920	12,831	12,840	12,840	9,822	7,947	7,001	12,197	12,197	12,197	12,197	12,197	10,261
石川	810	4,000	4,020	4,020	3,970	3,348	3,255	7,325	6,633	7,849	7,849	7,849	874
福井	1,300	632	640	640	1,985	2,187	2,106	4,050	3,855	4,076	4,076	3,900	2,500
山梨													
長野	93	758	770	770	655	585	228	1,426	1,089	1,446	1,446	609	1,352
岐阜		735	740	740	495	348	224	435	230	435	435	435	423
静岡		62	100	50	33	20		20	20	20	20	20	19
愛知		1,803	1,380	1,083	723	493	385	822	846	846	846	846	722
三重	699	807	810	810	542	422		248		270	270	270	
滋賀		1,572	1,600	1,600	1,099	876	735	1,318	1,342	1,342	1,342	1,342	1,159
京都													
大坂													
兵庫		554	435	324	30								
奈良		30											
和歌山													
鳥取		1,320	1,320	1,320	883	535	345	400	400	400	400	400	389
島根		95	100	100	71	67	70	130	130	130	130	130	126
岡山	150	2,974	3,170	3,170	2,133	1,408	738	977	546	977	977	846	191
広島	603	1,002	1,010	300					20	20	20	20	28
山口	785	336	340	340									
徳島		1,443	1,520	830	555	337		1,116	360	1,182	1,182	930	235
香川		500	530										
愛媛	345	336	340	340	79	51							
高知		76	68	23	15	10	10	10	10	10	10	10	10
福岡	120	454	386	328	219	139	118	264	114	76	71	54	35
佐賀	190	830	830	806	539	327	211	220	220	220	220	220	
長崎		80	20	45	30	18		10	10				
熊本		583	590	590	408	247		247	120	247	247	247	
大分		240	240	240	220	169	90	94	94	94	94	94	91
宮崎													
鹿児島													
沖縄													
都道府県別枠計①	59,260	178,991	194,879	191,200	156,026	112,825	85,615	179,663	176,014	185,116	185,111	174,651	154,962
指定なし②	24,130	4,101	55,121	58,800	68,974	84,903	37,334	5,651	30,986	21,884	21,889	27,074	17,054
合計①+②	83,390	183,092	250,000	250,000	225,000	197,728	122,949	185,314	207,000	207,000	207,000	201,725	172,016