

# 生産・消費両面の課題に応じた、みえるらべるの推進

「みえるらべる」推進の課題を生産者から把握し、生産者ごとの販売用POPの作成、生産・販売情報がわかる県内取組地図を作成し、生産者・消費者双方の理解を促進した結果、取組件数が増加

## ○ 施策分類

- ・みどりの食料システム戦略

## ○ きっかけ・背景、課題の把握

- ・当拠点では、みえるらべるの推進に向け、登録の手続きやデータ入力、ラベルシールの配布等手厚くサポートを行っている。
- ・更なるみえるらべるの推進に向け、生産者から寄せられた課題（①取組が消費者に伝わりづらいこと、②誰がどの地域で取り組んでいるのか分かりづらいこと）の解決を検討。

## ○ 取組の内容

### ①直売所等で使えるPOPの作成・提供

生産者が環境負荷低減の取組を消費者に分かりやすく伝えられるよう、当拠点職員が生産者ごとにPOPを作成し、提供。

### ②みえるらべる県内取組地図の作成・配布

みえるらべる商品の生産者や購入可能店舗などの情報が一目でわかる地図を作成し、Webサイトで公表するとともに、生産者の意見交換の場や消費者向けイベントで配布。

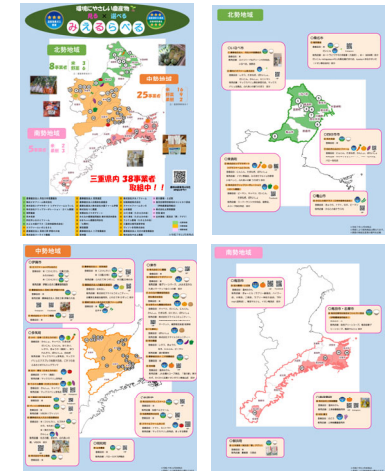
## ○ 効果・成果、今後の方向性

- ・生産者からは、提供したPOPを実際に生産者が活用したところ、消費者から問合せが増えたとの反響。
- ・取組地図により生産者や販売店舗等の情報が可視化され、生産者と消費者双方の理解が深まった。
- ・これらの結果、興味を持つ生産者が増え、また生産者同士の横展開もあり、取組件数（登録番号付与件数）が増加。
- ・引き続き、生産者・消費者双方に伝わりやすいよう工夫して周知を図っていく。

当拠点職員が作成したポップ



みえるらべる県内取組地図



## 体制図

