

バター等の需給及び輸入の状況等について

2026年6月5日

バターの需給表

年度・月	生産量		輸入量						推定期末在庫量				推定出回り量			
	(トン)	前年比 (%)	(トン)	前年比 (%)	機構輸入量		その他の輸入量		(トン)	前年比 (%)	機構在庫量		民間在庫量		(トン)	前年比 (%)
					(トン)	前年比 (%)	(トン)	前年比 (%)	(トン)	前年比 (%)	(トン)	前年比 (%)	(トン)	前年比 (%)	(トン)	前年比 (%)
2021年度	75,085	105.8	8,468.9	61.1	8,185.4	61.3	283.5	56.0	39,574	101.8	0.0	-	39,574	101.8	82,841.9	110.8
2022	73,157	97.4	8,977.0	106.0	8,679.5	106.0	297.5	104.9	28,831	72.9	0.0	-	28,831	72.9	92,877.0	112.1
2023	68,460	93.6	11,984.8	133.5	11,737.8	135.2	247.0	83.0	24,429	84.7	0.0	-	24,429	84.7	84,846.8	91.4
2024	72,671	106.2	13,580.0	113.3	13,256.9	112.9	323.1	130.8	27,159	111.2	0.0	-	27,159	111.2	83,521.0	98.4
2025	77,469	106.6	10,781.7	79.4	10,528.3	79.4	253.4	78.4	33,970	125.1	0.0	-	33,970	125.1	81,439.7	97.5
2025年2月	6,262	99.6	877.4	64.1	843.0	62.0	34.5	384.7	25,899	111.5	0.0	0.0	25,899	111.5	6,938.4	97.0
3	8,253	106.2	1,121.3	138.5	1,088.6	139.7	32.6	106.5	27,159	111.2	0.0	0.0	27,159	111.2	8,114.3	109.9
2025年4月	7,746	106.2	1,178.7	189.4	1,122.9	196.8	55.8	107.7	29,494	113.7	0.0	0.0	29,494	113.7	6,589.7	103.1
5	7,401	103.9	939.9	70.6	921.3	69.5	18.6	285.9	31,144	111.4	0.0	0.0	31,144	111.4	6,690.9	103.5
6	6,356	119.9	663.7	68.9	655.8	70.4	7.9	25.5	32,007	114.2	0.0	0.0	32,007	114.2	6,156.7	99.6
7	5,473	107.1	956.1	120.2	926.1	121.5	30.0	90.6	32,274	116.3	0.0	0.0	32,274	116.3	6,162.1	99.6
8	5,777	113.2	926.5	53.7	917.0	54.3	9.4	25.4	32,585	118.5	0.0	0.0	32,585	118.5	6,392.5	90.3
9	4,478	107.5	618.2	83.0	600.4	82.2	17.8	121.3	31,336	120.4	0.0	0.0	31,336	120.4	6,345.2	99.6
10	5,254	104.8	1,096.6	128.4	1,063.3	127.9	33.3	145.5	30,851	123.9	0.0	0.0	30,851	123.9	6,835.6	97.5
11	5,512	110.7	1,091.9	47.8	1,074.9	47.7	17.0	55.2	29,993	127.5	0.0	0.0	29,993	127.5	7,461.9	86.5
12	7,050	106.4	1,226.1	77.4	1,215.5	77.4	10.5	79.5	29,156	129.6	0.0	0.0	29,156	129.6	9,113.1	98.5
2026年1月	7,318	98.3	548.2	81.4	532.4	80.8	15.8	105.4	31,670	123.2	0.0	0.0	31,670	123.2	5,352.2	109.0
2	6,649	106.2	1,109.9	126.5	1,093.1	129.7	16.9	49.0	32,677	126.2	0.0	0.0	32,677	126.2	6,751.9	97.3
3	8,454	102.4	426.0	38.0	405.7	37.3	20.3	62.3	33,970	125.1	0.0	0.0	33,970	125.1	7,587.0	93.5
2025年度 累計	77,469	106.6	10,781.7	79.4	10,528.3	79.4	253.4	78.4	33,970	125.1	0.0	-	33,970	125.1	81,439.7	97.5
2026年4月	7,851	101.4	775.0	65.8	739.4	65.8	35.6	63.8	-	-	-	-	-	-	6,519.0	98.9

資料：農林水産省「牛乳乳製品統計」、(独)農畜産業振興機構調べ

注1：機構輸入量は、検収受け入れの時点で整理している。

2：その他の輸入量は飼料用、沖縄用、学給用、航空機用（本邦と外国との間を往来するもの）、見本市販売用およびTPPならびに日EU・EPA枠等の輸入量を除く。

3：四捨五入の関係で端数は合わない場合がある。

形態別バターの需給表(乳業メーカー等13社)

年度・月	生産量 ^{注1、注2}								輸入量 ^{注3}								消費量(出回り量) ^{注1、注2、注4}								月末在庫量											
	バラ				ポンド ・シート等				家庭用				バラ				ポンド ・シート等				家庭用				バラ				ポンド ・シート等				家庭用			
	(ト)	前年比 (%)	(ト)	前年比 (%)	(ト)	前年比 (%)	(ト)	前年比 (%)	(ト)	前年比 (%)	(ト)	前年比 (%)	(ト)	前年比 (%)	(ト)	前年比 (%)	(ト)	前年比 (%)	(ト)	前年比 (%)	(ト)	前年比 (%)	(ト)	前年比 (%)	(ト)	前年比 (%)	(ト)	前年比 (%)	(ト)	前年比 (%)	(ト)	前年比 (%)	(ト)	前年比 (%)	(ト)	前年比 (%)
2021年度	74,000	106.4	24,177	111.0	28,893	111.4	20,929	96.0	82	3.3	82	3.8	0	0.0	0	-	72,884	116.9	23,370	143.5	28,593	115.0	20,922	98.7	37,932	103.3	23,315	104.0	12,641	102.4	1,977	100.4				
2022	72,604	98.1	22,847	94.5	28,624	99.1	21,132	101.0	0	0.0	0	0.0	0	-	0	-	82,820	113.6	30,189	129.2	31,342	109.6	21,290	101.8	27,715	73.1	15,973	68.5	9,924	78.5	1,819	92.0				
2023	67,006	92.3	18,198	79.6	28,293	98.8	20,516	97.1	497		497		0	-	0	-	71,968	86.9	21,692	71.9	29,671	94.7	20,605	96.8	23,250	83.9	12,976	81.2	8,545	86.1	1,729	95.1				
2024	70,544	105.3	20,109	110.5	29,306	103.6	21,129	103.0	0	0.0	0	0.0	0	-	0	-	67,964	94.4	17,925	82.6	29,062	97.9	20,977	101.8	25,830	111.1	15,160	116.8	8,789	102.9	1,881	108.8				
2025	74,790	106.0	24,724	123.0	29,347	100.1	20,719	98.1	0		0		0	-	0	-	68,143	100.3	18,156	101.3	29,047	99.9	20,940	99.8	32,477	125.7	21,727	143.3	9,089	103.4	1,660	88.2				
2025年2月	6,047	100.6	2,049	115.9	2,435	98.3	1,563	88.4	0	-	0	-	0	-	0	-	5,867	104.2	1,378	102.5	2,303	102.2	2,186	107.5	24,735	111.2	14,248	118.8	8,677	102.3	1,810	102.5				
3	7,460	105.7	2,558	105.2	2,908	103.1	1,994	110.4	0	-	0	-	0	-	0	-	6,366	105.2	1,647	113.5	2,796	101.3	1,922	104.4	25,830	111.1	15,160	116.8	8,789	102.9	1,881	108.8				
2025年4月	7,273	105.2	2,622	120.5	2,839	103.6	1,813	90.8	0	-	0	-	0	-	0	-	5,119	91.2	1,145	81.9	2,484	98.8	1,490	87.7	27,984	114.0	16,636	121.0	9,144	104.2	2,204	108.7				
5	7,129	102.4	2,784	120.4	2,597	84.3	1,748	111.6	0	-	0	-	0	-	0	-	5,447	105.5	1,441	98.1	2,211	106.2	1,795	111.4	29,666	112.6	17,979	123.2	9,530	97.5	2,158	108.8				
6	6,410	119.9	2,394	155.4	2,500	106.8	1,516	103.4	0	-	0	-	0	-	0	-	5,562	107.3	1,547	106.5	2,240	99.7	1,775	119.6	30,515	115.1	18,826	128.2	9,790	99.2	1,899	96.6				
7	5,510	107.6	1,592	115.3	2,356	110.2	1,561	97.4	0	-	0	-	0	-	0	-	5,055	96.6	1,611	101.5	2,182	103.4	1,262	82.0	30,970	117.3	18,807	129.9	9,964	100.7	2,198	108.3				
8	5,476	107.6	1,825	153.2	2,206	100.7	1,445	84.6	0	-	0	-	0	-	0	-	5,133	96.5	1,584	104.4	2,122	93.2	1,427	93.6	31,313	119.6	19,048	134.6	10,048	102.5	2,216	100.2				
9	4,737	107.6	1,329	137.8	1,888	109.8	1,520	88.5	0	-	0	-	0	-	0	-	5,887	102.9	1,799	107.8	2,396	96.3	1,692	108.2	30,162	121.4	18,578	138.2	9,540	105.6	2,044	86.4				
10	5,284	104.5	1,502	145.3	2,135	101.6	1,647	85.6	0	-	0	-	0	-	0	-	5,677	93.9	1,513	83.2	2,499	103.8	1,664	91.6	29,770	124.7	18,567	146.6	9,176	105.1	2,026	82.0				
11	5,491	108.7	1,503	141.1	2,153	106.7	1,835	93.3	0	-	0	-	0	-	0	-	6,209	98.8	1,807	103.5	2,581	95.2	1,821	99.6	29,052	128.4	18,263	152.4	8,748	108.8	2,041	78.1				
12	6,462	107.0	1,903	114.0	2,539	97.2	2,020	114.9	0	-	0	-	0	-	0	-	7,317	102.5	1,815	117.2	3,173	98.1	2,329	98.9	28,198	130.9	18,350	151.6	8,115	109.4	1,732	85.9				
2026年1月	6,936	98.3	2,450	113.0	2,597	85.9	1,889	101.3	0	-	0	-	0	-	0	-	4,658	115.5	1,255	181.0	1,965	103.9	1,438	99.3	30,476	124.1	19,546	144.0	8,746	102.4	2,183	89.8				
2	6,383	105.6	1,972	96.3	2,661	109.3	1,750	112.0	0	-	0	-	0	-	0	-	5,439	92.7	1,026	74.4	2,366	102.7	2,047	93.7	31,420	127.0	20,492	143.8	9,041	104.2	1,886	104.2				
3	7,698	103.2	2,847	111.3	2,876	98.9	1,975	99.1	0	-	0	-	0	-	0	-	6,641	104.3	1,612	97.9	2,828	101.2	2,200	114.5	32,477	125.7	21,727	143.3	9,089	103.4	1,660	88.2				
2025年度 累計	74,790	106.0	24,724	123.0	29,347	100.1	20,719	98.1	0		0		0	-	0	-	68,143	100.3	18,156	101.3	29,047	99.9	20,940	99.8	32,477	125.7	21,727	143.3	9,089	103.4	1,660	88.2				
2026年4月	7,314	100.6	2,753	105.0	2,806	98.8	1,755	96.8	0	-	0	-	0	-	0	-	5,356	104.6	1,526	133.2	2,467	99.3	1,364	91.5	34,435	123.0	22,955	138.0	9,428	103.1	2,051	93.1				

資料：(独)農畜産業振興機構調べ

注1：国内乳業メーカー等13社。

2：生産量・消費量は、バラバターからポンド・シートなどに改装した数量を含む。

3：輸入量は機構輸入分のみで、数量については売渡し及び検収月で計上している。

4：消費量は、「生産量」+「輸入量」-「在庫増減量」で算出。

5：四捨五入の関係で端数は合わない場合がある。

脱脂粉乳の需給表

年度・月	生産量		輸入量						推定期末在庫量		機構在庫量		民間在庫量		推定出回り量	
	(トン)	前年比 (%)	(トン)	前年比 (%)	機構輸入量		その他の輸入量		(トン)	前年比 (%)	(トン)	前年比 (%)	(トン)	前年比 (%)	(トン)	前年比 (%)
					(トン)	前年比 (%)	(トン)	前年比 (%)								
2021年度	159,723	113.7	653.9	32.3	495.6	28.2	158.3	59.2	97,695	120.4	0.0	0.0	97,695	120.7	143,856.9	104.5
2022	154,373	96.7	205.7	31.5	91.1	18.4	114.6	72.4	64,509	66.0	0.0	0.0	64,509	66.0	187,764.7	130.5
2023	147,250	95.4	754.1	366.7	659.6	724.4	94.5	82.5	47,749	74.0	68.3	0.0	47,681	73.9	164,763.9	87.8
2024	154,429	104.9	564.2	74.8	499.5	75.7	64.7	68.5	52,027	109.0	37.5	54.9	51,989	109.0	150,716.0	91.5
2025	160,885	104.2	553.6	98.1	467.9	93.7	85.8	132.5	69,530	133.6	0.0	0.0	69,530	133.7	143,935.1	95.5
2025年2月	13,179	99.5	67.7	68.5	63.7	69.7	4.0	53.9	53,853	104.0	63.7	47.5	53,789	104.1	12,248.0	87.8
3	16,803	103.9	202.0	284.7	196.3	287.6	5.8	212.4	52,027	109.0	37.5	54.9	51,989	109.0	18,831.2	92.9
2025年4月	15,505	104.1	2.3	7.5	0.0	0.0	2.3	38.1	55,954	109.7	37.5	40.4	55,916	109.8	11,580.3	99.1
5	15,526	104.4	4.1	8.1	0.0	0.0	4.1	207.2	60,603	111.2	0.0	0.0	60,603	111.4	10,880.6	95.2
6	13,059	111.5	11.0	11.0	0.0	0.0	11.0	122.3	63,808	117.6	0.0	0.0	63,808	117.8	9,865.0	81.8
7	11,366	103.6	110.2	-	99.3	-	10.9	464.8	63,502	121.5	99.3	108.7	63,403	121.5	11,781.9	91.1
8	12,453	114.0	99.4	-	98.1	-	1.4	36.0	65,471	128.6	98.1	-	65,373	128.4	10,583.7	85.9
9	9,845	103.9	10.4	12.4	0.0	0.0	10.4	106.9	64,662	131.7	0.0	0.0	64,662	131.9	10,664.5	93.8
10	11,368	107.0	14.1	175.0	0.0	-	14.1	175.0	64,221	135.2	0.0	0.0	64,221	135.4	11,823.1	96.8
11	11,791	105.5	207.7	-	198.2	-	9.5	201.7	66,081	138.8	198.2	-	65,883	138.3	10,138.5	91.7
12	15,059	102.4	5.8	586.1	0.0	-	5.8	586.1	70,578	139.8	98.8	-	70,479	139.6	10,568.2	89.3
2026年1月	15,067	99.9	11.3	137.3	0.0	-	11.3	137.3	75,039	142.0	0.0	-	75,039	142.0	10,617.1	83.4
2	13,192	100.1	73.2	108.1	72.3	113.5	0.9	22.9	76,033	141.2	72.3	113.5	75,961	141.2	12,270.9	100.2
3	16,655	99.1	4.0	2.0	0.0	0.0	4.0	69.3	69,530	133.6	0.0	0.0	69,530	133.7	23,162.3	123.0
2025年度 累計	160,885	104.2	553.6	98.1	467.9	93.7	85.8	132.5	69,530	133.6	0.0	0.0	69,530	133.7	143,935.1	95.5
2026年4月	15,203	98.1	19.7	852.5	0.0	-	19.7	852.5	-	-	-	-	-	-	11,763.7	101.6

資料：農林水産省「牛乳乳製品統計」、(独)農畜産業振興機構調べ

注1：機構輸入量は、検収受け入れの時点で整理している。

2：その他の輸入量は飼料用、沖縄用、学給用、TPPおよび日EU・EPA枠等の輸入量を除く。

3：四捨五入の関係で端数は合わない場合がある。

2026年度のバター及び脱脂粉乳輸入・売渡実績

品目	輸入枠	入札方式	落札数量	内容
バター	8,000～ 約10,000トン	SBS方式	3,608トン	バラ・小物
脱脂粉乳	750トン以内	一般方式 (買入)	0トン	特A35

2026年5月 バター店頭調査結果

- 1 調査方法 注1
調査員が店舗を訪問し、店頭における対象商品の陳列状況及び購入制限などの告知・表示状況を調査。
- 2 対象商品 注2
調査対象店舗で家庭消費用として販売されているバター。
- 3 調査店舗 注3、注4
京浜地域60店+京阪神地域40店 = 100店
- 4 調査日 注5
2026年5月（5月1日（金）～5月3日（日））

- 5 調査結果
2026年5月分
下表のとおり、調査対象の100店舗（京浜地域60店舗、京阪神地域40店舗）において、国産バターの家庭用（内容量200g以下のもの）については、有塩・無塩ともに欠品、取扱なしは生じていない。

■全国計 （単位：店舗）

カテゴリー	陳列状況		欠品	取扱なし	購入制限	合計
	陳列あり	欠品				
1 国産・家庭用（200g以下）・有塩	100	0	0	0	0	100
2 国産・家庭用（200g以下）・無塩	100	0	0	0	0	100
3 国産・ポンド（450g）・有塩	48	0	52	0	0	100
4 国産・ポンド（450g）・無塩	31	0	69	0	0	100

■京浜地域 （単位：店舗）

カテゴリー	陳列状況		欠品	取扱なし	購入制限	合計
	陳列あり	欠品				
1 国産・家庭用（200g以下）・有塩	60	0	0	0	0	60
2 国産・家庭用（200g以下）・無塩	60	0	0	0	0	60
3 国産・ポンド（450g）・有塩	35	0	25	0	0	60
4 国産・ポンド（450g）・無塩	26	0	34	0	0	60

■京阪神地域 （単位：店舗）

カテゴリー	陳列状況		欠品	取扱なし	購入制限	合計
	陳列あり	欠品				
1 国産・家庭用（200g以下）・有塩	40	0	0	0	0	40
2 国産・家庭用（200g以下）・無塩	40	0	0	0	0	40
3 国産・ポンド（450g）・有塩	13	0	27	0	0	40
4 国産・ポンド（450g）・無塩	5	0	35	0	0	40

- 注1：購入制限の告知・表示例は、「お一人様1点限り」などを指す。
 注2：対象商品は、国内で流通する主要なバター（主に450g以下/個）。
 ただし、バターの原材料（生乳および食塩）以外の食品（果物や植物油脂など）が添加されている商品および、高価格帯（100gあたり600円超）の商品は除く。
 注3：調査店舗数は、基本は100店舗で実施しているものの、店舗状況等により調査が出来ないこともあるため変動が生じる。
 注4：調査対象店舗の業態は、スーパーマーケットである。
 注5：調査日は、調査期間のうちいずれか1日で、調査時間は午前（開店～12時）、午後（12時～15時）、または夕方（15時～19時）。

※陳列あり…対象商品の陳列がある

※欠品…対象商品の取扱（棚）はあるが、陳列がない

※取扱なし…対象商品の取扱（棚）がない

6 直近1年間分（5月から遡って12か月分を掲載）

（単位：店舗）

公表月	調査店舗数	調査対象地域	調査店舗数	陳列あり	割合	欠品	割合	取扱なし	割合	購入制限	割合
R7.6月	100	京浜地域	60	60	100%	0	0%	0	0%	0	0%
		京阪神地域	40	40	100%	0	0%	0	0%	0	0%
R7.7月	100	京浜地域	60	60	100%	0	0%	0	0%	0	0%
		京阪神地域	40	40	100%	0	0%	0	0%	0	0%
R7.8月	100	京浜地域	60	60	100%	0	0%	0	0%	0	0%
		京阪神地域	40	40	100%	0	0%	0	0%	0	0%
R7.9月	100	京浜地域	60	60	100%	0	0%	0	0%	0	0%
		京阪神地域	40	40	100%	0	0%	0	0%	0	0%
R7.10月	100	京浜地域	60	60	100%	0	0%	0	0%	0	0%
		京阪神地域	40	40	100%	0	0%	0	0%	0	0%
R7.11月	100	京浜地域	60	60	100%	0	0%	0	0%	0	0%
		京阪神地域	40	40	100%	0	0%	0	0%	0	0%
R7.12月	100	京浜地域	60	60	100%	0	0%	0	0%	0	0%
		京阪神地域	40	40	100%	0	0%	0	0%	0	0%
R8.1月	100	京浜地域	60	60	100%	0	0%	0	0%	0	0%
		京阪神地域	40	40	100%	0	0%	0	0%	0	0%
R8.2月	100	京浜地域	60	60	100%	0	0%	0	0%	0	0%
		京阪神地域	40	40	100%	0	0%	0	0%	0	0%
R8.3月	100	京浜地域	60	60	100%	0	0%	0	0%	0	0%
		京阪神地域	40	40	100%	0	0%	0	0%	0	0%
R8.4月	100	京浜地域	60	60	100%	0	0%	0	0%	0	0%
		京阪神地域	40	40	100%	0	0%	0	0%	0	0%
R8.5月	100	京浜地域	60	60	100%	0	0%	0	0%	0	0%
		京阪神地域	40	40	100%	0	0%	0	0%	0	0%

※調査対象の100店舗（京浜地域60店舗、京阪神地域40店舗）において、家庭消費用として販売されているバターの陳列状況及び購入制限など告知・表示状況を調査し、直近1年分を掲載する。

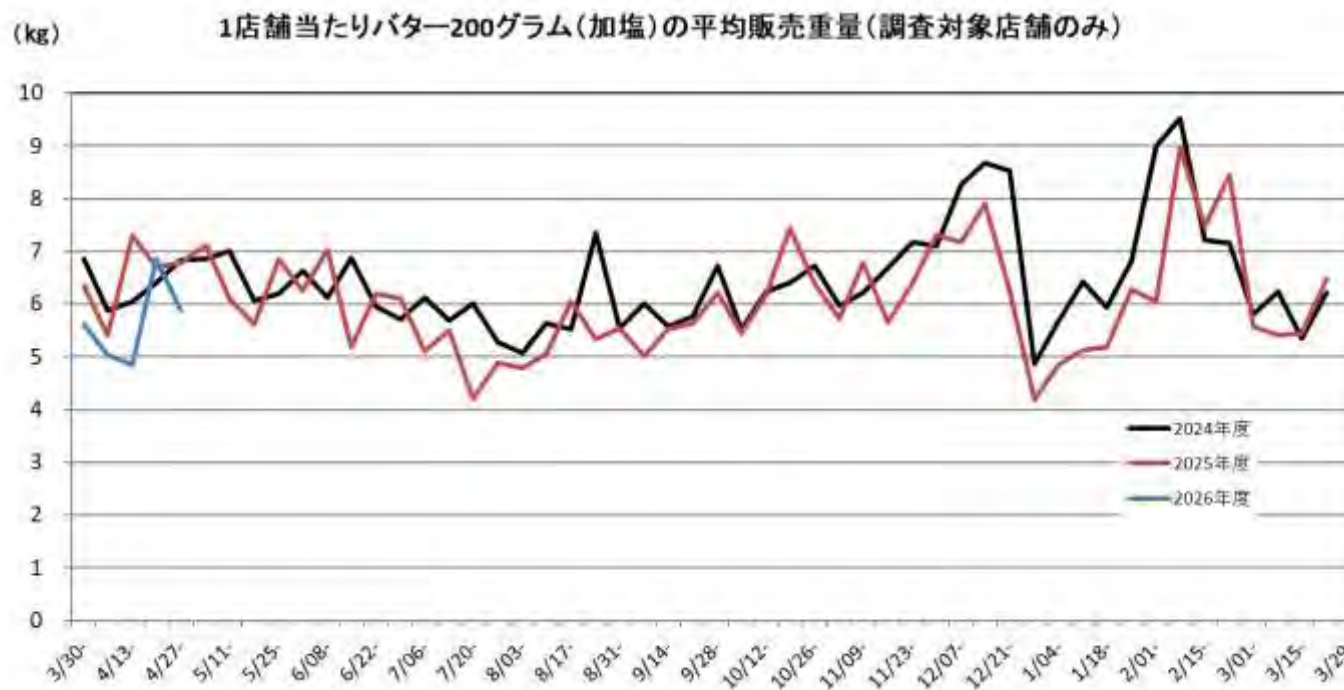
- ・本資料は、株式会社マーケティング・コアが委託調査を実施し、集計した数値をまとめたものである。
- ・本情報は、情報提供を目的とするものであり、提供した情報の利用に関連して、万が一、不利益が被る事態等が生じたとしてもalicは一切の責任を負いません。

小売店におけるバターの販売状況(4月27日～5月3日)

本資料は、(株)マーチャンダイジング・オン社のPOS情報サービス(RDS-POS)による。
1店舗当たり販売重量は、全国の小売店(スーパーマーケット)の販売データを集計しており、調査対象店舗数は3,800店である。
本資料のバターとは、発酵バター、果実等を含有するもの、その他バターの類似品等を含まない。日付はデータ観測期間(月曜～日曜)の初日を表示しており、現在表示の日付は全て2025年度に合わせている。

1店舗当たり販売重量

1店舗当たり販売重量については、5.88kg(前年同期比 86.7%、-0.90kg)となった。



<利用上の注意>

バターの販売重量は、統計の正確性と信頼性を確保するため、調査対象店舗の抽出調整を行い、100店舗あたりの数量×200gとし、1店舗あたりの平均販売重量(kg)は、その100分の1としています。また、2026年度と比較する過去年度のデータについては、2025年度に販売終了した一部商品を除いた数量としています。

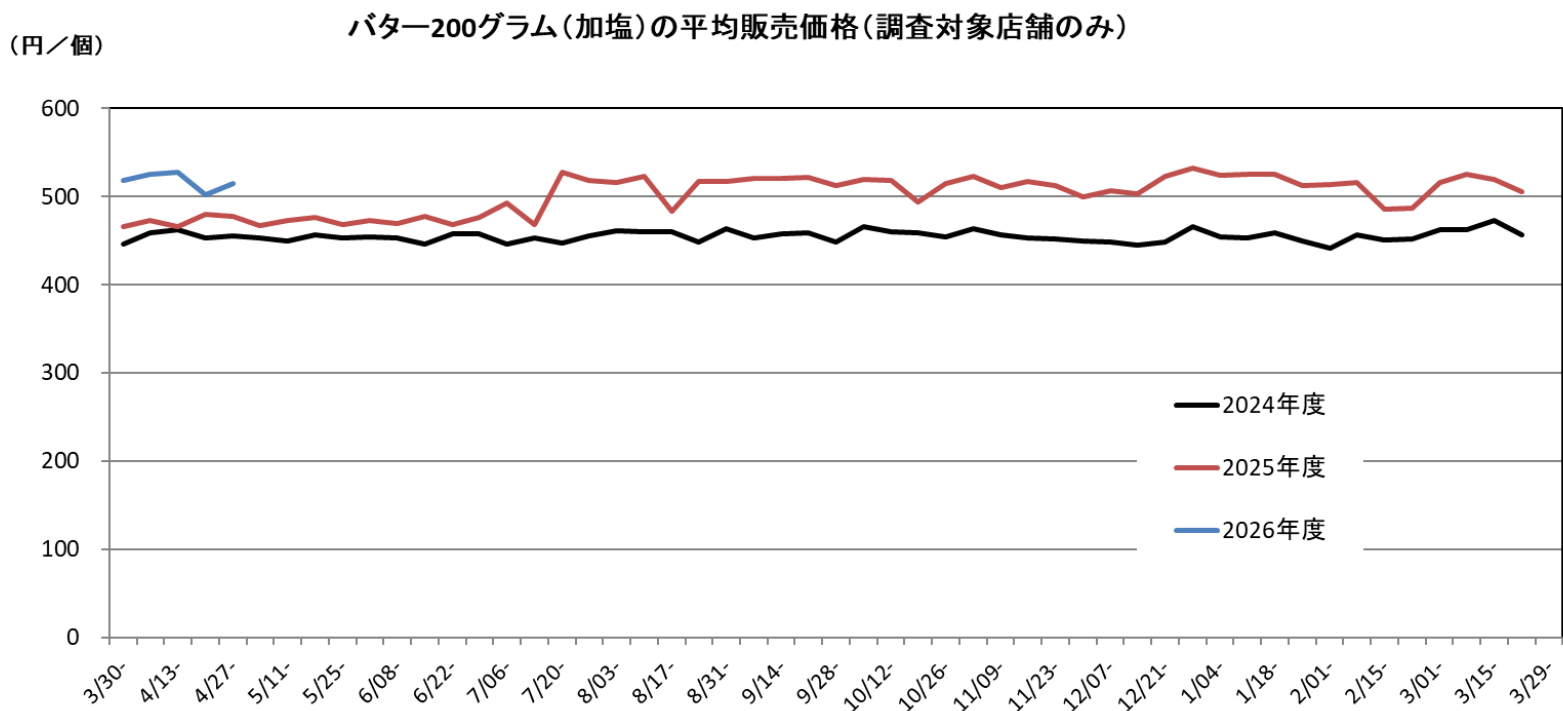
なお、これまで掲載していた2025年度までのデータは下記URLのページに掲載しています。

【過去データのページURL】https://www.alic.go.jp/r-nyuseihin/raku01_000368.html

平均販売価格

平均販売価格^(注)については、515.2円/個(前年同期比107.7%、37.0円高)となった。

注:平均販売価格は、調査対象としている200グラムの加塩バター製品、それぞれの平均販売価格及び期間中の販売個数から算出した加重平均である。価格は消費税を含まない。



<利用上の注意>

バターの200グラム(加塩)販売価格は、統計の正確性と信頼性を確保するため、調査対象店舗の抽出調整を行い、100店舗あたりの平均販売価格としています。また、2026年度と比較する過去年度のデータについては、2025年度に販売終了した一部商品を除いた平均販売価格としています。

なお、これまで掲載していた2025年度までのデータは下記URLのページに掲載しています。

【過去データのページURL】https://www.alic.go.jp/r-nyuseihin/raku01_000368.html

令和 8 年度のバター及び脱脂粉乳等の国家貿易による輸入枠数量の検証

令和 8 年 6 月
農 林 水 産 省

1 バター及び脱脂粉乳等の国家貿易による輸入枠数量

バターや脱脂粉乳等の輸入は、国内需給に影響を与えないよう、(独)農畜産業振興機構を通じた国家貿易が基本。その輸入枠については、毎年 1 月に翌年度全体の枠数量を示し、5 月と 9 月を基本に増減の必要性を検証。

2 直近の需給状況

ヨーグルト等の原料となる脱脂粉乳の需要は低迷する一方、バターの需要は業務用を中心に堅調。

令和 8 年度内は、飲用需要の減少もあってバターの在庫水準は年間を通じて堅調に推移し、年度末 3.6 万トンとなる見通し。他方で、生産動向が見通し難いことから、上振れ下振れ両方の可能性があり、需給動向を注視していく必要がある。

(参考 1) 年度末のバター在庫量

令和 6 年度末 2.7 万トン

令和 7 年度末 3.4 万トン

令和 8 年度末 3.6 万トン (見通し)

3 輸入枠数量の検証

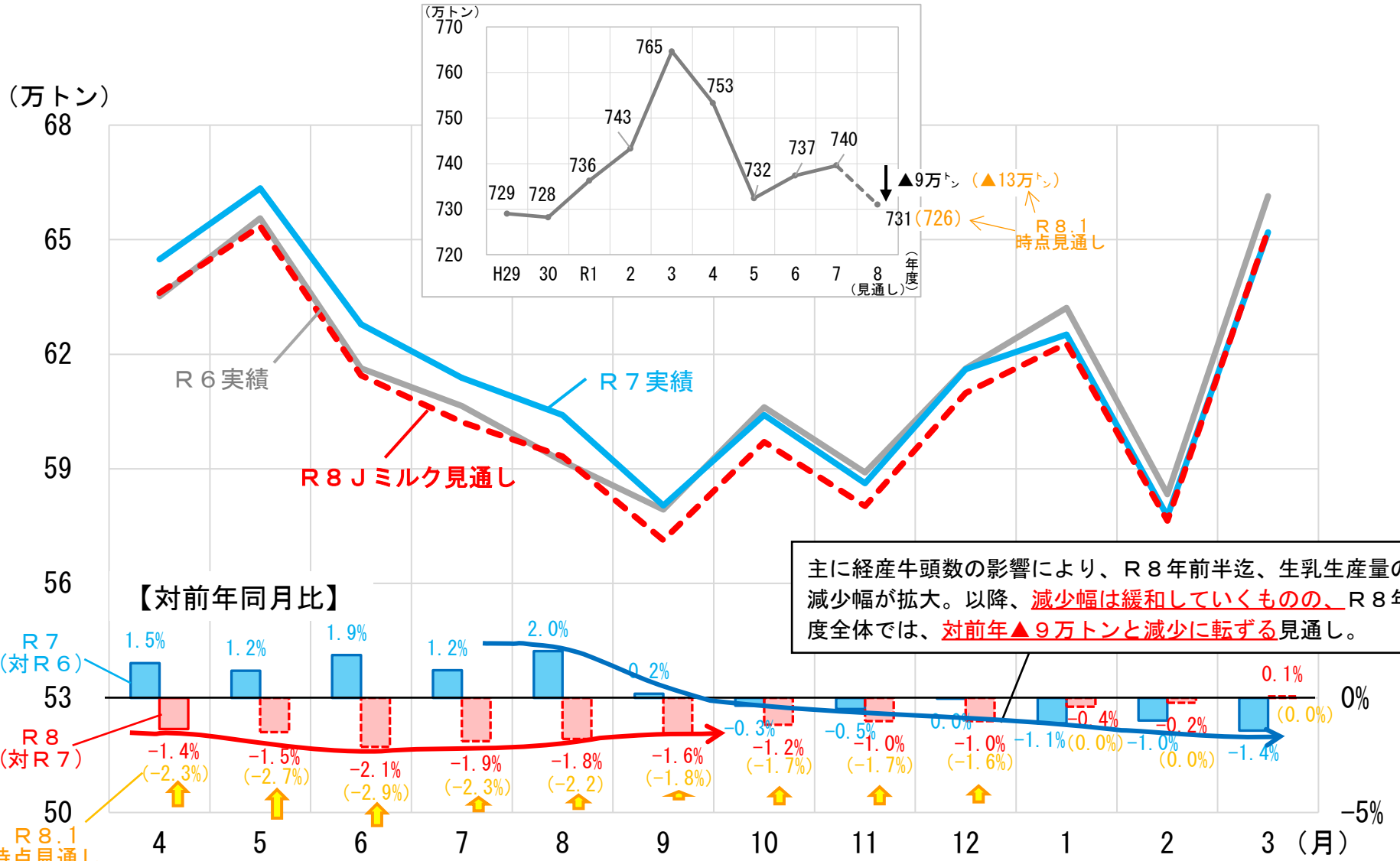
2 の需給状況を踏まえて、現時点では、バターが欠品に迄至るとは積極的に評価できないことから、令和 8 年度の輸入枠は、引き続き、WTO において輸入機会の提供を約束している最低数量 (カレントアクセス : 生乳換算で 13.7 万トン) にとどめ、品目別内訳を据え置くこととする。

(参考 2) 品目別内訳

脱脂粉乳 : 750 トン以内、ホエイ : 4,500 トン以内、バターオイル : 140 トン以内

バター : 8,000 ~ 約 10,000 トン

生乳生産量 (実績と見通し)

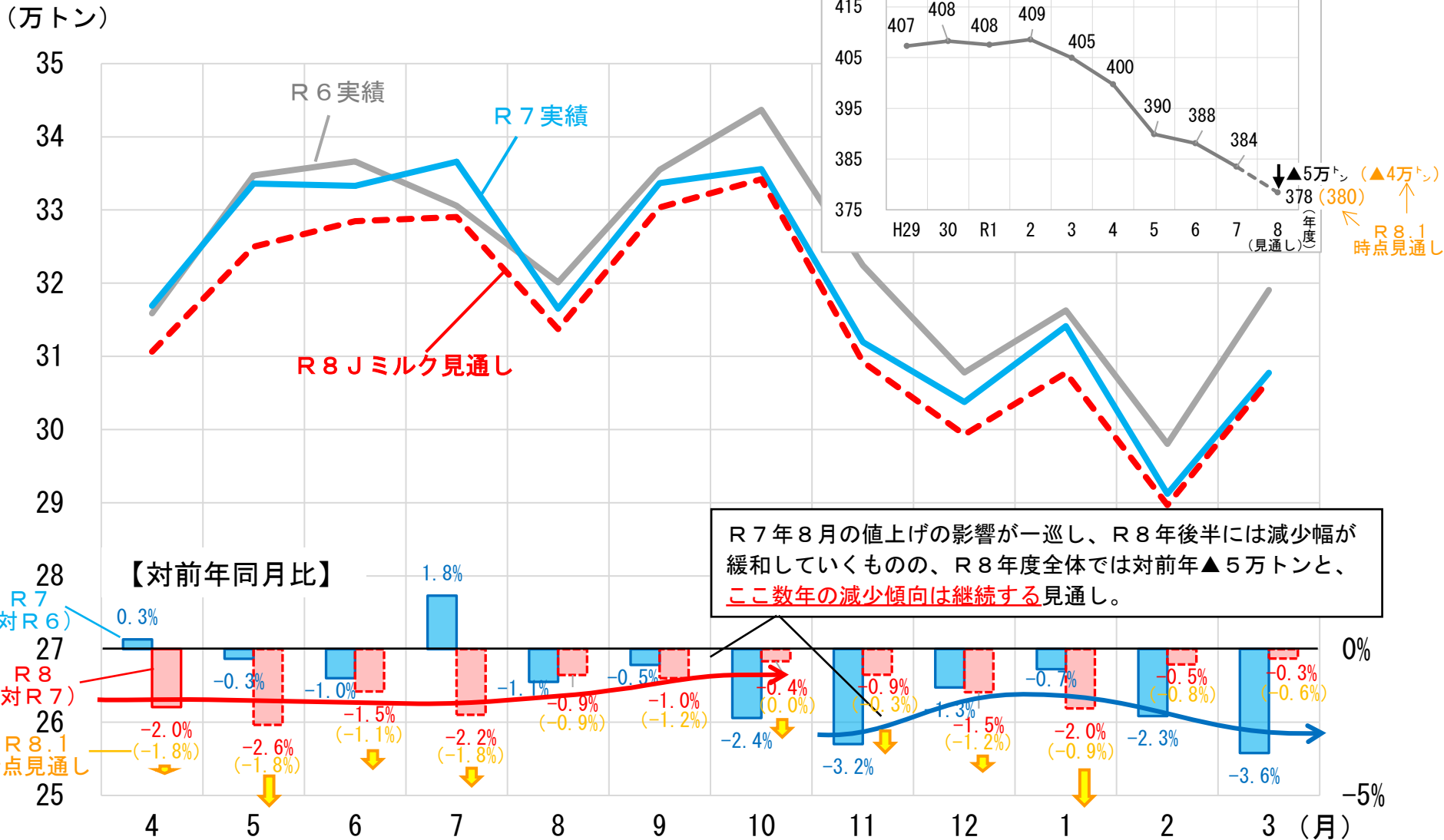


主に経産牛頭数の影響により、R 8 年前半迄、生乳生産量の減少幅が拡大。以降、減少幅は緩和していくものの、R 8 年度全体では、対前年▲9万トンと減少に転ずる見通し。

《R 8 年 1 月時点見通しから 6 月時点見通しへの変化》 上半期を中心に上振れし、年度全体では 5 万トン上振れ

飲用等向け生乳生産量

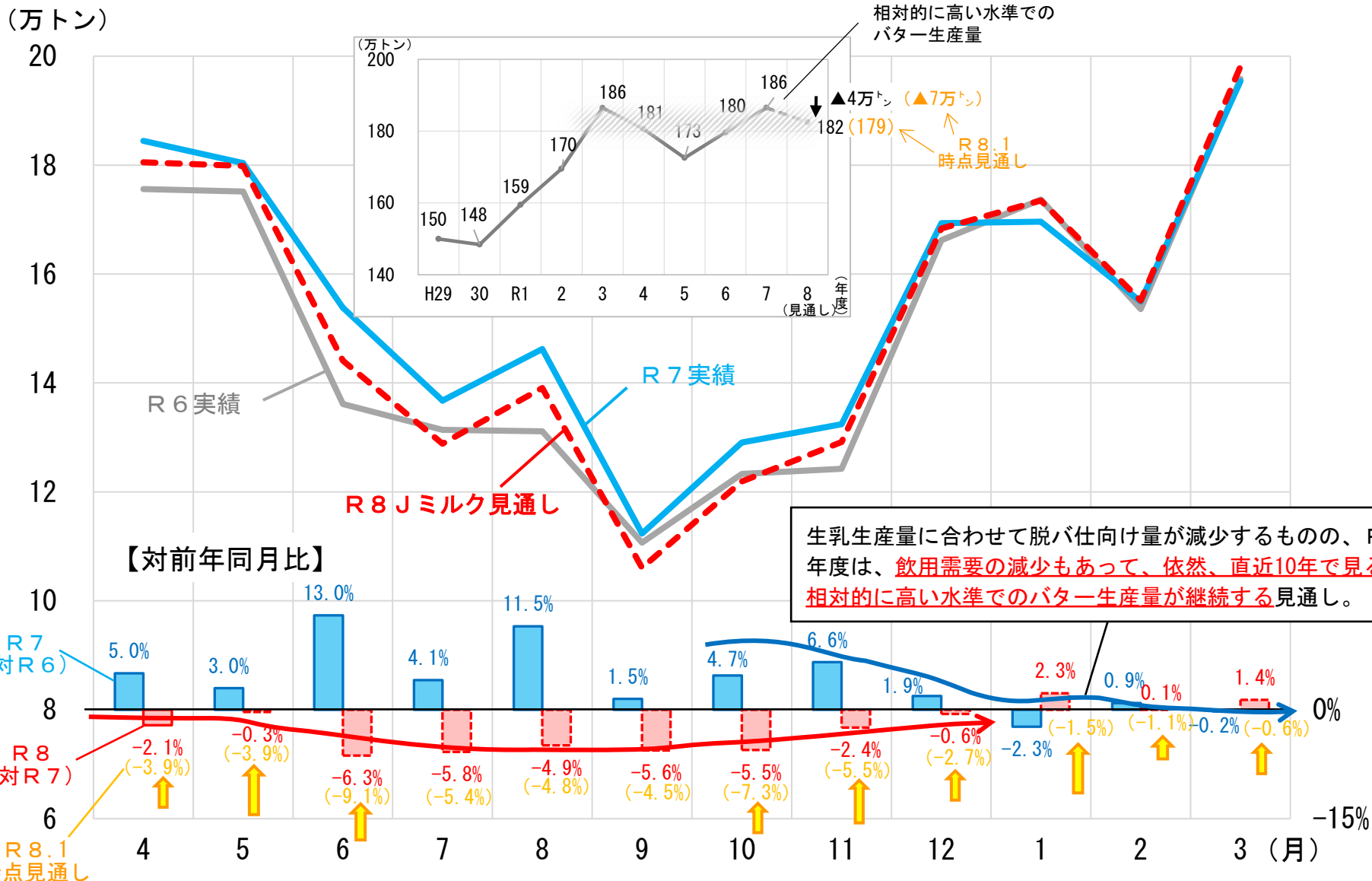
(実績と見通し)



《R 8年1月時点見通しから6月時点見通しへの変化》 多くの月で下振れし、年度全体では1万トン下振れ

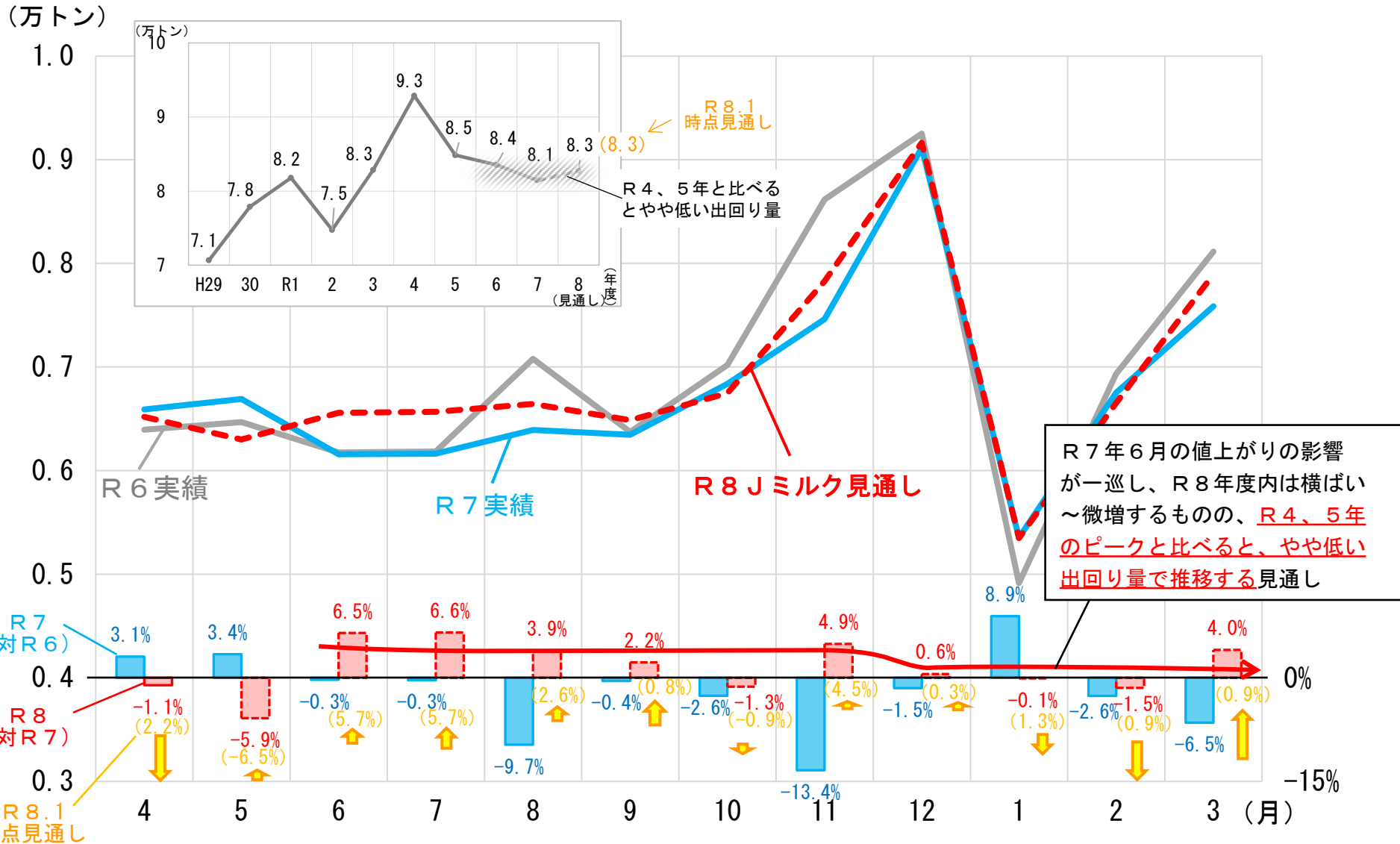
生乳の脱バ仕向け量

(実績と見通し)



《R8年1月時点見通しから6月時点見通しへの変化》 多くの月で上振れし、年度全体では3万トン上振れ

バター出回り量 (実績と見通し)



《R8年1月時点見通しから6月時点見通しへの変化》 月によって上振れ、下振れしているが、年度全体では変わらず

脱脂粉乳在庫量の推移

・在庫低減対策を毎年2～3万トン実施すれば、安定供給に必要な在庫水準である5～7万トンの範囲に収められる

