

バター等の需給及び輸入の状況等について

2026年1月30日

バター供需表

| 年度・月 | 生産量 | | 輸入量 | | | | 推定期末在庫量 | | | | 推定出回り量 | | | | | |
|--------------|--------|---------|----------|---------|----------|---------|---------|---------|---------|---------|--------|---------|--------|---------|----------|---------|
| | (トン) | 前年比 (%) | (トン) | 前年比 (%) | 機構輸入量 | | その他の輸入量 | | 推定期末在庫量 | | 民間在庫量 | | (トン) | 前年比 (%) | | |
| | | | | | (トン) | 前年比 (%) | (トン) | 前年比 (%) | (トン) | 前年比 (%) | (トン) | 前年比 (%) | (トン) | 前年比 (%) | (トン) | 前年比 (%) |
| 2020年度 | 70,959 | 108.3 | 13,860.5 | 64.5 | 13,354.3 | 62.8 | 506.2 | 239.8 | 38,862 | 134.9 | 0.0 | - | 38,862 | 134.9 | 74,763.5 | 91.4 |
| 2021 | 75,085 | 105.8 | 8,468.9 | 61.1 | 8,185.4 | 61.3 | 283.5 | 56.0 | 39,574 | 101.8 | 0.0 | - | 39,574 | 101.8 | 82,841.9 | 110.8 |
| 2022 | 73,157 | 97.4 | 8,977.0 | 106.0 | 8,679.5 | 106.0 | 297.5 | 104.9 | 28,831 | 72.9 | 0.0 | - | 28,831 | 72.9 | 92,877.0 | 112.1 |
| 2023 | 68,460 | 93.6 | 11,984.8 | 133.5 | 11,737.8 | 135.2 | 247.0 | 83.0 | 24,429 | 84.7 | 0.0 | - | 24,429 | 84.7 | 84,846.8 | 91.4 |
| 2024 | 72,671 | 106.2 | 13,580.0 | 113.3 | 13,256.9 | 112.9 | 323.1 | 130.8 | 27,159 | 111.2 | 0.0 | - | 27,159 | 111.2 | 83,521.0 | 98.4 |
| 2024年10月 | 5,012 | 116.4 | 854.1 | 200.2 | 831.2 | 202.8 | 22.9 | 137.2 | 24,885 | 102.0 | 0.0 | 0.0 | 24,885 | 102.0 | 7,017.1 | 110.6 |
| 11 | 4,978 | 112.9 | 2,285.9 | 422.4 | 2,255.1 | 454.1 | 30.8 | 69.0 | 23,532 | 109.0 | 0.0 | 0.0 | 23,532 | 109.0 | 8,616.9 | 111.3 |
| 12 | 6,628 | 107.1 | 1,583.8 | 122.1 | 1,570.6 | 122.7 | 13.3 | 75.6 | 22,492 | 110.7 | 0.0 | 0.0 | 22,492 | 110.7 | 9,251.8 | 105.6 |
| 2025年1月 | 7,441 | 107.1 | 673.8 | 56.8 | 658.8 | 56.0 | 15.0 | 145.0 | 25,693 | 113.1 | 0.0 | 0.0 | 25,693 | 113.1 | 4,913.8 | 85.7 |
| 2 | 6,262 | 99.6 | 877.4 | 64.1 | 843.0 | 62.0 | 34.5 | 384.7 | 25,899 | 111.5 | 0.0 | 0.0 | 25,899 | 111.5 | 6,933.4 | 96.9 |
| 3 | 8,253 | 106.2 | 1,121.3 | 138.5 | 1,088.6 | 139.7 | 32.6 | 106.5 | 27,159 | 111.2 | 0.0 | 0.0 | 27,159 | 111.2 | 8,114.3 | 109.9 |
| 2025年4月 | 7,746 | 106.2 | 1,178.7 | 189.4 | 1,122.9 | 196.8 | 55.8 | 107.7 | 29,494 | 113.7 | 0.0 | 0.0 | 29,494 | 113.7 | 6,589.7 | 103.1 |
| 5 | 7,401 | 103.9 | 939.9 | 70.6 | 921.3 | 69.5 | 18.6 | 285.9 | 31,144 | 111.5 | 0.0 | 0.0 | 31,144 | 111.5 | 6,690.9 | 103.4 |
| 6 | 6,356 | 119.9 | 663.7 | 68.9 | 655.8 | 70.4 | 7.9 | 25.5 | 32,007 | 114.2 | 0.0 | 0.0 | 32,007 | 114.2 | 6,156.7 | 99.7 |
| 7 | 5,473 | 107.1 | 956.1 | 120.2 | 926.1 | 121.5 | 30.0 | 90.6 | 32,274 | 116.3 | 0.0 | 0.0 | 32,274 | 116.3 | 6,162.1 | 99.6 |
| 8 | 5,777 | 113.2 | 926.5 | 53.7 | 917.0 | 54.3 | 9.4 | 25.4 | 32,585 | 118.5 | 0.0 | 0.0 | 32,585 | 118.5 | 6,392.5 | 90.3 |
| 9 | 4,478 | 107.5 | 618.2 | 83.0 | 600.4 | 82.2 | 17.8 | 121.3 | 31,336 | 120.4 | 0.0 | 0.0 | 31,336 | 120.4 | 6,345.2 | 99.6 |
| 10 | 5,254 | 104.8 | 1,096.6 | 128.4 | 1,063.3 | 127.9 | 33.3 | 145.5 | 30,851 | 124.0 | 0.0 | 0.0 | 30,851 | 124.0 | 6,835.6 | 97.4 |
| 11 | 5,512 | 110.7 | 1,091.9 | 47.8 | 1,074.9 | 47.7 | 17.0 | 55.2 | 29,993 | 127.5 | 0.0 | 0.0 | 29,993 | 127.5 | 7,461.9 | 86.6 |
| 12 | 7,050 | 106.4 | 1,226.1 | 77.4 | 1,215.5 | 77.4 | 10.5 | 79.5 | 29,156 | 129.6 | 0.0 | 0.0 | 29,156 | 129.6 | 9,113.1 | 98.5 |
| 2025年度 累計 | 55,048 | 108.5 | 8,697.6 | 79.7 | 8,497.2 | 79.7 | 200.4 | 83.2 | - | - | - | - | - | - | 61,747.6 | 97.1 |

資料：農林水産省「牛乳乳製品統計」、(独)農畜産業振興機構調べ

注1：機構輸入量は、検収受け入れの時点で整理している。

2：その他の輸入量は飼料用、沖縄用、学給用、航空機用（本邦と外国との間を往来するもの）、見本市販売用およびTPPならびに日EU・EPA枠の輸入量を除く。

3：四捨五入の関係で端数は合わない場合がある。

バターの需給表(乳業メーカー等13社)

※2月3日公表予定 暫定版

| 年度・月 | 生産量 ^{注1、注2} | | | | | | | | 輸入量 ^{注3} | | | | | | | | 消費量(出回り量) ^{注1、注2、注4} | | | | | | | | 月末在庫量 | | | | | | | |
|----------|----------------------|--------|----------|--------|--------|--------|--------|--------|-------------------|--------|----------|--------|-----|--------|-----|--------|-------------------------------|--------|----------|--------|--------|--------|--------|--------|--------|--------|----------|--------|--------|--------|-------|--------|
| | バラ | | ポンド・シート等 | | 家庭用 | | (ト) | 前年比(%) | バラ | | ポンド・シート等 | | 家庭用 | | (ト) | 前年比(%) | バラ | | ポンド・シート等 | | 家庭用 | | (ト) | 前年比(%) | バラ | | ポンド・シート等 | | 家庭用 | | | |
| | (ト) | 前年比(%) | (ト) | 前年比(%) | (ト) | 前年比(%) | | | (ト) | 前年比(%) | (ト) | 前年比(%) | (ト) | 前年比(%) | | | (ト) | 前年比(%) | (ト) | 前年比(%) | (ト) | 前年比(%) | | | (ト) | 前年比(%) | (ト) | 前年比(%) | (ト) | 前年比(%) | (ト) | 前年比(%) |
| 2020年度 | 69,533 | 108.5 | 21,787 | 141.7 | 25,942 | 84.4 | 21,804 | 121.1 | 2,461 | 36.4 | 2,172 | 35.6 | 288 | 43.7 | 0 | - | 62,361 | 95.8 | 16,284 | 83.2 | 24,871 | 90.1 | 21,205 | 118.3 | 36,734 | 135.5 | 22,425 | 152.0 | 12,340 | 112.4 | 1,969 | 143.7 |
| 2021 | 74,000 | 106.4 | 24,177 | 111.0 | 28,893 | 111.4 | 20,929 | 96.0 | 82 | 3.3 | 82 | 3.8 | 0 | 0.0 | 0 | - | 72,884 | 116.9 | 23,370 | 143.5 | 28,593 | 115.0 | 20,922 | 98.7 | 37,932 | 103.3 | 23,315 | 104.0 | 12,641 | 102.4 | 1,977 | 100.4 |
| 2022 | 72,604 | 98.1 | 22,847 | 94.5 | 28,624 | 99.1 | 21,132 | 101.0 | 0 | 0.0 | 0 | 0.0 | 0 | - | 0 | - | 82,820 | 113.6 | 30,189 | 129.2 | 31,342 | 109.6 | 21,290 | 101.8 | 27,715 | 73.1 | 15,973 | 68.5 | 9,924 | 78.5 | 1,819 | 92.0 |
| 2023 | 67,006 | 92.3 | 18,198 | 79.6 | 28,293 | 98.8 | 20,516 | 97.1 | 497 | - | 497 | - | 0 | - | 0 | - | 71,968 | 86.9 | 21,692 | 71.9 | 29,671 | 94.7 | 20,605 | 96.8 | 23,250 | 83.9 | 12,976 | 81.2 | 8,545 | 86.1 | 1,729 | 95.1 |
| 2024 | 70,544 | 105.3 | 20,109 | 110.5 | 29,306 | 103.6 | 21,129 | 103.0 | 0 | - | 0 | - | 0 | - | 0 | - | 67,964 | 94.4 | 17,925 | 82.6 | 29,062 | 97.9 | 20,977 | 101.8 | 25,830 | 111.1 | 15,160 | 116.8 | 8,789 | 102.9 | 1,881 | 108.8 |
| 2024年10月 | 5,058 | 116.5 | 1,034 | 154.9 | 2,101 | 111.5 | 1,923 | 107.5 | 0 | - | 0 | - | 0 | - | 0 | - | 6,043 | 101.9 | 1,818 | 106.0 | 2,408 | 100.2 | 1,817 | 100.4 | 23,867 | 101.3 | 12,662 | 100.1 | 8,732 | 101.1 | 2,472 | 108.8 |
| 11 | 5,051 | 111.7 | 1,065 | 126.2 | 2,018 | 107.6 | 1,968 | 109.2 | 0 | - | 0 | - | 0 | - | 0 | - | 6,286 | 88.1 | 1,745 | 80.7 | 2,712 | 98.7 | 1,829 | 82.3 | 22,632 | 108.0 | 11,982 | 105.7 | 8,038 | 103.5 | 2,612 | 140.8 |
| 12 | 6,041 | 103.9 | 1,669 | 131.5 | 2,613 | 94.9 | 1,759 | 98.3 | 0 | - | 0 | - | 0 | - | 0 | - | 7,138 | 100.3 | 1,548 | 88.0 | 3,235 | 98.1 | 2,355 | 114.3 | 21,534 | 109.6 | 12,103 | 111.6 | 7,416 | 102.7 | 2,016 | 127.3 |
| 2025年1月 | 7,054 | 106.8 | 2,168 | 109.7 | 3,022 | 109.1 | 1,865 | 100.3 | 0 | - | 0 | - | 0 | - | 0 | - | 4,034 | 91.8 | 693 | 55.5 | 1,892 | 109.5 | 1,449 | 102.4 | 24,555 | 112.3 | 13,577 | 117.3 | 8,545 | 103.4 | 2,432 | 119.9 |
| 2 | 6,047 | 100.6 | 2,049 | 115.9 | 2,435 | 98.3 | 1,563 | 88.4 | 0 | - | 0 | - | 0 | - | 0 | - | 5,867 | 104.2 | 1,378 | 102.5 | 2,303 | 102.2 | 2,186 | 107.5 | 24,735 | 111.2 | 14,248 | 118.8 | 8,677 | 102.3 | 1,810 | 102.5 |
| 3 | 7,460 | 105.7 | 2,558 | 105.2 | 2,908 | 103.1 | 1,994 | 110.4 | 0 | - | 0 | - | 0 | - | 0 | - | 6,366 | 105.2 | 1,647 | 113.5 | 2,796 | 101.3 | 1,922 | 104.4 | 25,830 | 111.1 | 15,160 | 116.8 | 8,789 | 102.9 | 1,881 | 108.8 |
| 2025年4月 | 7,273 | 105.2 | 2,622 | 120.5 | 2,839 | 103.6 | 1,813 | 90.8 | 0 | - | 0 | - | 0 | - | 0 | - | 5,119 | 91.2 | 1,145 | 81.9 | 2,484 | 98.8 | 1,490 | 87.7 | 27,984 | 114.0 | 16,636 | 121.0 | 9,144 | 104.2 | 2,204 | 108.7 |
| 5 | 7,129 | 102.4 | 2,784 | 120.4 | 2,597 | 84.3 | 1,748 | 111.6 | 0 | - | 0 | - | 0 | - | 0 | - | 5,447 | 105.5 | 1,441 | 98.1 | 2,211 | 106.2 | 1,795 | 111.4 | 29,666 | 112.6 | 17,979 | 123.2 | 9,530 | 97.5 | 2,158 | 108.8 |
| 6 | 6,410 | 119.9 | 2,394 | 155.4 | 2,500 | 106.8 | 1,516 | 103.4 | 0 | - | 0 | - | 0 | - | 0 | - | 5,562 | 107.3 | 1,547 | 106.5 | 2,240 | 99.7 | 1,775 | 119.6 | 30,515 | 115.1 | 18,826 | 128.2 | 9,790 | 99.2 | 1,899 | 96.6 |
| 7 | 5,510 | 107.6 | 1,592 | 115.3 | 2,356 | 110.2 | 1,561 | 97.4 | 0 | - | 0 | - | 0 | - | 0 | - | 5,055 | 96.6 | 1,611 | 101.5 | 2,182 | 103.4 | 1,262 | 82.0 | 30,970 | 117.3 | 18,807 | 129.9 | 9,964 | 100.7 | 2,198 | 108.3 |
| 8 | 5,476 | 107.6 | 1,825 | 153.2 | 2,206 | 100.7 | 1,445 | 84.6 | 0 | - | 0 | - | 0 | - | 0 | - | 5,133 | 96.5 | 1,584 | 104.4 | 2,122 | 93.2 | 1,427 | 93.6 | 31,313 | 119.6 | 19,048 | 134.6 | 10,048 | 102.5 | 2,216 | 100.2 |
| 9 | 4,737 | 107.6 | 1,329 | 137.8 | 1,888 | 109.8 | 1,520 | 88.5 | 0 | - | 0 | - | 0 | - | 0 | - | 5,887 | 102.9 | 1,799 | 107.8 | 2,396 | 96.3 | 1,692 | 108.2 | 30,162 | 121.4 | 18,578 | 138.2 | 9,540 | 105.6 | 2,044 | 86.4 |
| 10 | 5,284 | 104.5 | 1,502 | 145.3 | 2,135 | 101.6 | 1,647 | 85.6 | 0 | - | 0 | - | 0 | - | 0 | - | 5,677 | 93.9 | 1,513 | 83.2 | 2,499 | 103.8 | 1,664 | 91.6 | 29,770 | 124.7 | 18,567 | 146.6 | 9,176 | 105.1 | 2,026 | 82.0 |
| 11 | 5,491 | 108.7 | 1,503 | 141.1 | 2,153 | 106.7 | 1,835 | 93.3 | 0 | - | 0 | - | 0 | - | 0 | - | 6,209 | 98.8 | 1,807 | 103.5 | 2,581 | 95.2 | 1,821 | 99.6 | 29,052 | 128.4 | 18,263 | 152.4 | 8,748 | 108.8 | 2,041 | 78.1 |
| 12 | 6,462 | 107.0 | 1,903 | 114.0 | 2,539 | 97.2 | 2,020 | 114.9 | 0 | - | 0 | - | 0 | - | 0 | - | 7,317 | 102.5 | 1,815 | 117.2 | 3,173 | 98.1 | 2,329 | 98.9 | 28,198 | 130.9 | 18,350 | 151.6 | 8,115 | 109.4 | 1,732 | 85.9 |
| 2025年度累計 | 53,773 | 107.6 | 17,454 | 130.9 | 21,213 | 101.3 | 15,105 | 96.2 | 0 | - | 0 | - | 0 | - | 0 | - | 51,405 | 99.4 | 14,263 | 100.4 | 21,887 | 99.2 | 15,254 | 98.9 | 28,198 | 130.9 | 18,350 | 151.6 | 8,115 | 109.4 | 1,732 | 85.9 |

資料：(独)農畜産業振興機構調べ

注1：国内乳業メーカー等13社。

2：生産量・消費量は、バラバターからポンド・シートなどに改装した数量を含む。

3：輸入量は機構輸入分のみで、数量については売渡し及び検収月で計上している。

4：消費量は、「生産量」+「輸入量」-「在庫増減量」で算出。

5：四捨五入の関係で端数は合わない場合がある。

脱脂粉乳の需給表

| 年度・月 | 生産量 | | 輸入量 | | | | 推定期末在庫量 | | | | 推定出回り量 | | | | | |
|--------------|----------------|--------------|--------------|--------------|---------------|--------------|-----------------|--------------|---------------|--------------|---------------|----------|---------------|--------------|-----------------|-------------|
| | (トン) | 前年比 (%) | (トン) | 前年比 (%) | 機構輸入量 (トン) | 前年比 (%) | その他の輸入量 (トン) | 前年比 (%) | (トン) | 前年比 (%) | 機構在庫量 (トン) | 前年比 (%) | 民間在庫量 (トン) | 前年比 (%) | (トン) | 前年比 (%) |
| 2020年度 | 140,440 | 107.6 | 2,026.7 | 25.1 | 1,759.1 | 23.5 | 267.6 | 43.4 | 81,175 | 106.3 | 247.0 | 0.0 | 80,928 | 106.0 | 137,630.7 | 107.7 |
| 2021 | 159,723 | 113.7 | 653.9 | 32.3 | 495.6 | 28.2 | 158.3 | 59.2 | 97,695 | 120.4 | 0.0 | 0.0 | 97,695 | 120.7 | 143,856.9 | 104.5 |
| 2022 | 154,373 | 96.7 | 205.7 | 31.5 | 91.1 | 18.4 | 114.6 | 72.4 | 64,509 | 66.0 | 0.0 | 0.0 | 64,509 | 66.0 | 187,764.7 | 130.5 |
| 2023 | 147,250 | 95.4 | 754.1 | 366.7 | 659.6 | 724.4 | 94.5 | 82.5 | 47,749 | 74.0 | 68.3 | 0.0 | 47,681 | 73.9 | 164,763.9 | 87.8 |
| 2024 | 154,429 | 104.9 | 564.2 | 74.8 | 499.5 | 75.7 | 64.7 | 68.5 | 52,027 | 109.0 | 37.5 | 54.9 | 51,989 | 109.0 | 150,716.0 | 91.5 |
| 2024年10月 | 10,626 | 110.4 | 8.1 | 113.5 | 0.0 | - | 8.1 | 113.5 | 47,505 | 88.1 | 74.5 | - | 47,430 | 88.0 | 12,217.1 | 84.8 |
| 11 | 11,172 | 105.3 | 4.7 | 41.4 | 0.0 | - | 4.7 | 41.4 | 47,623 | 94.8 | 0.0 | - | 47,623 | 94.8 | 11,058.2 | 77.2 |
| 12 | 14,705 | 101.6 | 1.0 | 58.0 | 0.0 | - | 1.0 | 58.0 | 50,491 | 100.7 | 0.0 | - | 50,491 | 100.7 | 11,838.0 | 81.4 |
| 2025年1月 | 15,084 | 106.2 | 8.2 | 4.3 | 0.0 | 0.0 | 8.2 | 88.2 | 52,854 | 100.9 | 0.0 | 0.0 | 52,854 | 101.3 | 12,729.2 | 104.6 |
| 2 | 13,179 | 99.5 | 67.7 | 68.5 | 63.7 | 69.7 | 4.0 | 53.9 | 53,853 | 104.0 | 63.7 | 47.5 | 53,789 | 104.1 | 12,248.0 | 87.8 |
| 3 | 16,803 | 103.9 | 202.0 | 284.7 | 196.3 | 287.6 | 5.8 | 212.4 | 52,027 | 109.0 | 37.5 | 54.9 | 51,989 | 109.0 | 18,831.2 | 92.9 |
| 2025年4月 | 15,505 | 104.1 | 2.3 | 7.5 | 0.0 | 0.0 | 2.3 | 38.1 | 55,953 | 109.7 | 37.5 | 40.4 | 55,915 | 109.8 | 11,581.3 | 99.1 |
| 5 | 15,526 | 104.4 | 4.1 | 8.1 | 0.0 | 0.0 | 4.1 | 207.2 | 60,603 | 111.2 | 0.0 | 0.0 | 60,603 | 111.4 | 10,879.6 | 95.2 |
| 6 | 13,059 | 111.5 | 11.0 | 11.0 | 0.0 | 0.0 | 11.0 | 122.3 | 63,808 | 117.6 | 0.0 | 0.0 | 63,808 | 117.8 | 9,865.0 | 81.8 |
| 7 | 11,366 | 103.6 | 110.2 | - | 99.3 | - | 10.9 | 464.8 | 63,502 | 121.5 | 99.3 | 108.7 | 63,403 | 121.5 | 11,781.9 | 91.1 |
| 8 | 12,453 | 114.0 | 99.4 | - | 98.1 | - | 1.4 | 36.0 | 65,471 | 128.6 | 98.1 | - | 65,373 | 128.4 | 10,583.7 | 85.9 |
| 9 | 9,845 | 103.9 | 10.4 | 12.4 | 0.0 | 0.0 | 10.4 | 106.9 | 64,662 | 131.7 | 0.0 | 0.0 | 64,662 | 131.9 | 10,664.5 | 93.8 |
| 10 | 11,368 | 107.0 | 14.1 | 175.0 | 0.0 | - | 14.1 | 175.0 | 64,221 | 135.2 | 0.0 | 0.0 | 64,221 | 135.4 | 11,823.1 | 96.8 |
| 11 | 11,791 | 105.5 | 207.7 | - | 198.2 | - | 9.5 | 201.7 | 66,081 | 138.8 | 198.2 | - | 65,883 | 138.3 | 10,138.5 | 91.7 |
| 12 | 15,059 | 102.4 | 5.8 | 586.1 | 0.0 | - | 5.8 | 586.1 | 70,578 | 139.8 | 98.8 | - | 70,479 | 139.6 | 10,568.2 | 89.3 |
| 2025年度 累計 | 115,972 | 106.0 | 465.1 | 162.5 | 395.6 | 165.1 | 69.5 | 148.9 | - | - | - | - | - | - | 97,885.8 | 91.6 |

資料：農林水産省「牛乳乳製品統計」、(独)農畜産業振興機構調べ

注1：機構輸入量は、検収受け入れの時点で整理している。

2：その他の輸入量は飼料用、沖縄用、学給用、航空機用（本邦と外国との間を往来するもの）、見本市販売用およびTPPならびに日EU・EPA枠の輸入量を除く。

3：四捨五入の関係で端数は合わない場合がある。

2025年度のバター及び脱脂粉乳輸入・売渡実績

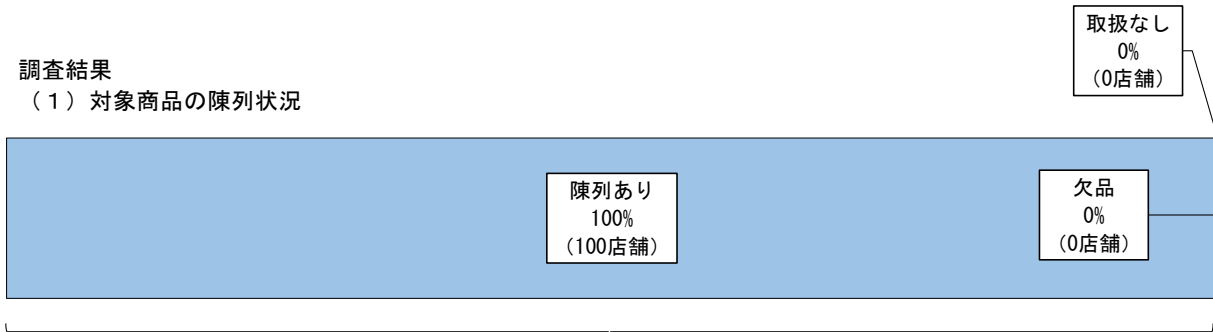
| 品目 | 輸入枠 | 入札方式 | 落札数量 | 内容 |
|------|---------------------|--------------|------------|-------|
| バター | 8,000～ 約10,000トン | SBS方式 | 10,424.2トン | バラ・小物 |
| 脱脂粉乳 | 750トン以内 | 一般方式 (買入) | 525トン | 特A35 |

2026年1月3週バター店頭調査結果

1. 調査方法 注1
調査員が店舗を訪問し、店頭における対象商品の陳列状況及び購入制限などの告知・表示状況を調査。
2. 対象商品 注2
調査対象店舗で家庭消費用として販売されているバター。
3. 調査店舗数 注3、注4
京浜60店+京阪神40店 = 100店
4. 調査日 注5
2026年1月（1月16日（金）～1月18日（日））

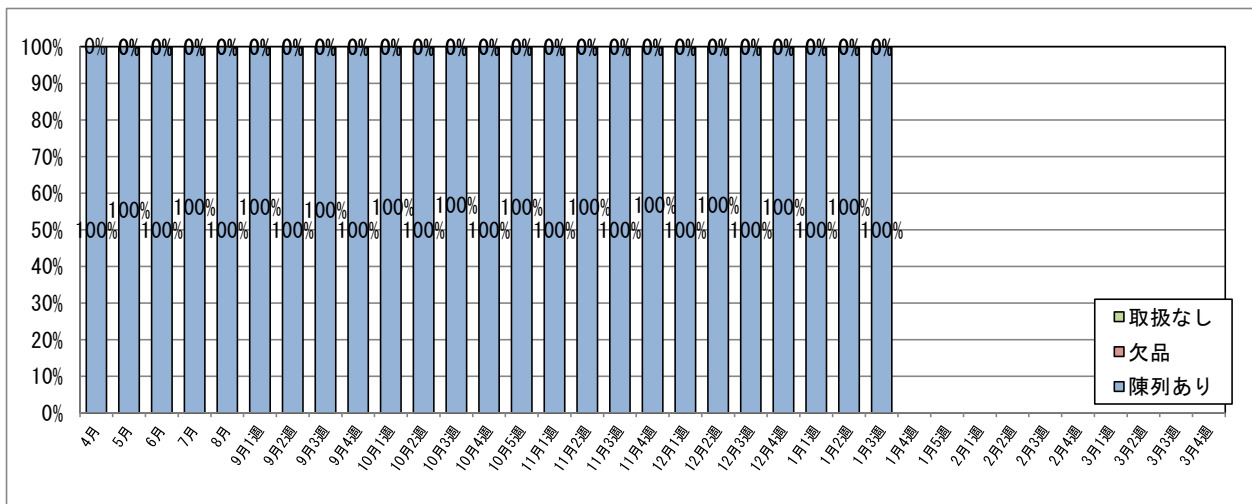
注1：購入制限の告知・表示例は、「お一人様1点限り」などを指す。
 注2：対象商品は、国内で流通する主要なバター（主に450グラム以下／個）。ただし、バターの原材料（生乳および食塩）以外の食品（果物や植物油脂など）が添加されている商品および、高価格帯（100gあたり400円超）の商品は除く。
 注3：調査店舗数は、基本は100店舗で実施しているものの、店舗状況等により調査が出来ないこともあるため変動が生じる。
 注4：調査対象店舗の業態は、スーパーマーケットである。
 注5：調査日は、調査期間のうちいずれか1日で、調査時間は午前（開店～12時）、午後（12時～15時）、または夕方（15時～19時）。

5. 調査結果
(1) 対象商品の陳列状況



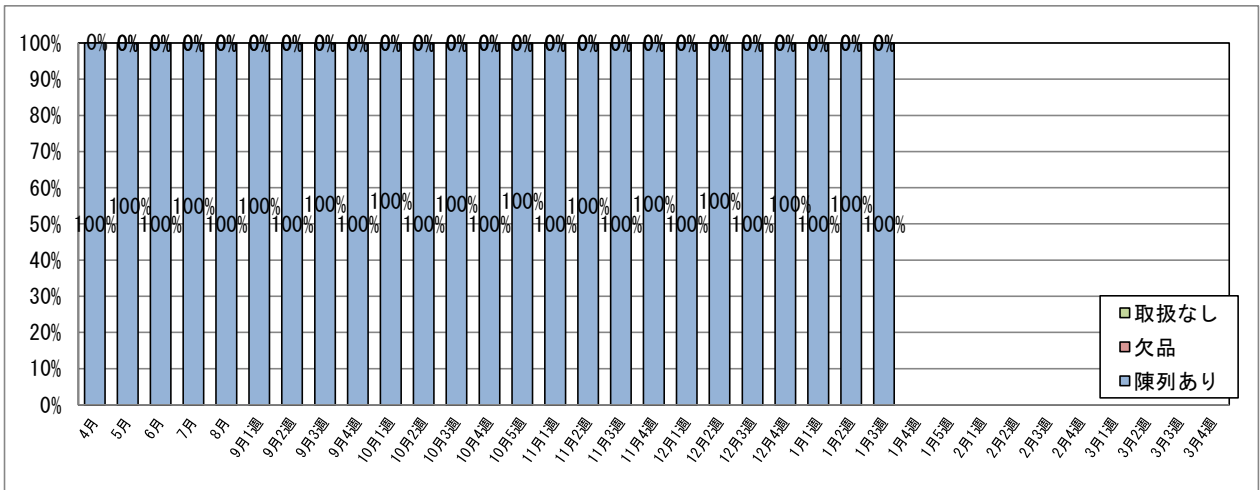
※陳列あり…対象商品の陳列あり
 ※欠品…対象商品の取扱（棚）はあるが、陳列がない
 ※取扱なし…対象商品の取扱（棚）がない

(参考：推移)

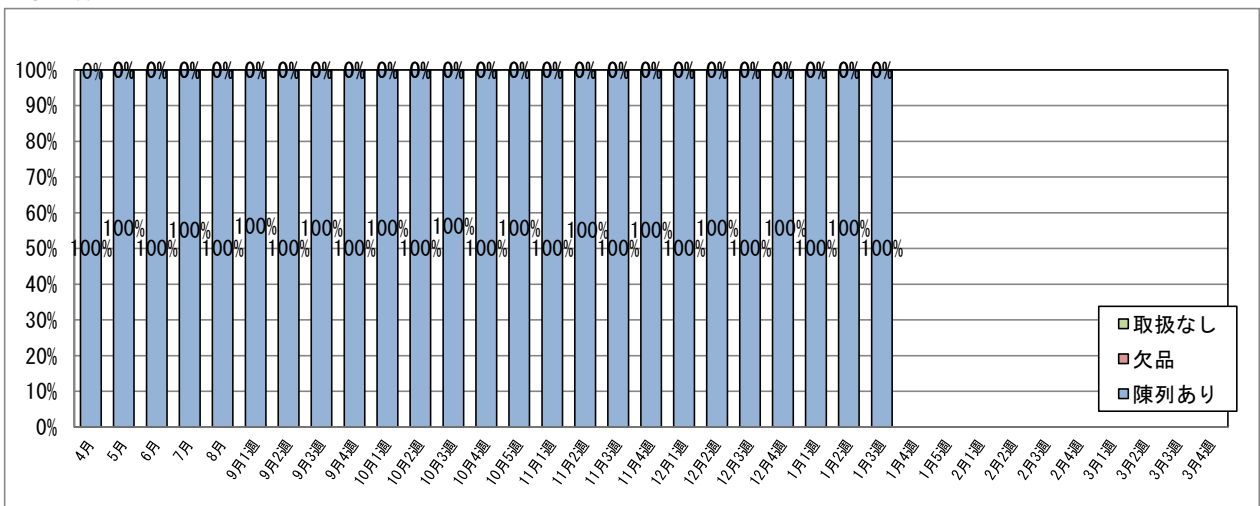


(参考：エリア別推移)

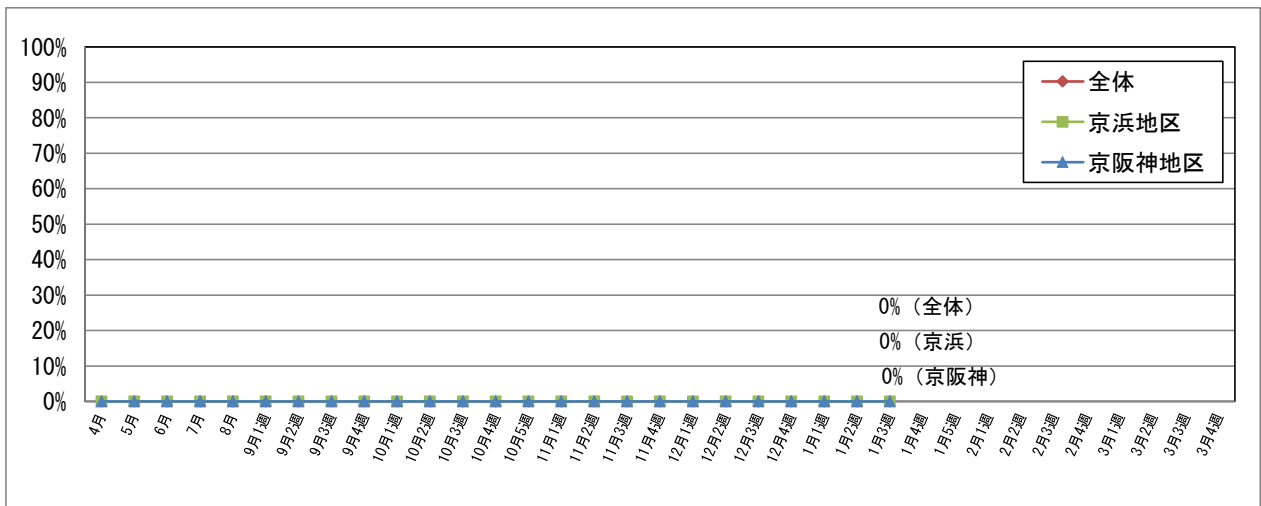
京浜地区



京阪神地区



(2) 購入制限(例:「お一人様1点限り」など)の店頭告知・表示状況



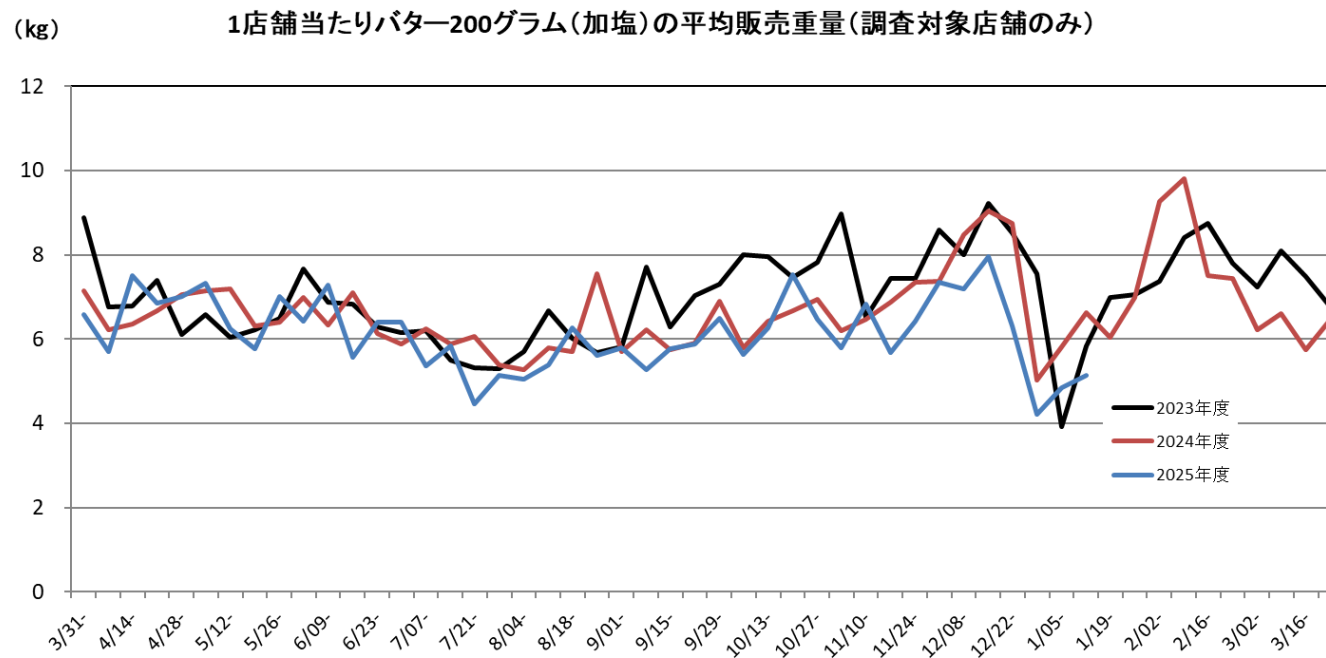
- ・本資料は、株式会社mitorizへ委託調査を実施し、集計した数値をまとめたものである。
- ・本情報は、情報提供を目的とするものであり、提供した情報の利用に関連して、万が一、不利益が被る事態等が生じたとしてもaliciは一切の責任を負いません。

小売店におけるバターの販売状況(1月12日～1月18日)

本資料は、(株)マーチャндаイジング・オン社のPOS情報サービス(RDS-POS)による。
1店舗当たり販売重量は、全国の小売店(スーパーマーケット)の販売データを集計しており、調査対象店舗数は3,800店である。
本資料のバターとは、発酵バター、果実等を含むもの、その他バターの類似品等を含まない。日付はデータ観測期間(月曜～日曜)の初日を表示しており、現在表示の日付は全て2025年度に合わせている。

1店舗当たり販売重量

1店舗当たり販売重量については、5.15kg(前年同期比 77.8%、-1.47kg)となった。



<利用上の注意>

バターの販売重量は、(株)マーチャндаイジング・オン社のPOS情報サービスに基づく調査対象店舗のみの販売実績(2023～2025年度)を掲載しております。

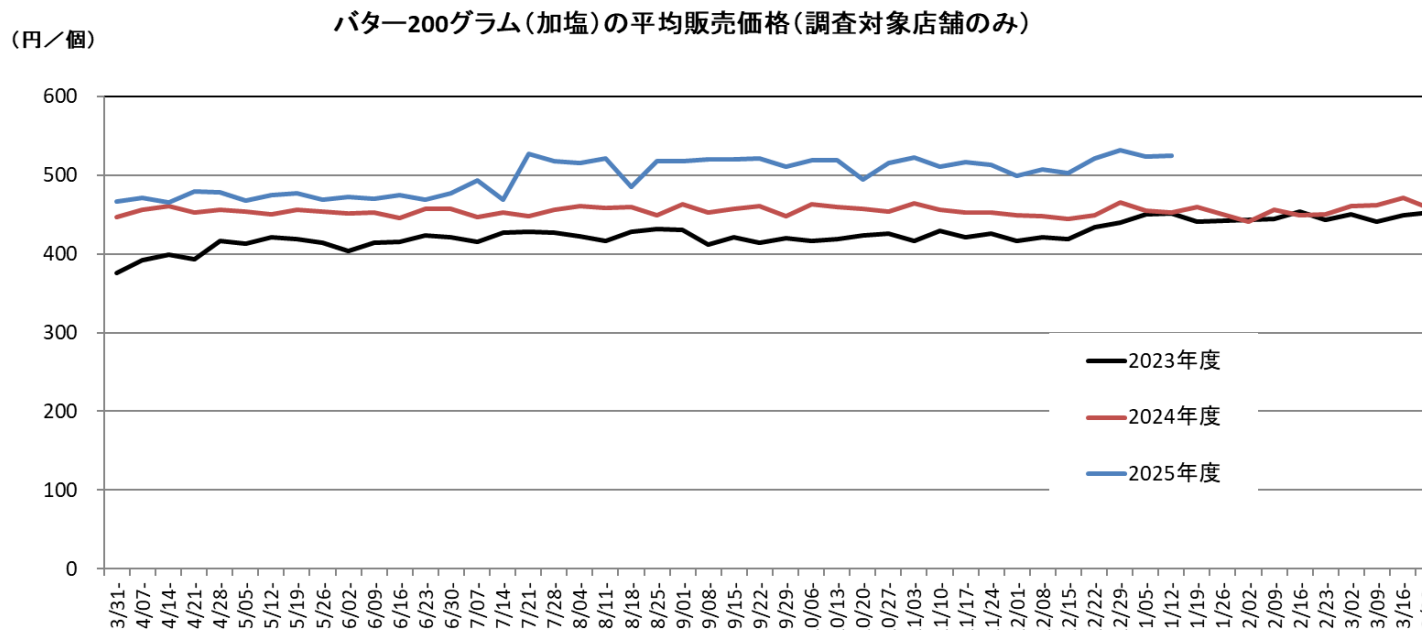
なお、これまで掲載していた2024年度までのデータは下記URLのページに掲載しています。

【過去データのページURL】:https://www.alic.go.jp/r-nyuseihin/raku01_000368.html

平均販売価格

平均販売価格^(注)については、525.2円/個(前年同期比116.0%、72.4円高)となった。

注:平均販売価格は、調査対象としている200グラムの加塩バター製品、それぞれの平均販売価格及び期間中の販売個数から算出した加重平均である。価格は消費税を含まない。



<利用上の注意>

バターの200グラム(加塩)販売価格は、(株)マーチャндаイジング・オン社のPOS情報サービスに基づく調査対象店舗のみの平均価格(2023~2025年度)を掲載しております。

なお、これまで掲載していた2024年度までのデータは下記URLのページに掲載しています。

【過去データのページURL】:https://www.alic.go.jp/r-nyuseihin/raku01_000368.html

令和 8 年度のバター及び脱脂粉乳等の国家貿易による輸入枠数量の設定

令和 8 年 1 月

農 林 水 産 省

1 バター及び脱脂粉乳等の国家貿易による輸入枠数量

バターや脱脂粉乳等の輸入は、国内需給に影響を与えないよう、(独)農畜産業振興機構を通じた国家貿易が基本。その輸入枠については、毎年 1 月に翌年度全体の枠数量を示し、5 月と 9 月を基本に増減の必要性を検証。

2 直近の需給状況

ヨーグルト等の原料となる脱脂粉乳の需要は低迷する一方、バターの需要は業務用を中心に堅調。

令和 8 年度内は、飲用需要の減少もあってバターの在庫水準は年間を通じて堅調に推移し、年度末 3.3 万トンとなる見通し。他方で、生産動向が見通し難いことから、上振れ下振れ両方の可能性があり、需給動向を注視していく必要がある。

(参考 1) 年度末のバター在庫量

令和 6 年度末 2.7 万トン

令和 7 年度末 3.3 万トン (見通し)

令和 8 年度末 3.3 万トン (見通し)

3 輸入枠数量の設定

2の需給状況を踏まえて、本年1月時点では、バターが欠品に迄至るおそれ又はバター全体が過剰となる、このいずれについても積極的に評価できないことから、令和8年度の輸入枠は、WTOにおいて輸入機会の提供を約束している最低数量（カレントアクセス：生乳換算で13.7万トン）にとどめることとする。

品目別では、

- ① 脱脂粉乳は日米貿易協定に基づく750トン以内、
- ② ホエイはWTOに基づく4,500トン以内、
- ③ バターオイルは事業者の要望に基づく140トン以内、
- ④ 残りをバター8,000～約10,000トン

に割り振り、令和7年度と同様に、入札を続けても枠が消化されない場合には、バターに振り替えて入札を行う。

(参考2) R7年度の輸入枠数量と実績

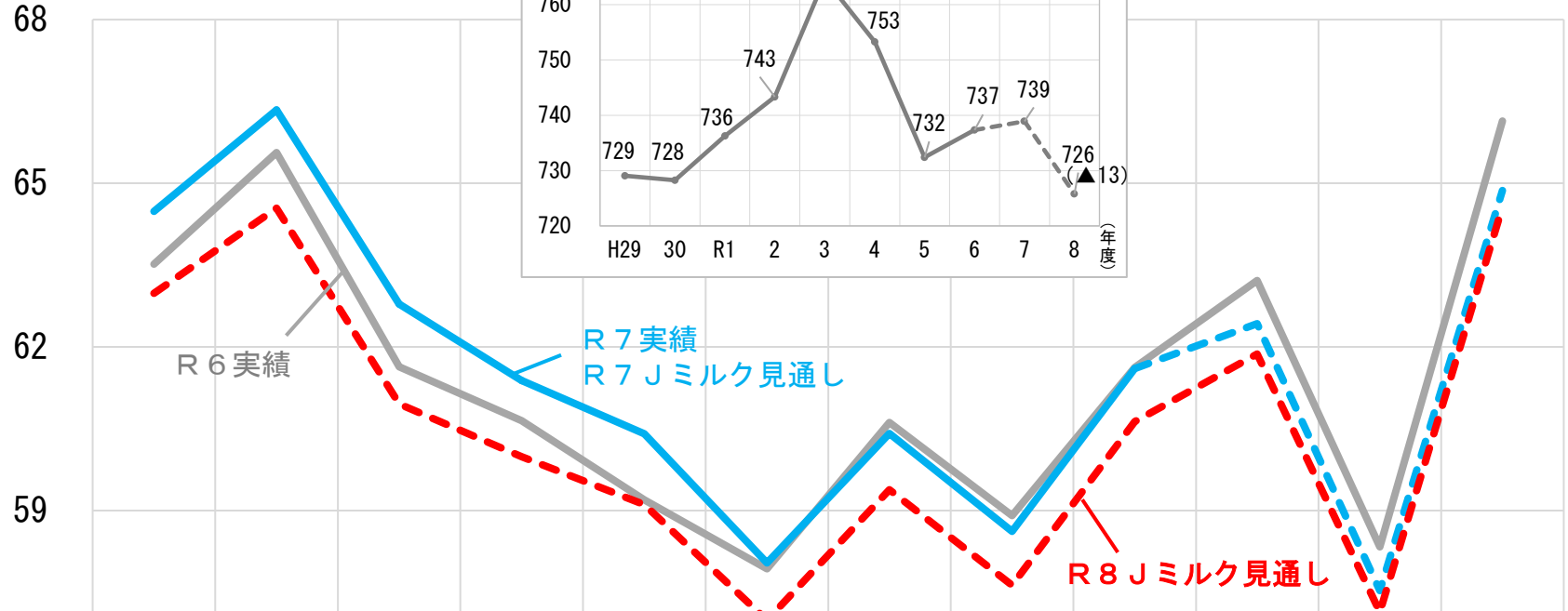
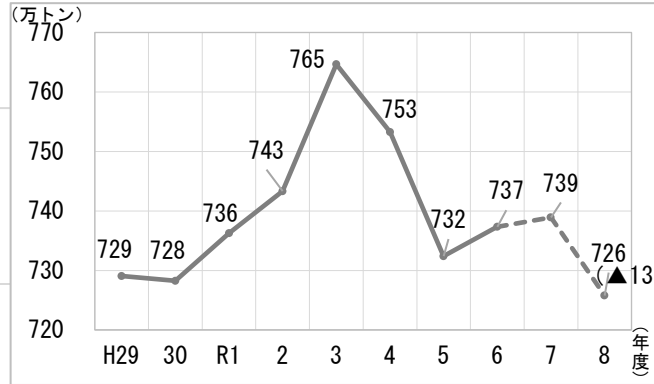
| | [1月時点] | | [実績] |
|--------|-----------------|---|-----------|
| 脱脂粉乳 | 750トン | → | 525トン |
| ホエイ | 4,500トン | → | 449トン |
| バターオイル | 140トン | → | 140トン |
| バター | 8,000～約10,000トン | → | 10,424トン |
| 合計 | 生乳13.7万トン | → | 生乳13.7万トン |

需給状況のポイント

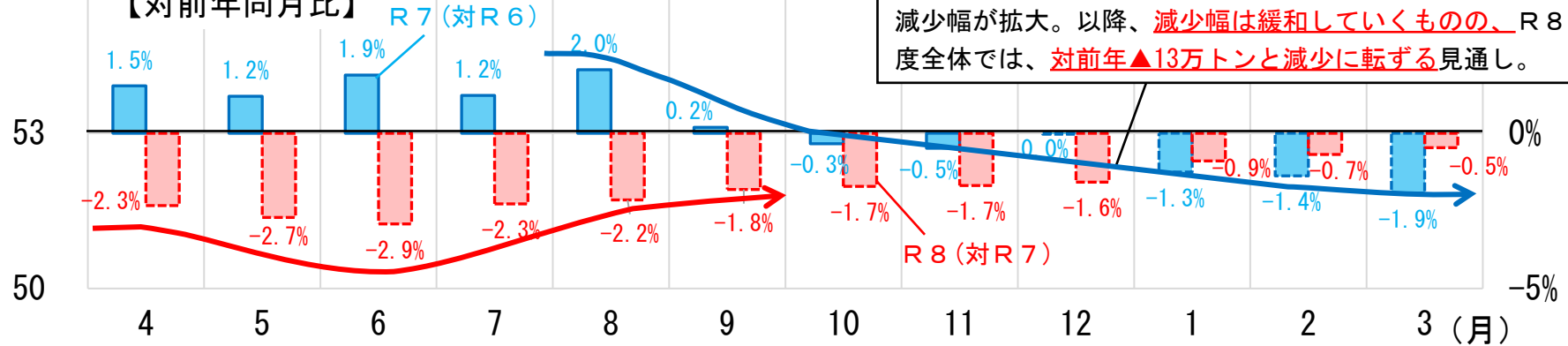
- 令和8年度のバターの在庫は堅調。
- 他方で、現在でも、引き続き、バターの引き合いは強く、
脱脂粉乳の在庫は積み上がる状況が継続。
- バターの生産を増やすためには、脱脂粉乳の需要拡大や
在庫対策が課題。

生乳生産量 (実績と見通し)

(万トン)



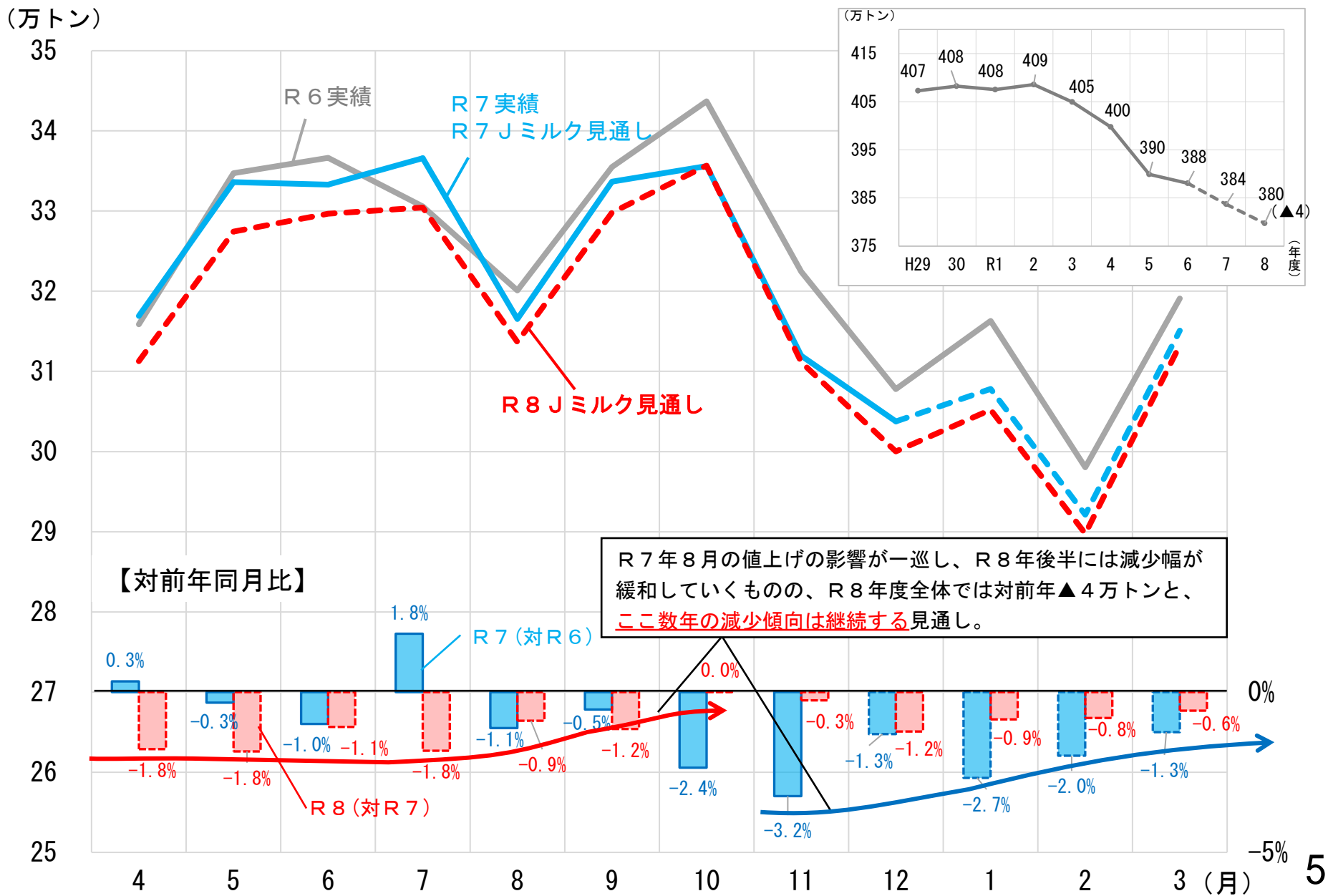
【対前年同月比】



主に経産牛頭数の影響により、R8年前半迄、生乳生産量の減少幅が拡大。以降、減少幅は緩和していくものの、R8年度全体では、対前年▲13万トンと減少に転ずる見通し。

飲用等向け生乳生産量

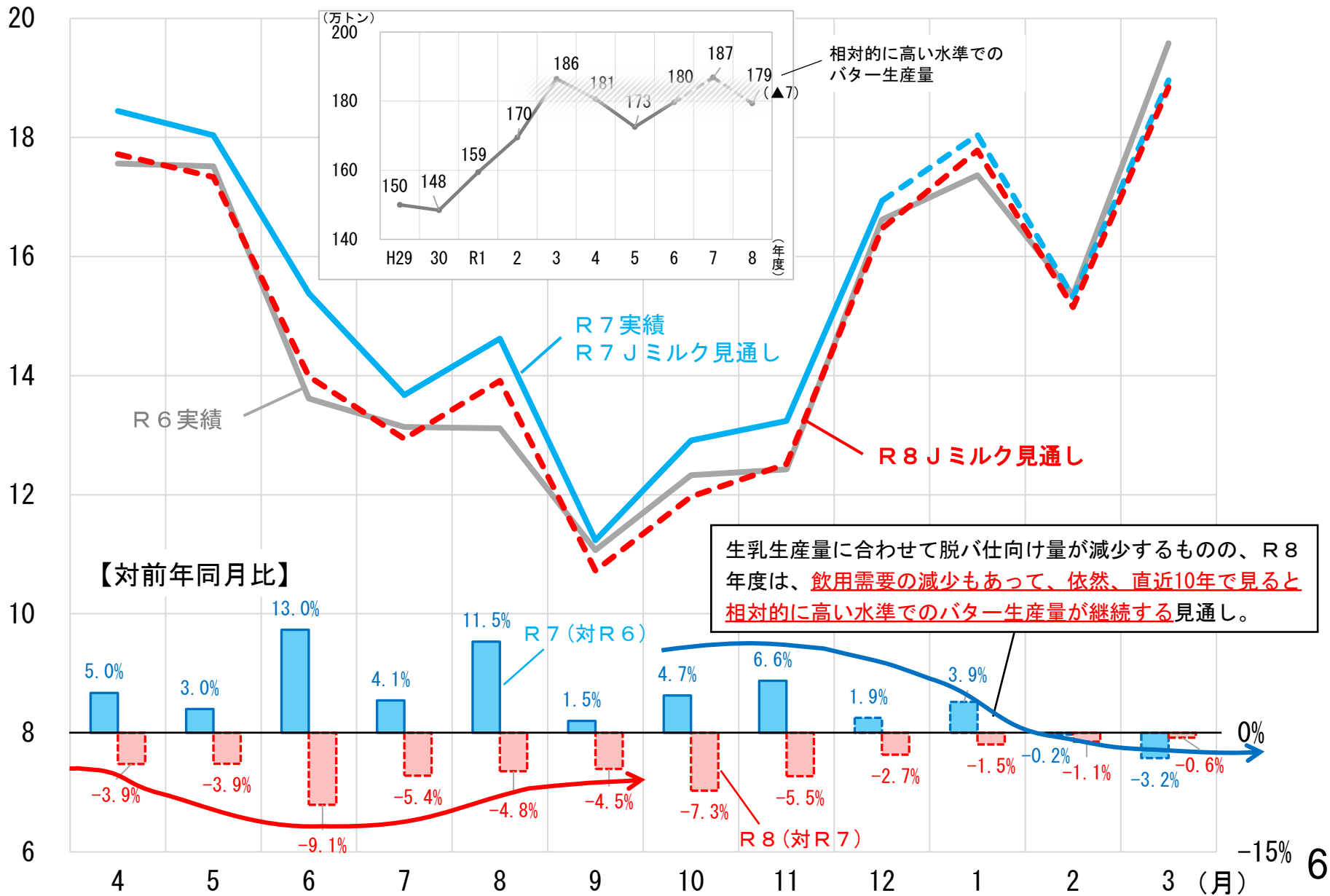
(実績と見通し)



生乳の脱バ仕向け量

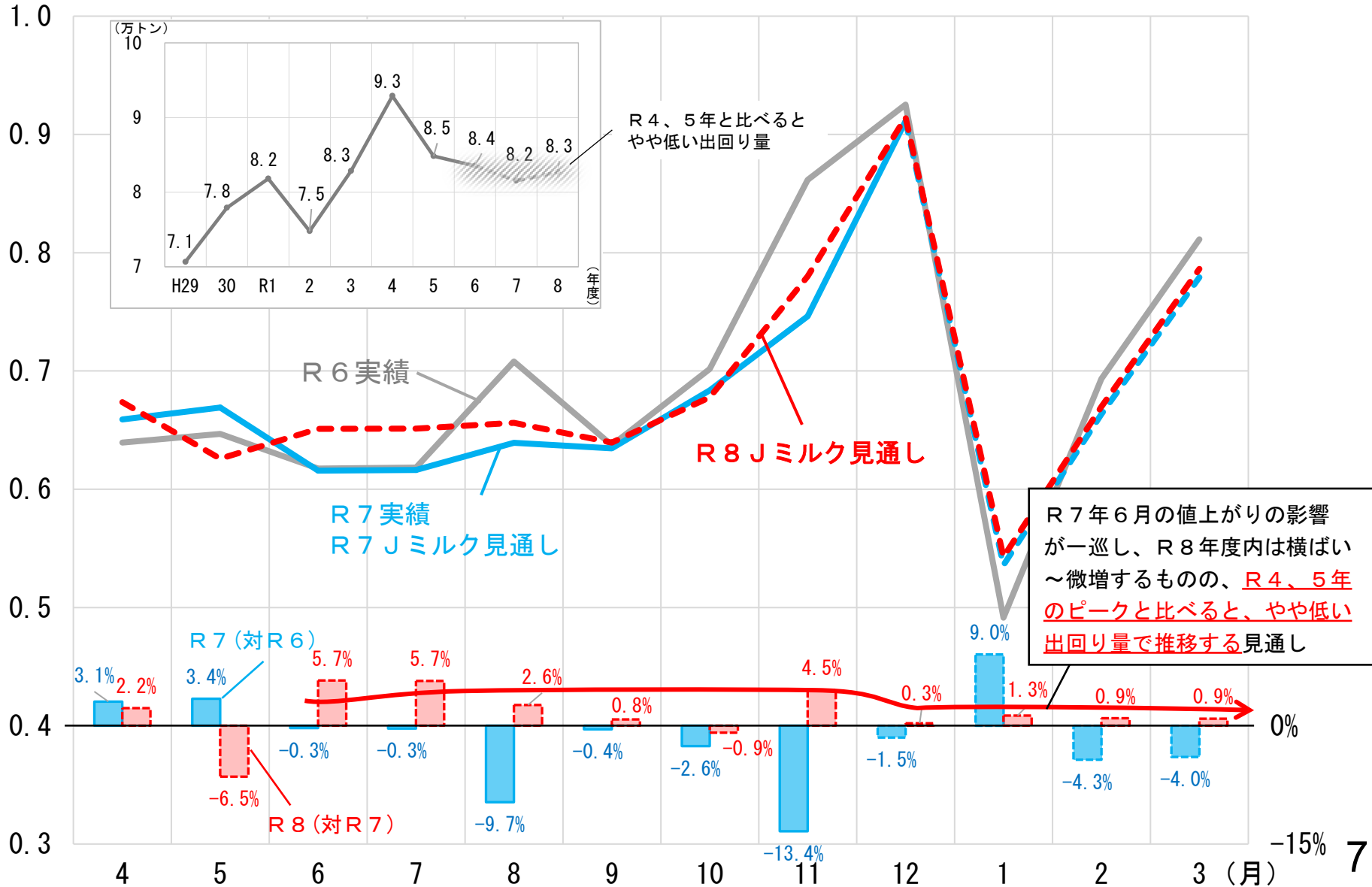
(実績と見通し)

(万トン)



バター出回り量 (実績と見通し)

(万トン)



R7年6月の値上がりの影響が一巡し、R8年度内は横ばい～微増するものの、R4、5年のピークと比べると、やや低い出回り量で推移する見通し

脱脂粉乳在庫量の推移

・在庫低減対策を毎年2～3万トン実施すれば、安定供給に必要な在庫水準である5～7万トンの範囲に収められる

