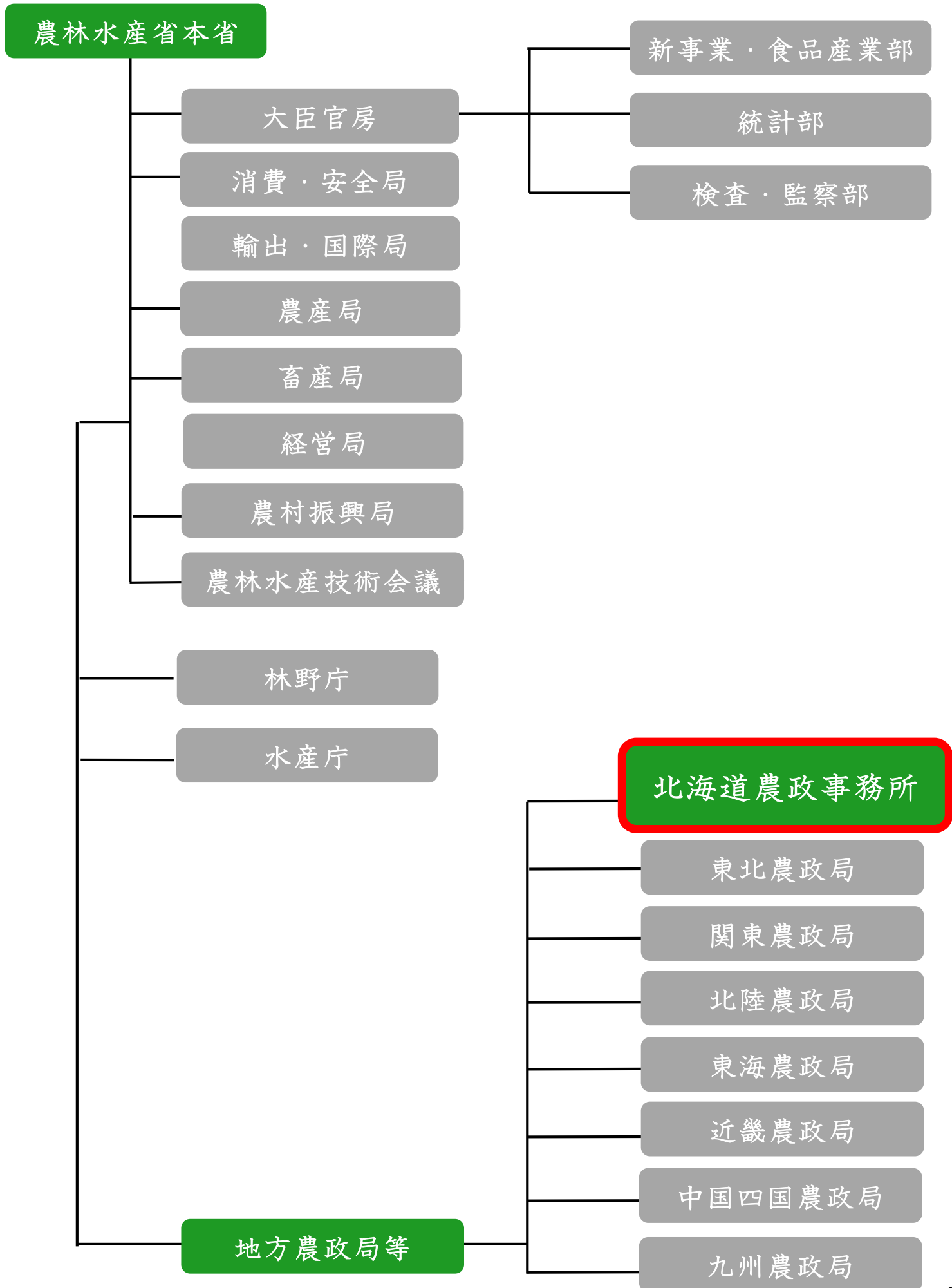
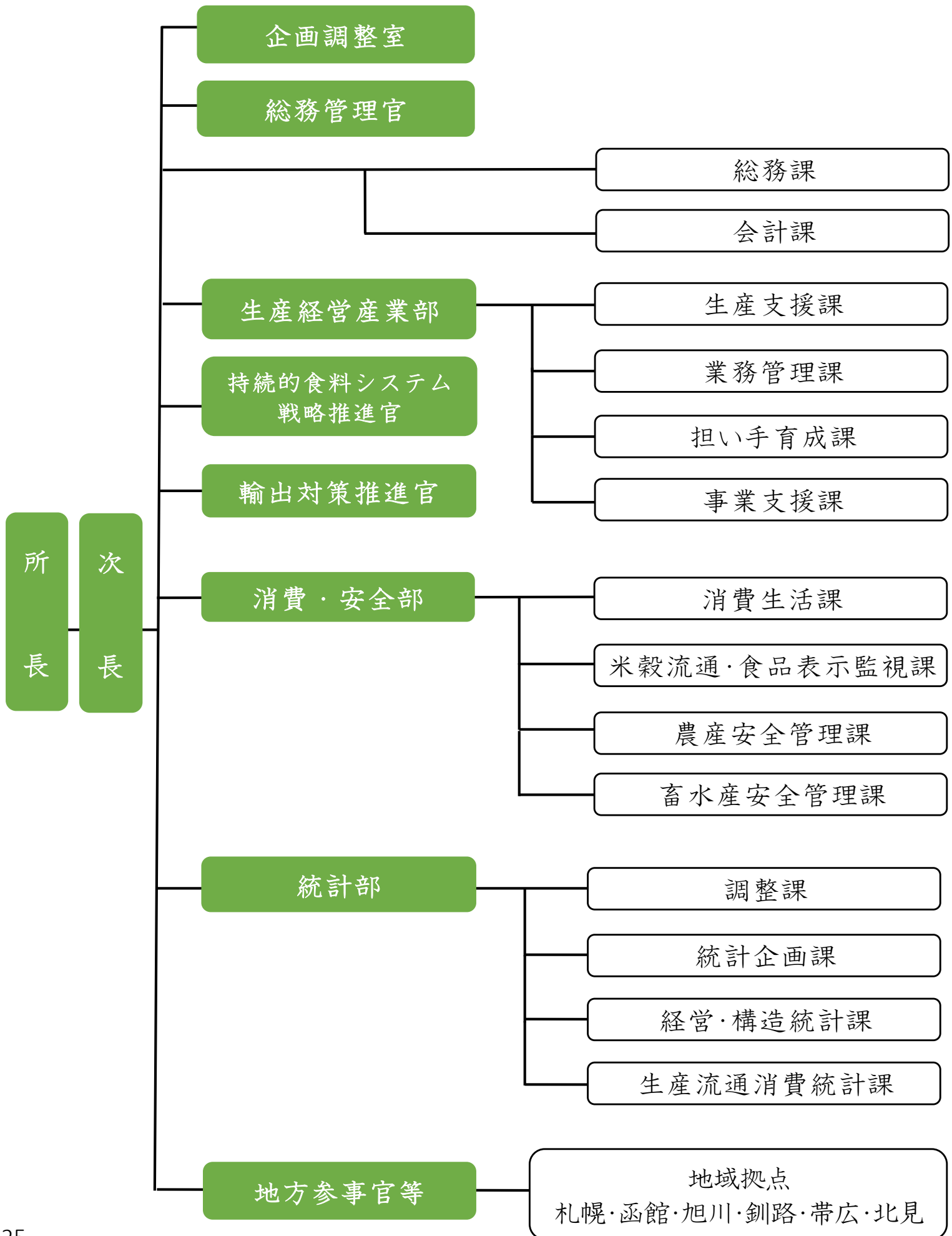


# 組織図



# 北海道農政事務所組織図



**企画調整室**

各種政策に関する企画・総合調整、広報・報道活動、災害対策、物価対策、農政全般に関する情報発信・収集

**みどりの食料システム戦略推進事務局**

みどりの食料システム戦略に関する企画・総合調整及び推進・普及・啓発  
(組織横断的に所掌)

**総務課**

文書管理、情報公開、個人情報保護、職員の福利厚生、農林水産省共済組合、職員の人事・給与・服務・研修

**会計課**

経理、予算・決算、予算の執行、支出の決定・支給、入札・契約・支払、物品の購入・管理、国有財産の管理・営繕、宿舎、庁舎内管理

＜生産経営産業部＞

**生産支援課**

地域農業生産の振興、環境保全、酪農・畜産の振興、自給飼料生産の推進、農畜産物の生産・流通、地方競馬監督、米穀の需給・価格の安定、バイオマス、再生可能エネルギー

**業務管理課**

政府所有米穀の管理、米穀取扱事業の届出、米麦の輸出入の届出、主要食糧の輸入に係る納付金、農産物検査、食用不適米麦の廃棄処理

**担い手育成課**

経営所得安定対策等、畑作物の直接支払交付金、収入減少影響緩和交付金、地域計画、農業経営の改善・安定

**事業支援課**

飲食料品の生産・流通・消費増進、食文化の振興、6次産業化、農商工連携、輸出促進、知的財産、循環資源

＜消費・安全部＞

**消費生活課**

消費者の利益保護・相談対応、消費者の部屋の展示、食生活の改善・啓発、食育の推進

**米穀流通・食品表示監視課**

米穀の適正流通の確保、食品表示の適正化の確保

**農産安全管理課**

農産物の安全性確保  
農薬・肥料の適正使用

**畜水産安全管理課**

牛と牛肉の適正流通に向けた監視・指導  
畜水産物の安全性確保

＜統計部＞

**調整課**

統計に関する総合調整

**統計企画課**

農林水産統計データの総合窓口、統計データの提供

**経営・構造統計課**

農林漁業センサス、農林漁経営体の経営状況や構造に関する統計調査、農林漁業の産出額、農業物価の統計調査

**生産流通消費統計課**

農林水産物の生産に関する統計調査、青果物・畜産の流通・加工・消費に関する統計、食品産業に関する統計調査