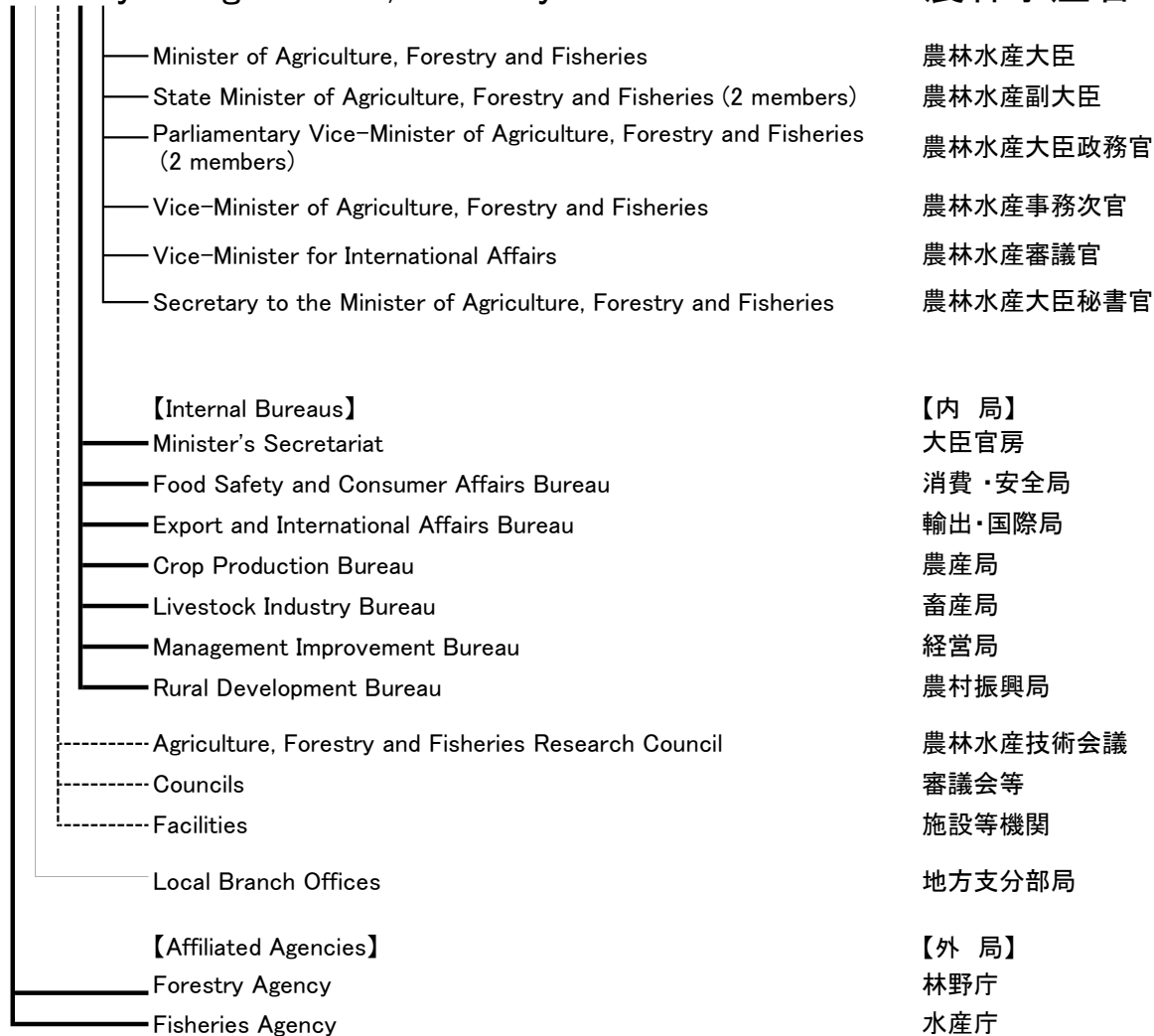


英文農林水産省組織・機構名

Ministry of Agriculture, Forestry and Fisheries

農林水産省



— Internal Subdivision	内部部局であることを示す
— Positions to preside, to carry out the functions and in charge of coordination	所掌事務を分掌し、又は総括整理する等の職であることを示す
----- Councils, Facilities and Extraordinary Organizations	審議会、施設等機関及び特別の機関であることを示す
— Local Branch Offices	地方支分部局であることを示す

Minister's Secretariat

大臣官房

官房長

総括審議官

総括審議官(新事業・食品産業)

技術総括審議官

危機管理・政策立案総括審議官

公文書監理官

サイバーセキュリティ・情報化審議官

輸出促進審議官(兼輸出・国際局)

生産振興審議官(兼農産局)

審議官(技術・環境)

審議官(兼消費・安全局)

審議官(兼輸出・国際局)

審議官(兼畜産局)

審議官(兼経営局)

審議官(兼農村振興局)

参事官(環境・兼輸出・国際局)

参事官(兼消費・安全局兼輸出・国際局)

参事官

報道官

秘書課

文書課

予算課

政策課

技術政策室

食料安全保障室

広報評価課

広報室

報道室

情報管理室

情報分析室

地方課

災害総合対策室

環境バイオマス政策課

地球環境対策室

再生可能エネルギー室

Director-General

Director-General for Policy Coordination

Director-General for New Business and Food Industry

Director-General for Technological Affairs

Director-General for Crisis Management and Evidence-based Policymaking

Chief Record Officer

Councillor (Deputy Director-General for Cybersecurity and Information Systems Management)

Councillor (Deputy Director-General for Export Promotion, Export and International Affairs Bureau)

Councillor (Deputy Director-General for Agricultural Production and Marketing Promotion, Crop Production Bureau)

Councillor (Deputy Director-General for Technological and Environmental Affairs)

Councillor (Deputy Director-General, Food Safety and Consumer Affairs Bureau)

Councillor (Deputy Director-General, Export and International Affairs Bureau)

Councillor (Deputy Director-General, Livestock Industry Bureau)

Councillor (Deputy Director-General, Management Improvement Bureau)

Councillor (Deputy Director-General, Rural Development Bureau)

Counsellor (Deputy Director-General for Environment, Export and International Affairs Bureau)

Counsellor (Deputy Director-General, Food Safety and Consumer Affairs Bureau, Export and International Affairs Bureau)

Counsellor (Director)

Senior Counsellor for Press

Personnel Division

Legal Affairs Division

Budget Division

Policy Planning Division

Technology Policy Office

Food Security Office

Public Relations and Policy Evaluation Division

Public Relations Office

Office for Press

Information Management Office

Information Analysis Office

Regional Liaison Division

Disaster Management Office

Environment and Biomass Policy Division

Global Environmental Affairs Office

Renewable Energy Policy Office



Food Safety and Consumer Affairs Bureau

消費・安全局

消費・安全局長

総務課

消費者行政・食育課

米穀流通・食品表示監視室

食品安全政策課

食品安全科学室

国際基準室

農産安全管理課

農薬対策室

畜水産安全管理課

飼料安全・薬事室

水産安全室

植物防疫課

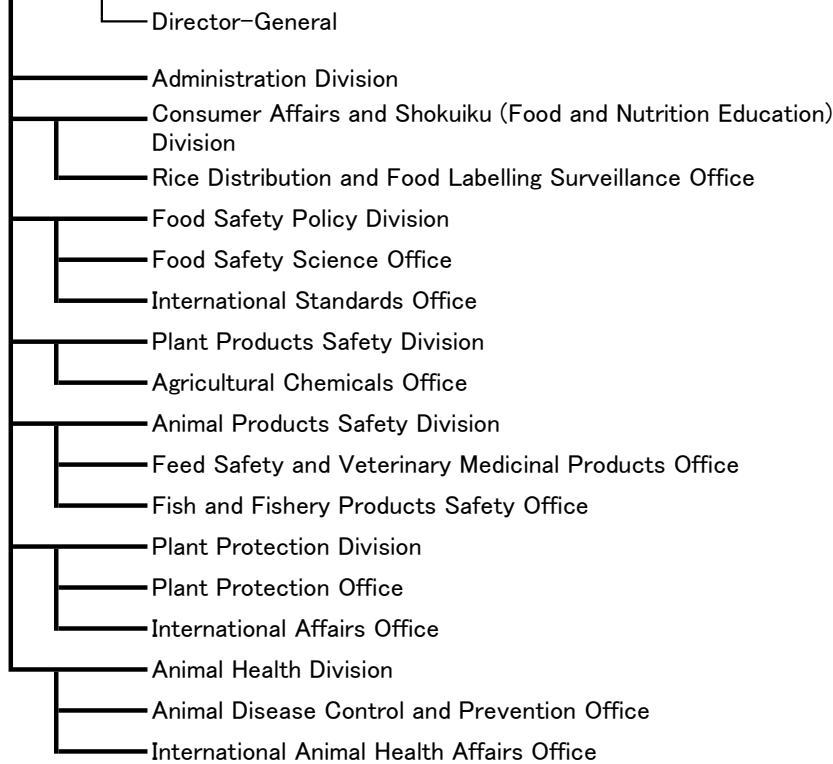
防疫対策室

国際室

動物衛生課

家畜防疫対策室

国際衛生対策室



Export and International Affairs Bureau

輸出・国際局

輸出・国際局長

総務課

国際政策室

輸出企画課

輸出支援課

輸出産地形成室

国際地域課

規制対策グループ

海外対策室

国内対策室

新興地域グループ

海外需要開拓グループ

海外連携推進室

国際経済課

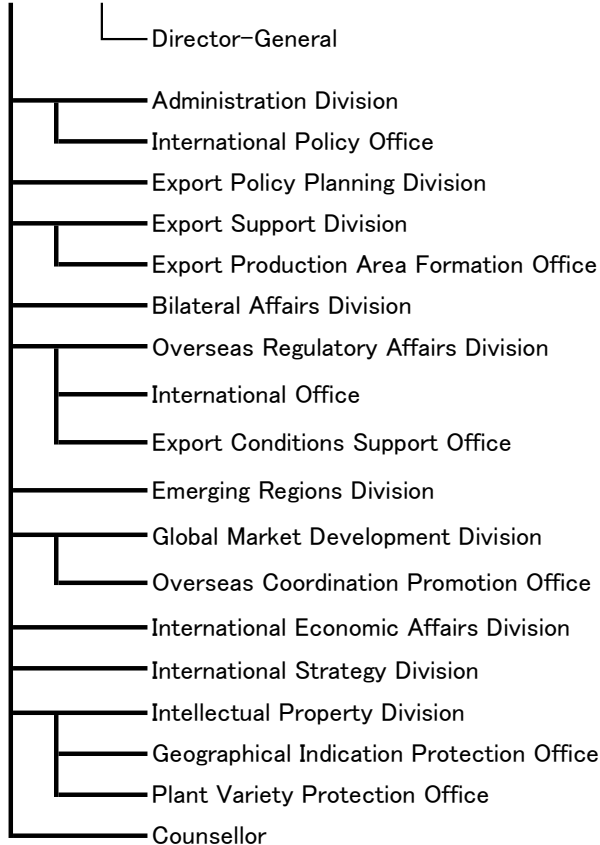
国際戦略グループ

知的財産課

地理的表示保護推進室

種苗室

参事官



Crop Production Bureau

農産局

農産局長

総務課

生産推進室

国際室

会計室

穀物課

米麦消費拡大推進室

米流通対策官

経営安定対策室

園芸作物課

園芸流通加工対策室

花き産業・施設園芸振興室

果樹・茶グループ

地域対策官

地域作物課

米穀輸出促進官

農産政策部

農産政策部長

企画課

食糧調査官

水田農業対策室

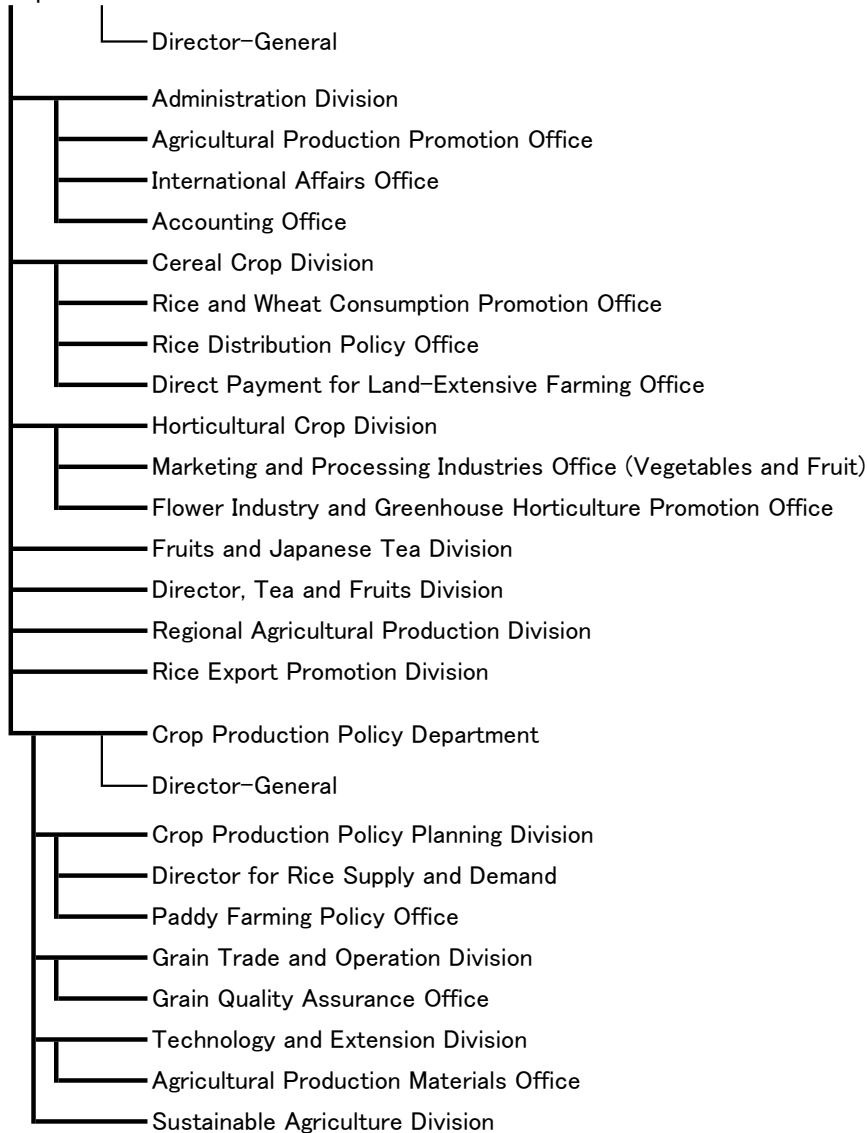
貿易業務課

米麦品質保証室

技術普及課

生産資材対策室

農業環境対策課



Livestock Industry Bureau

畜産局

畜産局長

総務課

畜産総合推進室

企画課

畜産経営安定対策室

畜産振興課

畜産技術室

家畜遺伝資源管理保護室

飼料課

流通飼料対策室

牛乳乳製品課

牛乳乳製品需給対策室

食肉鶏卵課

食肉需給対策室

競馬監督課



Management Improvement Bureau



経営局

経営局長

総務課

調整室

経営政策課

担い手・法人総合対策室

農地政策課

農地集積・集約化促進室

就農・女性課

女性活躍推進室

協同組織課

経営・組織対策室

金融調整課

保険課

農業経営収入保険室

保険監理官

Rural Development Bureau

農村振興局



Agriculture, Forestry and Fisheries Research Council

農林水産技術会議



Forestry Agency

林野庁

林野庁長官

林野庁次長

Director-General  
Deputy Director-General  
Forest Policy Planning Department

林政部

林政部長

Administration Division  
Auditors Office

林政課

監査室

Policy Planning Division

企画課

Forestry Management Improvement Division

経営課

Forestry Labor and Management Support Office

林業労働・経営対策室

Special Forest Products Office

特用林産対策室

Wood Industry Division

木材産業課

Wood Products Technology and Development Office

木材製品技術室

Wood Use Promotion Division

木材利用課

Wood Products Trade Office

木材貿易対策室

Private Forest Department

森林整備部

Director-General

森林整備部長

Planning Division

計画課

Construction Planning and Coordination Office

施工企画調整室

International Forestry Cooperation Office

海外林業協力室

Forest Multiple Use and Conservation Division

森林利用課

Forest Management Consolidation Office

森林集積推進室

Forest Ecosystem Services Promotion Office

森業振興室

Rural Development and Greening Office

山村振興・緑化推進室

Forest and Forestry Infrastructure Improvement Division

整備課

Silviculture and Thinning Promotion Office

造林間伐対策室

Conservation Division

治山課

Forest Disaster Prevention and Restoration Office

山地災害対策室

Protection Forest and Forest Conservation Office

保安林・盛土対策室

Forest Research, Extension and Protection Division

研究指導課

Technology Development Office

技術開発推進室

Forest Protection Promotion Office

森林保護対策室

National Forest Department

国有林野部

Director-General

国有林野部長

General Affairs Division

管理課

Welfare Office

福利厚生室

National Forest Planning Division

経営企画課

National Forest Multiple Use Promotion Office

国有林野総合利用推進室

National Forest Ecosystem Conservation Office

国有林野生態系保全室

National Forest Management Division

業務課

National Forest Property Office

国有林野管理室

Forest Training Institute of the Forestry Agency

森林技術総合研修所

National Forest Regional Office

森林管理局

National Forest District Office

森林管理署

Fisheries Agency

水産庁

水産庁長官

水産庁次長

Director-General

Deputy Director-General

Fisheries Policy Planning Department

漁政部

漁政部長

Director-General

参事官

Counsellor

漁政課

Administration Division

船舶管理室

Vessels Management Office

企画課

Policy Planning Division

水産業体質強化推進室

Fisheries Structure Improvement Office

水産経営課

Fisheries Management Improvement Division

指導室

Fisheries Cooperatives Office

加工流通課

Fisheries Processing Industries and Marketing Division

水産流通適正化推進室

Fisheries Proper Distribution Promotion Office

水産物貿易対策室

Fishery Products Trade Office

漁業保険管理官

Director, Fisheries Insurance

Resources Management Department

資源管理部

Director-General

資源管理部長

Councillor

審議官

Counsellor

参事官

Fisheries and Resources Management Division

管理調整課

Resources Management Promotion Office

資源管理推進室

Recreational Fishing and Coastal Fisheries Office

沿岸・遊漁室

International Affairs Division

国際課

Whaling Affairs Office

捕鯨室

Tuna Fisheries Office

かつお・まぐろ漁業室

Overseas Fisheries Cooperation Office

海外漁業協力室

Fisheries Enforcement Division

漁業取締課

Foreign Fisheries Inspection Office

外国漁船対策室

Director, Catch Monitoring

漁獲監理官

Resources Enhancement Promotion Department

増殖推進部

Director-General

増殖推進部長

Counsellor

参事官

Research and Technological Guidance Division

研究指導課

Marine Technology Office

海洋技術室

Resources and Environment Research Division

漁場資源課

Ecosystem Conservation Office

生態系保全室

Fish Ranching and Aquaculture Division

栽培養殖課

Inland Waters Fishery Promotion Office

内水面漁業振興室

Fisheries Infrastructure Department

漁港漁場整備部

Director-General

漁港漁場整備部長

Planning and UMIGYO Policy Division

計画・海業政策課

UMIGYO Promotion Office

海業振興室

Construction Division

事業課

Fishing Communities Promotion and Disaster Prevention Division

防災漁村課

Fisheries Facilities Disaster Restoration Office

水産施設災害対策室

Pacific Ocean Regional Fisheries Coordination Committee

太平洋広域漁業調整委員会

Regional Fisheries Coordination Committee for Japan Sea and west of Kyushu

日本海・九州西広域漁業調整委員会

Seto Inland Sea Regional Fisheries Coordination Committee

瀬戸内海広域漁業調整委員会

Fisheries Management Office

漁業調整事務所

Advisor to the Minister of Agriculture, Forestry and Fisheries on International Affairs (Fisheries)

国際顧問(水産)



## Regional Agricultural Administration Offices

Tohoku Regional Agricultural Administration Office (Sendai)  
Kanto Regional Agricultural Administration Office (Saitama)  
Hokuriku Regional Agricultural Administration Office (Kanazawa)  
Tokai Regional Agricultural Administration Office (Nagoya)  
Kinki Regional Agricultural Administration Office (Kyoto)  
Chugoku-Shikoku Regional Agricultural Administration Office (Okayama)  
Kyushu Regional Agricultural Administration Office (Kumamoto)

Hokkaido District Agriculture Office

Counsellor of Regional Affairs

## Facilities

Plant Protection Station  
Naha Plant Protection Station  
Animal Quarantine Service  
National Veterinary Assay Laboratory  
Training Institute of Agricultural Administration  
Policy Research Institute, Ministry of Agriculture, Forestry and Fisheries

## 地方農政局

東北農政局  
関東農政局  
北陸農政局  
東海農政局  
近畿農政局  
中国四国農政局  
九州農政局

北海道農政事務所

地方参事官

## 施設等機関

植物防疫所  
那覇植物防疫事務所  
動物検疫所  
動物医薬品検査所  
農林水産研修所  
農林水産政策研究所

## Incorporated Administrative Agencies

Food and Agricultural Materials Inspection Center  
National Livestock Breeding Center  
National Agriculture and Food Research Organization  
Research Center for Agricultural Information Technology  
Hokkaido Agricultural Research Center  
Tohoku Agricultural Research Center  
Central Region Agricultural Research Center  
Western Region Agricultural Research Center  
Kyushu Okinawa Agricultural Research Center,  
Institute of Fruit Tree and Tea Science  
Institute of Vegetable and Floriculture Science  
Institute of Livestock and Grassland Science  
National Institute of Animal Health  
Institute for Rural Engineering  
Food Research Institute  
Institute of Agrobiological Sciences  
Institute of Crop Science  
Institute of Agricultural Machinery  
Institute for Agro-Environmental Sciences  
Advanced Analysis Center  
Genetic Resources Center  
National Center for Seeds and Seedlings  
Bio-oriented Technology Research Advancement Institution  
Japan International Research Center for Agricultural Sciences  
Forest Research and Management Organization  
Forestry and Forest Products Research Institute  
Forest Tree Breeding Center  
Forest Bio-Research Center  
Forest Management Center  
Forestry Insurance Center  
Japan Fisheries Research and Education Agency  
Hokkaido National Fisheries Research Institute  
Tohoku National Fisheries Research Institute  
National Research Institute of Fisheries Science  
Japan Sea National Fisheries Research Institute  
National Research Institute of Far Seas Fisheries  
National Research Institute of Fisheries and Environment of Inland Sea  
Seikai National Fisheries Research Institute  
National Research Institute of Aquaculture  
National Research Institute of Fisheries Engineering  
Marine Fisheries Research and Development Center  
National Fisheries University  
Agriculture & Livestock Industries Corporation  
Farmers Pension Fund  
Agriculture, Forestry and Fisheries Credit Foundations

## Councils

Council of Food, Agriculture and Rural Area Policies  
National Research and Development Agency Council  
Council for the Japanese Agricultural Standards  
Agricultural Materials Council  
Veterinary Affairs Council  
Agriculture and Fisheries Insurance Council  
Forestry Policy Council  
Fisheries Policy Council

## 独立行政法人

農林水産消費安全技術センター  
家畜改良センター  
農業・食品産業技術総合研究機構  
農業情報研究センター  
北海道農業研究センター  
東北農業研究センター  
中央農業研究センター  
西日本農業研究センター  
九州沖縄農業研究センター  
果樹茶業研究部門  
野菜花き研究部門  
畜産研究部門  
動物衛生研究部門  
農村工学研究部門  
食品研究部門  
生物機能利用研究部門  
次世代作物開発研究センター  
農業技術革新工学センター  
農業環境変動研究センター  
高度解析センター  
遺伝資源センター  
種苗管理センター  
生物系特定産業技術研究支援センター  
国際農林水産業研究センター  
森林研究・整備機構  
森林総合研究所  
林木育種センター  
森林バイオ研究センター  
森林整備センター  
森林保険センター  
水産研究・教育機構  
北海道区水産研究所  
東北区水産研究所  
中央水産研究所  
日本海区水産研究所  
国際水産資源研究所  
瀬戸内海区水産研究所  
西海区水産研究所  
増養殖研究所  
水産工学研究所  
開発調査センター  
水産大学校  
農畜産業振興機構  
農業者年金基金  
農林漁業信用基金

## 審議会等

食料・農業・農村政策審議会  
国立研究開発法人審議会  
日本農林規格調査会  
農業資材審議会  
獣医事審議会  
農漁業保険審査会  
林政審議会  
水産政策審議官