

事業の必要性・緊急性

本地域の受益農地は、一次的な整備は了しているものの大規模経営を展開する上では狭小なほ場区画(10～30a)となっています。

また、低平地であることから常に地下水位が高く、降雨時には湛水するなど水田畑利用に支障を来しており、農業者の耕作意欲の低下が懸念されています。



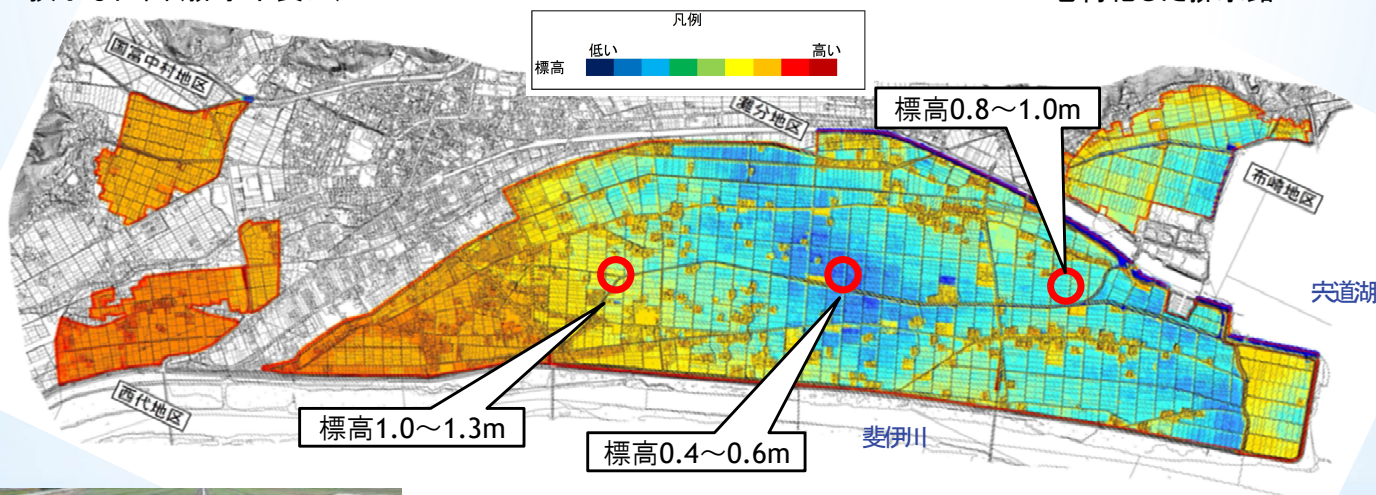
狭小な区画(排水不良田)



狭小な耕作道



老朽化した排水路



農地の排水不良



湛水被害状況(H18年7月豪雨)

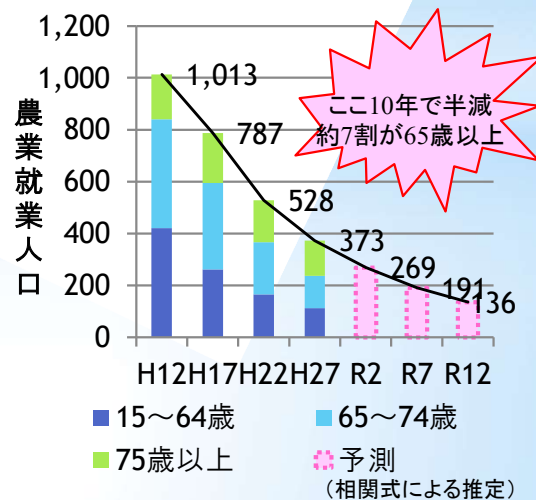


老朽化した幹線排水路



地区内の耕作放棄地

農業就業人口の推移・予測



出典: 2000年～2015年農林業センサスより
(旧平田町、灘分村、国富村を集計)