

2 総農家の経営耕地面積、借入耕地面積

総農家の経営耕地面積は、5年前に比べて中国地域計が17.9%、四国地域計が15.5%それぞれ減少した。経営耕地面積のうち借入耕地面積は、5年前に比べて中国地域計が1.4%、四国地域計が0.7%それぞれ減少した。

図1 総農家の経営耕地面積及び1戸当たりの経営耕地面積（中国、四国、全国、都府県）

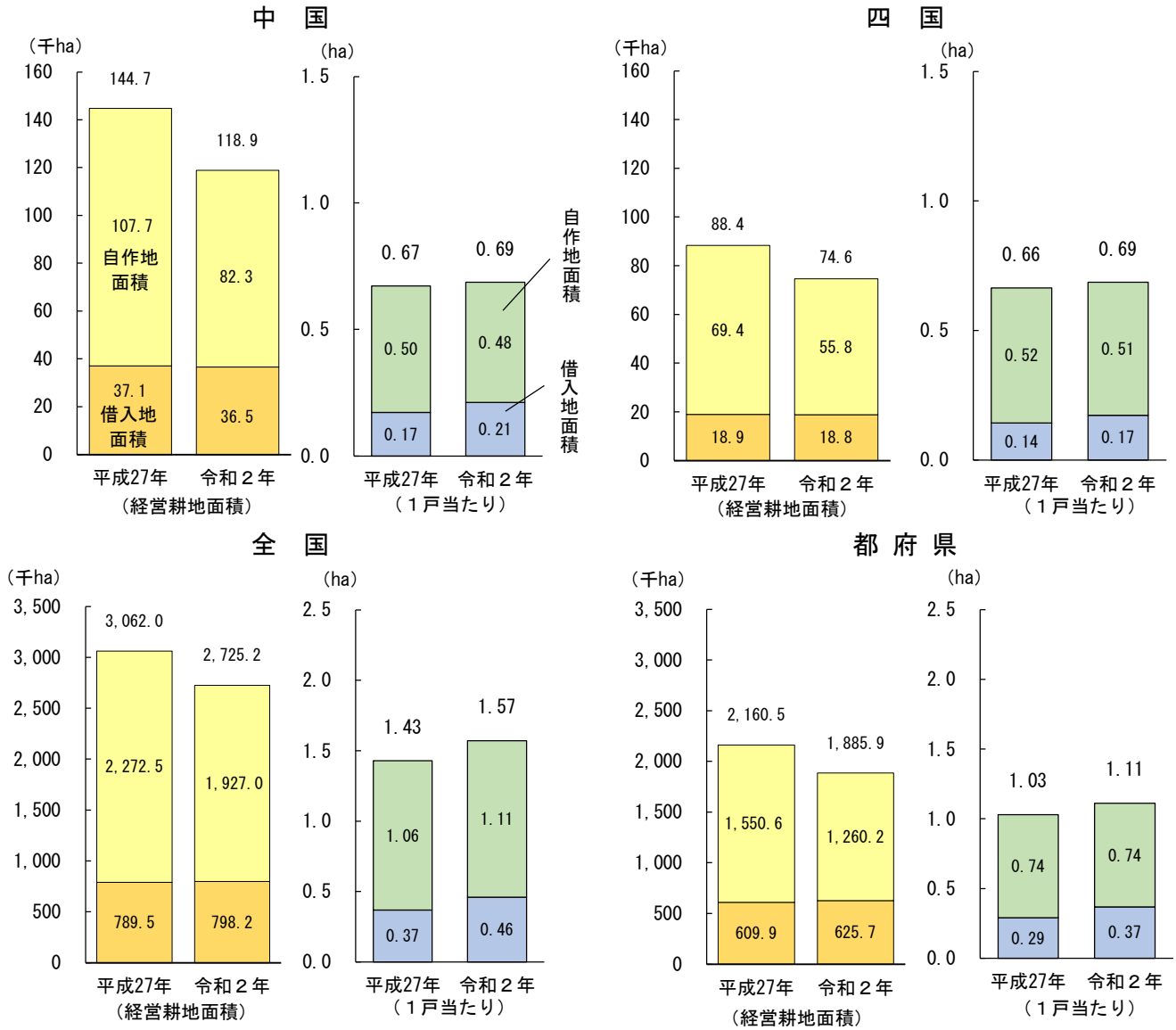


表1 総農家の経営耕地面積

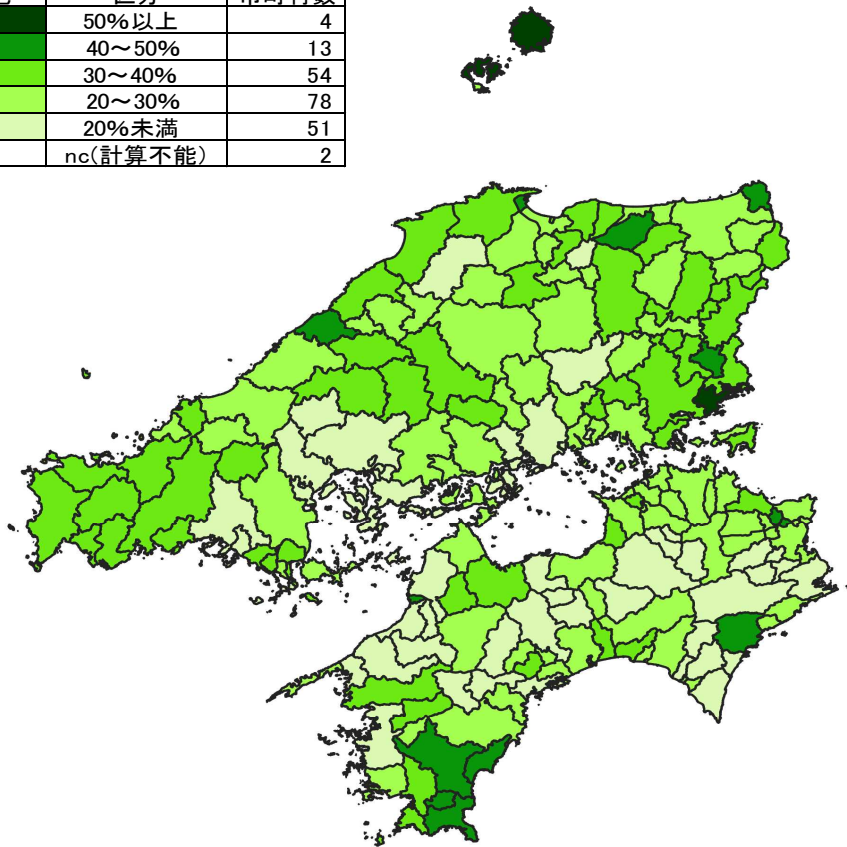
単位：千戸、千ha（1戸当たり面積はha）

	平成27年 (2015年)					令和2年 (2020年)					増減率 (%) (令和2年/平成27年)		増減 (令和2年 -平成27年) 借入耕地面積 割合の増減 (ポイント)
	経営耕地 のある 総農家数	経営耕地面積		1戸当たり 経営耕地面積		経営耕地 のある 総農家数	経営耕地面積		1戸当たり 経営耕地面積		経営耕地 面積	うち借入	
		うち借入	割合 (%)	うち借入	割合 (%)		うち借入	割合 (%)					
全 国	2,143.9	3,062.0	789.5 (25.8)	1.43	0.37	1,734.5	2,725.2	798.2 (29.3)	1.57	0.46	△ 11.0	1.1	3.5
都 府 県	2,099.9	2,160.5	609.9 (28.2)	1.03	0.29	1,697.5	1,885.9	625.7 (33.2)	1.11	0.37	△ 12.7	2.6	5.0
中国四国	348.3	233.1	56.0 (24.0)	0.67	0.16	282.0	193.5	55.3 (28.6)	0.69	0.20	△ 17.0	△ 1.2	4.6
中国	215.3	144.7	37.1 (25.6)	0.67	0.17	173.1	118.9	36.5 (30.7)	0.69	0.21	△ 17.9	△ 1.4	5.1
鳥 取	27.6	22.5	6.1 (27.1)	0.81	0.22	23.0	19.2	6.3 (32.9)	0.83	0.27	△ 14.7	3.5	5.8
島 根	33.4	22.3	5.9 (26.4)	0.67	0.18	27.0	18.1	5.6 (30.8)	0.67	0.21	△ 18.8	△ 5.4	4.4
岡 山	62.4	42.4	11.5 (27.2)	0.68	0.19	50.6	36.2	12.1 (33.4)	0.71	0.24	△ 14.8	4.6	6.2
広 島	56.5	31.9	6.8 (21.3)	0.56	0.12	45.2	25.0	6.1 (24.5)	0.55	0.14	△ 21.6	△ 9.8	3.2
山 口	35.4	25.7	6.8 (26.4)	0.72	0.19	27.2	20.5	6.5 (31.7)	0.75	0.24	△ 20.2	△ 4.1	5.3
四 国	133.1	88.4	18.9 (21.4)	0.66	0.14	108.9	74.6	18.8 (25.2)	0.69	0.17	△ 15.5	△ 0.7	3.8
徳 島	30.7	19.8	3.6 (18.5)	0.64	0.12	25.0	16.8	3.8 (22.8)	0.67	0.15	△ 15.2	4.7	4.3
香 川	35.1	19.7	4.1 (20.6)	0.56	0.12	29.2	17.1	4.5 (26.1)	0.59	0.15	△ 12.9	10.4	5.5
愛 媛	42.1	31.5	6.3 (20.1)	0.75	0.15	34.8	26.5	6.2 (23.5)	0.76	0.18	△ 15.8	△ 1.4	3.4
高 知	25.3	17.4	4.9 (28.1)	0.69	0.19	19.9	14.2	4.3 (30.0)	0.72	0.21	△ 18.4	△ 12.9	1.9

注：1戸当たりの経営耕地面積は、経営耕地面積を経営耕地のある総農家数で除して算出した(以下同じ)。

図2 経営耕地面積に占める借入耕地面積の割合（中国四国）（令和2年）

色	区分	市町村数
■	50%以上	4
■	40～50%	13
■	30～40%	54
■	20～30%	78
■	20%未満	51
■	nc(計算不能)	2



管内上位の市町村

単位:%

順位	市町村名	割合
1位	西ノ島町（島根）	63.5
2位	瀬戸内市（岡山）	55.0
3位	隠岐の島町（島根）	51.7
4位	海士町（島根）	50.8
5位	黒潮町（高知）	49.8
6位	土佐清水市（高知）	48.1
7位	岩見町（鳥取）	46.0
8位	三原村（高知）	44.9
9位	板野町（徳島）	44.8
10位	松前町（愛媛）	43.6

図3 借入耕地面積割合の増減（中国四国）（令和2年／平成27年）

色	区分	市町村数
■	10ポイント以上増加	1
■	5～10ポイント増加	68
■	0～5ポイント増加	94
■	5ポイント未満減少	32
■	5～10ポイント減少	3
■	10ポイント以上減少	2
■	nc(計算不能)	2

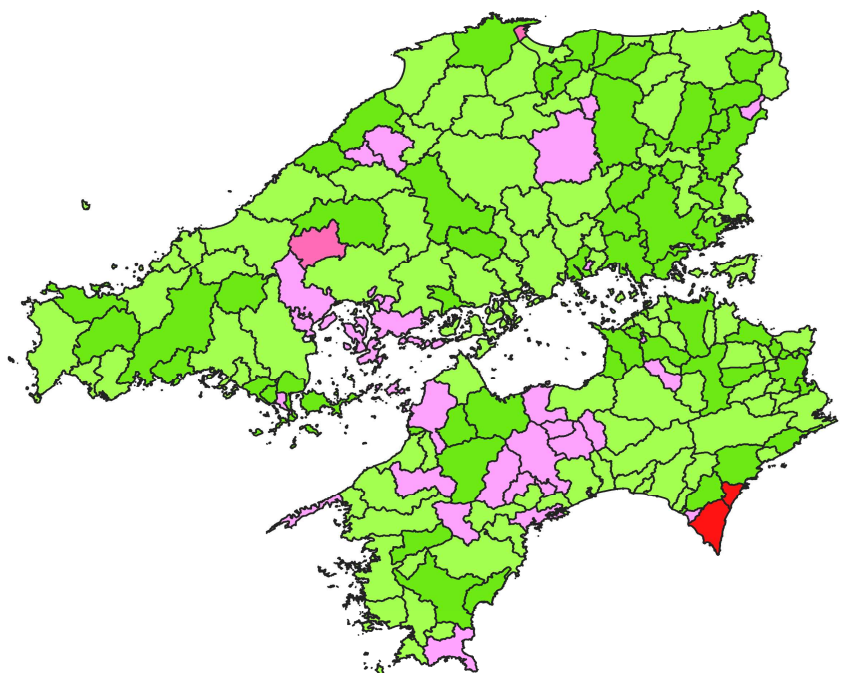


表2 総農家の経営耕地面積（全国）

単位：千戸、千ha（1戸当たりの面積はha）

	平成27年（2015年）					令和2年（2020年）					増減率（%）（令和2年/平成27年）	増減（令和2年-平成27年）			
	経営耕地のある総農家数	経営耕地面積	1戸当たり経営耕地面積		経営耕地のある総農家数	経営耕地面積	1戸当たり経営耕地面積		経営耕地面積	うち借入					
			うち借入	割合（%）			うち借入	割合（%）							
全 国	2,143.9	3,062.0	789.5	(25.8)	1.4	0.4	1,734.5	2,725.2	798.2	(29.3)	1.6	0.5	△ 11.0	1.1	3.5
北 海 道	44.0	901.5	179.6	(19.9)	20.5	4.1	37.0	839.4	172.5	(20.6)	22.7	4.7	△ 6.9	△ 3.9	0.7
青 森	44.6	94.1	23.1	(24.5)	2.1	0.5	36.0	84.0	24.2	(28.8)	2.3	0.7	△ 10.7	4.9	4.3
岩 手	65.7	91.7	21.6	(23.6)	1.4	0.3	52.2	77.7	20.7	(26.6)	1.5	0.4	△ 15.2	△ 4.2	3.0
宮 城	51.8	83.7	20.0	(23.8)	1.6	0.4	41.1	75.6	22.9	(30.2)	1.8	0.6	△ 9.7	14.6	6.4
秋 田	48.7	107.3	26.2	(24.4)	2.2	0.5	36.8	91.4	27.5	(30.2)	2.5	0.7	△ 14.8	5.1	5.8
山 形	45.9	86.8	25.4	(29.3)	1.9	0.6	39.4	83.5	29.7	(35.5)	2.1	0.8	△ 3.8	16.6	6.2
福 島	75.1	98.4	24.2	(24.6)	1.3	0.3	62.0	87.6	25.5	(29.1)	1.4	0.4	△ 11.0	5.1	4.5
茨 城	87.1	112.6	37.5	(33.3)	1.3	0.4	71.1	100.1	39.7	(39.7)	1.4	0.6	△ 11.2	6.0	6.4
栃 木	55.2	95.1	25.3	(26.6)	1.7	0.5	46.0	87.9	29.0	(33.0)	1.9	0.6	△ 7.6	14.7	6.4
群 馬	49.9	44.0	14.3	(32.5)	0.9	0.3	41.8	38.5	14.2	(36.9)	0.9	0.3	△ 12.5	△ 0.9	4.4
埼 玉	64.0	53.5	13.1	(24.5)	0.8	0.2	46.3	47.8	14.6	(30.6)	1.0	0.3	△ 10.6	11.6	6.1
千 葉	62.2	80.7	24.7	(30.6)	1.3	0.4	50.2	72.2	25.7	(35.6)	1.4	0.5	△ 10.5	4.0	5.0
東 京	11.2	4.9	0.3	(6.1)	0.4	0.0	9.5	4.1	0.2	(5.5)	0.4	0.0	△ 17.5	△ 25.0	△ 0.6
神 奈 川	24.4	12.9	1.4	(11.1)	0.5	0.1	21.2	11.1	1.3	(12.0)	0.5	0.1	△ 13.5	△ 6.1	0.9
新 潟	78.1	126.8	42.0	(33.1)	1.6	0.5	62.2	113.2	43.8	(38.7)	1.8	0.7	△ 10.7	4.4	5.6
富 山	23.7	30.4	10.9	(35.8)	1.3	0.5	17.2	23.9	10.2	(42.6)	1.4	0.6	△ 21.5	△ 6.6	6.8
石 川	21.0	25.2	10.9	(43.3)	1.2	0.5	15.8	21.6	10.9	(50.5)	1.4	0.7	△ 14.4	△ 0.1	7.2
福 井	22.7	24.4	8.6	(35.3)	1.1	0.4	16.0	19.1	8.4	(44.2)	1.2	0.5	△ 21.6	△ 1.9	8.9
山 梨	32.5	15.8	2.7	(17.3)	0.5	0.1	27.9	13.6	2.6	(19.3)	0.5	0.1	△ 13.8	△ 3.8	2.0
長 野	104.5	68.2	18.2	(26.7)	0.7	0.2	88.9	59.7	17.7	(29.7)	0.7	0.2	△ 12.4	△ 2.7	3.0
岐 阜	60.7	31.6	7.2	(22.7)	0.5	0.1	48.8	24.9	7.0	(28.0)	0.5	0.1	△ 21.0	△ 2.4	5.3
靜 岡	60.9	44.0	12.6	(28.7)	0.7	0.2	50.3	37.2	12.2	(32.9)	0.7	0.2	△ 15.4	△ 2.9	4.2
愛 知	73.2	48.7	14.5	(29.8)	0.7	0.2	60.3	41.9	14.8	(35.3)	0.7	0.2	△ 14.1	1.7	5.5
三 重	42.7	38.6	13.2	(34.2)	0.9	0.3	33.4	32.9	14.1	(43.0)	1.0	0.4	△ 14.8	6.9	8.8
滋 賀	28.9	34.4	15.7	(45.6)	1.2	0.5	21.9	29.9	15.8	(52.8)	1.4	0.7	△ 13.2	0.5	7.2
京 都	30.7	20.1	6.1	(30.4)	0.7	0.2	24.9	17.8	5.8	(32.9)	0.7	0.2	△ 11.5	△ 4.1	2.5
大 阪	23.9	8.5	0.9	(10.4)	0.4	0.0	20.8	7.2	0.8	(11.2)	0.3	0.0	△ 14.7	△ 8.4	0.8
兵 庫	81.2	50.5	12.4	(24.6)	0.6	0.2	66.8	43.6	12.6	(29.0)	0.7	0.2	△ 13.6	1.6	4.4
奈 良	25.5	13.5	2.4	(17.5)	0.5	0.1	21.9	11.8	2.3	(19.7)	0.5	0.1	△ 12.6	△ 1.6	2.2
和 歌 山	29.6	23.1	2.9	(12.6)	0.8	0.1	25.2	20.1	2.8	(13.8)	0.8	0.1	△ 13.1	△ 4.8	1.2
鳥 取	27.6	22.5	6.1	(27.1)	0.8	0.2	23.0	19.2	6.3	(32.9)	0.8	0.3	△ 14.7	3.5	5.8
島 根	33.4	22.3	5.9	(26.4)	0.7	0.2	27.0	18.1	5.6	(30.8)	0.7	0.2	△ 18.8	△ 5.4	4.4
岡 山	62.4	42.4	11.5	(27.2)	0.7	0.2	50.6	36.2	12.1	(33.4)	0.7	0.2	△ 14.8	4.6	6.2
広 島	56.5	31.9	6.8	(21.3)	0.6	0.1	45.2	25.0	6.1	(24.5)	0.6	0.1	△ 21.6	△ 9.8	3.2
山 口	35.4	25.7	6.8	(26.4)	0.7	0.2	27.2	20.5	6.5	(31.7)	0.8	0.2	△ 20.2	△ 4.1	5.3
徳 島	30.7	19.8	3.6	(18.5)	0.6	0.1	25.0	16.8	3.8	(22.8)	0.7	0.2	△ 15.2	4.7	4.3
香 川	35.1	19.7	4.1	(20.6)	0.6	0.1	29.2	17.1	4.5	(26.1)	0.6	0.2	△ 12.9	10.4	5.5
愛 媛	42.1	31.5	6.3	(20.1)	0.7	0.2	34.8	26.5	6.2	(23.5)	0.8	0.2	△ 15.8	△ 1.4	3.4
高 知	25.3	17.4	4.9	(28.1)	0.7	0.2	19.9	14.2	4.3	(30.0)	0.7	0.2	△ 18.4	△ 12.9	1.9
福 岡	52.3	54.9	17.6	(32.1)	1.1	0.3	41.0	48.0	17.8	(37.1)	1.2	0.4	△ 12.6	1.2	5.0
佐 賀	21.7	25.0	7.4	(29.8)	1.2	0.3	18.5	24.1	8.5	(35.2)	1.3	0.5	△ 3.5	14.0	5.4
長 崎	33.6	30.5	8.2	(26.8)	0.9	0.2	28.1	26.5	7.9	(29.9)	0.9	0.3	△ 13.3	△ 3.2	3.1
熊 本	58.1	72.2	20.3	(28.1)	1.2	0.3	47.2	65.6	21.2	(32.3)	1.4	0.4	△ 9.1	4.6	4.2
大 分	39.3	34.1	11.1	(32.6)	0.9	0.3	31.7	28.1	9.6	(34.3)	0.9	0.3	△ 17.5	△ 13.4	1.7
宮 崎	38.0	44.3	13.8	(31.3)	1.2	0.4	30.5	39.2	13.9	(35.4)	1.3	0.5	△ 11.5	0.2	4.1
鹿 児 島	63.5	73.4	29.4	(40.1)	1.2	0.5	47.9	62.5	28.3	(45.3)	1.3	0.6	△ 14.8	△ 3.7	5.2
沖 縄	19.9	23.7	7.6	(32.2)	1.2	0.4	14.5	18.5	5.9	(31.7)	1.3	0.4	△ 22.0	△ 23.2	△ 0.5

図4 経営耕地面積に占める借入耕地面積の割合（全国）（令和2年）

色	区分	都道府県数	うち中四管内
■	50%以上	2	0
■	35～50%	13	0
■	20～35%	26	9
■	20%未満	6	0

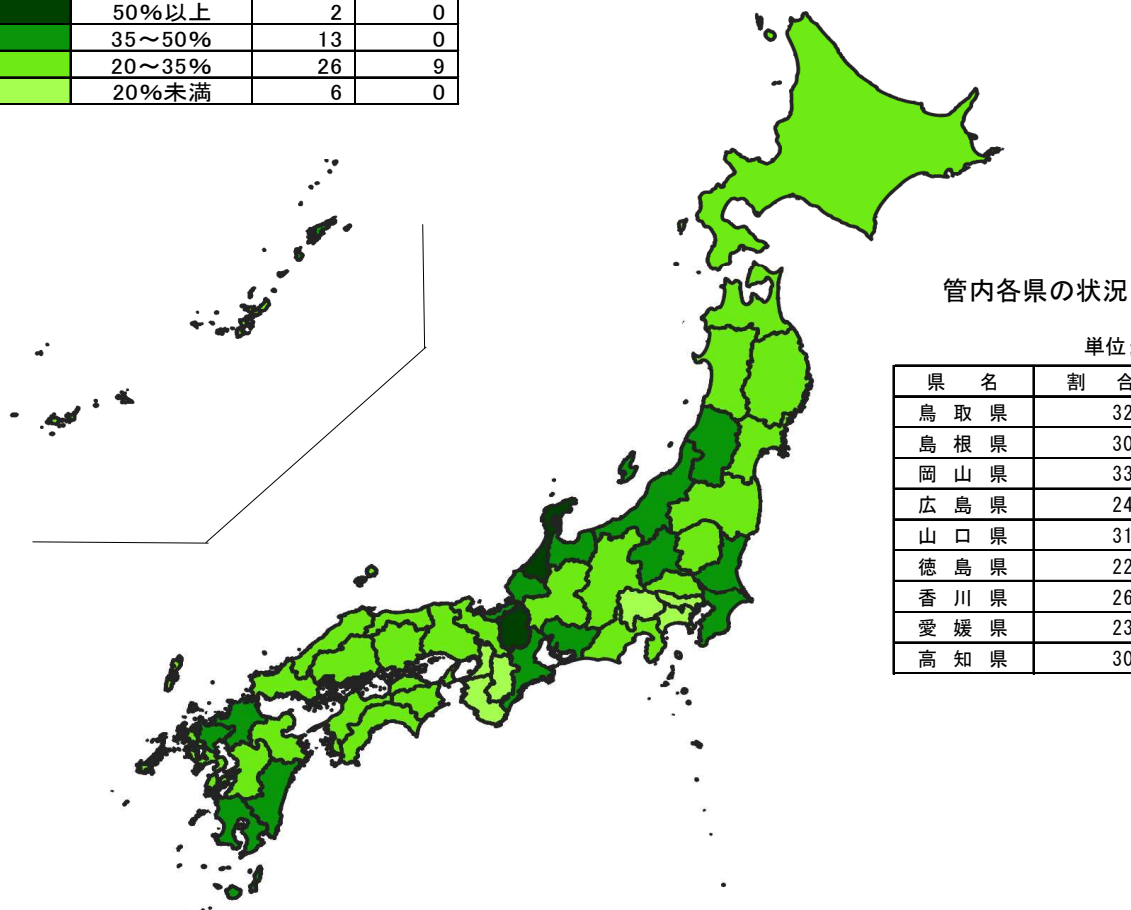


図5 借入耕地面積割合の増減（全国）（令和2年／平成27年）

色	区分	都道府県数	うち中四管内
■	8ポイント以上増加	2	0
■	4～8ポイント増加	29	6
■	0～4ポイント増加	14	3
■	減少	2	0

