

8 農業生産関連事業の取組

農業生産関連事業に取り組む経営体数は、5年前に比べて中国地域、四国地域ともに農産物の加工が増加し、観光農園、貸農園・体験農園等が減少した。また、今回から調査を開始した再生可能エネルギー発電（バイオマス、太陽光、水力等）に取り組んでいる経営体数は、中国地域が119経営体、四国地域が79経営体であった。

図1 農業生産関連事業の取組状況（中国、四国、全国）（複数回答）

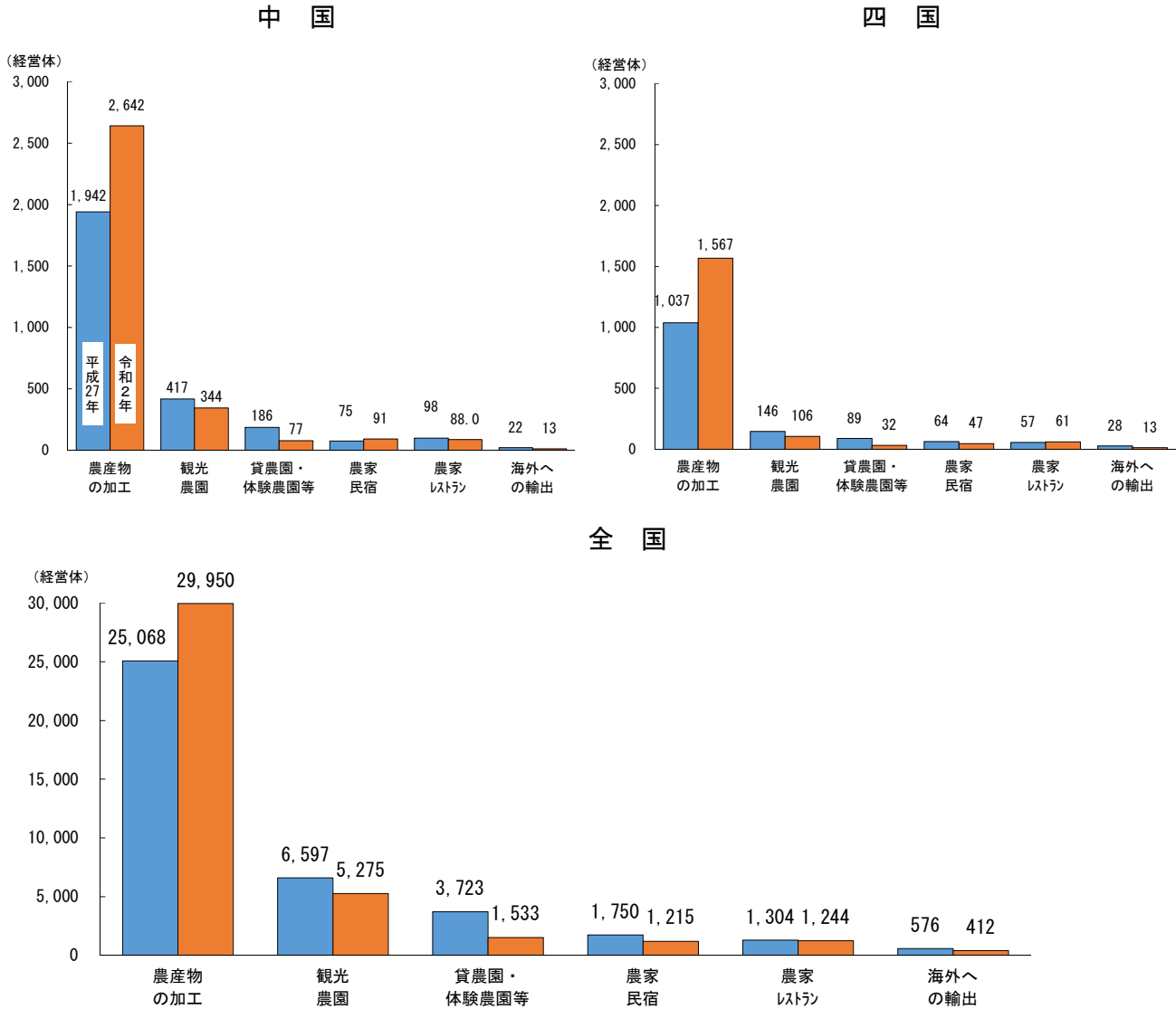


表1 農業生産関連事業の取組状況（複数回答）

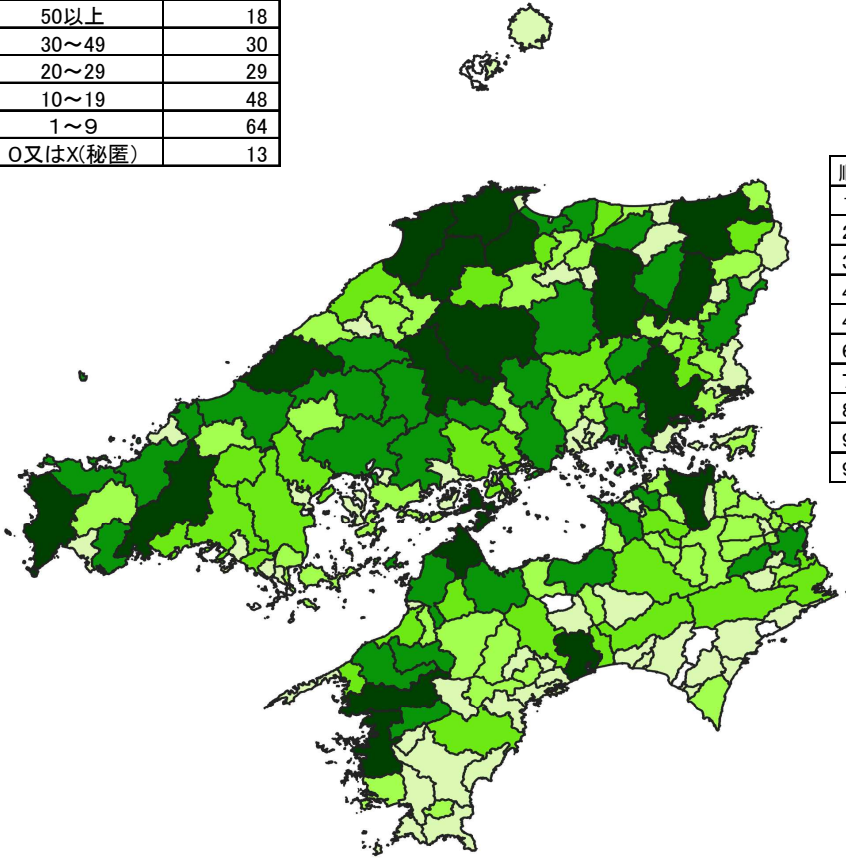
単位：経営体

	平成27年(2015年)						令和2年(2020年)						増減率(%) (令和2年/平成27年)						
	農産物の加工	観光農園	貸農園・体験農園等	農家民宿	農家レストラン	海外への輸出	農産物の加工	観光農園	貸農園・体験農園等	農家民宿	農家レストラン	海外への輸出	再生可能エネルギー発電	農産物の加工	観光農園	貸農園・体験農園等	農家民宿	農家レストラン	海外への輸出
全 国	25,068	6,597	3,723	1,750	1,304	576	29,950	5,275	1,533	1,215	1,244	412	1,588	19.5	△ 20.0	△ 58.8	△ 30.6	△ 4.6	△ 28.5
中国四国	2,979	563	275	139	155	50	4,209	450	109	138	149	26	198	41.3	△ 20.1	△ 60.4	△ 0.7	△ 3.9	△ 48.0
中国	1,942	417	186	75	98	22	2,642	344	77	91	88	13	119	36.0	△ 17.5	△ 58.6	21.3	△ 10.2	△ 40.9
鳥取	262	72	16	7	14	8	380	58	8	19	13	5	9	45.0	△ 19.4	△ 50.0	171.4	△ 7.1	△ 37.5
島根	462	57	33	25	19	3	602	46	8	15	16	2	12	30.3	△ 19.3	△ 75.8	△ 40.0	△ 15.8	△ 33.3
岡山	486	78	51	12	21	6	698	62	14	11	17	3	53	43.6	△ 20.5	△ 72.5	△ 8.3	△ 19.0	△ 50.0
広島	449	94	52	24	28	5	567	75	32	35	26	2	31	26.3	△ 20.2	△ 38.5	45.8	△ 7.1	△ 60.0
山口	283	116	34	7	16	-	395	103	15	11	16	1	14	39.6	△ 11.2	△ 55.9	57.1	0.0	nc
四国	1,037	146	89	64	57	28	1,567	106	32	47	61	13	79	51.1	△ 27.4	△ 64.0	△ 26.6	7.0	△ 53.6
徳島	242	33	25	18	12	4	356	23	13	20	12	5	17	47.1	△ 30.3	△ 48.0	11.1	0.0	25.0
香川	143	21	22	-	15	13	262	7	6	2	15	5	18	83.2	△ 66.7	△ 72.7	nc	0.0	△ 61.5
愛媛	390	77	28	22	16	4	612	61	11	12	19	1	30	56.9	△ 20.8	△ 60.7	△ 45.5	18.8	△ 75.0
高知	262	15	14	24	14	7	337	15	2	13	15	2	14	28.6	0.0	△ 85.7	△ 45.8	7.1	△ 71.4

注：統計表中の「nc」は、計算不能を示す。

図2 農産物の加工に取り組んでいる農業経営体数（中国四国）（令和2年）

色	区分	市町村数
■	50以上	18
■	30～49	30
■	20～29	29
■	10～19	48
■	1～9	64
■	0又はX(秘匿)	13



管内上位の市町村

単位:経営体

順位	市町村名	経営体数
1位	岡山市(岡山)	148
2位	宇和島市(愛媛)	113
3位	松江市(島根)	90
4位	鳥取市(鳥取)	89
4位	出雲市(島根)	89
6位	雲南市(島根)	80
7位	高知市(高知)	79
8位	山口市(山口)	77
9位	浜田市(島根)	71
9位	三次市(広島)	71

図3 農産物の加工に取り組んでいる農業経営体数の増減率（中国四国）
（令和2年/平成27年）

色	区分	市町村数
■	30%以上増加	105
■	0～30%未満増加	38
■	20%未満減少	15
■	20～40%減少	11
■	40～60%減少	10
■	60%以上減少	6
■	nc(計算不能)	17

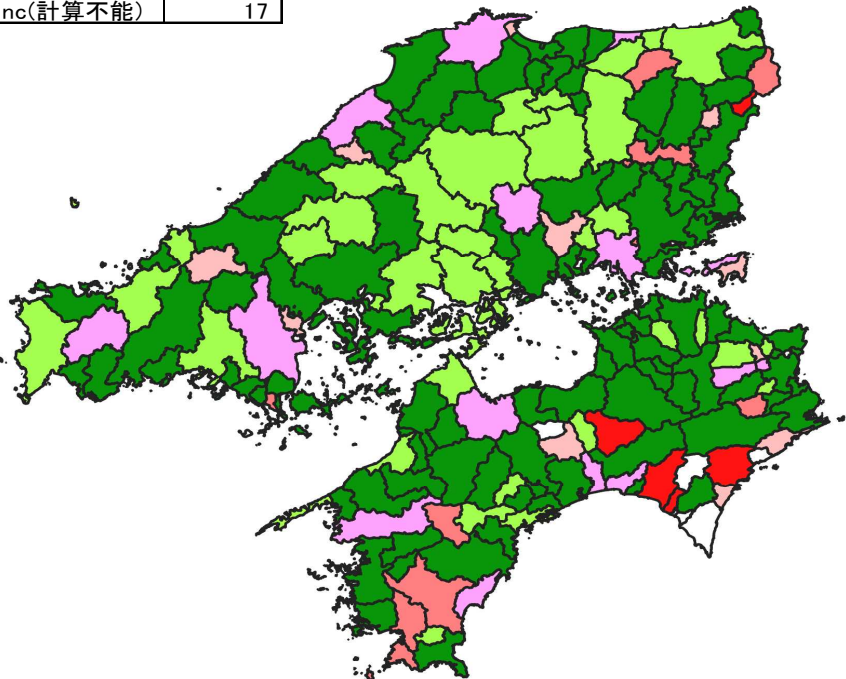
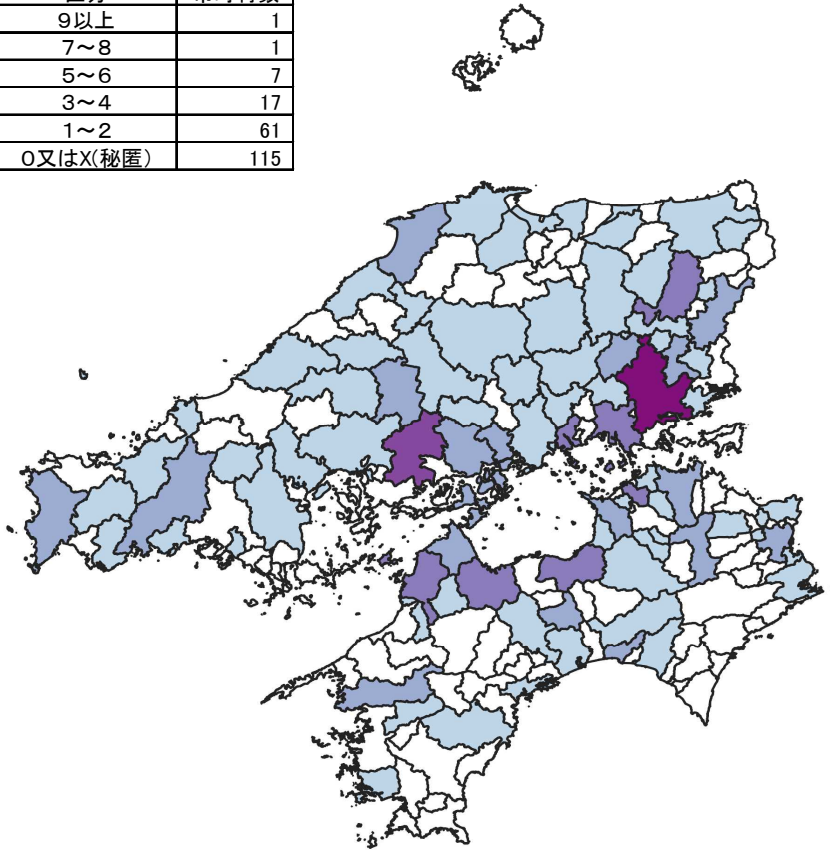


図4 再生可能エネルギー発電に取り組んでいる農業経営体数（中国四国）（令和2年）

色	区分	市町村数
■	9以上	1
■	7~8	1
■	5~6	7
■	3~4	17
■	1~2	61
■	0又はX(秘匿)	115



管内上位の市町村

単位:経営体

順位	市町村名	経営体数
1位	岡山市（岡山）	11
2位	東広島市（広島）	7
3位	津山市（岡山）	6
3位	笠岡市（岡山）	6
3位	四国中央市（愛媛）	6
6位	倉敷市（岡山）	5
6位	丸亀市（香川）	5
6位	松山市（愛媛）	5
6位	西条市（愛媛）	5
10位	赤磐市（岡山）	4
10位	吉備中央町（岡山）	4
10位	尾道市（広島）	4
10位	徳島市（徳島）	4
10位	高松市（香川）	4
10位	西予市（愛媛）	4

表2 農業生産関連事業の取組状況（全国）（複数回答）

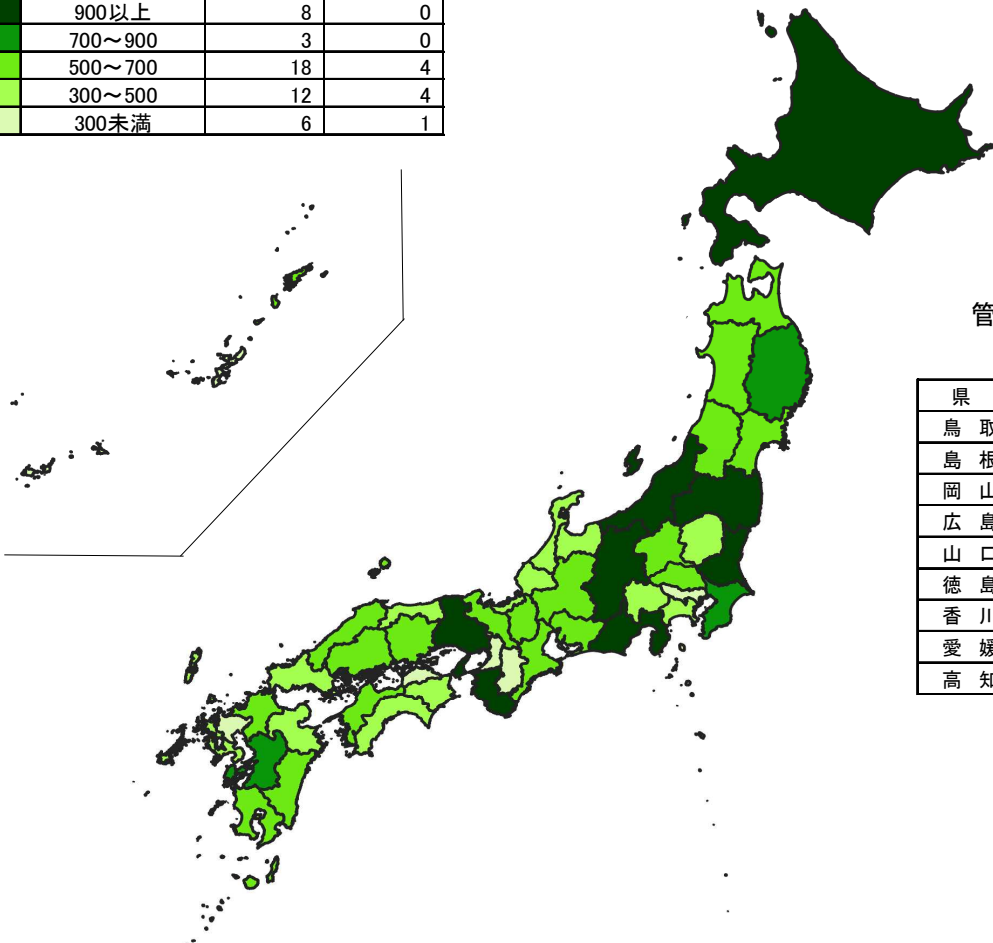
単位：経営体

	平成27年（2015年）						令和2年（2020年）							増減率（%）（令和2年/平成27年）					
	農産物の加工	観光農園	貸農園・体験農園等	農家民宿	農家レストラン	海外への輸出	農産物の加工	観光農園	貸農園・体験農園等	農家民宿	農家レストラン	海外への輸出	再生可能エネルギー発電	農産物の加工	観光農園	貸農園・体験農園等	農家民宿	農家レストラン	海外への輸出
全 国	25,068	6,597	3,723	1,750	1,304	576	29,950	5,275	1,533	1,215	1,244	412	1,588	19.5	△ 20.0	△ 58.8	△ 30.6	△ 4.6	△ 28.5
北 海 道	882	291	296	219	140	48	1,165	207	103	117	115	39	154	32.1	△ 28.9	△ 65.2	△ 46.6	△ 17.9	△ 18.8
青 森	541	126	48	110	12	13	695	89	14	41	13	19	12	28.5	△ 29.4	△ 70.8	△ 62.7	8.3	46.2
岩 手	654	62	92	55	41	8	893	40	21	35	38	7	36	36.5	△ 35.5	△ 77.2	△ 36.4	△ 7.3	△ 12.5
宮 城	465	49	76	9	39	5	611	44	18	11	36	12	26	31.4	△ 10.2	△ 76.3	22.2	△ 7.7	140.0
秋 田	569	56	48	30	23	7	563	44	13	20	15	8	5	△ 1.1	△ 21.4	△ 72.9	△ 33.3	△ 34.8	14.3
山 形	665	279	68	31	47	35	648	213	17	19	36	17	5	△ 2.6	△ 23.7	△ 75.0	△ 38.7	△ 23.4	△ 51.4
福 島	968	131	92	121	56	4	1,107	136	36	83	43	7	57	14.4	3.8	△ 60.9	△ 31.4	△ 23.2	75.0
茨 城	981	257	79	4	23	12	1,298	213	30	5	29	29	64	32.3	△ 17.1	△ 62.0	25.0	26.1	141.7
栃 木	524	222	57	16	33	12	332	148	25	22	23	15	41	△ 36.6	△ 33.3	△ 56.1	37.5	△ 30.3	25.0
群 馬	502	342	45	35	39	2	603	263	27	14	17	6	79	20.1	△ 23.1	△ 40.0	△ 60.0	△ 56.4	200.0
埼 玉	465	281	201	3	32	11	602	226	87	8	23	10	40	29.5	△ 19.6	△ 56.7	166.7	△ 28.1	△ 9.1
千 葉	621	363	192	17	32	36	803	312	108	26	39	24	62	29.3	△ 14.0	△ 43.8	52.9	21.9	△ 33.3
東 京	208	148	161	2	13	4	189	134	137	2	13	-	2	△ 9.1	△ 9.5	△ 14.9	0.0	0.0	nc
神 奈 川	374	264	213	2	22	6	400	238	128	1	19	4	13	7.0	△ 9.8	△ 39.9	△ 50.0	△ 13.6	△ 33.3
新 潟	687	109	77	61	33	51	994	86	26	48	43	41	16	44.7	△ 21.1	△ 66.2	△ 21.3	30.3	△ 19.6
富 山	352	22	21	13	19	2	410	22	7	4	20	5	4	16.5	0.0	△ 66.7	△ 69.2	5.3	150.0
石 川	329	27	28	24	8	4	395	16	8	5	11	1	5	20.1	△ 40.7	△ 71.4	△ 79.2	37.5	△ 75.0
福 井	314	30	49	24	7	7	470	27	10	23	11	2	6	49.7	△ 10.0	△ 79.6	△ 4.2	57.1	△ 71.4
山 梨	423	643	69	12	24	13	470	560	33	5	25	9	27	11.1	△ 12.9	△ 52.2	△ 58.3	4.2	△ 30.8
長 野	2,644	592	210	242	77	45	2,271	482	75	196	78	16	128	△ 14.1	△ 18.6	△ 64.3	△ 19.0	1.3	△ 64.4
岐 阜	367	48	47	18	16	4	630	45	19	17	25	5	35	71.7	△ 6.3	△ 59.6	△ 5.6	56.3	25.0
静 岡	1,087	218	132	11	34	31	1,117	178	51	16	36	13	91	2.8	△ 18.3	△ 61.4	45.5	5.9	△ 58.1
愛 知	357	103	105	6	26	21	662	102	45	6	30	11	55	85.4	△ 1.0	△ 57.1	0.0	15.4	△ 47.6
三 重	399	78	44	4	17	14	621	60	15	7	25	9	41	55.6	△ 23.1	△ 65.9	75.0	47.1	△ 35.7
滋 賀	291	78	66	35	13	10	554	56	29	18	18	4	25	90.4	△ 28.2	△ 56.1	△ 48.6	38.5	△ 60.0
京 都	337	87	104	12	29	9	563	69	39	24	24	13	17	67.1	△ 20.7	△ 62.5	100.0	△ 17.2	44.4
大 阪	104	75	92	1	14	2	199	70	45	-	16	2	6	91.3	△ 6.7	△ 51.1	nc	14.3	0.0
兵 庫	445	189	212	38	50	8	1,025	186	103	45	59	5	53	130.3	△ 1.6	△ 51.4	18.4	18.0	△ 37.5
奈 良	211	47	53	6	13	4	233	39	18	6	15	4	12	10.4	△ 17.0	△ 66.0	0.0	15.4	0.0
和 歌 山	1,763	79	39	32	11	7	1,371	63	16	12	12	6	39	△ 22.2	△ 20.3	△ 59.0	△ 62.5	9.1	△ 14.3
鳥 取	262	72	16	7	14	8	380	58	8	19	13	5	9	45.0	△ 19.4	△ 50.0	171.4	△ 7.1	△ 37.5
島 根	462	57	33	25	19	3	602	46	8	15	16	2	12	30.3	△ 19.3	△ 75.8	△ 40.0	△ 15.8	△ 33.3
岡 山	486	78	51	12	21	6	698	62	14	11	17	3	53	43.6	△ 20.5	△ 72.5	△ 8.3	△ 19.0	△ 50.0
広 島	449	94	52	24	28	5	567	75	32	35	26	2	31	26.3	△ 20.2	△ 38.5	45.8	△ 7.1	△ 60.0
山 口	283	116	34	7	16	-	395	103	15	11	16	1	14	39.6	△ 11.2	△ 55.9	57.1	0.0	nc
徳 島	242	33	25	18	12	4	356	23	13	20	12	5	17	47.1	△ 30.3	△ 48.0	11.1	0.0	25.0
香 川	143	21	22	-	15	13	262	7	6	2	15	5	18	83.2	△ 66.7	△ 72.7	nc	0.0	△ 61.5
愛 媛	390	77	28	22	16	4	612	61	11	12	19	1	30	56.9	△ 20.8	△ 60.7	△ 45.5	18.8	△ 75.0
高 知	262	15	14	24	14	7	337	15	2	13	15	2	14	28.6	0.0	△ 85.7	△ 45.8	7.1	△ 71.4
福 岡	817	294	154	11	39	12	565	152	36	8	24	9	25	△ 30.8	△ 48.3	△ 76.6	△ 27.3	△ 38.5	△ 25.0
佐 賀	189	48	38	8	12	10	248	38	9	3	13	4	23	31.2	△ 20.8	△ 76.3	△ 62.5	8.3	△ 60.0
長 崎	315	36	22	85	10	5	335	25	7	51	14	1	20	6.3	△ 30.6	△ 68.2	△ 40.0	40.0	△ 80.0
熊 本	718	90	66	39	43	32	833	59	23	23	38	10	85	16.0	△ 34.4	△ 65.2	△ 41.0	△ 11.6	△ 68.8
大 分	413	65	31	85	28	5	454	45	11	57	23	2	16	9.9	△ 30.8	△ 64.5	△ 32.9	△ 17.9	△ 60.0
宮 崎	518	65	43	52	26	11	592	56	11	32	25	6	28	14.3	△ 13.8	△ 74.4	△ 38.5	△ 3.8	△ 45.5
鹿 児 島	456	108	44	76	31	11	669	61	12	27	38	9	33	46.7	△ 43.5	△ 72.7	△ 64.5	22.6	△ 18.2
沖 縄	134	32	34	62	17	5	151	21	12	40	13	2	4	12.7	△ 34.4	△ 64.7	△ 35.5	△ 23.5	△ 60.0

注：統計表中の「nc」は、計算不能を示す。

図5 農産物の加工に取り組んでいる農業経営体数（全国）（令和2年）

色	区分	都道府県数	うち中四管内
■	900以上	8	0
■	700~900	3	0
■	500~700	18	4
■	300~500	12	4
■	300未満	6	1



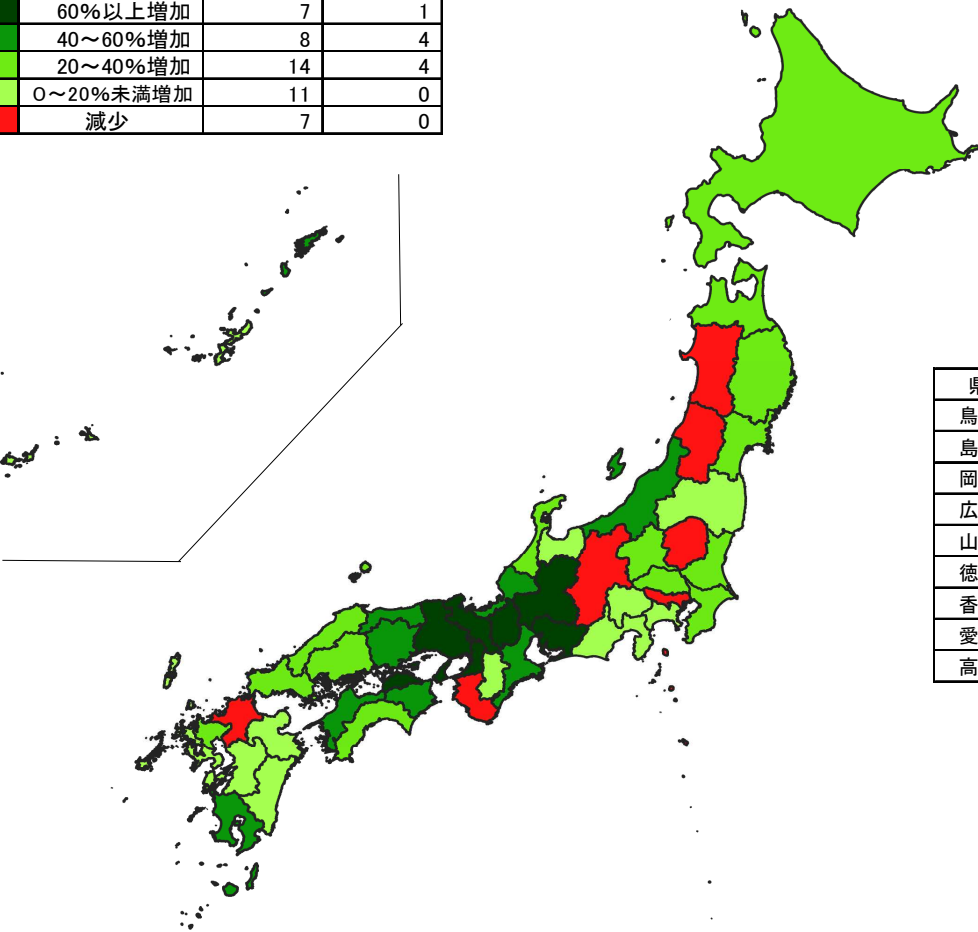
管内各県の状況

単位：経営体

県名	経営体数
鳥取県	380
島根県	602
岡山県	698
広島県	567
山口県	395
徳島県	356
香川県	262
愛媛県	612
高知県	337

図6 農産物の加工に取り組んでいる農業経営体数の増減率（全国）（令和2年／平成27年）

色	区分	都道府県数	うち中四管内
■	60%以上増加	7	1
■	40~60%増加	8	4
■	20~40%増加	14	4
■	0~20%未満増加	11	0
■	減少	7	0



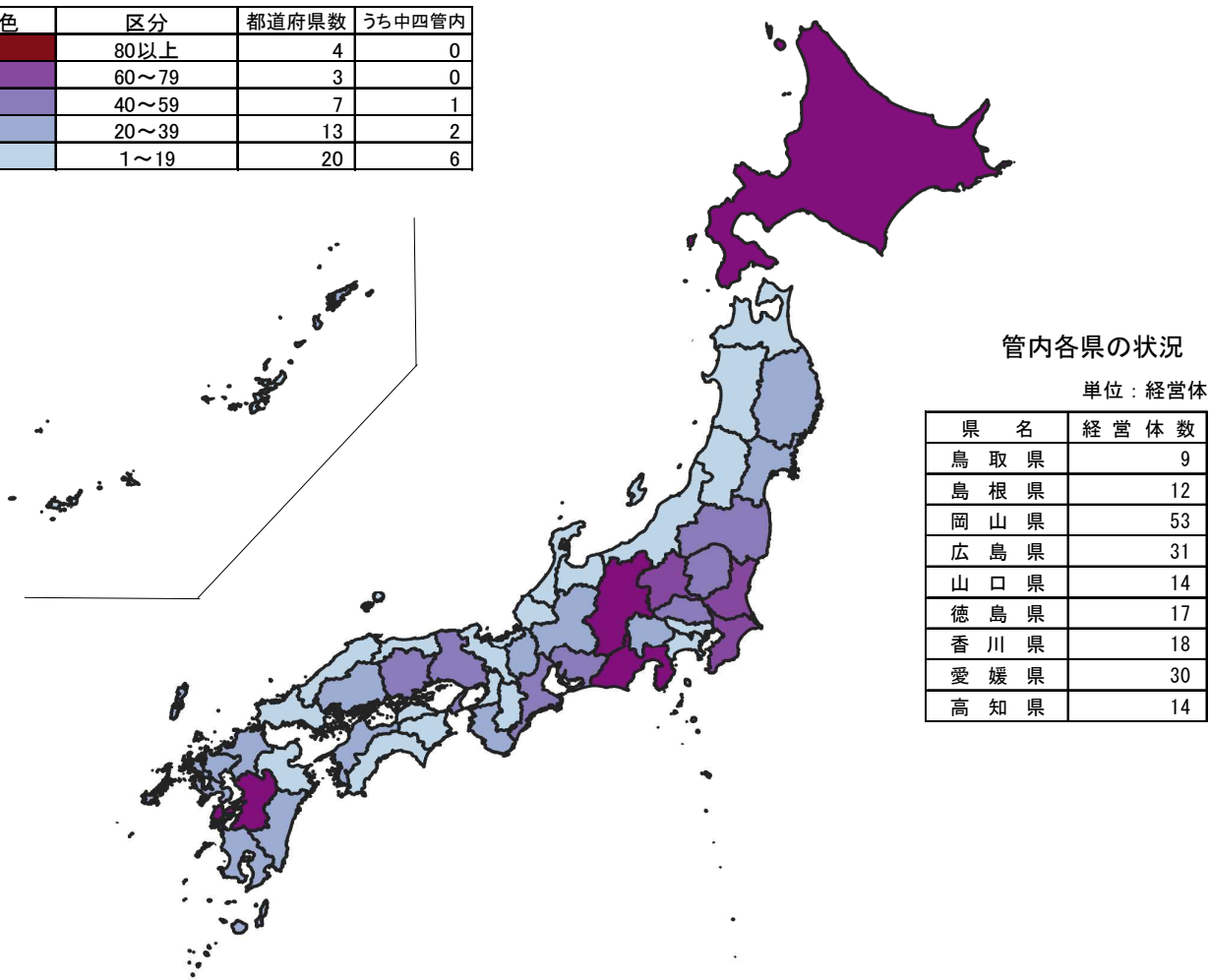
管内各県の状況

単位：%

県名	増減率
鳥取県	45.0
島根県	30.3
岡山県	43.6
広島県	26.3
山口県	39.6
徳島県	47.1
香川県	83.2
愛媛県	56.9
高知県	28.6

図7 再生可能エネルギー発電に取り組んでいる農業経営体数（全国）（令和2年）

色	区分	都道府県数	うち中四管内
■	80以上	4	0
■	60～79	3	0
■	40～59	7	1
■	20～39	13	2
■	1～19	20	6



管内各県の状況

単位：経営体

県名	経営体数
鳥取県	9
島根県	12
岡山県	53
広島県	31
山口県	14
徳島県	17
香川県	18
愛媛県	30
高知県	14