

### 3 過去1年間の寄り合いの議題別農業集落数

過去1年間に寄り合いを開催した農業集落のうち、8割以上の農業集落が「環境美化・自然環境の保全」及び「農業集落行事(祭り・イベントなど)の実施」の議題を取り扱った。

図1 過去1年間の寄り合いの議題別農業集落の割合(中国、四国、全国)(複数回答)

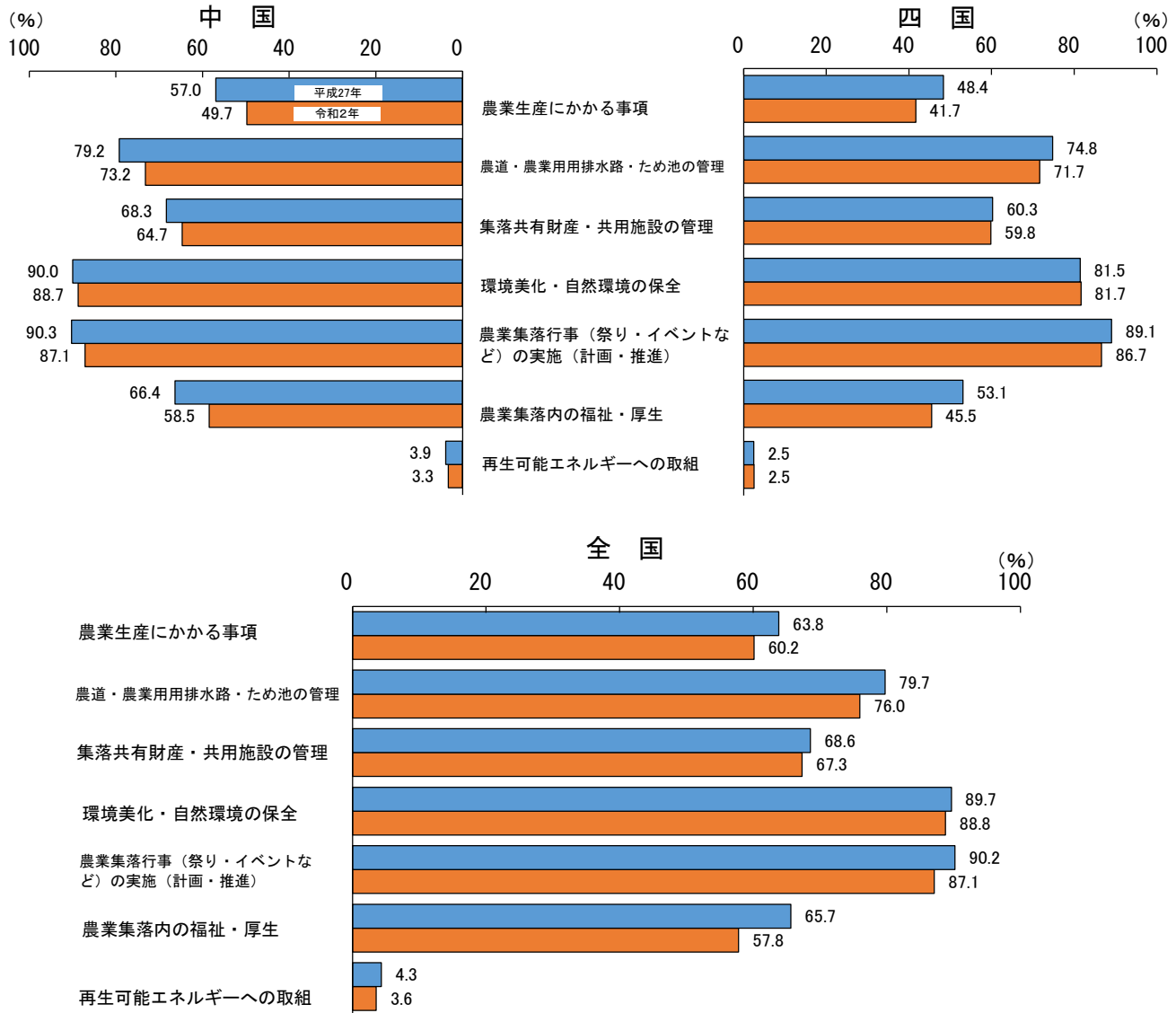


表1 過去1年間の寄り合いの議題別農業集落の割合(複数回答)

単位: %

	平成27年(2015年)								令和2年(2020年)										
	寄り合いを開催した農業集落数(100%)	寄り合いの議題(複数回答)の割合							寄り合いを開催した農業集落数(100%)	寄り合いの議題(複数回答)の割合									
		農業生産にかかる事項	農道・農業用排水路・ため池の管理	集落共有財産・共用施設の管理	環境美化・自然環境の保全	農業集落行事(祭り・イベントなど)の計画・推進	農業集落内の福祉・厚生	再生可能エネルギーへの取組		農業生産にかかる事項	農道・農業用排水路・ため池の管理	集落共有財産・共用施設の管理	環境美化・自然環境の保全	農業集落行事(祭り・イベントなど)の実施	農業集落内の福祉・厚生	定住を推進する取組	グリーン・ツーリズムの取組	6次産業化への取組	再生可能エネルギーへの取組
全 国	129,856	63.8	79.7	68.6	89.7	90.2	65.7	4.3	129,340	60.2	76.0	67.3	88.8	87.1	57.8	3.0	2.2	1.2	3.6
中国四国	28,019	53.8	77.6	65.4	86.9	89.8	61.6	3.4	28,056	46.8	72.7	63.0	86.2	87.0	53.8	3.1	1.9	1.2	3.0
中国	17,858	57.0	79.2	68.3	90.0	90.3	66.4	3.9	17,968	49.7	73.2	64.7	88.7	87.1	58.5	3.5	2.1	1.4	3.3
鳥 取	1,572	87.0	96.1	84.4	95.2	95.6	86.7	4.2	1,590	76.7	86.0	77.1	87.7	88.4	70.9	3.6	2.1	1.3	4.2
島 根	3,723	64.6	79.7	67.6	95.9	94.3	82.2	3.6	3,806	56.2	69.9	65.3	92.1	89.8	69.8	3.9	1.8	1.8	2.0
岡 山	4,215	47.8	81.2	69.2	88.2	89.7	62.0	3.4	4,233	45.7	79.9	67.1	88.8	88.2	58.2	3.6	2.3	1.0	4.2
広 島	4,752	50.3	80.4	73.0	94.6	96.3	71.1	4.8	4,698	43.3	74.5	66.5	91.3	91.6	60.5	3.7	2.3	1.6	3.7
山 口	3,596	55.4	67.6	54.9	77.4	76.5	40.0	3.4	3,641	44.2	61.6	53.6	82.0	76.7	38.9	2.9	1.6	1.0	2.6
四 国	10,161	48.4	74.8	60.3	81.5	89.1	53.1	2.5	10,088	41.7	71.7	59.8	81.7	86.7	45.5	2.2	1.7	0.9	2.5
徳 島	2,021	26.0	70.2	43.9	85.6	87.0	42.8	2.0	1,952	23.1	64.0	45.4	83.6	84.3	35.7	2.2	1.9	1.1	2.5
香 川	2,981	67.3	77.6	62.5	74.7	86.2	47.0	2.2	2,966	54.6	77.8	60.5	78.0	84.5	40.8	1.5	1.8	0.6	2.7
愛 媛	3,012	57.4	83.7	71.6	89.1	95.0	72.9	3.3	3,002	52.2	78.3	69.6	86.5	91.1	61.6	2.7	2.0	1.0	2.9
高 知	2,147	30.5	62.9	56.9	76.3	86.8	43.6	2.2	2,168	26.3	60.9	58.5	78.4	85.5	38.7	2.4	1.0	0.7	1.9

注: 寄り合いの議題別農業集落の割合とは、寄り合いを開催した農業集落に占める割合である。

図2 過去1年間に「環境美化・自然環境の保全」の議題で寄り合いを行った農業集落の割合<sup>(注)</sup> (中国四国) (令和2年)

注: 寄り合いを開催した農業集落に占める割合である。以下、図3～図5も同じ。

色	区分	市町村数
■	100%	9
■	90～100%	75
■	80～90%	64
■	50～80%	50
■	50%未満	4

全ての農業集落が「環境美化・自然環境の保全」の議題で寄り合いを行った管内市町村

(計 9市町村)

里庄町 (岡山)
府中町 (広島)
坂町 (広島)
和木町 (山口)
佐那河内村 (徳島)
松茂町 (徳島)
直島町 (香川)
内子町 (愛媛)
安田町 (高知)

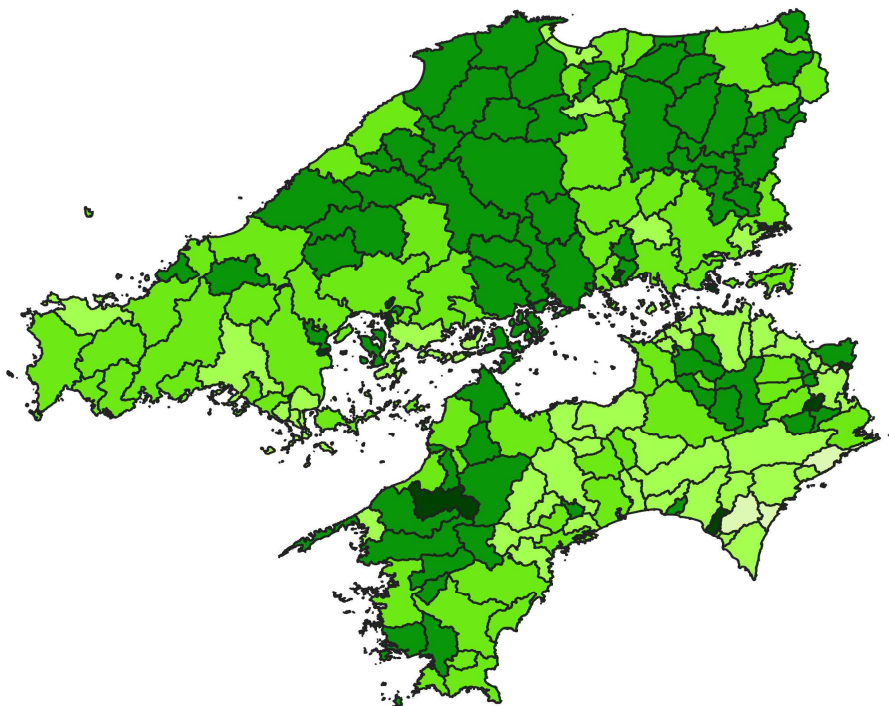


図3 過去1年間に「農道・農業用排水路・ため池の管理」の議題で寄り合いを行った農業集落の割合 (中国四国) (令和2年)

色	区分	市町村数
■	100%	4
■	90～100%	21
■	80～90%	53
■	50～80%	92
■	50%未満	29
■	0%	3

全ての農業集落が「農道・農業用排水路・ため池の管理」の議題で寄り合いを行った管内市町村

(計 4市町村)

久米南町 (岡山)
府中町 (広島)
直島町 (香川)
松前町 (愛媛)

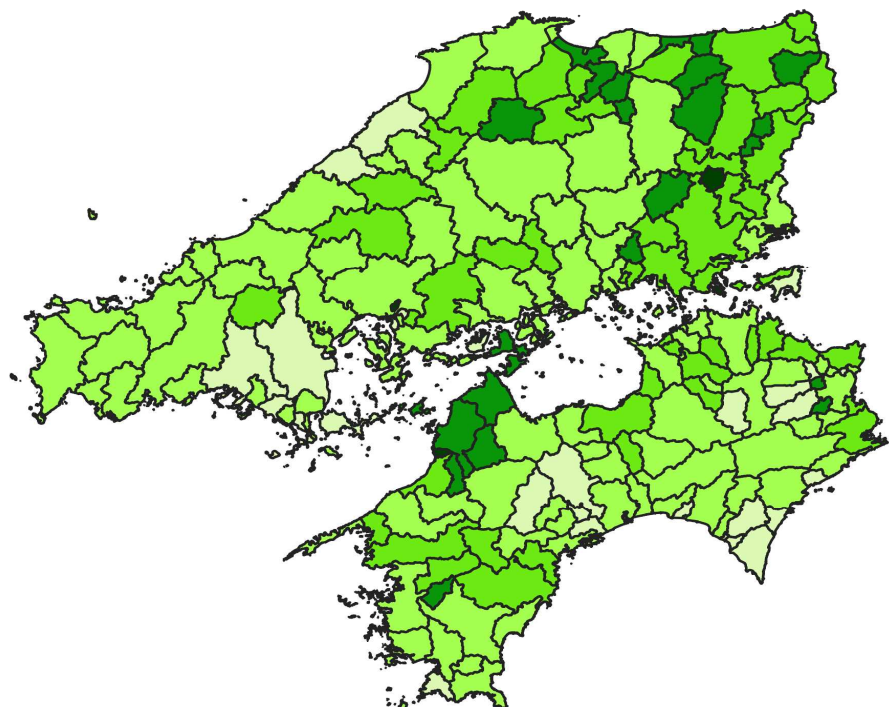


表2 寄り合いの議題別農業集落の割合（全国）（複数回答）

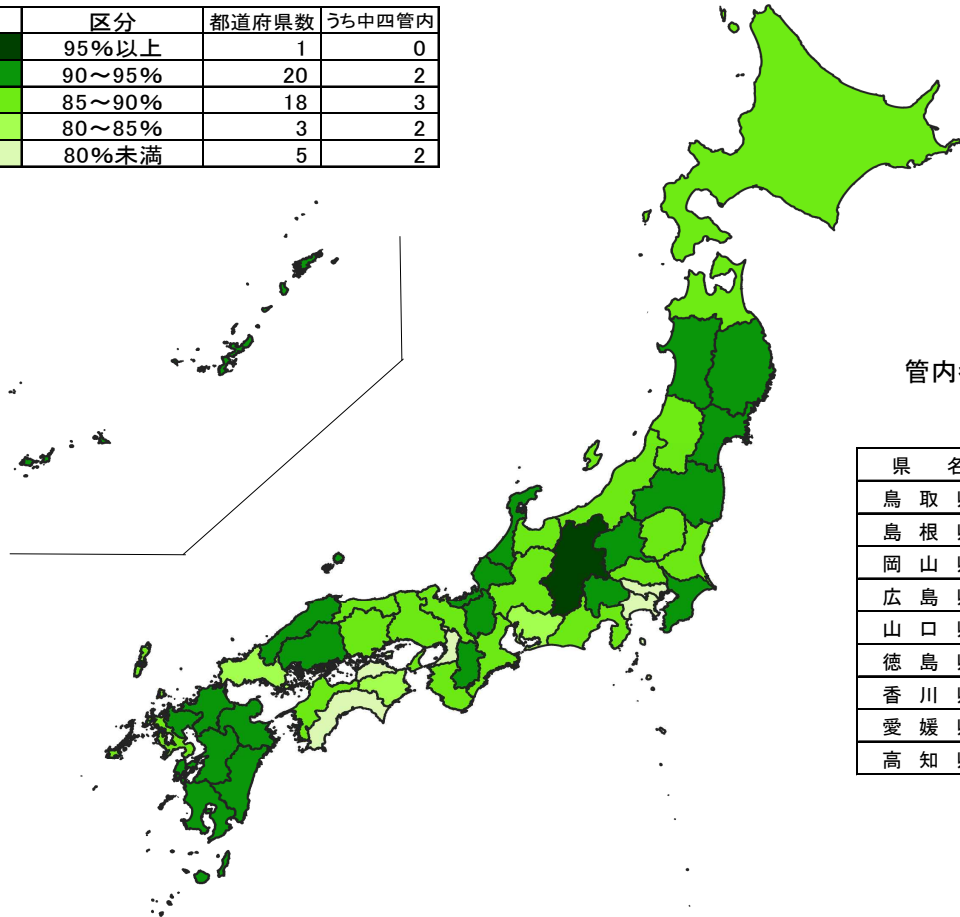
単位：集落、%

	平成27年（2015年）								令和2年（2020年）										
	寄り合いを開催した農業集落数（100%）	寄り合いの議題（複数回答）の割合							寄り合いを開催した農業集落数（100%）	寄り合いの議題（複数回答）の割合									
		農業生産にかかるとの事項	農道・農業用排水路・ため池の管理	集落共有財産・共用施設の管理	環境美化・自然環境の保全	農業集落行事（祭り・イベントなど）の計画・推進	農業集落内の福祉・厚生	再生可能エネルギーへの取組		農業生産にかかるとの事項	農道・農業用排水路・ため池の管理	集落共有財産・共用施設の管理	環境美化・自然環境の保全	農業集落行事（祭り・イベントなど）の実施	農業集落内の福祉・厚生	定住を推進する取組	グリーン・ツーリズムの取組	6次産業化への取組	再生可能エネルギーへの取組
全 国	129,856	63.8	79.7	68.6	89.7	90.2	65.7	4.3	129,340	60.2	76.0	67.3	88.8	87.1	57.8	3.0	2.2	1.2	3.6
北海道	6,147	71.2	66.1	61.3	87.4	92.3	67.1	7.3	6,153	74.1	62.8	60.4	85.5	87.5	57.7	2.5	1.9	1.0	4.6
青 森	1,569	50.6	67.6	69.5	88.0	82.0	56.7	2.9	1,633	59.9	66.4	65.6	86.5	75.9	46.8	2.7	2.8	2.3	3.2
岩 手	3,392	77.5	77.8	72.8	89.8	89.7	69.2	3.6	3,449	77.3	74.6	69.6	91.1	86.1	64.7	2.2	4.0	2.4	3.4
宮 城	2,575	83.5	85.0	76.8	95.6	91.9	81.6	7.5	2,547	74.5	81.7	72.5	93.8	87.9	71.8	4.5	2.8	2.1	5.3
秋 田	2,582	80.7	83.8	81.0	88.7	88.7	55.7	3.0	2,582	81.6	85.0	81.3	90.9	86.6	53.7	1.8	3.3	1.8	0.7
山 形	2,602	87.3	95.2	78.9	92.9	95.6	77.7	4.3	2,621	95.9	86.9	75.8	89.9	88.4	65.7	2.4	2.4	1.8	1.5
福 島	3,753	76.6	90.1	74.6	90.0	88.6	54.7	4.7	3,933	79.1	89.4	78.9	93.2	89.0	59.3	2.9	2.6	1.7	5.9
茨 城	3,584	49.7	81.0	69.0	91.8	87.7	58.5	5.3	3,580	41.3	73.2	67.1	88.6	83.5	48.9	2.1	2.1	0.8	3.5
栃 木	3,146	67.3	72.9	58.3	90.3	89.5	67.8	3.7	3,132	60.5	72.2	57.9	89.9	87.4	56.1	1.8	1.5	0.9	3.3
群 馬	1,914	50.1	77.4	61.9	93.4	91.4	72.8	3.4	1,868	44.4	72.4	59.7	91.3	87.1	61.8	1.7	2.0	1.0	4.2
埼 玉	3,703	47.6	61.2	54.5	83.2	83.6	45.5	2.4	3,669	38.1	57.7	53.5	85.1	85.0	45.2	1.4	1.7	0.3	2.7
千 葉	3,428	49.1	77.7	77.0	89.0	89.6	69.0	1.8	3,389	42.0	78.6	76.6	92.0	85.4	50.7	1.7	0.9	0.6	2.2
東 京	97	16.5	10.3	4.1	69.1	86.6	30.9	6.2	113	24.8	10.6	21.2	67.3	91.2	31.9	11.5	5.3	2.7	0.9
神 奈 川	1,216	58.9	43.0	26.8	63.9	86.1	45.3	2.7	1,170	55.9	42.0	31.1	66.9	87.5	44.0	1.1	1.8	1.3	2.0
新 潟	4,854	88.4	92.0	81.5	87.5	91.1	62.4	3.1	4,848	80.5	89.3	79.2	86.3	88.6	54.5	2.7	2.4	1.0	2.0
富 山	2,084	94.8	94.0	79.5	87.6	87.7	60.0	4.1	2,079	88.0	92.4	79.5	89.7	87.5	60.1	3.8	2.1	1.6	2.7
石 川	1,832	77.7	89.5	77.2	94.2	95.1	67.4	3.4	1,815	76.7	87.0	78.5	92.2	93.3	62.1	4.3	2.3	1.1	2.8
福 井	1,751	87.1	89.3	82.7	90.2	91.1	62.4	3.1	1,737	85.3	86.1	83.2	91.6	90.2	62.1	3.0	2.0	0.9	2.1
山 梨	1,561	45.5	76.4	65.9	93.8	97.3	82.6	7.3	1,530	40.5	69.0	67.5	93.4	94.4	71.8	3.9	1.9	0.8	6.9
長 野	4,572	69.7	91.8	86.0	98.7	98.1	90.7	8.4	4,532	77.4	88.2	83.9	96.7	95.9	85.0	6.1	3.0	1.9	6.9
岐 阜	2,860	70.6	81.2	66.3	85.1	89.1	55.9	3.6	2,856	62.4	79.5	65.3	85.2	85.5	48.4	2.6	2.1	1.3	3.6
静 岡	3,076	45.4	73.9	64.1	92.5	94.2	73.4	6.2	3,049	40.0	67.4	61.4	86.7	89.8	60.3	2.5	2.2	1.0	4.9
愛 知	2,927	63.6	78.5	60.9	86.2	87.7	55.0	3.0	2,896	56.0	75.6	58.9	83.5	84.1	47.6	3.2	1.6	0.7	3.0
三 重	2,039	62.2	79.4	69.9	88.0	83.1	59.1	5.6	2,005	58.0	77.0	71.0	88.3	82.5	55.7	3.7	2.4	1.2	5.0
滋 賀	1,513	88.6	94.3	82.7	96.3	94.4	84.6	6.9	1,510	80.7	88.7	81.7	94.5	91.3	78.3	4.0	1.6	1.4	4.6
京 都	1,573	84.8	92.2	79.5	91.4	91.4	62.6	3.4	1,571	82.1	88.0	79.7	87.8	87.8	55.9	6.2	2.5	2.5	2.7
大 阪	731	66.9	81.0	60.2	66.2	71.3	43.5	4.2	740	60.5	82.2	63.5	69.2	73.8	42.4	1.9	1.4	0.5	3.1
兵 庫	3,607	80.7	92.0	81.8	89.7	90.4	67.1	6.0	3,617	88.5	91.8	80.3	89.6	90.3	61.7	3.3	2.2	1.9	5.3
奈 良	1,427	61.2	84.0	70.5	95.0	94.0	66.0	8.2	1,401	56.5	80.1	72.7	91.8	89.9	57.0	4.6	3.3	1.5	6.2
和 歌 山	1,500	39.9	82.1	57.7	91.1	89.7	63.1	3.7	1,482	37.5	74.5	60.3	87.8	87.4	56.0	3.6	2.4	0.9	3.9
鳥 取	1,572	87.0	96.1	84.4	95.2	95.6	86.7	4.2	1,590	76.7	86.0	77.1	87.7	88.4	70.9	3.6	2.1	1.3	4.2
島 根	3,723	64.6	79.7	67.6	95.9	94.3	82.2	3.6	3,806	56.2	69.9	65.3	92.1	89.8	69.8	3.9	1.8	1.8	2.0
岡 山	4,215	47.8	81.2	69.2	88.2	89.7	62.0	3.4	4,233	45.7	79.9	67.1	88.8	88.2	58.2	3.6	2.3	1.0	4.2
広 島	4,752	50.3	80.4	73.0	94.6	96.3	71.1	4.8	4,698	43.3	74.5	66.5	91.3	91.6	60.5	3.7	2.3	1.6	3.7
山 口	3,596	55.4	67.6	54.9	77.4	76.5	40.0	3.4	3,641	44.2	61.6	53.6	82.0	76.7	38.9	2.9	1.6	1.0	2.6
徳 島	2,021	26.0	70.2	43.9	85.6	87.0	42.8	2.0	1,952	23.1	64.0	45.4	83.6	84.3	35.7	2.2	1.9	1.1	2.5
香 川	2,981	67.3	77.6	62.5	74.7	86.2	47.0	2.2	2,966	54.6	77.8	60.5	78.0	84.5	40.8	1.5	1.8	0.6	2.7
愛 媛	3,012	57.4	83.7	71.6	89.1	95.0	72.9	3.3	3,002	52.2	78.3	69.6	86.5	91.1	61.6	2.7	2.0	1.0	2.9
高 知	2,147	30.5	62.9	56.9	76.3	86.8	43.6	2.2	2,168	26.3	60.9	58.5	78.4	85.5	38.7	2.4	1.0	0.7	1.9
福 岡	3,386	91.7	92.8	65.3	93.6	91.3	59.9	2.3	3,301	89.5	88.7	64.7	90.6	84.3	53.3	2.7	2.4	1.1	2.3
佐 賀	1,868	97.1	97.0	77.9	96.1	91.3	64.3	8.9	1,838	92.1	91.8	75.6	92.7	87.0	54.3	1.6	1.7	0.9	3.9
長 崎	2,774	54.9	54.1	53.7	84.9	88.2	59.9	1.4	2,695	46.5	52.8	54.6	87.3	84.3	49.6	2.2	1.8	0.6	2.4
熊 本	4,073	63.6	83.7	76.8	97.5	94.4	82.3	6.4	4,014	56.0	78.1	71.7	94.2	89.0	68.6	3.6	3.1	1.4	5.1
大 分	3,168	59.6	85.3	74.9	96.7	93.0	79.9	4.2	3,140	51.9	80.4	72.2	91.8	88.7	65.8	4.3	2.0	1.4	4.3
宮 崎	2,510	71.8	86.1	71.9	95.1	91.1	79.3	5.5	2,495	72.5	79.8	67.9	90.7	86.0	62.0	2.5	2.7	1.4	3.8
鹿 児 島	5,741	23.3	67.7	49.2	90.1	85.1	66.5	3.0	5,609	22.3	61.7	50.8	91.8	81.5	59.7	3.3	1.9	0.7	2.8
沖 縄	702	46.7	47.3	61.3	94.7	95.4	81.3	6.8	685	39.7	47.2	61.3	93.1	92.3	67.7	7.6	7.2	2.3	5.4

注：寄り合いの議題の割合は、寄り合いを開催した農業集落に占める割合とした。

図4 過去1年間に「環境美化・自然環境の保全」の議題で寄り合いを行った農業集落の割合（全国）（令和2年）

色	区分	都道府県数	うち中四管内
■	95%以上	1	0
■	90～95%	20	2
■	85～90%	18	3
■	80～85%	3	2
■	80%未満	5	2



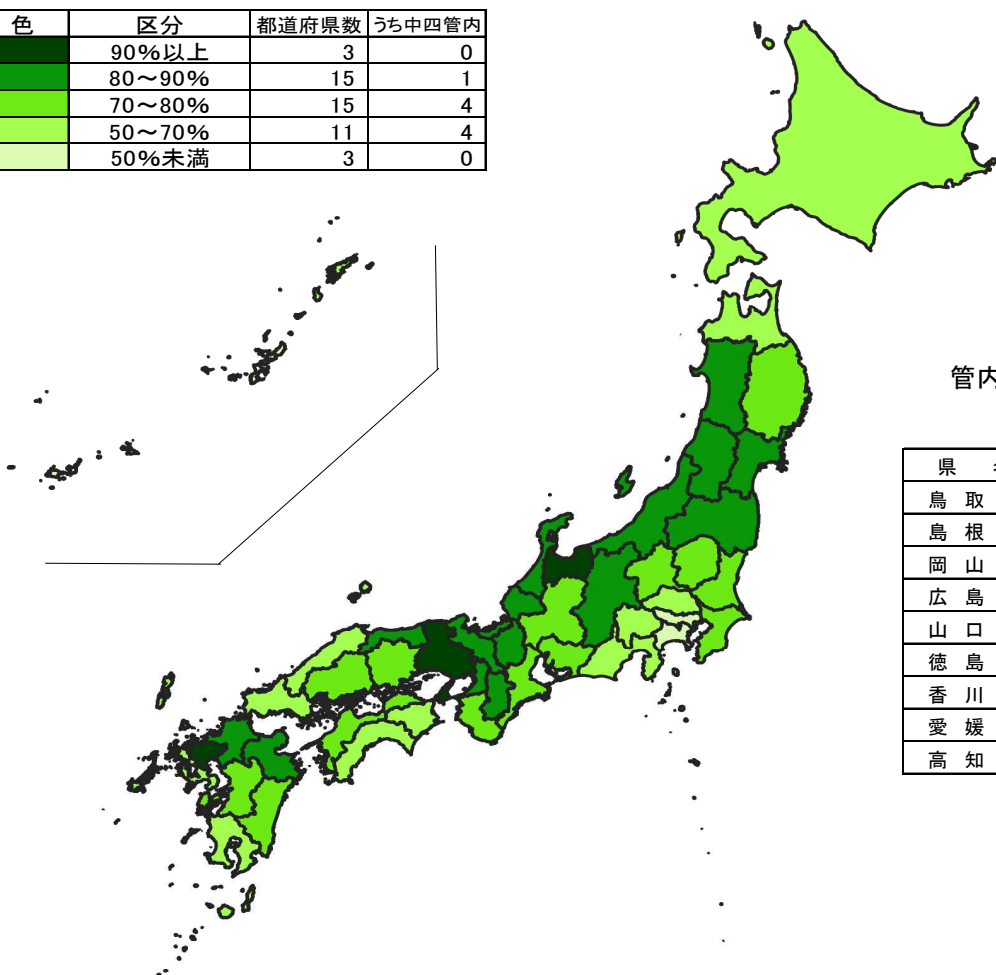
管内各県の状況

単位：%

県名	割合
鳥取県	87.7
島根県	92.1
岡山県	88.8
広島県	91.3
山口県	82.0
徳島県	83.6
香川県	78.0
愛媛県	86.5
高知県	78.4

図5 過去1年間に「農道・農業用排水路・ため池の管理」の議題で寄り合いを行った農業集落の割合（全国）（令和2年）

色	区分	都道府県数	うち中四管内
■	90%以上	3	0
■	80～90%	15	1
■	70～80%	15	4
■	50～70%	11	4
■	50%未満	3	0



管内各県の状況

単位：%

県名	割合
鳥取県	86.0
島根県	69.9
岡山県	79.9
広島県	74.5
山口県	61.6
徳島県	64.0
香川県	77.8
愛媛県	78.3
高知県	60.9