

15 農業経営組織別経営体数

単一経営（稲作）の経営体数は、5年前に比べて中国地域計が24.7%、四国地域計が22.4%それぞれ減少した。

また、準単一複合経営及び複合経営の経営体数は、5年前に比べて中国地域計が34.7%、四国地域計が31.5%それぞれ減少した。

ここでは、2020年センサス結果をもとに、「単一経営」の内訳として、「稲作」及び「果樹類」は公表値をそのまま使用し、「野菜」は施設野菜及び露地野菜の計、「畜産」は酪農、肉用牛、養豚、養鶏、養蚕及びその他の畜産の計、「その他」は麦類作、雑穀・いも類・豆類、工芸農作物、花き・花木及びその他作物の計とした。また、「複合経営」は準単一複合経営及び複合経営の計とした。（以下15図5まで同じ）。

図1 農業経営組織別経営体数（中国、四国、全国）

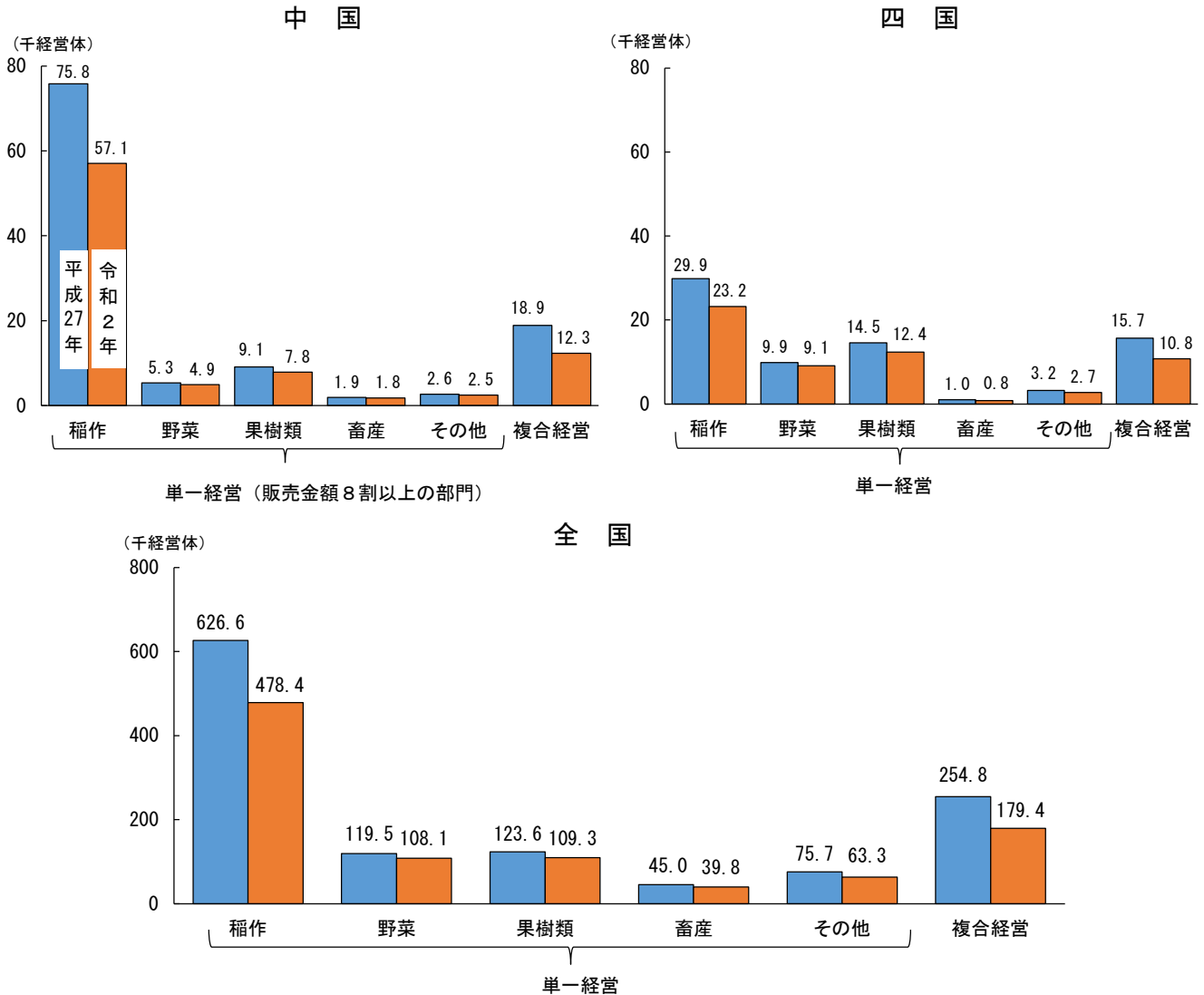


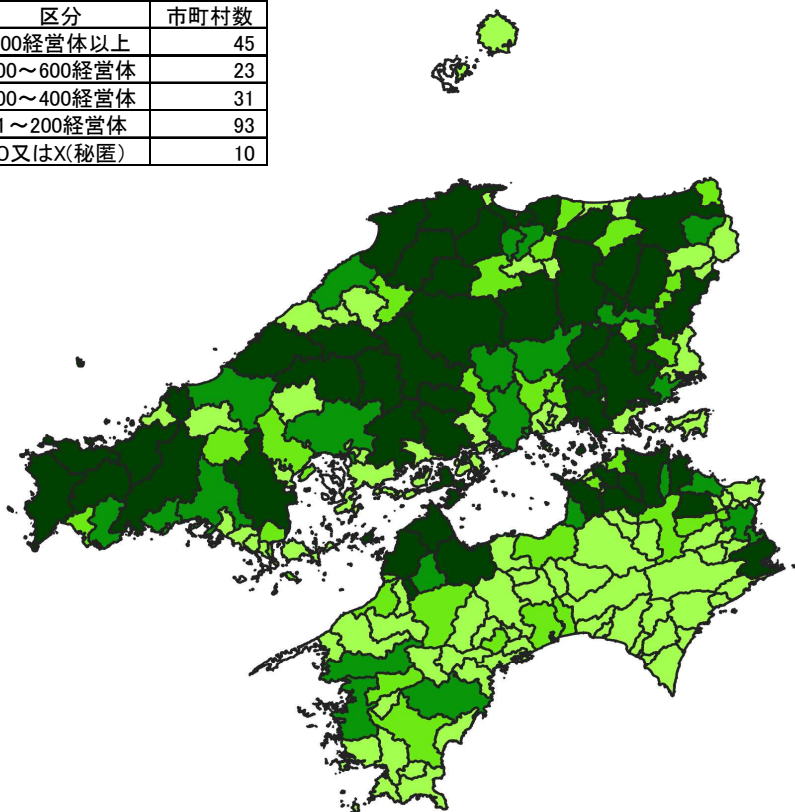
表1 農業経営組織別経営体数

単位：経営体

	平成27年（2015年）						令和2年（2020年）						増減率（令和2年/平成27年）（%）					
	単一経営（販売金額8割以上の部門）					複合経営	単一経営（販売金額8割以上の部門）					複合経営	単一経営（販売金額8割以上の部門）					複合経営
	稲作	野菜	果樹類	畜産	その他		稲作	野菜	果樹類	畜産	その他		稲作	野菜	果樹類	畜産	その他	
全国	626,598	119,527	123,636	44,959	75,745	254,767	478,387	108,075	109,254	39,803	63,252	179,439	△ 23.7	△ 9.6	△ 11.6	△ 11.5	△ 16.5	△ 29.6
中国四国	105,683	15,218	23,613	2,932	5,852	34,601	80,260	14,062	20,203	2,619	5,169	23,100	△ 24.1	△ 7.6	△ 14.4	△ 10.7	△ 11.7	△ 33.2
中国	75,806	5,331	9,076	1,919	2,643	18,899	57,063	4,940	7,845	1,774	2,451	12,339	△ 24.7	△ 7.3	△ 13.6	△ 7.6	△ 7.3	△ 34.7
鳥取	9,935	1,255	1,199	283	545	3,644	7,772	1,167	1,137	249	560	2,278	△ 21.8	△ 7.0	△ 5.2	△ 12.0	2.8	△ 37.5
島根	13,064	633	755	455	470	2,795	9,920	600	667	446	415	1,924	△ 24.1	△ 5.2	△ 11.7	△ 2.0	△ 11.7	△ 31.2
岡山	22,570	1,206	2,652	476	749	5,993	17,294	1,109	2,489	431	693	4,018	△ 23.4	△ 8.0	△ 6.1	△ 9.5	△ 7.5	△ 33.0
広島	17,805	1,159	3,024	412	547	3,312	12,900	1,111	2,395	377	473	2,118	△ 27.5	△ 4.1	△ 20.8	△ 8.5	△ 13.5	△ 36.1
山口	12,432	1,078	1,446	293	332	3,155	9,177	953	1,157	271	310	2,001	△ 26.2	△ 11.6	△ 20.0	△ 7.5	△ 6.6	△ 36.6
四国	29,877	9,887	14,537	1,013	3,209	15,702	23,197	9,122	12,358	845	2,718	10,761	△ 22.4	△ 7.7	△ 15.0	△ 16.6	△ 15.3	△ 31.5
徳島	7,129	2,552	2,015	286	1,152	3,793	5,560	2,257	1,721	232	997	2,564	△ 22.0	△ 11.6	△ 14.6	△ 18.9	△ 13.5	△ 32.4
香川	11,164	1,866	1,276	236	565	3,804	8,585	1,644	1,109	197	457	2,630	△ 23.1	△ 11.9	△ 13.1	△ 16.5	△ 19.1	△ 30.9
愛媛	7,128	1,441	9,626	325	628	5,081	5,672	1,383	8,039	289	600	3,661	△ 20.4	△ 4.0	△ 16.5	△ 11.1	△ 4.5	△ 27.9
高知	4,456	4,028	1,620	166	864	3,024	3,380	3,838	1,489	127	664	1,906	△ 24.1	△ 4.7	△ 8.1	△ 23.5	△ 23.1	△ 37.0

図2 単一経営（稲作）の農業経営体数（中国四国）（令和2年）

色	区分	市町村数
■	600経営体以上	45
■	400～600経営体	23
■	200～400経営体	31
■	1～200経営体	93
■	0又はX(秘匿)	10



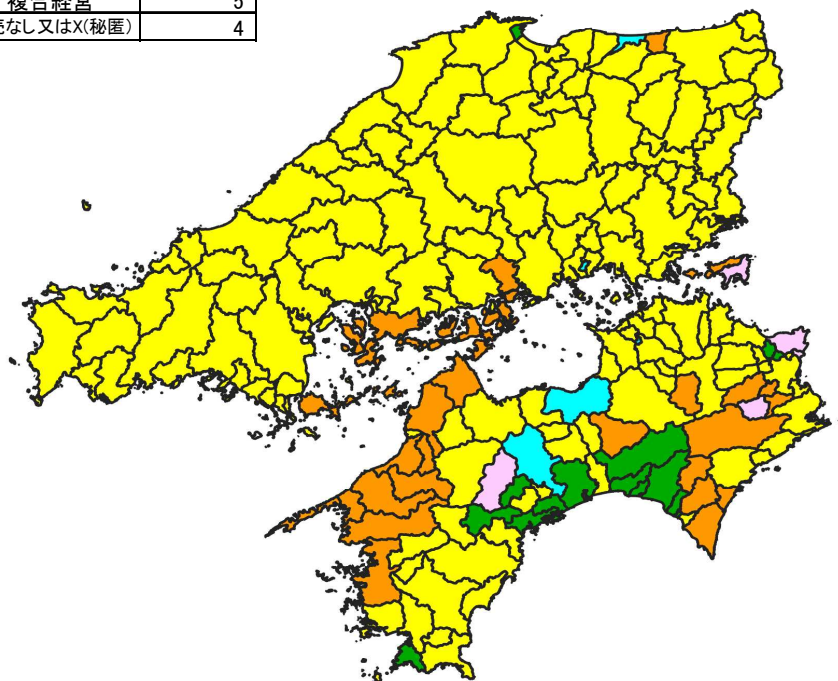
管内上位の市町村

単位：経営体

順位	市町村名	経営体数
1位	岡山市（岡山）	3,647
2位	東広島市（広島）	2,266
3位	鳥取市（鳥取）	2,118
4位	庄原市（広島）	2,111
5位	高松市（香川）	2,100
6位	山口市（山口）	2,022
7位	阿南市（徳島）	1,861
8位	津山市（岡山）	1,792
9位	三次市（広島）	1,656
10位	真庭市（岡山）	1,527

図3 各市町村で最も多い農業経営組織別経営体（中国四国）（令和2年）

色	区分	市町村数
■	単一経営(稲作)	143
■	単一経営(野菜)	15
■	単一経営(果樹類)	28
■	単一経営(畜産)	2
■	単一経営(その他)	5
■	複合経営	5
■	販売なし又はX(秘匿)	4



注：市町村別に農業経営組織別経営体数が最も多い部門により区分した。

表2 農業経営組織別経営体数（全国）

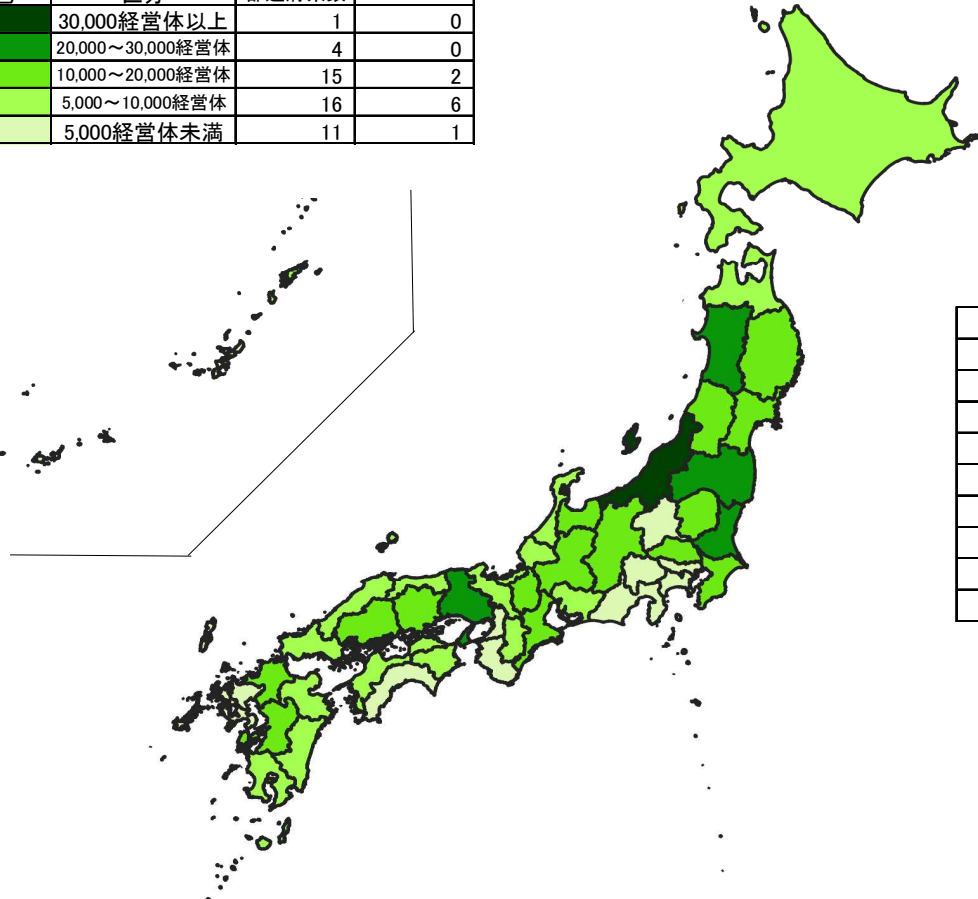
単位：経営体

	平成27年（2015年）						令和2年（2020年）						増減率（令和2年/平成27年）（%）					
	単一経営（販売金額8割以上の部門）					複合経営	単一経営（販売金額8割以上の部門）					複合経営	単一経営（販売金額8割以上の部門）					複合経営
	稲作	野菜	果樹類	畜産	その他		稲作	野菜	果樹類	畜産	その他		稲作	野菜	果樹類	畜産	その他	
全 国	626,598	119,527	123,636	44,959	75,745	254,767	478,387	108,075	109,254	39,803	63,252	179,439	△ 23.7	△ 9.6	△ 11.6	△ 11.5	△ 16.5	△ 29.6
北 海 道	6,390	3,915	561	7,898	3,000	16,723	5,109	3,625	549	6,979	2,880	14,399	△ 20.0	△ 7.4	△ 2.1	△ 11.6	△ 4.0	△ 13.9
青 森	10,912	3,258	10,251	627	1,057	7,678	8,445	2,922	9,212	576	925	5,741	△ 22.6	△ 10.3	△ 10.1	△ 8.1	△ 12.5	△ 25.2
岩 手	22,961	2,291	1,478	3,012	2,354	9,392	18,425	2,003	1,340	2,647	1,863	6,354	△ 19.8	△ 12.6	△ 9.3	△ 12.1	△ 20.9	△ 32.3
宮 城	25,605	1,448	251	1,545	641	5,838	19,800	1,347	257	1,448	603	4,215	△ 22.7	△ 7.0	2.4	△ 6.3	△ 5.9	△ 27.8
秋 田	28,887	756	956	390	767	5,729	20,996	796	1,040	381	849	4,022	△ 27.3	5.3	8.8	△ 2.3	10.7	△ 29.8
山 形	14,999	1,258	5,973	475	922	8,990	12,686	1,391	5,709	443	822	6,410	△ 15.4	10.6	△ 4.4	△ 6.7	△ 10.8	△ 28.7
福 島	29,737	2,058	2,803	1,179	1,216	9,781	24,764	1,848	2,612	1,111	1,208	7,071	△ 16.7	△ 10.2	△ 6.8	△ 5.8	△ 0.7	△ 27.7
茨 城	30,386	7,068	2,105	980	2,646	9,393	22,795	6,417	1,969	791	2,410	6,479	△ 25.0	△ 9.2	△ 6.5	△ 19.3	△ 8.9	△ 31.0
栃 木	23,342	3,170	708	1,137	879	7,948	18,528	3,123	666	980	913	5,811	△ 20.6	△ 1.5	△ 5.9	△ 13.8	3.9	△ 26.9
群 馬	6,214	6,394	1,290	1,071	1,764	6,058	4,490	5,310	1,087	881	1,534	4,383	△ 27.7	△ 17.0	△ 15.7	△ 17.7	△ 13.0	△ 27.6
埼 玉	16,126	5,499	1,174	430	2,256	6,271	11,699	4,631	929	351	1,829	4,213	△ 27.5	△ 15.8	△ 20.9	△ 18.4	△ 18.9	△ 32.8
千 葉	21,488	6,547	1,427	996	2,535	9,043	16,401	5,839	1,255	830	2,301	6,326	△ 23.7	△ 10.8	△ 12.1	△ 16.7	△ 9.2	△ 30.0
東 京	46	1,927	615	78	972	1,742	50	1,699	522	65	792	1,374	8.7	△ 11.8	△ 15.1	△ 16.7	△ 18.5	△ 21.1
神 奈 川	1,320	3,646	2,160	309	994	3,187	1,183	3,246	1,722	241	872	2,320	△ 10.4	△ 11.0	△ 20.3	△ 22.0	△ 12.3	△ 27.2
新 潟	45,444	870	1,086	336	669	5,069	34,889	824	1,072	316	594	3,886	△ 23.2	△ 5.3	△ 1.3	△ 6.0	△ 11.2	△ 23.3
富 山	14,951	185	419	91	172	1,284	10,074	182	406	69	206	914	△ 32.6	△ 1.6	△ 3.1	△ 24.2	19.8	△ 28.8
石 川	10,873	375	321	99	176	1,205	7,431	401	312	83	172	909	△ 31.7	6.9	△ 2.8	△ 16.2	△ 2.3	△ 24.6
福 井	12,065	322	318	64	251	1,725	7,895	305	314	64	177	1,085	△ 34.6	△ 5.3	△ 1.3	0.0	△ 29.5	△ 37.1
山 梨	3,104	850	10,319	120	295	1,632	2,528	717	8,893	118	250	1,156	△ 18.6	△ 15.6	△ 13.8	△ 1.7	△ 15.3	△ 29.2
長 野	16,923	4,936	13,083	609	2,524	11,158	13,016	4,503	11,573	512	2,319	7,433	△ 23.1	△ 8.8	△ 11.5	△ 15.9	△ 8.1	△ 33.4
岐 阜	14,726	2,020	1,819	560	815	3,947	10,565	1,915	1,674	474	695	2,378	△ 28.3	△ 5.2	△ 8.0	△ 15.4	△ 14.7	△ 39.8
静 岡	5,445	4,481	4,599	442	7,963	7,110	4,623	3,962	4,239	394	5,702	4,454	△ 15.1	△ 11.6	△ 7.8	△ 10.9	△ 28.4	△ 37.4
愛 知	11,294	6,370	2,850	715	3,081	6,660	7,699	5,598	2,475	526	2,752	3,895	△ 31.8	△ 12.1	△ 13.2	△ 26.4	△ 10.7	△ 41.5
三 重	16,712	736	1,219	247	1,106	2,896	11,441	786	998	233	841	1,919	△ 31.5	6.8	△ 18.1	△ 5.7	△ 24.0	△ 33.7
滋 賀	15,502	402	103	137	311	2,305	10,710	433	107	120	233	1,721	△ 30.9	7.7	3.9	△ 12.4	△ 25.1	△ 25.3
京 都	9,460	1,370	270	113	784	3,469	7,276	1,160	237	100	689	2,451	△ 23.1	△ 15.3	△ 12.2	△ 11.5	△ 12.1	△ 29.3
大 阪	3,459	892	748	43	346	1,721	2,785	801	621	35	290	1,315	△ 19.5	△ 10.2	△ 17.0	△ 18.6	△ 16.2	△ 23.6
兵 庫	27,236	3,613	513	884	1,126	7,716	21,670	3,125	517	844	1,042	5,749	△ 20.4	△ 13.5	0.8	△ 4.5	△ 7.5	△ 25.5
奈 良	7,323	593	789	107	500	1,891	6,028	561	670	86	432	1,388	△ 17.7	△ 5.4	△ 15.1	△ 19.6	△ 13.6	△ 26.6
和 歌 山	3,323	874	11,554	68	762	3,697	2,622	907	10,355	65	581	2,653	△ 21.1	3.8	△ 10.4	△ 4.4	△ 23.8	△ 28.2
鳥 取	9,935	1,255	1,199	283	545	3,644	7,772	1,167	1,137	249	560	2,278	△ 21.8	△ 7.0	△ 5.2	△ 12.0	2.8	△ 37.5
鳥 根	13,064	633	755	455	470	2,795	9,920	600	667	446	415	1,924	△ 24.1	△ 5.2	△ 11.7	△ 2.0	△ 11.7	△ 31.2
岡 山	22,570	1,206	2,652	476	749	5,993	17,294	1,109	2,489	431	693	4,018	△ 23.4	△ 8.0	△ 6.1	△ 9.5	△ 7.5	△ 33.0
広 島	17,805	1,159	3,024	412	547	3,312	12,900	1,111	2,395	377	473	2,118	△ 27.5	△ 4.1	△ 20.8	△ 8.5	△ 13.5	△ 36.1
山 口	12,432	1,078	1,446	293	332	3,155	9,177	953	1,157	271	310	2,001	△ 26.2	△ 11.6	△ 20.0	△ 7.5	△ 6.6	△ 36.6
徳 島	7,129	2,552	2,015	286	1,152	3,793	5,560	2,257	1,721	232	997	2,564	△ 22.0	△ 11.6	△ 14.6	△ 18.9	△ 13.5	△ 32.4
香 川	11,164	1,866	1,276	236	565	3,804	8,585	1,644	1,109	197	457	2,630	△ 23.1	△ 11.9	△ 13.1	△ 16.5	△ 19.1	△ 30.9
愛 媛	7,128	1,441	9,626	325	628	5,081	5,672	1,383	8,039	289	600	3,661	△ 20.4	△ 4.0	△ 16.5	△ 11.1	△ 4.5	△ 27.9
高 知	4,456	4,028	1,620	166	864	3,024	3,380	3,838	1,489	127	664	1,906	△ 24.1	△ 4.7	△ 8.1	△ 23.5	△ 23.1	△ 37.0
福 岡	14,395	3,878	3,182	391	2,098	8,228	11,600	3,855	2,785	351	1,748	5,964	△ 19.4	△ 0.6	△ 12.5	△ 10.2	△ 16.7	△ 27.5
佐 賀	5,335	3,719	1,882	608	678	3,765	4,569	2,962	1,635	518	581	3,190	△ 14.4	△ 20.4	△ 13.1	△ 14.8	△ 14.3	△ 15.3
長 崎	5,745	2,799	2,268	1,679	1,479	5,523	4,801	2,700	1,995	1,606	1,250	3,777	△ 16.4	△ 3.5	△ 12.0	△ 4.3	△ 15.5	△ 31.6
熊 本	12,603	5,947	5,010	1,935	2,578	9,855	10,706	5,444	4,369	1,799	2,095	7,070	△ 15.1	△ 8.5	△ 12.8	△ 7.0	△ 18.7	△ 28.3
大 分	12,334	1,558	1,644	672	1,034	5,426	9,147	1,426	1,326	689	972	3,387	△ 25.8	△ 8.5	△ 19.3	2.5	△ 6.0	△ 37.6
宮 崎	6,986	3,757	1,208	4,942	1,640	5,374	5,256	3,406	1,116	4,283	1,309	3,595	△ 24.8	△ 9.3	△ 7.6	△ 13.3	△ 20.2	△ 33.1
鹿 児 島	7,168	3,000	1,864	5,700	9,118	8,821	5,356	2,592	1,514	4,942	7,282	5,636	△ 25.3	△ 13.6	△ 18.8	△ 13.3	△ 20.1	△ 36.1
沖 縄	96	1,527	1,203	1,338	8,384	1,916	69	1,251	979	1,233	6,070	1,296	△ 28.1	△ 18.1	△ 18.6	△ 7.8	△ 27.6	△ 32.4

注：太字は、令和2年調査において、都道府県別に農業経営組織別経営体数が最も多かった部門である。

図4 単一経営（稲作）の農業経営体数（全国）（令和2年）

色	区分	都道府県数	うち中四管内
黒	30,000経営体以上	1	0
緑	20,000～30,000経営体	4	0
黄緑	10,000～20,000経営体	15	2
黄	5,000～10,000経営体	16	6
白	5,000経営体未満	11	1



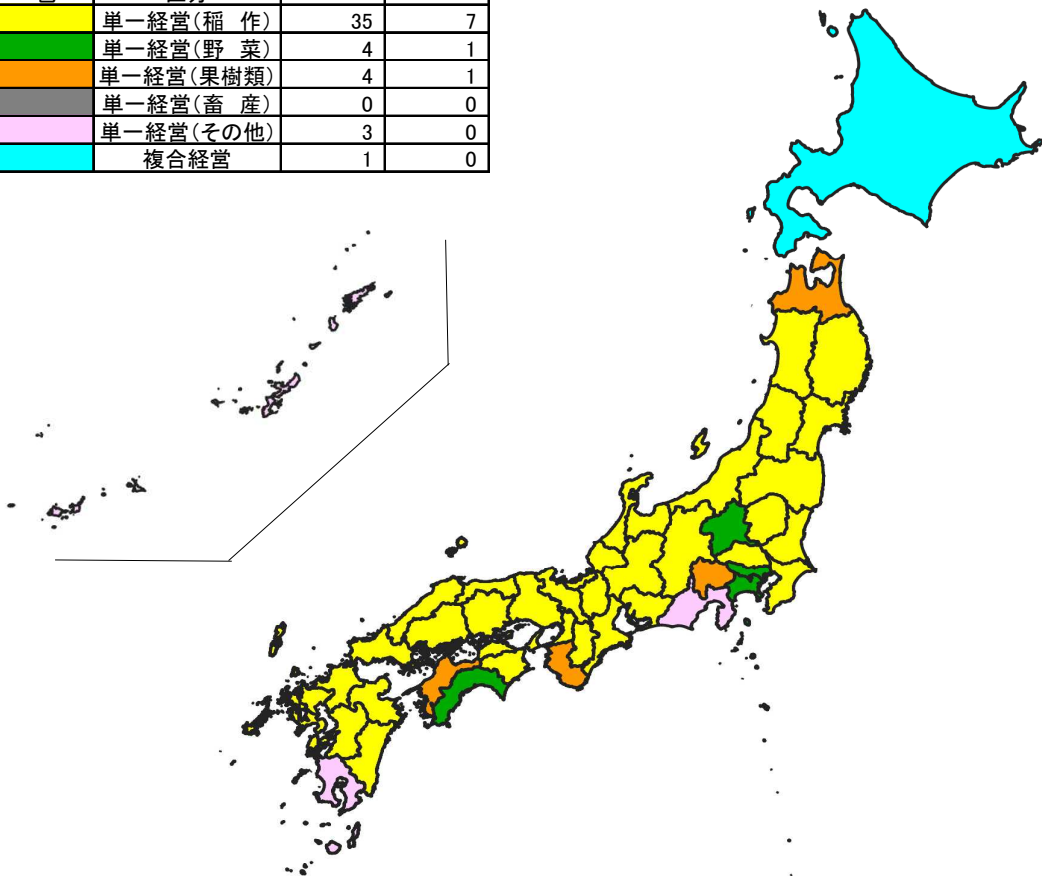
管内各県の状況

単位：経営体

県名	経営体数
鳥取県	7,772
島根県	9,920
岡山県	17,294
広島県	12,900
山口県	9,177
徳島県	5,560
香川県	8,585
愛媛県	5,672
高知県	3,380

図5 各都道府県で最も多い農業経営組織別経営体（全国）（令和2年）

色	区分	都道府県数	うち中四管内
黄	単一経営（稲作）	35	7
緑	単一経営（野菜）	4	1
オレンジ	単一経営（果樹類）	4	1
黒	単一経営（畜産）	0	0
紫	単一経営（その他）	3	0
青	複合経営	1	0



注：都道府県別に農業経営組織別経営体数が最も多い部門により区分した。